

ANNEXE II

Cours d'eau visés à l'article 1 – point 1°) troisième tiret du présent arrêté

Département des Ardennes



0 10 20 km



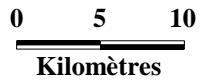
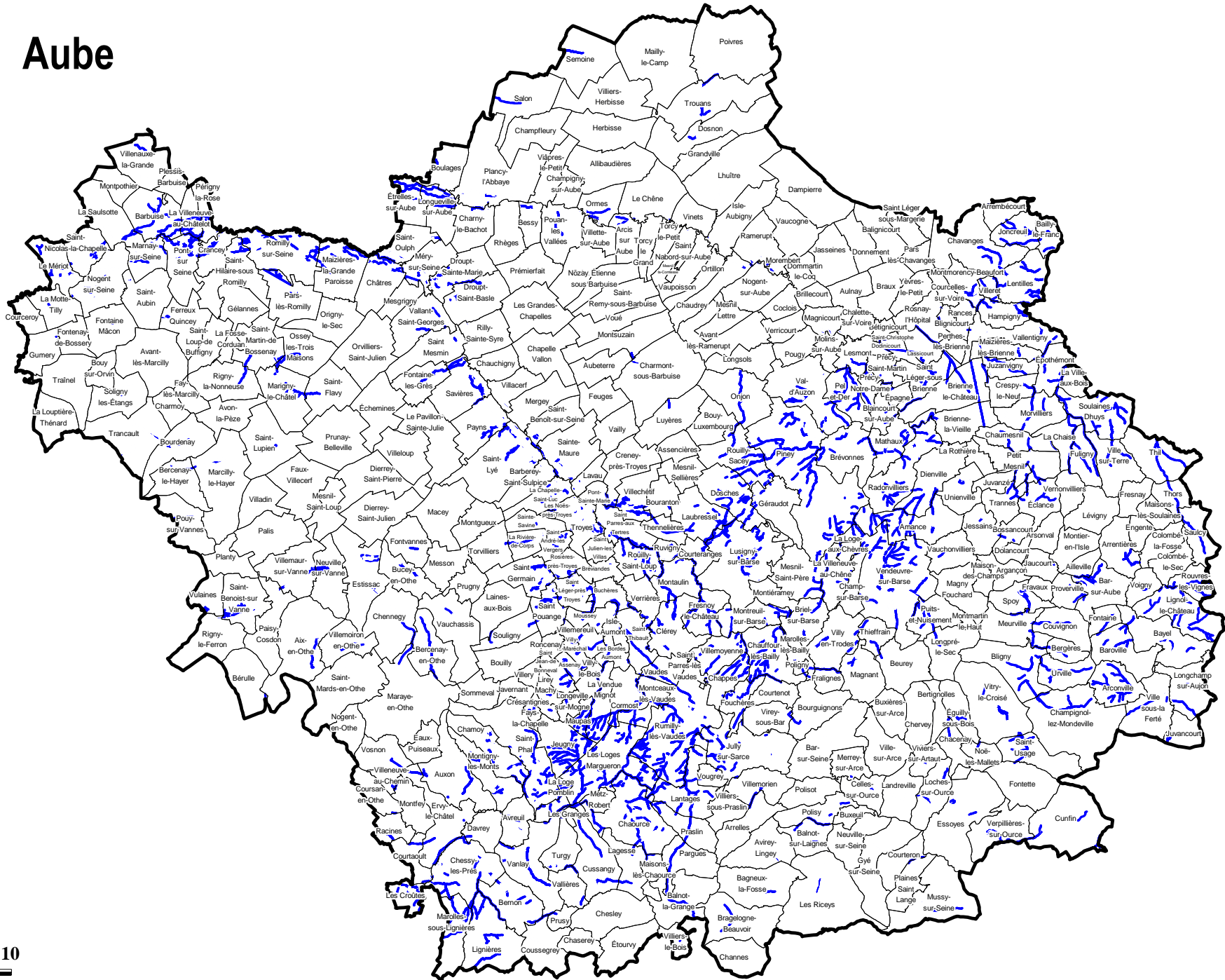
État républicain
République Française

PRÉFET
DES ARDENNES

Sources: DDT des Ardennes
BD Carto - BD Carthage

Aube

Direction
 Départementale des
 Territoires



Département de l'Aude



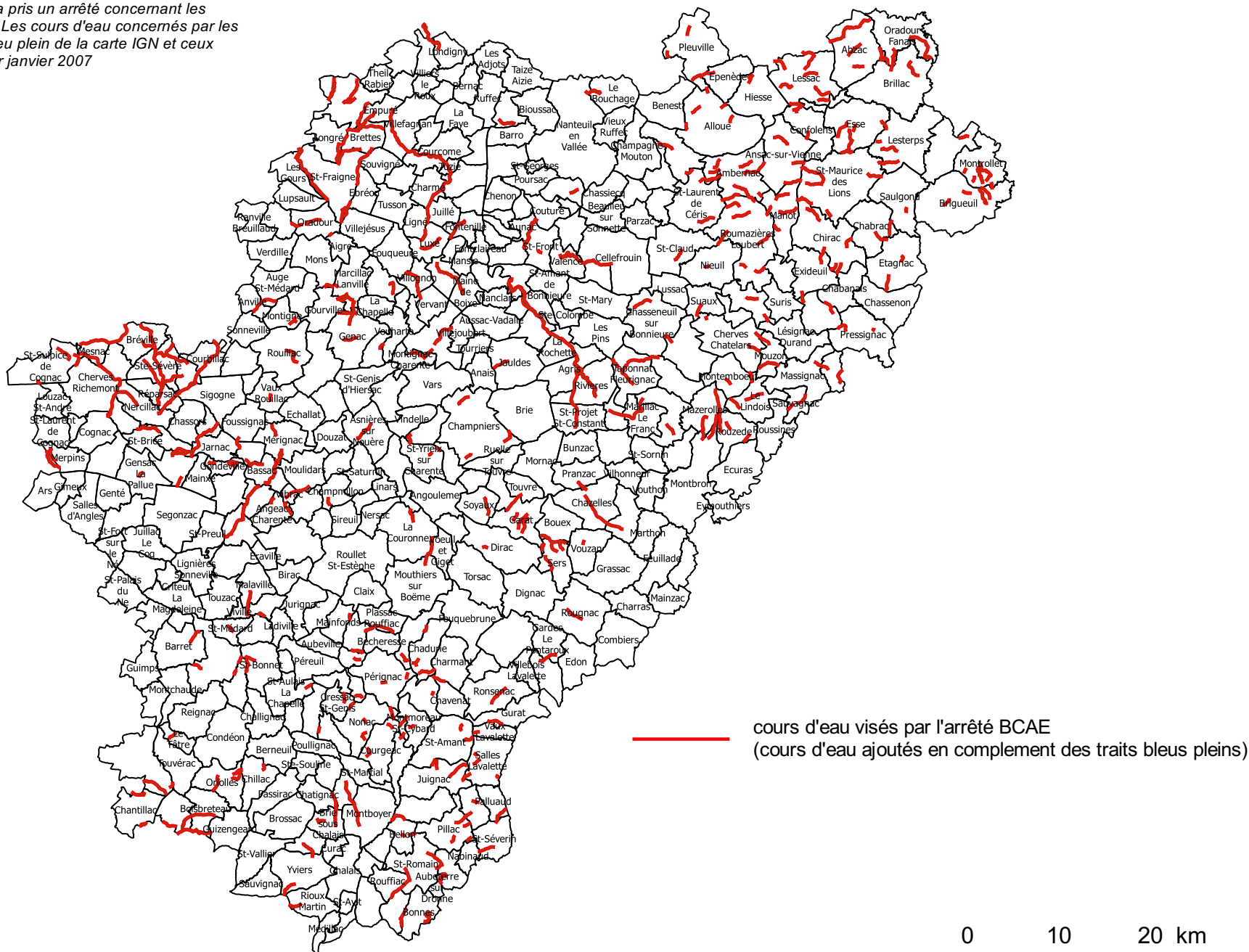
0 km 25

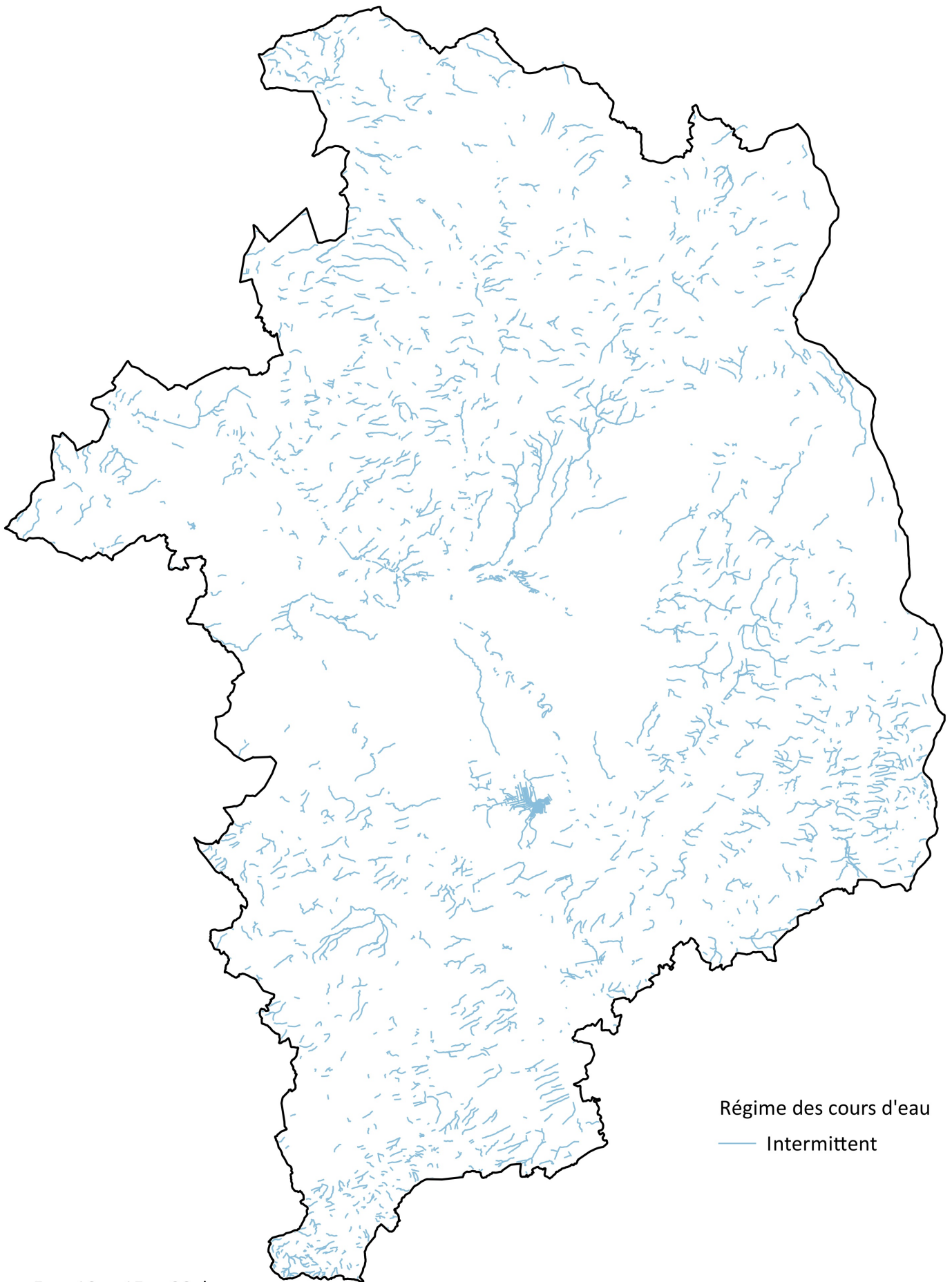


Direction Départementale des Territoires et de la Mer


DÉPARTEMENT DE LA CHARENTE

Le département de la Charente a pris un arrêté concernant les BCAA avant le 1er janvier 2007. Les cours d'eau concernés par les BCAA sont donc ceux en trait bleu plein de la carte IGN et ceux visés par l'arrêté pris avant le 1er janvier 2007

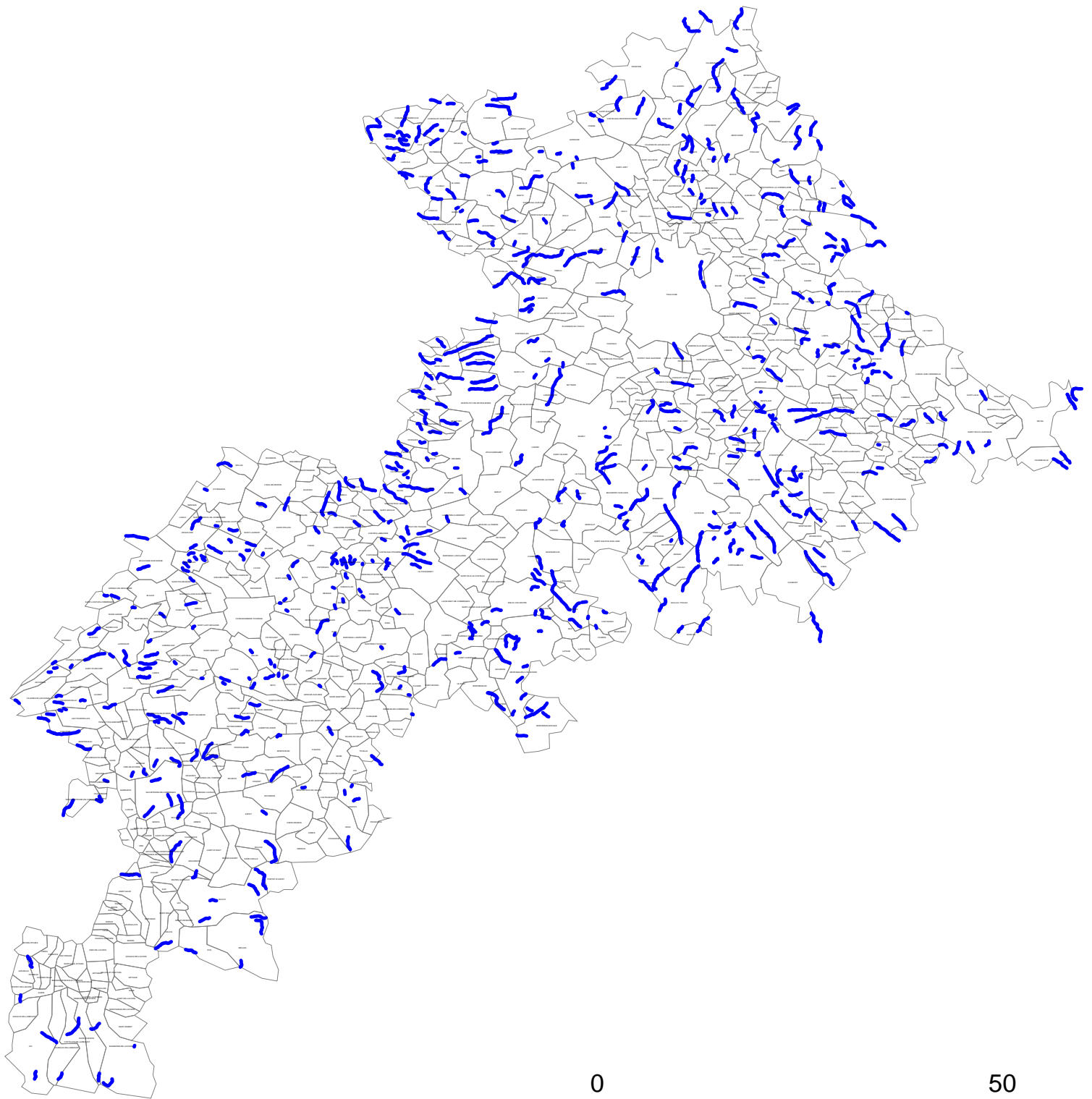




Régime des cours d'eau
— Intermittent

0 5 10 15 20 km


Haute-Garonne



Département de l'Indre



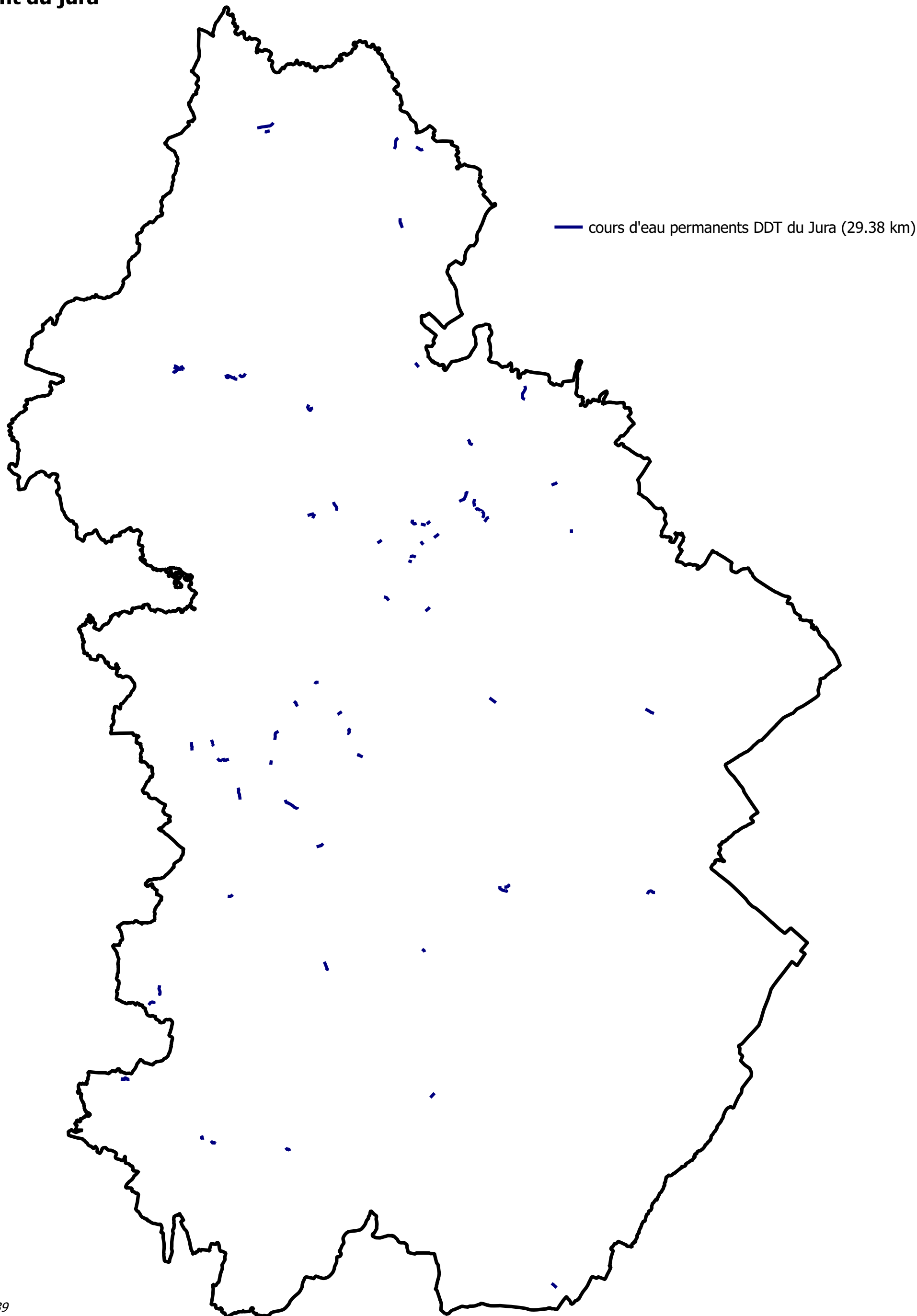
0 10 20 km



Liberté • Égalité • Fraternité
RÉPUBLIQUE FRANÇAISE

DDT de l'Indre
Source : IGN BDCARTO, BDCARTHAGE, DDT

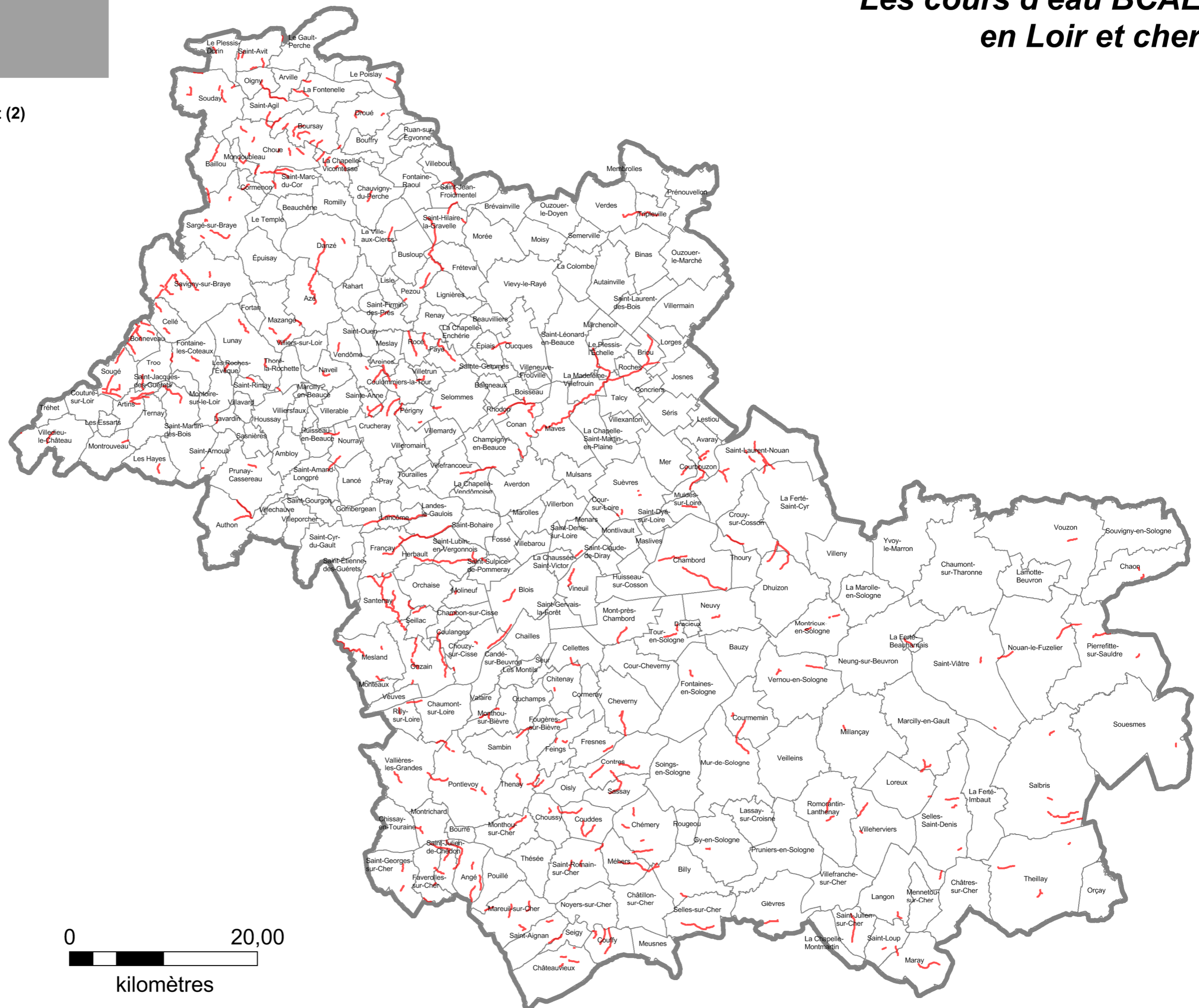
**Carte des cours d'eau permanents
ajoutés au cours d'eau permanents de la bdtopo de l'IGN
Département du jura**



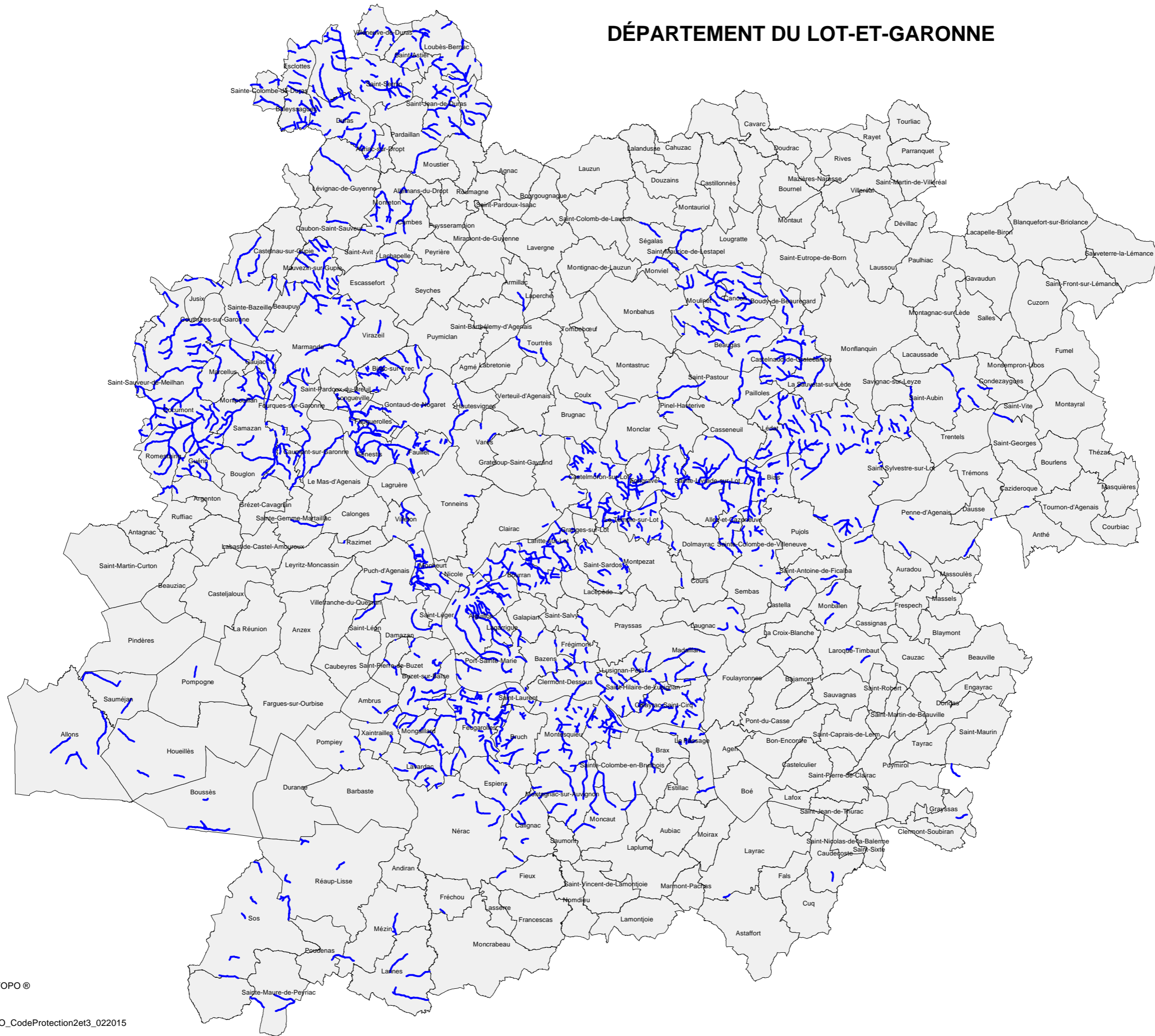
Conception : DDT 39
Sources : © IGN Paris bdcarto ®
Reproduction interdite
DDT 39 / SEREF
Date : Mars 2015

0 10 20 km

— Cours d'eau BCAE intermittent (2)



DÉPARTEMENT DU LOT-ET-GARONNE



Réalisation : D.D.T. Lot-et-Garonne

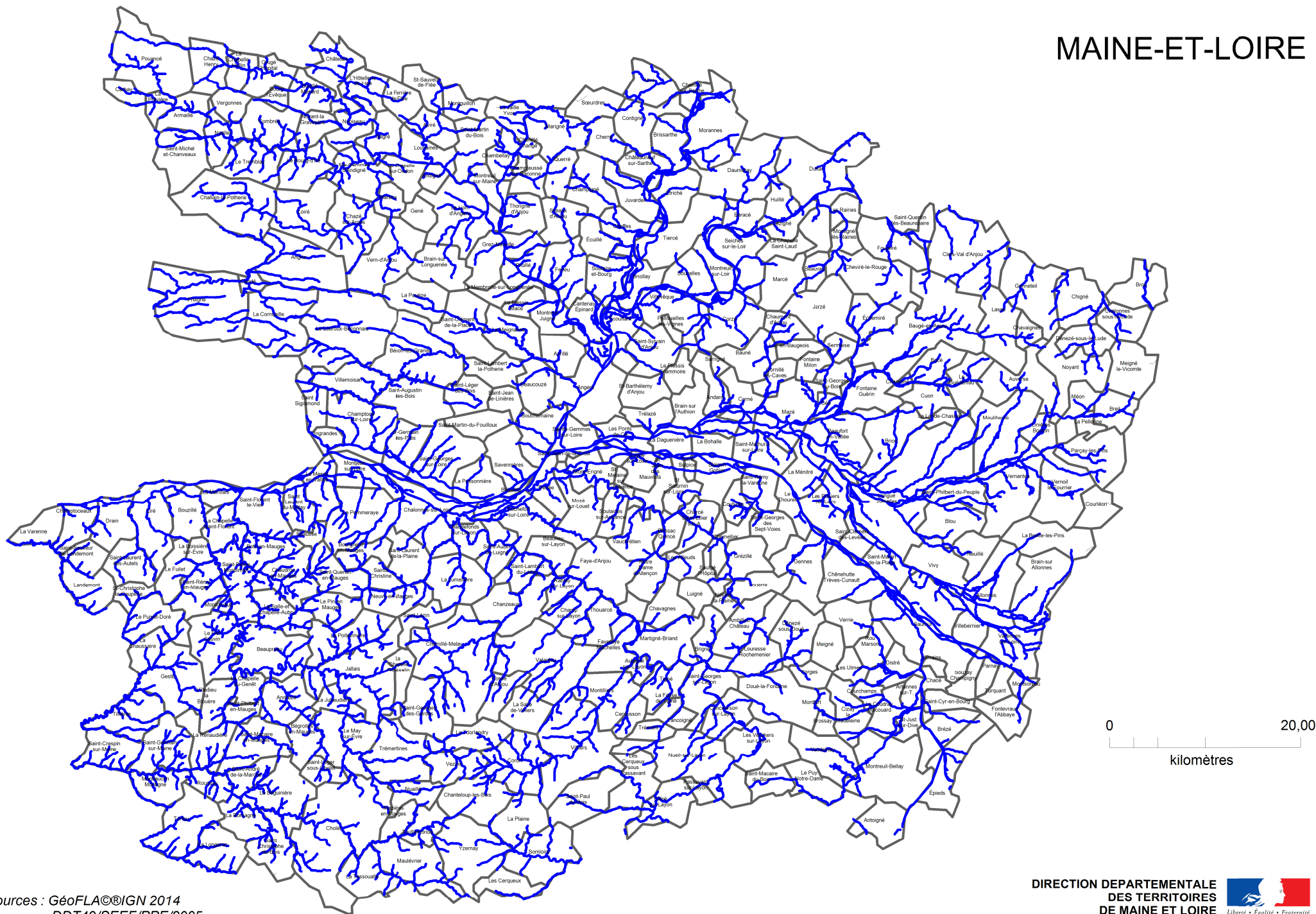
Echelle : 1 / 310 000 (au format A3)

Edition : 02/2015 - STD/IGAT/DV

Référentiel : base hydro© IGN - BD TOPO ©

MEP_RepartitionCoursdEau_BDTopo_CodeProtection2et3_022015

MAINE-ET-LOIRE



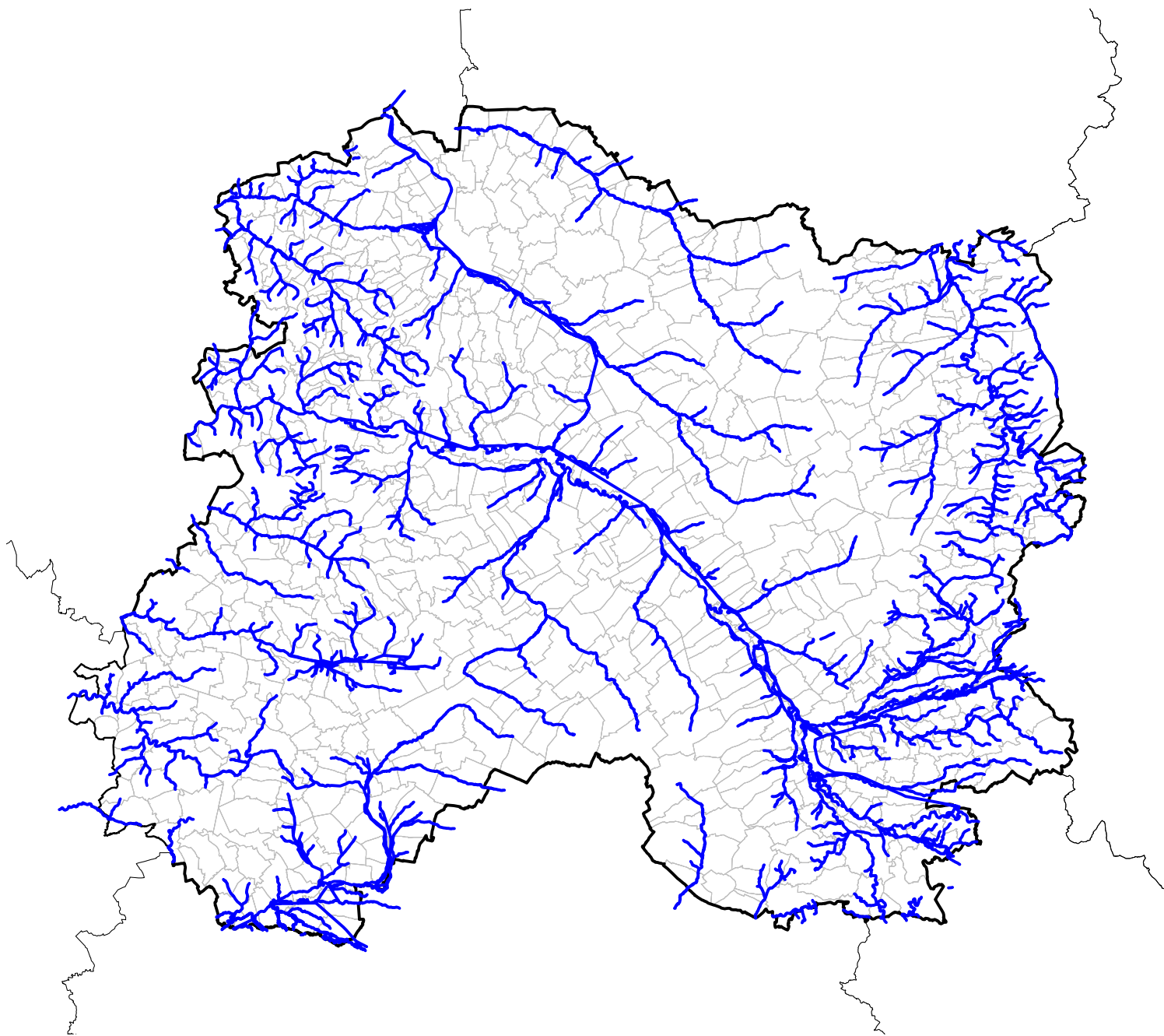
Sources : GéoFLA©IGN 2014
DDT49/SEEF/PPE/2005

DIRECTION DEPARTEMENTALE
DES TERRITOIRES
DE MAINE ET LOIRE



Département de la Marne

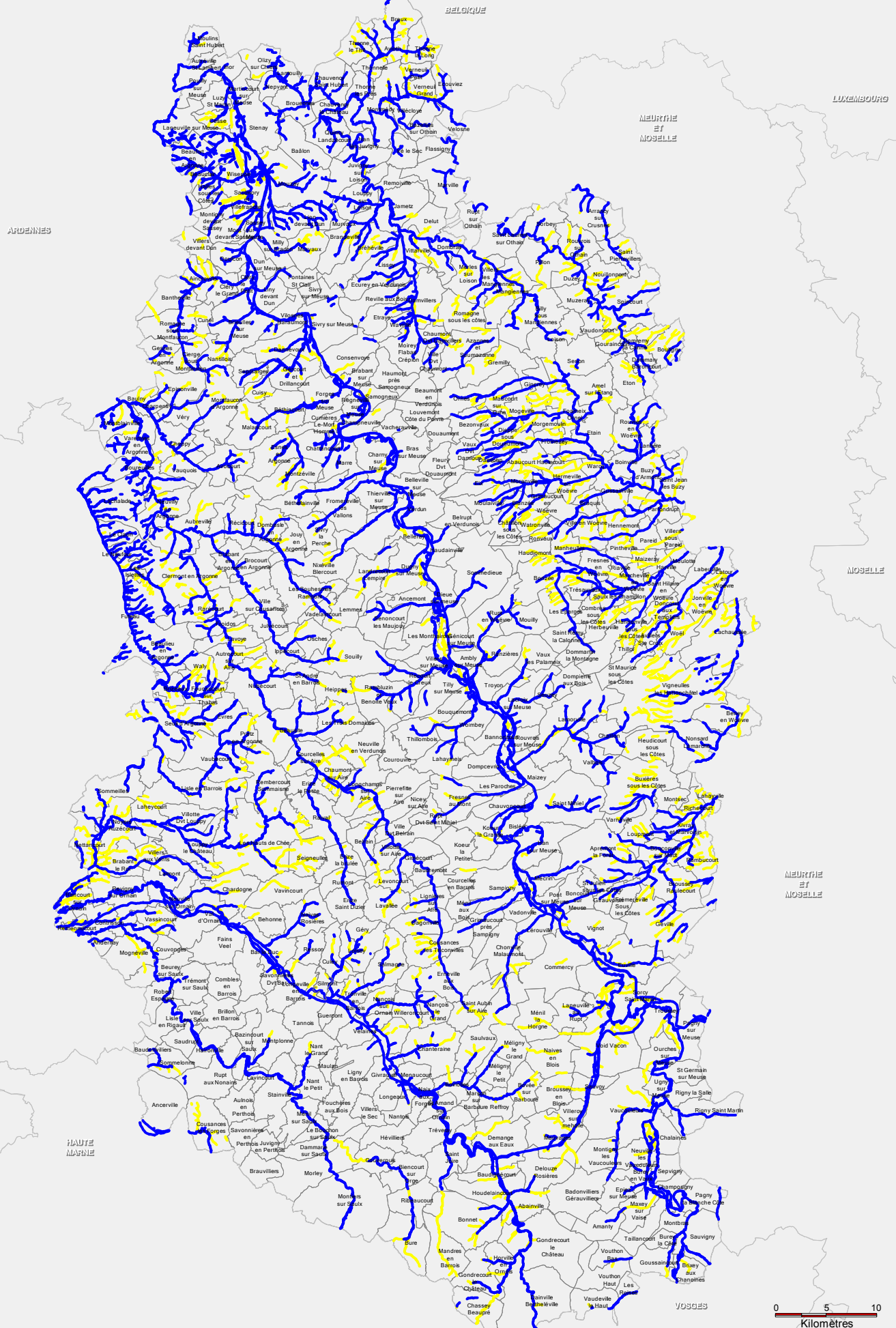
Arrêté préfectoral du 30 juin 2006



REPRODUCTION INTERDITE

Conception : DDT51 / SEADR
Sources : DDT51
février 2015

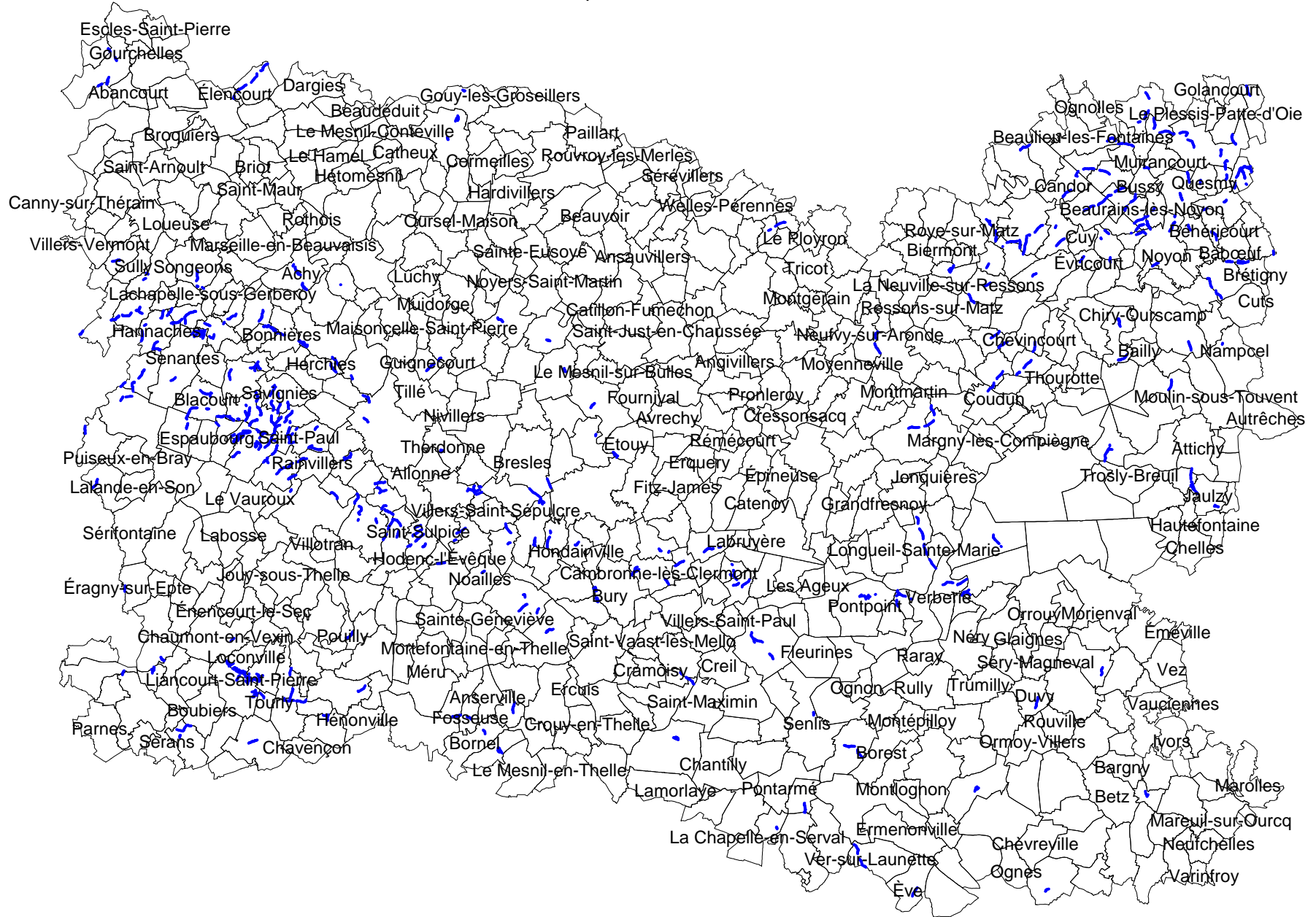
Cours d'eau du Département de la MEUSE



- cours d'eau Permanents
- cours d'eau pointillés BCAE

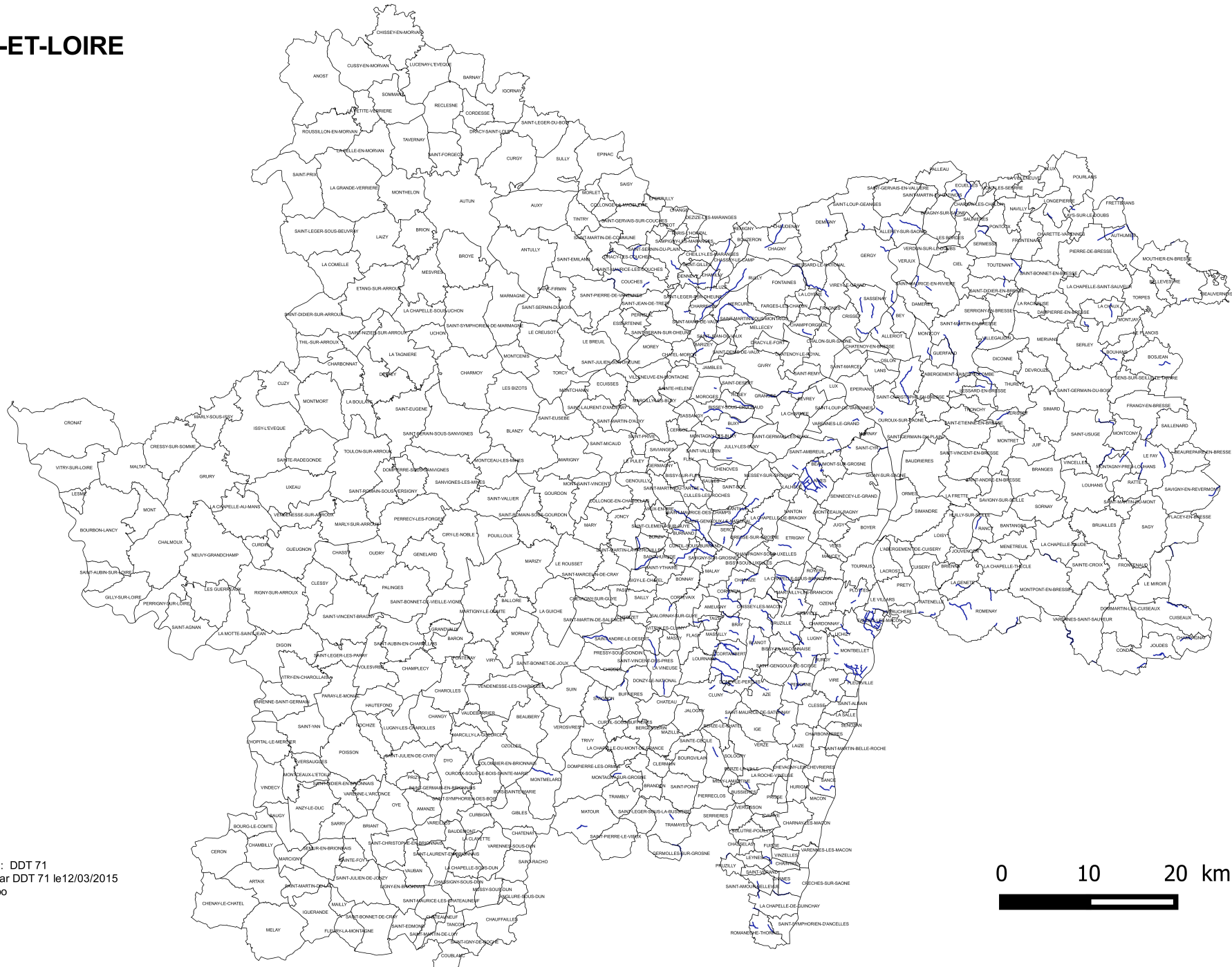


Département de l'Oise

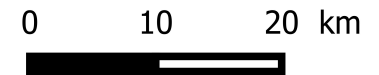


Source : DDT 60

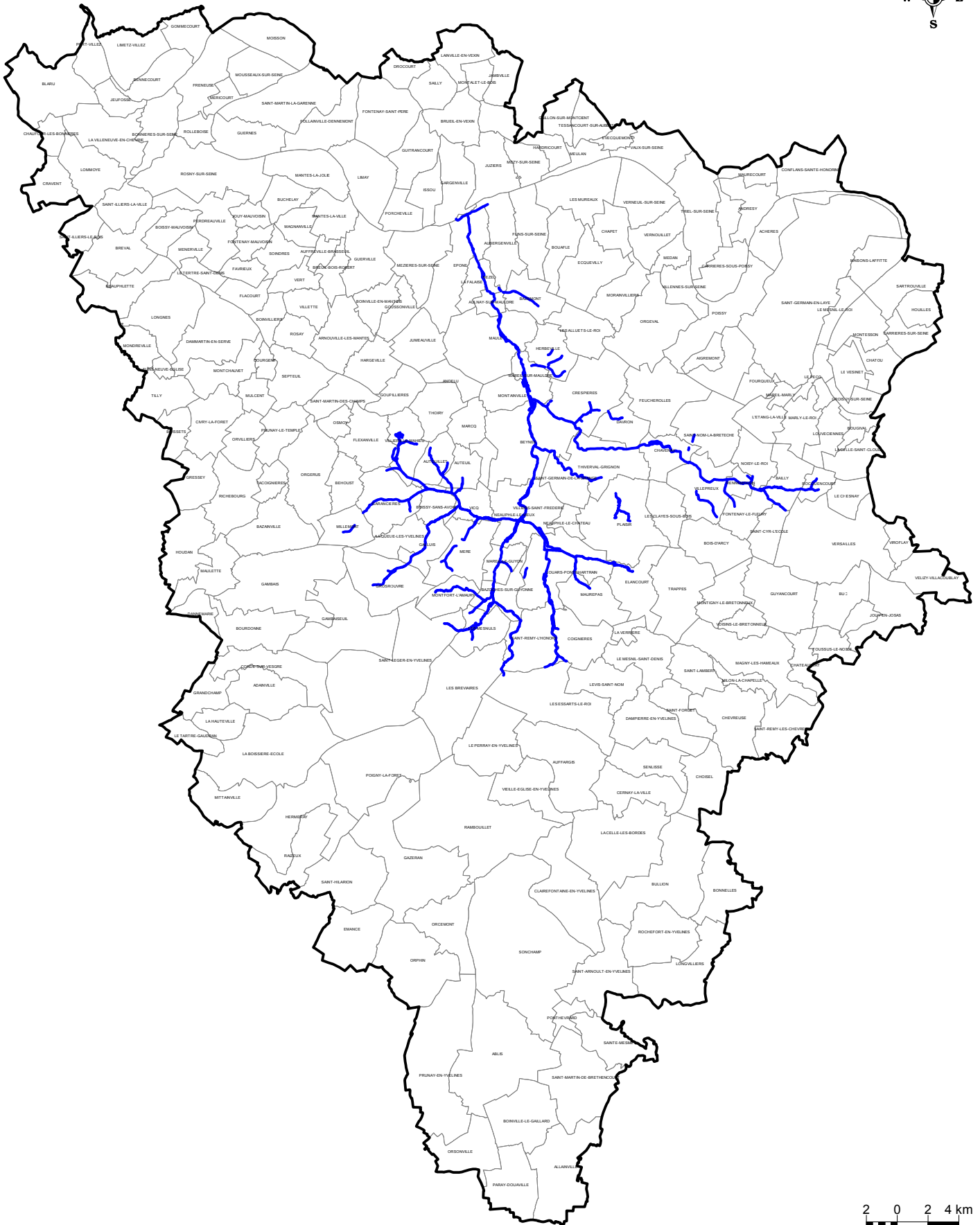
SAONE-ET-LOIRE



Source: DDT 71
Edité par DDT 71 le 12/03/2015
BD Topo



DEPARTEMENT DES YVELINES



BASSIN VERSANT DE LA MAULDRE

Source des données : SEA

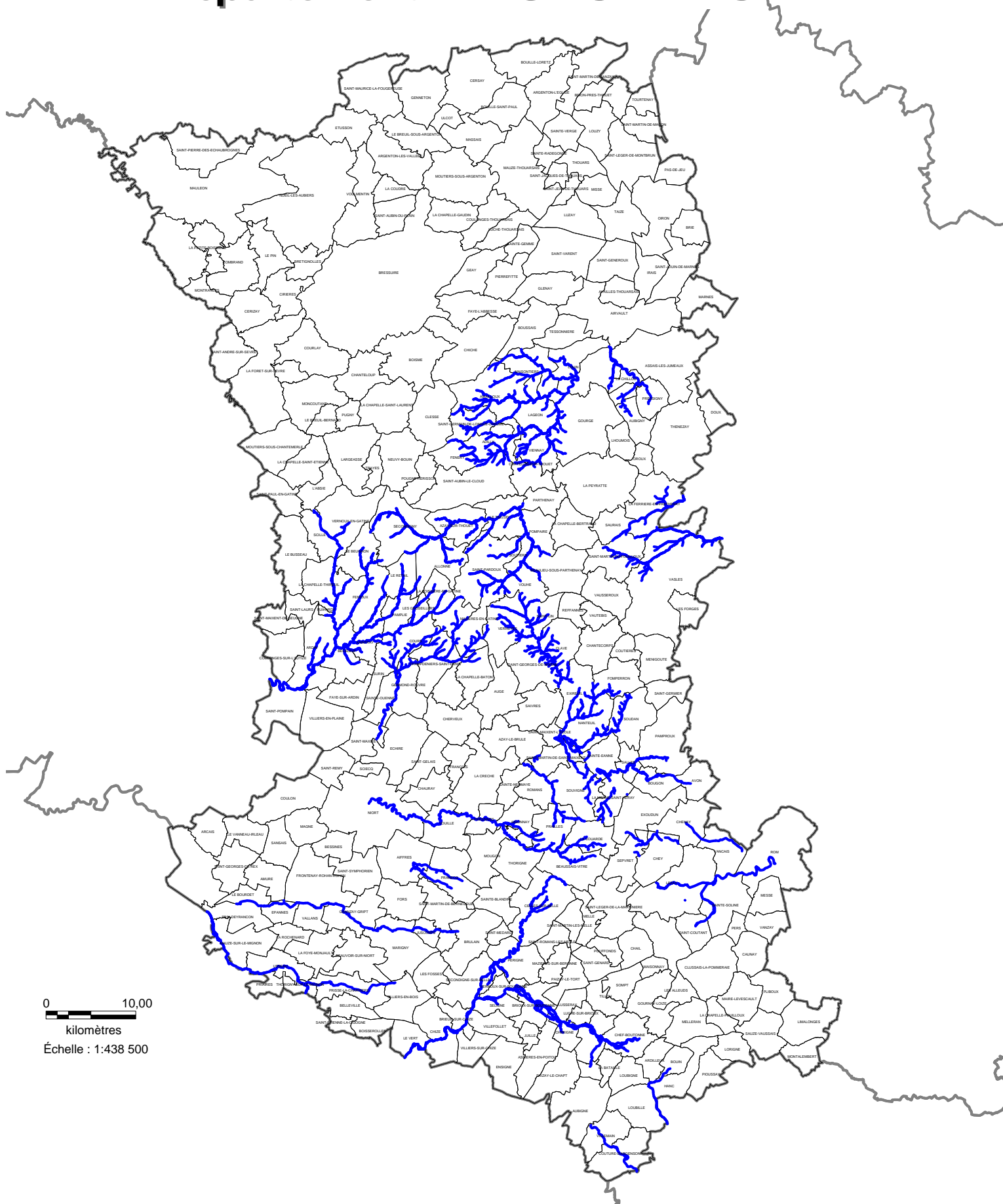
Fond cartographique numérique : BD CARTHAGE © IGN
BD CARTO © IGN

Réalisation : DDT78/SIG/SI

Date : 03/02/2015

Échelle 1: 31000

Département : DEUX SEVRES

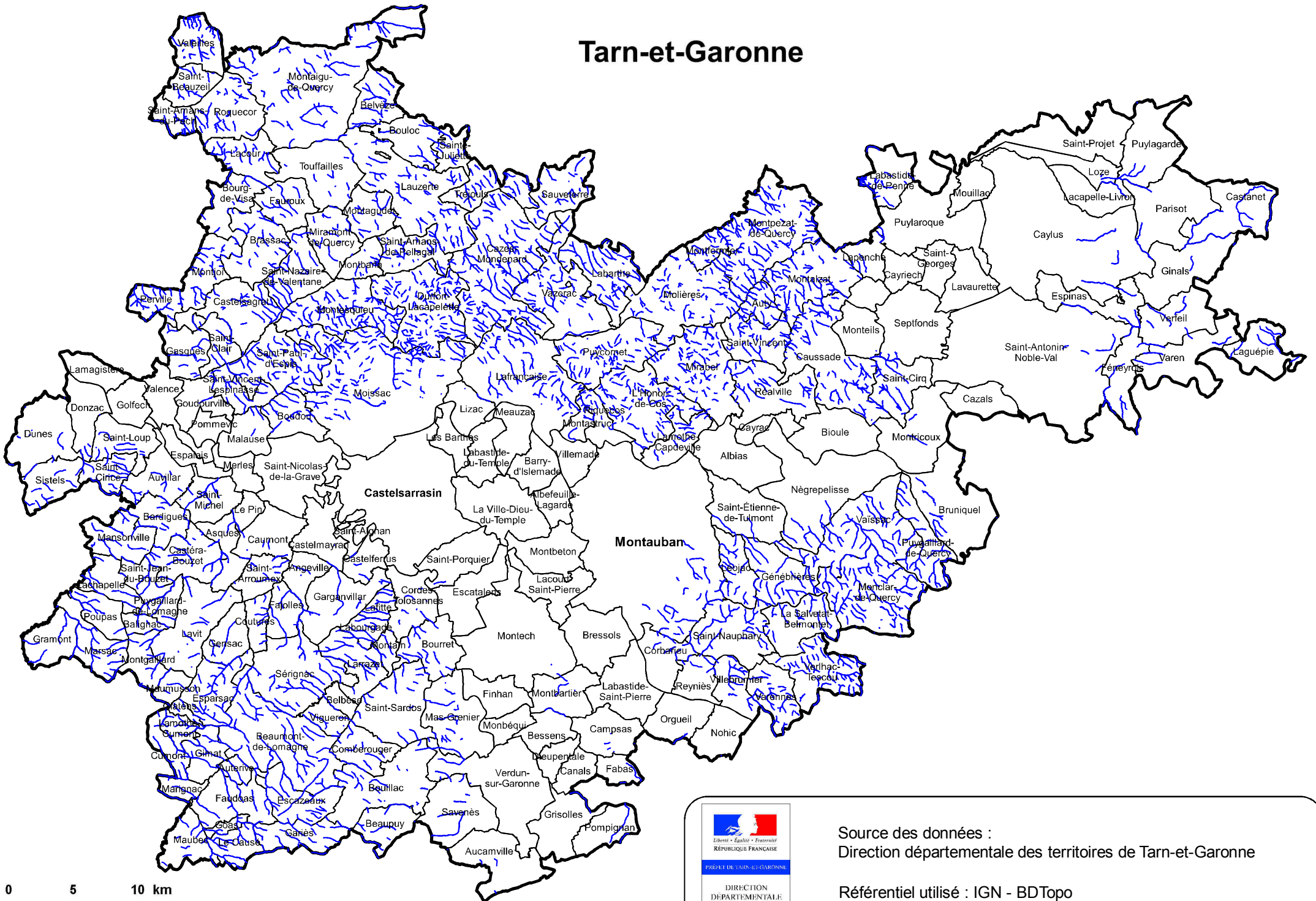


0 10,00

kilomètres

Échelle : 1:438 500

Tarn-et-Garonne



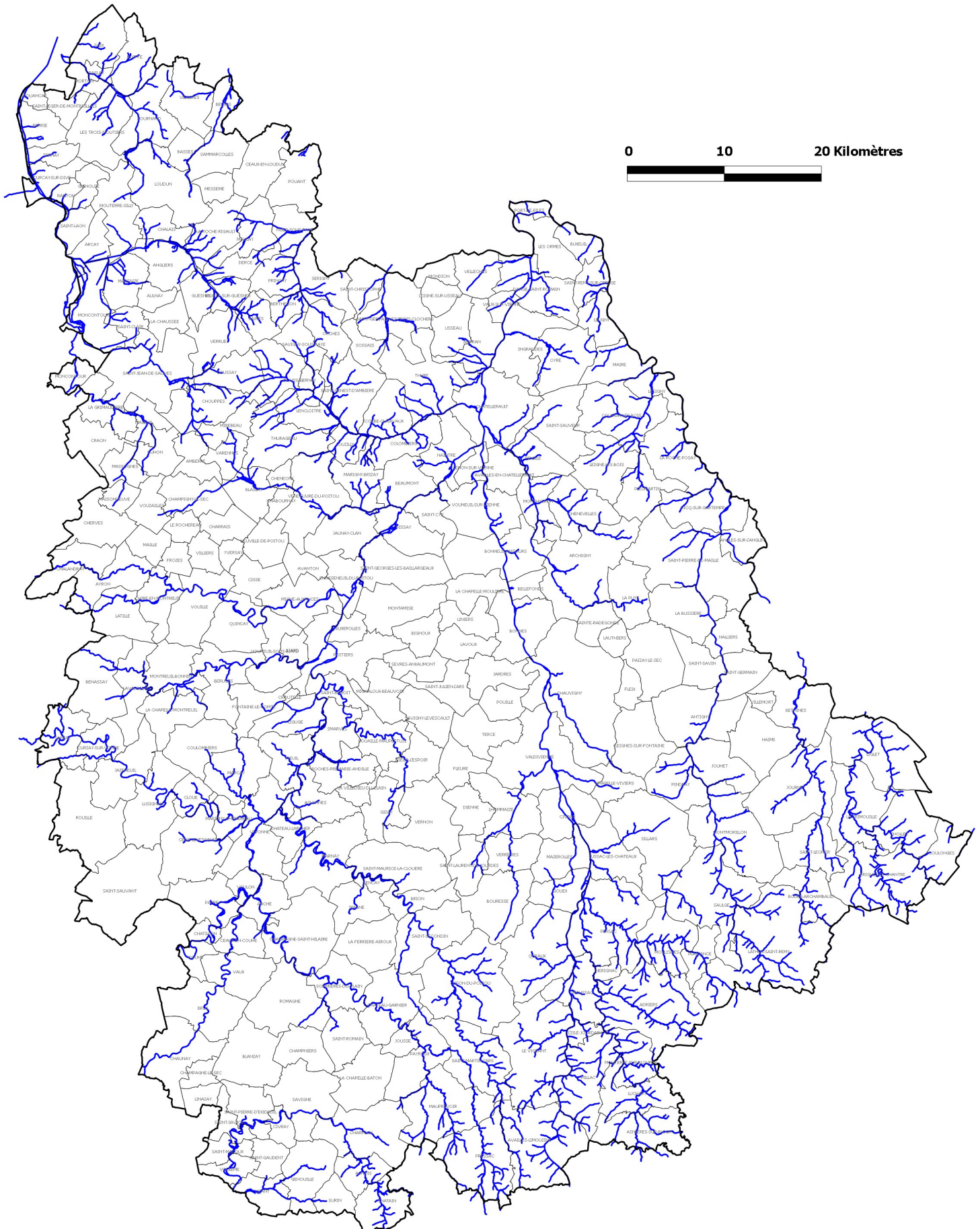
0 5 10 km



Source des données :
Direction départementale des territoires de Tarn-et-Garonne

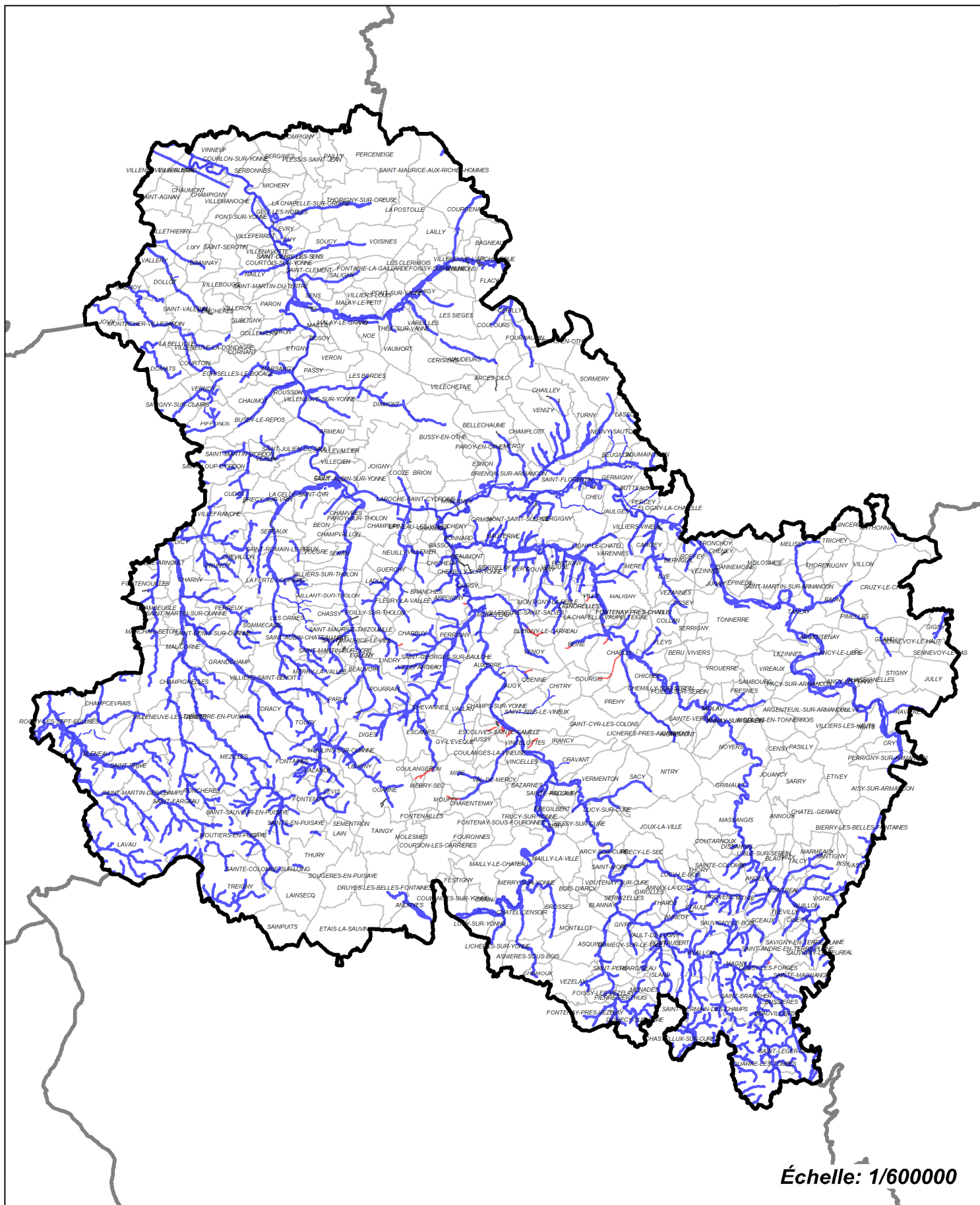
Référentiel utilisé : IGN - BDTopo

Vienne



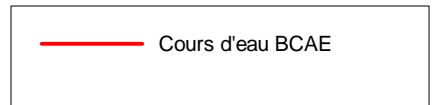
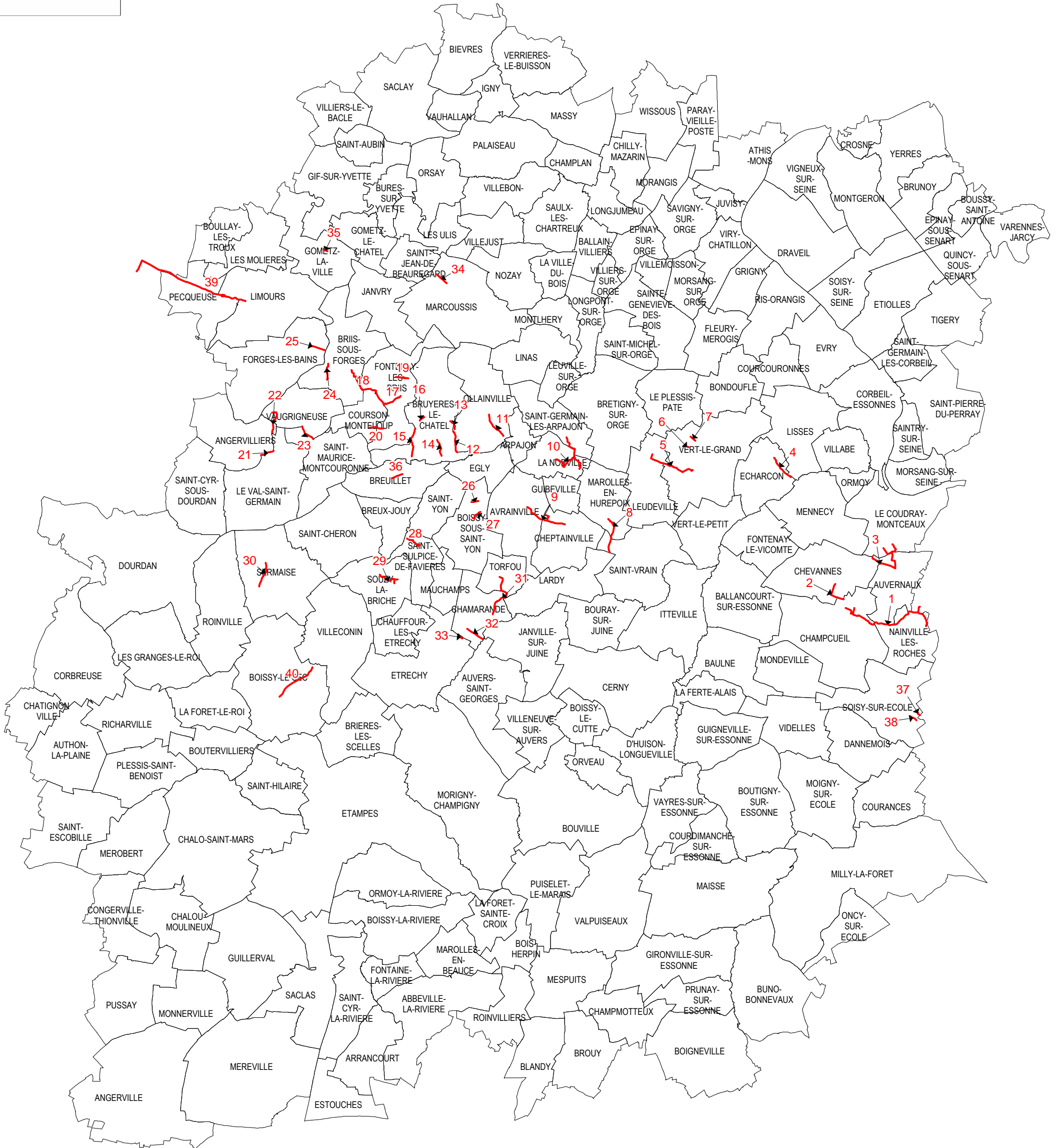
0 10 20 Kilomètres

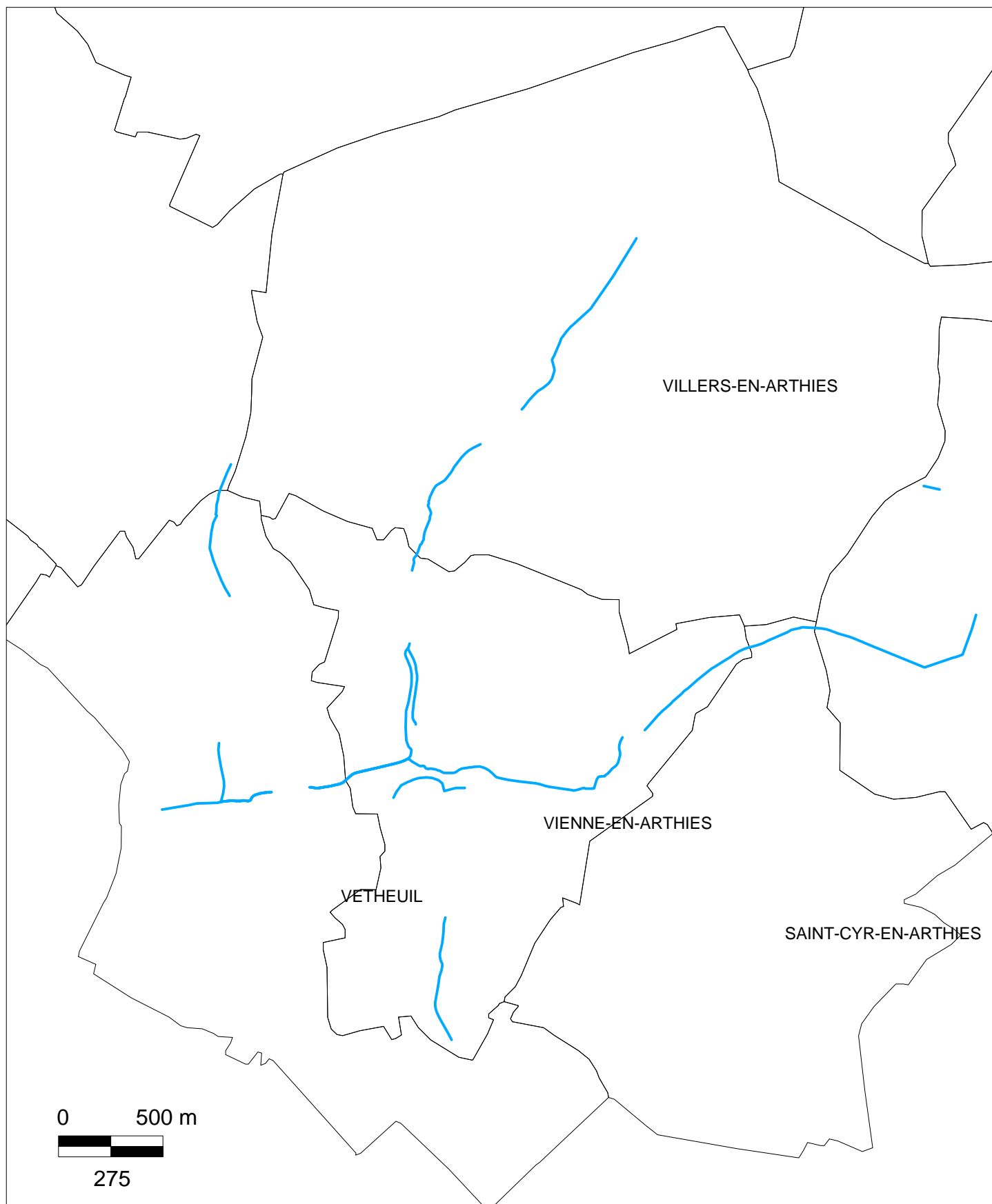
DEPARTEMENT DE L'YONNE



Échelle: 1/60000

COURS D'EAU BCAE





PRÉFET
DU VAL-D'OISE

DDT 95 - SAFE - Pôle eau

Ru de la vallée du Roi, affluent rive droite de la Seine.

Les axes non visibles entre deux tronçons sont des parties busées ou non inscrites sur la carte IGN au 1/25000
Février 2014