



**MINISTÈRE
DE L'AGRICULTURE
ET DE LA SOUVERAINETÉ
ALIMENTAIRE**

*Liberté
Égalité
Fraternité*

**Direction générale de l'enseignement
et de la recherche
Service de l'enseignement technique
Sous-direction des établissements, des dotations
et des compétences
78 rue de Varenne
75349 PARIS 07 SP
0149554955**

**Secrétariat général
Service des ressources humaines
Sous-direction de la gestion des carrières
et de la rémunération**

Note de mobilité

DGER/EDC/SG/SRH/SDCAR//2023-163

09/03/2023

Date de mise en application : Immédiate

Diffusion : Tout public

Date limite de mise en œuvre : 05/04/2023

Cette instruction n'abroge aucune instruction.

Cette instruction ne modifie aucune instruction.

Nombre d'annexes : 7

Objet : second appel à candidatures sur les postes de directeur, directeur adjoint en charge de la formation initiale scolaire, directeur adjoint en charge de la formation continue et de l'apprentissage, directeur adjoint en charge des exploitations et de directeur de centres constitutifs des établissements publics locaux d'enseignement et de formation professionnelle agricoles (EPLEFPA) ou en établissement public d'enseignement technique agricole (EPNA-EPEA), vacants ou susceptibles de l'être à la rentrée scolaire 2023.

Destinataires d'exécution

Mesdames et Messieurs les directeurs et directrices régionaux et directeurs de l'alimentation, de l'agriculture et de la forêt
Mesdames et Messieurs les chefs et cheffes des services régionaux et services de la formation et du développement
Mesdames et Messieurs les directeurs et directrices des établissements publics d'enseignement agricole technique

Résumé : la présente note de service ouvre le second appel à candidatures sur les postes et emplois de direction des EPLEFPA ou en EPNA- EPEA, vacants ou susceptibles de l'être à la rentrée scolaire 2023. Les modalités de candidature et d'instruction des demandes de mutation et candidatures au recrutement restent celles définies par la note de service DGER/SDEDC/ n°2022-919 du 15/12/2022 à laquelle les candidats doivent se reporter.

Textes de référence :

- Décret n°2019-1135 relatif aux emplois d'encadrement de l'enseignement et de la formation professionnelle agricoles ;
- Arrêté du 14 novembre 2019 fixant la liste des emplois d'encadrement de l'enseignement et de la formation professionnelle agricoles ;
- Arrêté du 14 novembre 2019 fixant le nombre des emplois d'encadrement de l'enseignement et de la formation professionnelle agricoles ;
- Note de service SG/SRH/SDCAR/n°2020-31 du 16 janvier 2020 diffusant les lignes directrices de gestion du ministère de l'agriculture et de l'alimentation relatives à la politique de mobilité ; Charte de gestion des agents occupant des postes sous statut d'emplois d'encadrement de l'enseignement et de la formation professionnelle agricoles (note de service DGER/SDEDC/n°2020-101 du 11 février 2020).

La présente note fait suite à la note n°2022-919 du 15 décembre 2022, relative au premier appel à candidatures sur les postes de direction en établissements publics locaux d'enseignement et de formation professionnelle agricoles (EPLEFPA) et établissements publics nationaux d'enseignement agricole technique (EPNEA). Il s'agit, pour une part, des postes de direction ouvrant l'accès aux emplois fonctionnels de directeur, de directeur adjoint et de directeur de centres constitutifs à forte activité ou de catégorie 1 en EPLEFPA, régis par le décret n° 2019-1135 du 5 novembre 2019 mentionné en référence et dont la liste est fixée par l'arrêté du 14 novembre 2019 pris pour l'application de ce décret (« *arrêté-liste* »). Pour une autre part, il s'agit des postes dits « *hors statut d'emploi* », correspondant à la fonction de directeur des centres constitutifs de ces établissements n'ouvrant pas l'accès aux emplois fonctionnels précités.

Elle précise les modalités du second appel à candidatures, et d'examen des candidatures, sur ceux des postes susmentionnés restés vacants ou susceptibles de l'être à la suite de la publication des résultats du premier appel.

La liste des postes concernés est jointe à la présente note de service. Les formulaires à utiliser par les candidats externes au ministère, leurs supérieurs et autorités hiérarchiques sont joints respectivement en annexes B, B *bis*, C, D et E. Comme lors du premier appel, les candidats relevant du ministère saisissent leur dossier de candidature sur le téléportail AgriMob ; ceux d'entre eux en situation de « *mobilité conjointe* » peuvent joindre l'annexe B *bis*.

1. Modalités de candidature et conditions de recevabilité

Les modalités de candidature (contenu du dossier et circuit) et les conditions de leur recevabilité sont celles figurant dans la note de service du 15 décembre 2022 susmentionnée, à laquelle les candidats sont invités à **se reporter**.

Il est rappelé que le respect du sous-couvert (visa et avis hiérarchiques) conditionne la recevabilité des candidatures.

Peuvent, en outre, participer à ce second appel à candidatures les agents contractuels en contrat à durée indéterminée (CDI) ou à durée déterminée (CDD) dont la fin est prévue au 31 août 2023. Les agents titulaires demeurent toutefois prioritaires.

Les résultats seront publiés sur l'intranet ministériel et sur le site Chlorofil.

Les postes de direction en EPLEFPA sont des postes à profil. Tous les candidats, y compris externes au ministère, doivent impérativement, en amont de la formalisation de leur candidature, prendre contact avec l'autorité académique dont relève chaque poste publié en annexe de la présente note qui les intéresse.

2. Calendrier

Candidats relevant du MAA	Date limite de candidature sur le téléportail Agrimob	5 avril 2023
Candidats externes au MAA	Date limite d'envoi du dossier complet : - au format papier, par voie postale, à la (aux) DRAAF-DAAF/SRFD-SFD dont relève(nt) le(s) poste(s) demandé(s) ; - en version électronique à la DGER (bdc.dger@agriculture.gouv.fr) et à l'IGAPS de secteur (liste en annexe)	(date d'enregistrement de la candidature ou date du courriel faisant foi)
Pour tous les candidats	Saisie par les SRFD-SFD des avis des directeurs d'EPLEFPA et de l'autorité académique d'origine dans le module mobilité d'Agorha	Du 6 au 12 avril 2023
	Saisie par les SRFD-SFD des avis des directeurs d'EPLEFPA et de l'autorité académique d'accueil , ainsi que des classements correspondants, dans le module mobilité d'Agorha	Du 13 au 20 avril 2023
	Saisie des avis de l'IGAPS d'accueil	Du 21 au 26 avril 2023
	Publication des résultats	Jeudi 11 mai 2023

Le sous-directeur des établissements,
des dotations et des compétences

L'adjointe au sous-directeur de la gestion
des carrières et de la rémunération

Cédric MONTESINOS

Virginie CHENAL

Auvergne-Rhône-Alpes

EPL Aubenas (07)

* Cfppa le pradel

Tel:

[n° 27108](#)

Agent de catégorie A

AUBENAS Cedex - Directeur.rice CFPPA

Poste coté 2

1 ingénieur de l'agriculture et de l'environnement

2 professeur certifié de l'enseignement agricole

[n° 27141](#)

susceptible d'être vacant

Agent de catégorie A

AUBENAS Cedex - Adjoint.e au directeur - formation scolaire

Poste coté 3

1 directeur d'établissement

* Exploitation agricole d'aubenas

[n° 27342](#)

Agent de catégorie A

MIRABEL - Directeur.rice d'exp agri

Poste coté 2

1 directeur d'établissement

* Exploitation agricole d'aubenas

[n° 27343](#)

susceptible d'être vacant

Agent de catégorie A

MIRABEL - Adjoint.e dir d'exploit

Poste coté 3

1 directeur d'établissement

EPL Aurillac (15)

Tel:

[n° 27144](#)

susceptible d'être vacant

Agent de catégorie A

AURILLAC - Adjoint.e au directeur - formation scolaire

Poste coté 3

1 directeur d'établissement

* Exploitation agricole d'aurillac

[n° 27344](#)

Agent de catégorie A

AURILLAC - Directeur.rice d'exp agri

Poste coté 3

1 directeur d'établissement

EPL Belleville (69)

Tel:

[n° 27154](#)

susceptible d'être vacant

Agent de catégorie A

BELLEVILLE S/SAONE - Directeur.rice EPLEFPA

Poste coté 3

1 directeur d'établissement

* Exploitation viticole de belleville sur saône	n° 27402	Agent de catégorie A
	<i>susceptible d'être vacant</i>	BELLEVILLE - Directeur.rice d'exp agri Poste coté 2 1 ingénieur de l'agriculture et de l'environnement 2 professeur certifié de l'enseignement agricole
EPL Bourg en Bresse (01)	Tel:	
* Atelier technologique agroalim bourg en bresse	n° 27076	Agent de catégorie A
	<i>susceptible d'être vacant</i>	BOURG EN BRESSE - Directeur.rice AT techno Poste coté 2 1 ingénieur de l'agriculture et de l'environnement 2 professeur certifié de l'enseignement agricole
* Exploitation agricole de bourg-en-bresse	n° 27348	Agent de catégorie A
	<i>susceptible d'être vacant</i>	BOURG EN BRESSE - Directeur.rice d'exp agri Poste coté 2 1 ingénieur de l'agriculture et de l'environnement 2 professeur certifié de l'enseignement agricole
EPL Brioude Bonnefont (43)	Tel:	
	n° 27163	Agent de catégorie A
	<i>susceptible d'être vacant</i>	FONTANNES - Adjoint.e au directeur - formation scolaire Poste coté 3 1 directeur d'établissement
* Exploitation agricole de brioude bonnefont	n° 27350	Agent de catégorie A
	<i>susceptible d'être vacant</i>	FONTANNES - Directeur.rice d'exp agri Poste coté 3 1 directeur d'établissement
EPL Clermont Ferrand (63)	Tel:	
	n° 27182	Agent de catégorie A
	<i>susceptible d'être vacant</i>	LEMPDES - Directeur.rice EPLEFPA Poste coté 3 1 directeur d'établissement

[n° 27183](#)

susceptible d'être vacant

Agent de catégorie A
LEMPDES - Adjoint.e au directeur -
formation scolaire
Poste coté 3
1 directeur d'établissement

EPL Cognin (73)

Tel:

[n° 27184](#)

susceptible d'être vacant

Agent de catégorie A
COGNIN - Directeur.rice EPLEFPA
Poste coté 3
1 directeur d'établissement

EPL Contamine sur Arve (74)

* Cfppa contaminateur sur arve

Tel:

[n° 27101](#)

Agent de catégorie A
CONTAMINE-SUR-ARVE - Directeur.rice
CFPPA avec UFA
Poste coté 2
1 attaché d'administration de l'état
2 professeur de lycée professionnel agricole

* Exploitation agricole de contaminateur sur
arve

[n° 27353](#)

Agent de catégorie A
CONTAMINE SUR ARVE - Directeur.rice
d'exp agri
Poste coté 2
1 ingénieur de l'agriculture et de
l'environnement
2 professeur certifié de l'enseignement
agricole

EPL Durdar Larequille (03)

Tel:

[n° 27191](#)

susceptible d'être vacant

Agent de catégorie A
NERIS LES BAINS - Directeur.rice
EPLFPA
Poste coté 3
1 directeur d'établissement

EPL Grenoble Saint Ismier (38)

* Cfppa grenoble saint ismier

Tel:

[n° 27102](#)

Agent de catégorie A
SAINT-ISMIER CEDEX - Directeur.rice
CFPPA
Poste coté 3
1 directeur d'établissement

EPL La Côte Saint André (38)

* Cfppa la côte saint andré

Tel:

[n° 27106](#)

susceptible d'être vacant

Agent de catégorie A
LA COTE ST ANDRE - Directeur.rice
CFPPA avec UFA
Poste coté 2
1 ingénieur de l'agriculture et de
l'environnement
2 professeur certifié de l'enseignement
agricole

[n° 27205](#)

susceptible d'être vacant

Agent de catégorie A
LA COTE SAINT ANDRE - Adjoint.e au
directeur -formation scolaire
Poste coté 3
1 directeur d'établissement

[n° 27206](#)

susceptible d'être vacant

Agent de catégorie A
LA COTE SAINT ANDRE - Adjoint.e au
directeur -formation scolaire
Poste coté 3
1 directeur d'établissement
2 ingénieur de l'agriculture et de
l'environnement

* Exploitation agricole de la côte saint andré [n° 27388](#)

susceptible d'être vacant

Agent de catégorie A
LA COTE ST ANDRE - Directeur.rice
d'exp agri
Poste coté 3
1 directeur d'établissement

EPL La Roche sur Foron (74)

Tel:

[n° 27207](#)

susceptible d'être vacant

Agent de catégorie A
LA ROCHE SUR FORON CEDEX -
Adjoint.e au directeur -formation scolaire
Poste coté 3
1 directeur d'établissement

[n° 27208](#)

susceptible d'être vacant

Agent de catégorie A
LA ROCHE SUR FORON CEDEX -
Adjoint.e dir d'exploit
Poste coté 3
1 directeur d'établissement

EPL Lyon (69)

Tel:

[n° 27214](#)

susceptible d'être vacant

Agent de catégorie A
DARDILLY - Directeur.rice EPLEFPA
Poste coté 3
1 directeur d'établissement

[n° 27215](#)

susceptible d'être vacant

Agent de catégorie A
DARDILLY - Adjoint.e au directeur -
formation scolaire
Poste coté 3
1 directeur d'établissement

* Exploitation horticole de lyon-dardilly

[n° 27396](#)

susceptible d'être vacant

Agent de catégorie A
DARDILLY - Directeur.rice d'exp agri
Poste coté 3
1 directeur d'établissement

EPL Montbrison Précieux (42)

* Cfppa montbrison

Tel:

[n° 27112](#)

susceptible d'être vacant

Agent de catégorie A

MONTBRISON - Directeur.rice CFPPA

Poste coté 3

1 directeur d'établissement

[n° 27222](#)

susceptible d'être vacant

Agent de catégorie A

MONTBRISON CEDEX - Adjoint.e au directeur -formation scolaire

Poste coté 3

1 directeur d'établissement

* Exploitation agricole de montbrison-précieux

[n° 27364](#)

susceptible d'être vacant

Agent de catégorie A

MONTBRISON CEDEX - Directeur.rice d'exp agri

Poste coté 2

1 ingénieur de l'agriculture et de l'environnement

2 professeur de lycée professionnel agricole

EPL Montravel (42)

* Cfppa montravel

Tel:

[n° 27113](#)

Agent de catégorie A

VILLARS - Directeur.rice CFPPA

Poste coté 3

1 directeur d'établissement

EPL Roanne Chervé (42)

Tel:

[n° 27244](#)

susceptible d'être vacant

Agent de catégorie A

PERREUX CEDEX - Directeur.rice EPLEFPA

Poste coté 3

1 directeur d'établissement

[n° 27245](#)

susceptible d'être vacant

Agent de catégorie A

PERREUX CEDEX - Directeur.rice CFPPA

Poste coté 3

1 directeur d'établissement

EPL Rochefort Montagne (63)

Tel:

[n° 27246](#)

susceptible d'être vacant

Agent de catégorie A

ROCHEFORT MONTAGNE - Directeur.rice EPLEFPA

Poste coté 3

1 directeur d'établissement

* Exploitation agricole de rochefort-
montagne

[n° 27374](#)

Agent de catégorie A

susceptible d'être vacant

ROCHEFORT MONTAGNE -
Directeur.rice d'exp agri

Poste coté 2
1 ingénieur de l'agriculture et de
l'environnement
2 professeur certifié de l'enseignement
agricole

EPL Romans (26)

Tel:

[n° 27248](#)

Agent de catégorie A

susceptible d'être vacant

ROMANS sur ISERE - Directeur.rice
EPLEFPA

Poste coté 3
1 directeur d'établissement

[n° 27249](#)

susceptible d'être vacant

Agent de catégorie A
ROMANS sur ISERE - Adjoint.e au
directeur -formation scolaire
Poste coté 3
1 directeur d'établissement

* Exploitation horticole de romans

[n° 27397](#)

susceptible d'être vacant

Agent de catégorie A
ROMANS sur ISERE - Directeur.rice d'exp
agri
Poste coté 2
1 ingénieur de l'agriculture et de
l'environnement
2 professeur de lycée professionnel agricole

EPL Saint Flour (15)

Tel:

[n° 27252](#)

Agent de catégorie A

susceptible d'être vacant

ST FLOUR - Directeur.rice EPLEFPA

Poste coté 3
1 directeur d'établissement

[n° 27253](#)

susceptible d'être vacant

Agent de catégorie A
ST FLOUR - Adjoint.e au directeur -
formation scolaire
Poste coté 3
1 directeur d'établissement

* Exploitation agricole de st flour	n° 27381 <i>susceptible d'être vacant</i>	Agent de catégorie A ST FLOUR - Directeur.rice d'exp agri Poste coté 3 1 directeur d'établissement
EPL Saint Genis Laval (69)	Tel: n° 27255 <i>susceptible d'être vacant</i>	Agent de catégorie A ST GENIS LAVAL - Directeur.rice AT techno Poste coté 2 1 ingénieur de l'agriculture et de l'environnement 2 professeur certifié de l'enseignement agricole
	n° 27256 <i>susceptible d'être vacant</i>	Agent de catégorie A ST GENIS LAVAL - Directeur.rice EPLEFPA Poste coté 3 1 directeur d'établissement
EPL Valence (26) * Cfppa nyons	Tel: n° 27114 <i>susceptible d'être vacant</i>	Agent de catégorie A NYONS - Directeur.rice CFPPA Poste coté 2 1 ingénieur de l'agriculture et de l'environnement
EPL des Combrailles (63)	Tel: n° 27299 <i>susceptible d'être vacant</i>	Agent de catégorie A SAINT GERVAIS D'AUVERGNE - Directeur.rice EPLEFPA Poste coté 3 1 directeur d'établissement
	n° 27300 <i>susceptible d'être vacant</i>	Agent de catégorie A SAINT GERVAIS D'AUVERGNE - Adjoint.e au directeur -formation scolaire Poste coté 3 1 directeur d'établissement
* Exploitation agricole de st gervais d'auvergne	n° 27382 <i>susceptible d'être vacant</i>	Agent de catégorie A ST GERVAIS D AUVERGNE - Directeur.rice d'exp agri Poste coté 2 1 ingénieur de l'agriculture et de l'environnement 2 professeur certifié de l'enseignement agricole

EPLEFPA d'Yssingeaux (43)

Tel:

[n° 27150](#)*susceptible d'être vacant*

Agent de catégorie A

YSSINGEAUX - Directeur.rice EPLEFPA

Poste coté 3

1 directeur d'établissement

[n° 27151](#)*susceptible d'être vacant*

Agent de catégorie A

YSSINGEAUX - Adjoint.e au directeur -
formation scolaire

Poste coté 3

1 directeur d'établissement

**EPLEFPA du Bourbonnais à Moulins
(03)**

* Cfppa de l'allier à moulins

Tel:

[n° 27123](#)*susceptible d'être vacant*

Agent de catégorie A

NEUVY - Directeur.rice CFPPA

Poste coté 3

1 directeur d'établissement

[n° 27310](#)*susceptible d'être vacant*

Agent de catégorie A

MOULINS CEDEX - Directeur.rice
EPLEFPA

Poste coté 3

1 directeur d'établissement

[n° 27311](#)*susceptible d'être vacant*

Agent de catégorie A

MOULINS CEDEX - Adjoint.e au
directeur -formation scolaire

Poste coté 3

1 directeur d'établissement

Bourgogne-Franche-Comté**EPL Beaune (21)**

Tel:

[n° 27153](#)*susceptible d'être vacant*

Agent de catégorie A

BEAUNE CEDEX - Adjoint.e au directeur -
formation scolaire

Poste coté 3

1 directeur d'établissement

EPL Besançon (25)

Tel:

[n° 27155](#)*susceptible d'être vacant*

Agent de catégorie A

DANNEMARIE SUR CRETE - Adjoint.e
au directeur -formation scolaire

Poste coté 3

1 Emplois d'encadrement de l'enseignement
et de la formation professionnelle agricoles

EPL Lons Le Saunier- Montmorot (39)

Tel:

* Exploitation agricole de lons le saunier
montmorot

[n° 27359](#)

Agent de catégorie A

susceptible d'être vacant

MONTMOROT - Directeur.rice d'exp agri

Poste coté 3

1 directeur d'établissement

EPL Mamirolle (25)

Tel:

* Atelier technologique agroalimentaire de
mamirolle

[n° 27078](#)

Agent de catégorie A

susceptible d'être vacant

MAMIROLLE - Directeur.rice AT techno

Poste coté 3

1 Emplois d'encadrement de l'enseignement
et de la formation professionnelle agricoles

* Cfppa mamirolle

[n° 27110](#)

Agent de catégorie A

susceptible d'être vacant

MAMIROLLE - Directeur.rice CFPPA

Poste coté 3

1 Emplois d'encadrement de l'enseignement
et de la formation professionnelle agricoles[n° 27216](#)

Agent de catégorie A

*susceptible d'être vacant*SAONE - Adjoint.e au directeur -formation
scolaire

Poste coté 3

1 directeur d'établissement

2 Emplois d'encadrement de l'enseignement
et de la formation professionnelle agricoles**EPL Mâcon Davayé (71)**

Tel:

[n° 27224](#)

Agent de catégorie A

susceptible d'être vacant

DAVAYE - Directeur.rice EPLEFPA

Poste coté 3

1 directeur d'établissement

[n° 27225](#)

Agent de catégorie A

*susceptible d'être vacant*DAVAYE - Adjoint.e au directeur -
formation scolaire

Poste coté 3

1 directeur d'établissement

* Exploitation viticole de macon-davayé

[n° 27404](#)

Agent de catégorie A

susceptible d'être vacant

DAVAYE - Directeur.rice d'exp agri

Poste coté 3

1 directeur d'établissement

EPL Poligny (39)

* Atelier technologique agroalimentaire de poligny

Tel:

[n° 27079](#)

susceptible d'être vacant

Agent de catégorie A

POLIGNY CEDEX - Directeur.rice AT techno

Poste coté 2

1 directeur d'établissement

2 Emplois d'encadrement de l'enseignement et de la formation professionnelle agricoles

EPL Valdoie (90)

* Exploitation horticole de valdoie

Tel:

[n° 27400](#)

Agent de catégorie A

VALDOIE - Directeur.rice d'exp agri

Poste coté 2

1 directeur d'établissement

EPL Vesoul (70)

Tel:

[n° 27278](#)

susceptible d'être vacant

Agent de catégorie A

VESOUL CEDEX - Directeur.rice CFA

Poste coté 2

1 directeur d'établissement

[n° 27279](#)

susceptible d'être vacant

Agent de catégorie A

VESOUL CEDEX - Directeur.rice EPLEFPA

Poste coté 3

1 directeur d'établissement

[n° 27280](#)

susceptible d'être vacant

Agent de catégorie A

VESOUL CEDEX - Adjoint.e dir d'exploit

Poste coté 3

1 directeur d'établissement

EPL du Morvan (58)

Tel:

[n° 27320](#)

susceptible d'être vacant

Agent de catégorie A

CHATEAU CHINON - Directeur.rice EPLEFPA

Poste coté 3

1 directeur d'établissement

[n° 27321](#)

Agent de catégorie A

CHATEAU CHINON - Adjoint.e au directeur -formation scolaire

Poste coté 3

1 directeur d'établissement

**EPLEFPA La Barotte - Haute Côte-d'Or
(21)**

* Cfppa la barotte - haute côte-d'or

Tel:

[n° 27105](#)

susceptible d'être vacant

Agent de catégorie A
CHATILLON SUR SEINE CEDEX -
Directeur.rice CFPPA
Poste coté 2
1 directeur d'établissement

[n° 27203](#)

susceptible d'être vacant

Agent de catégorie A
CHATILLON SUR SEINE - Directeur.rice
EPLEFPA
Poste coté 3
1 directeur d'établissement

**EPLEFPA Terres de l'Yonne La Brosse
(89)**

Tel:

[n° 27304](#)

Agent de catégorie A
VENOY - Adjoint.e au directeur -formation
scolaire
Poste coté 3
1 directeur d'établissement

[n° 27305](#)

susceptible d'être vacant

Agent de catégorie A
VENOY - Directeur.rice EPLEFPA
Poste coté 3
1 directeur d'établissement

[n° 27306](#)

susceptible d'être vacant

Agent de catégorie A
VENOY - Adjoint.e au directeur -formation
scolaire
Poste coté 3
1 directeur d'établissement

* Exploitation agricole des terres de l'yonne

[n° 27390](#)

susceptible d'être vacant

Agent de catégorie A
VENOY - Directeur.rice d'exp agri
Poste coté 3
1 directeur d'établissement

EPLEFPA de Etang sur Arroux (71)

Tel:

[n° 27192](#)

susceptible d'être vacant

Agent de catégorie A
ETANG/ARROUX - Directeur.rice
EPLEFPA
Poste coté 3
1 directeur d'établissement

**EPLEFPA de Fontaines Sud Bourgogne
(71)**

Tel:

[n° 27194](#)

susceptible d'être vacant

Agent de catégorie A
CHAGNY - Directeur.rice EPLEFPA
Poste coté 3
1 directeur d'établissement

	n° 27195 <i>susceptible d'être vacant</i>	Agent de catégorie A CHAGNY - Adjoint.e au directeur - formation scolaire Poste coté 3 1 directeur d'établissement
* Exploitation agricole de charolles	n° 27351 <i>susceptible d'être vacant</i>	Agent de catégorie A CHAROLLES - Directeur.rice d'exp agri Poste coté 3 1 directeur d'établissement
* Exploitation agricole de fontaines	n° 27355 <i>susceptible d'être vacant</i>	Agent de catégorie A FONTAINES - Directeur.rice d'exp agri Poste coté 3 1 directeur d'établissement
EPLEFPA de Nevers Cosne Plagny (58)	Tel: n° 27228 <i>susceptible d'être vacant</i>	Agent de catégorie A CHALLUY - Adjoint.e au directeur - formation scolaire Poste coté 3 1 directeur d'établissement
	n° 27229 <i>susceptible d'être vacant</i>	Agent de catégorie A CHALLUY - Adjoint.e au directeur - formation scolaire Poste coté 3 1 directeur d'établissement
EPLEFPA de Quétigny Plombières Les Dijon (21)	Tel: n° 27237 <i>susceptible d'être vacant</i>	Agent de catégorie A QUETIGNY CEDEX - Directeur.rice EPLEFPA Poste coté 3 1 directeur d'établissement
	n° 27238 <i>susceptible d'être vacant</i>	Agent de catégorie A QUETIGNY CEDEX - Adjoint.e au directeur -formation scolaire Poste coté 3 1 directeur d'établissement
* Exploitation agricole de quétigny plombières	n° 27371 <i>susceptible d'être vacant</i>	Agent de catégorie A TART LE BAS - Directeur.rice d'exp agri Poste coté 2 1 directeur d'établissement

EPLEFPA de Tournus (71) * Exploitation horticole de tournus	Tel: n° 27399	Agent de catégorie A TOURNUS - Directeur.rice d'exp agri Poste coté 2 1 directeur d'établissement
Bretagne EPL Caulnes (22) * Cfppa caulnes	Tel: n° 27100 <i>susceptible d'être vacant</i>	Agent de catégorie A CAULNES - Directeur.rice CFA/CFPPA Poste coté 2 1 directeur d'établissement
EPL Guingamp Kernilien (22)	Tel: n° 27198 <i>susceptible d'être vacant</i> n° 27199 <i>susceptible d'être vacant</i> n° 27200 <i>susceptible d'être vacant</i>	Agent de catégorie A PLOUISY - Directeur.rice AT techno Poste coté 2 1 ingénieur de l'agriculture et de l'environnement 2 professeur certifié de l'enseignement agricole Agent de catégorie A PLOUISY - Directeur.rice EPLEFPA Poste coté 3 1 directeur d'établissement Agent de catégorie A PLOUISY - Adjoint.e au directeur formation initiale scolaire Poste coté 3 1 directeur d'établissement
* Exploitation agricole de guingamp	n° 27356 <i>susceptible d'être vacant</i>	Agent de catégorie A PLOUISY - Directeur.rice d'exp agri Poste coté 3 1 directeur d'établissement
EPL Merdrignac (22)	Tel: n° 27217 <i>susceptible d'être vacant</i>	Agent de catégorie A MERDRIGNAC - Adjoint.e au directeur formation initiale scolaire Poste coté 3 1 directeur d'établissement
* Site de merdrignac cfa merdrignac	n° 27414 <i>susceptible d'être vacant</i>	Agent de catégorie A MERDRIGNAC - Directeur.rice CFA Poste coté 2 1 directeur d'établissement

EPL Rennes Le Rheu (35)

Tel:

[n° 27240](#)

susceptible d'être vacant

Agent de catégorie A
LE RHEU cedex - Directeur.rice
EPLEFPA
Poste coté 3
1 directeur d'établissement

[n° 27241](#)

susceptible d'être vacant

Agent de catégorie A
LE RHEU cedex - Adjoint.e au directeur
formation initiale scolaire
Poste coté 3
1 directeur d'établissement

* Exploitation agricole de rennes le rheu

[n° 27372](#)

susceptible d'être vacant

Agent de catégorie A
LE RHEU CEDEX - Directeur.rice d'exp
agri
Poste coté 3
1 directeur d'établissement

EPL Saint Aubin du Cormier (35)

* Cfa saint aubin du cormier

Tel:

[n° 27086](#)

susceptible d'être vacant

Agent de catégorie A
SAINT-AUBIN DU CORMIER -
Directeur.rice CFA
Poste coté 2
1 directeur d'établissement

* Exploitation agricole de st aubin du
cormier

[n° 27379](#)

Agent de catégorie A
ST AUBIN DU CORMIER - Directeur.rice
d'exp agri
Poste coté 2
1 directeur d'établissement

**EPLEFPA de Châteaulin Morlaix
Kerliver (29)**

Tel:

[n° 27177](#)

Agent de catégorie A
CHATEAULIN - Directeur.rice d'exp agri
Poste coté 2
1 ingénieur de l'agriculture et de
l'environnement

[n° 27178](#)

susceptible d'être vacant

Agent de catégorie A
CHATEAULIN - Adjoint.e au directeur
formation initiale scolaire
Poste coté 3
1 directeur d'établissement

* Exploitation horticole de châteaulin	n° 27393	Agent de catégorie A CHATEAULIN - Directeur.rice d'exp agri Poste coté 2 1 ingénieur de l'agriculture et de l'environnement 2 professeur certifié de l'enseignement agricole
EPLEFPA de Pontivy-St Jean Brévelay-Hennebont (56)	Tel:	
* Cfa le talhouët de l'eplefpa de pontivy-st jean Brevelay	n° 27092 <i>susceptible d'être vacant</i>	Agent de catégorie A HENNEBONT CEDEX - Directeur.rice CFA Poste coté 2 1 ingénieur de l'agriculture et de l'environnement 2 professeur certifié de l'enseignement agricole
	n° 27235 <i>susceptible d'être vacant</i>	Agent de catégorie A PONTIVY - Directeur.rice EPLEFPA Poste coté 3 1 directeur d'établissement
	n° 27236 <i>susceptible d'être vacant</i>	Agent de catégorie A PONTIVY - Adjoint.e au directeur formation initiale scolaire Poste coté 3 1 directeur d'établissement
Centre-Val de Loire		
EPL Bourges Le Sollier (18)	Tel: n° 27159 <i>susceptible d'être vacant</i>	Agent de catégorie A BOURGES CEDEX - Directeur.rice CFA Poste coté 2 1 directeur d'établissement
* Exploitation agricole de bourges le sollier	n° 27349 <i>susceptible d'être vacant</i>	Agent de catégorie A BOURGES CEDEX - Directeur.rice d'exp agri Poste coté 3 1 directeur d'établissement
EPL Châteauroux (36)	Tel: n° 27179 <i>susceptible d'être vacant</i>	Agent de catégorie A CHATEAUROUX CEDEX - Directeur.rice EPLEFPA Poste coté 3 1 directeur d'établissement

[n° 27180](#)

Agent de catégorie A
CHATEAUROUX CEDEX - Adjoint.e au
directeur -Adjoint FCA
Poste coté 3
1 directeur d'établissement

[n° 27181](#)

susceptible d'être vacant

Agent de catégorie A
CHATEAUROUX CEDEX - Adjoint.e au
directeur -formation scolaire
Poste coté 3
1 directeur d'établissement

EPL Tours Fondettes (37)

Tel:

[n° 27274](#)

susceptible d'être vacant

Agent de catégorie A
FONDETTES - Directeur.rice EPLEFPA
Poste coté 3
1 directeur d'établissement

EPL Vendôme (41)

Tel:

[n° 27275](#)

Agent de catégorie A
VENDOME - Adjoint.e au directeur -
formation scolaire
Poste coté 3
1 directeur d'établissement

[n° 27276](#)

susceptible d'être vacant

Agent de catégorie A
VENDOME - Adjoint.e au directeur -
formation scolaire
Poste coté 3
1 directeur d'établissement

[n° 27277](#)

susceptible d'être vacant

Agent de catégorie A
VENDOME - Adjoint.e au directeur -
Adjoint FCA
Poste coté 3
1 directeur d'établissement

EPL du Loiret (45)

* Cfa du loiret

Tel:

[n° 27091](#)

Agent de catégorie A
BELLEGARDE - Directeur.rice CFA
Poste coté 3
1 directeur d'établissement

[n° 27312](#)

Agent de catégorie A
AMILLY - Directeur.rice AT techno
Poste coté 3
1 directeur d'établissement

[n° 27313](#)

susceptible d'être vacant

Agent de catégorie A
AMILLY - Adjoint.e au directeur -
formation scolaire
Poste coté 3
1 directeur d'établissement

[n° 27314](#)

susceptible d'être vacant

Agent de catégorie A
AMILLY - Adjoint.e au directeur -
formation scolaire
Poste coté 3
1 directeur d'établissement

[n° 27315](#)

susceptible d'être vacant

Agent de catégorie A
AMILLY - Adjoint.e au directeur -
formation scolaire
Poste coté 3
1 directeur d'établissement

EPLEFPA d'Amboise-Chambray-Lès-Tours (37)

* Exploitation viticole d'amboise

Tel:

[n° 27401](#)

susceptible d'être vacant

Agent de catégorie A
AMBOISE - Directeur.rice d'exp agri
Poste coté 2
1 directeur d'établissement

Collectivités d'Outre-Mer

EPNEFPA de Wallis et Futuna (986)

Tel:

[n° 27332](#)

susceptible d'être vacant

Agent de catégorie A
WALLIS ET FUTUNA - Adjoint.e au
directeur -formation scolaire
Poste coté 3
1 directeur d'établissement

Exploitation agricole d'Opunohu (987)

Tel:

[n° 27345](#)

susceptible d'être vacant

Agent de catégorie A
PAPETOAI - Directeur.rice d'exp agri
Poste coté 3
1 directeur d'établissement

LPA Opunohu (987)

Tel:

[n° 27406](#)

susceptible d'être vacant

Agent de catégorie A
POLYNESIE FRANCAISE - Directeur.rice
EPLEFPA
Poste coté 3
1 directeur d'établissement

[n° 27407](#)

susceptible d'être vacant

Agent de catégorie A
POLYNESIE FRANCAISE - Adjoint.e au
directeur -formation scolaire
Poste coté 2
1 directeur d'établissement

Corse		
EPL Borgo (2B)	Tel: n° 27097	Agent de catégorie A BORGO MARANA - Directeur.rice CFA/CFPPA Poste coté 2 1 directeur d'établissement
* Cfppa borgo	<i>susceptible d'être vacant</i>	
EPL Sartène (2A)	Tel: n° 27268	Agent de catégorie A SARTENE - Directeur.rice EPLEFPA Poste coté 3 1 directeur d'établissement
* Exploitation agricole de sartène	n° 27377 <i>susceptible d'être vacant</i>	Agent de catégorie A SARTENE - Directeur.rice d'exp agri Poste coté 2 1 directeur d'établissement
Grand Est		
EPL Avize (51)	Tel: n° 27146 <i>susceptible d'être vacant</i>	Agent de catégorie A AVIZE - Directeur.rice EPLEFPA Poste coté 3 1 directeur d'établissement
	n° 27147 <i>susceptible d'être vacant</i>	Agent de catégorie A AVIZE - Adjoint.e au directeur -formation scolaire Poste coté 3 1 directeur d'établissement
EPL Charleville Mézières (08)	Tel: n° 27172 <i>susceptible d'être vacant</i>	Agent de catégorie A SAINT-LAURENT - Directeur.rice EPLEFPA Poste coté 3 1 directeur d'établissement
EPL Chaumont (52)	Tel: n° 27089 <i>susceptible d'être vacant</i>	Agent de catégorie A CHAUMONT CEDEX 9 - Directeur.rice CFA/CFPPA Poste coté 3 1 directeur d'établissement
* Cfa de la haute marne agricole et forestier	n° 27173 <i>susceptible d'être vacant</i>	Agent de catégorie A CHAUMONT Cedex 9 - Directeur.rice EPLEFPA Poste coté 3 1 directeur d'établissement

[n° 27174](#)

susceptible d'être vacant

Agent de catégorie A
CHAUMONT Cedex 9 - Adjoint.e au
directeur -formation scolaire
Poste coté 3
1 directeur d'établissement

* Exploitation agricole de chaumont

[n° 27352](#)

susceptible d'être vacant

Agent de catégorie A
CHAUMONT CEDEX - Directeur.rice
d'exp agri
Poste coté 2
1 directeur d'établissement

EPL Châlons en Champagne (51)

* Cfppa l'epine

Tel:

[n° 27104](#)

Agent de catégorie A
L'EPINE - Directeur.rice CFPPA
Poste coté 2
1 directeur d'établissement

* Exploitation agricole de somme vesle

[n° 27378](#)

susceptible d'être vacant

Agent de catégorie A
SOMME VESLE - Directeur.rice d'exp
agri
Poste coté 3
1 directeur d'établissement

EPL Château Salins (57)

Tel:

[n° 27175](#)

susceptible d'être vacant

Agent de catégorie A
CHATEAU SALINS - Directeur.rice
EPLEFPA
Poste coté 3
1 directeur d'établissement

[n° 27176](#)

susceptible d'être vacant

Agent de catégorie A
CHATEAU SALINS - Adjoint.e au
directeur -formation scolaire
Poste coté 2
1 directeur d'établissement

EPL Fayl Billot (52)

* Exploitation horticole de fayl-billot

Tel:

[n° 27394](#)

Agent de catégorie A
FAYL BILLOT - Directeur.rice d'exp agri
Poste coté 2
1 directeur d'établissement

EPL Metz Courcelles Chaussy (57)

Tel:

[n° 27218](#)

susceptible d'être vacant

Agent de catégorie A
COURCELLES CHAUSSY - Adjoint.e au
directeur -Adjoint FCA
Poste coté 3
1 directeur d'établissement

* Exploitation agricole de metz courcelles-chaussy	n° 27363	Agent de catégorie A COURCELLES CHAUSSY - Directeur.rice d'exp agri Poste coté 2 1 directeur d'établissement
EPL Obernai (67) * Cfppa obernai	Tel: n° 27115 <i>susceptible d'être vacant</i>	Agent de catégorie A OBERNAI CEDEX - Directeur.rice CFPPA Poste coté 2 1 directeur d'établissement
EPL Rethel (08) * Cfa des ardennes	Tel: n° 27090	Agent de catégorie A RETHEL - Directeur.rice CFA Poste coté 3 1 Emplois d'encadrement de l'enseignement et de la formation professionnelle agricoles
	n° 27242 <i>susceptible d'être vacant</i>	Agent de catégorie A RETHEL - Adjoint.e au directeur -Adjoint FCA Poste coté 3 1 directeur
* Exploitation agricole de rethel	n° 27373	Agent de catégorie A RETHEL - Directeur.rice d'exp agri Poste coté 2 1 directeur
EPL de Meurthe et Moselle (54)	Tel: n° 27219 <i>susceptible d'être vacant</i>	Agent de catégorie A MALZEVILLE - Directeur.rice EPLEFPA Poste coté 3 1 directeur d'établissement
	n° 27220 <i>susceptible d'être vacant</i>	Agent de catégorie A MALZEVILLE - Adjoint.e au directeur - formation scolaire Poste coté 3 1 directeur d'établissement
* Exploitation agricole de nancy-toul	n° 27365 <i>susceptible d'être vacant</i>	Agent de catégorie A MALZEVILLE - Directeur.rice d'exp agri Poste coté 3 1 directeur d'établissement

EPL de la Meuse (55)

* Cfppa de la meuse

Tel:

[n° 27124](#)

Agent de catégorie A
BAR LE DUC - Directeur.rice
CFA/CFPPA
Poste coté 2
1 directeur d'établissement

[n° 27296](#)

Agent de catégorie A
BAR LE DUC cedex - Directeur.rice AT
techno Pôle équestre
Poste coté 2

1 Emplois d'encadrement de l'enseignement
et de la formation professionnelle agricoles

[n° 27297](#)

susceptible d'être vacant

Agent de catégorie A
BAR LE DUC cedex - Adjoint.e au
directeur -formation scolaire
Poste coté 3
1 directeur d'établissement

EPL des Vosges (88)

Tel:

[n° 27307](#)

susceptible d'être vacant

Agent de catégorie A
MIRECOURT - Directeur.rice EPLEFPA

Poste coté 3
1 directeur d'établissement

[n° 27308](#)

susceptible d'être vacant

Agent de catégorie A
MIRECOURT - Adjoint.e au directeur -
Adjoint FCA
Poste coté 3
1 directeur d'établissement

[n° 27309](#)

susceptible d'être vacant

Agent de catégorie A
MIRECOURT - Adjoint.e au directeur -
formation scolaire
Poste coté 3
1 directeur d'établissement

EPLFPA Campus Terres de l'Aube (10) Tel:

[n° 27127](#)

susceptible d'être vacant

Agent de catégorie A
LES LOGES MARGUERON - Adjoint.e au
directeur -formation scolaire

Poste coté 3
1 directeur d'établissement

**EPLEFPA de Rouffach-Wintzenheim
(68)**

Tel:

[n° 27250](#)

susceptible d'être vacant

Agent de catégorie A
ROUFFACH - Adjoint.e au directeur -
formation scolaire
Poste coté 3
1 directeur d'établissement

* Exploit horticole jardin pflixbourg à
wintzenheim

[n° 27334](#)

susceptible d'être vacant

Agent de catégorie A
WINTZENHEIM - Directeur.rice d'exp
agri
Poste coté 3
1 directeur d'établissement

* Exploitation agricole de la judenmatt à
rouffach

[n° 27389](#)

susceptible d'être vacant

Agent de catégorie A
ROUFFACH - Directeur.rice d'exp agri
Poste coté 3
1 directeur d'établissement

Guadeloupe

EPL Guadeloupe (971)

* Cfppa de grande terre

Tel:

[n° 27120](#)

susceptible d'être vacant

Agent de catégorie A
PETIT CANAL - Directeur.rice CFPPA
Poste coté 2
1 directeur d'établissement

[n° 27197](#)

Agent de catégorie A
BAIE MAHAULT CEDEX - Adjoint.e au
directeur -Adjoint FCA
Poste coté 3
1 directeur d'établissement

Guyane

EPL de Guyane (973)

* Cfppa macouria

Tel:

[n° 27109](#)

susceptible d'être vacant

Agent de catégorie A
MACOURIA - Directeur.rice CFA/CFPPA
Poste coté 2
1 directeur d'établissement

[n° 27201](#)

susceptible d'être vacant

Agent de catégorie A
MACOURIA - Directeur.rice EPLEFPA
Poste coté 3
1 directeur d'établissement

[n° 27202](#)

susceptible d'être vacant

Agent de catégorie A
MACOURIA - Adjoint.e au directeur -
formation scolaire
Poste coté 3
1 directeur d'établissement

Hauts-De-France

EPL Abbeville (80)

* Cfppa abbeville

Tel:

[n° 27093](#)

susceptible d'être vacant

Agent de catégorie A
ABBEVILLE - Directeur.rice CFPPA
Poste coté 3
1 directeur d'établissement

EPL Amiens (80)

* Cfppa amiens le paraclet

Tel:

[n° 27094](#)

susceptible d'être vacant

Agent de catégorie A
BOVES - Directeur.rice CFPPA
Poste coté 2
1 directeur d'établissement

EPL de Crézancy (02)

Tel:

[n° 27185](#)

susceptible d'être vacant

Agent de catégorie A
CREZANCY - Adjoint.e au directeur -
formation scolaire
Poste coté 3
1 directeur d'établissement

[n° 27186](#)

susceptible d'être vacant

Agent de catégorie A
CREZANCY - Directeur.rice EPLEFPA
Poste coté 3
1 directeur d'établissement

EPL de Douai (59)

Tel:

[n° 27188](#)

susceptible d'être vacant

Agent de catégorie A
DOUAI cedex - Directeur.rice EPLEFPA
Poste coté 3
1 directeur d'établissement

[n° 27189](#)

susceptible d'être vacant

Agent de catégorie A
DOUAI cedex - Adjoint.e au directeur -
formation scolaire
Poste coté 3
1 directeur d'établissement

[n° 27190](#)

susceptible d'être vacant

Agent de catégorie A
DOUAI cedex - Adjoint.e au directeur -
formation scolaire
Poste coté 3
1 directeur d'établissement

* Exploitation agricole de sains du nord	n° 27375 <i>susceptible d'être vacant</i>	Agent de catégorie A SAINS DU NORD - Directeur.rice d'exp agri Poste coté 2 1 ingénieur de l'agriculture et de l'environnement
EPL de Ribécourt (60) * Cfppa ribécourt	Tel: n° 27117 <i>susceptible d'être vacant</i>	Agent de catégorie A RIBECOURT - Directeur.rice CFPPA Poste coté 3 1 directeur d'établissement
	n° 27243 <i>susceptible d'être vacant</i>	Agent de catégorie A RIBECOURT - Directeur.rice EPLEFPA Poste coté 3 1 directeur d'établissement
EPL de l'Oise (60) * Cfa de l'oise à airion	Tel: n° 27088	Agent de catégorie A AIRION - Directeur.rice CFA Poste coté 3 1 professeur de lycée professionnel agricole
	n° 27290	Agent de catégorie A AIRION - Directeur.rice CFPPA Poste coté 2 1 directeur d'établissement
	n° 27291 <i>susceptible d'être vacant</i>	Agent de catégorie A AIRION - Adjoint.e au directeur -formation scolaire Poste coté 3 1 directeur d'établissement
* Exploitation agricole d'airion	n° 27340 <i>susceptible d'être vacant</i>	Agent de catégorie A AIRION - Directeur.rice d'exp agri Poste coté 2 1 ingénieur de l'agriculture et de l'environnement
EPL de la Thiérache (02)	Tel: n° 27298 <i>susceptible d'être vacant</i>	Agent de catégorie A VERVINS - Adjoint.e au directeur -formation scolaire Poste coté 3 1 directeur d'établissement

* Exploitation agricole de vervins	n° 27385	Agent de catégorie A FONTAINE LES VERVINS - Directeur.rice d'exp agri Poste coté 3 1 directeur d'établissement
EPLEFPA de Raismes (59)	Tel: n° 27239 <i>susceptible d'être vacant</i>	Agent de catégorie A RAISMES - Adjoint.e au directeur - formation scolaire Poste coté 3 1 directeur d'établissement
EPLEFPA des Flandres - Lomme (59)	Tel:	
* Cfppa des flandres	n° 27125	Agent de catégorie A LOMME - Directeur.rice CFPPA Poste coté 2 1 professeur de lycée professionnel agricole
	n° 27301 <i>susceptible d'être vacant</i>	Agent de catégorie A LOMME - Directeur.rice EPLEFPA Poste coté 3 1 directeur d'établissement
	n° 27302 <i>susceptible d'être vacant</i>	Agent de catégorie A LOMME - Adjoint.e au directeur - formation scolaire Poste coté 3 1 directeur d'établissement
Ile de France		
CEZ Rambouillet (78)	Tel: n° 27083 <i>susceptible d'être vacant</i>	Agent de catégorie A RAMBOUILLET - Directeur.rice AT techno Directeur du Centre Hippique Poste coté 2 1 directeur d'établissement
	n° 27084 <i>susceptible d'être vacant</i>	Agent de catégorie A RAMBOUILLET - Adjoint.e au directeur - Adjoint FCA Poste coté 2 1 directeur d'établissement
EPL Brie Comte Robert (77)	Tel:	
* Cfppa brie comte robert	n° 27099	Agent de catégorie A BRIE COMTE ROBERT - Directeur.rice CFPPA Poste coté 2 1 directeur d'établissement

	n° 27162 <i>susceptible d'être vacant</i>	Agent de catégorie A BRIE COMTE ROBERT - Adjoint.e au directeur -formation scolaire Poste coté 3 1 directeur d'établissement
EPL La Bretonnière (77)	Tel: n° 27204 <i>susceptible d'être vacant</i>	Agent de catégorie A CHAILLY EN BRIE - Adjoint.e au directeur -formation scolaire Poste coté 3 1 directeur d'établissement
* Exploitation agricole de la bretonnière	n° 27387 <i>susceptible d'être vacant</i>	Agent de catégorie A CHAILLY EN BRIE - Directeur.rice d'exp agri Poste coté 2 1 directeur d'établissement
* Site de chailly du cfa de seine et marne	n° 27412 <i>susceptible d'être vacant</i>	Agent de catégorie A CHAILLY EN BRIE - Directeur.rice CFA Poste coté 2 1 directeur d'établissement
EPL Saint Germain en Laye (78)	Tel: n° 27257 n° 27258 <i>susceptible d'être vacant</i>	Agent de catégorie A ST GERMAIN EN LAYE - Adjoint.e au directeur -Adjoint FCA Poste coté 3 1 directeur d'établissement Agent de catégorie A ST GERMAIN EN LAYE - Adjoint.e au directeur -formation scolaire Poste coté 3 1 directeur d'établissement
Martinique		
EPL Croix Rivail (972)	Tel: n° 27292 <i>susceptible d'être vacant</i> n° 27293 <i>susceptible d'être vacant</i>	Agent de catégorie A LE LAMENTIN - Adjoint.e au directeur -formation scolaire Poste coté 3 1 directeur d'établissement Agent de catégorie A LE LAMENTIN - Adjoint.e au directeur -Adjoint FCA Poste coté 3 1 directeur d'établissement

Mayotte

EPN de Mayotte (976)

Tel:

[n° 27330](#)

susceptible d'être vacant

Agent de catégorie A

MAMOUDZOU - Directeur.rice EPN

Poste coté 3

1 directeur d'établissement

[n° 27331](#)

Agent de catégorie A

MAMOUDZOU - Adjoint.e au directeur -

Adjoint FCA

Poste coté 3

1 directeur d'établissement

* Exploitation agricole de mayotte

[n° 27361](#)

susceptible d'être vacant

Agent de catégorie A

COCONI - Directeur.rice d'exp agri

Poste coté 3

1 directeur d'établissement

Normandie

EPL Evreux (27)

* Atelier technologique d'evreux

Tel:

[n° 27082](#)

susceptible d'être vacant

Agent de catégorie A

EVREUX - Directeur.rice AT techno

Poste coté 2

1 professeur de lycée professionnel agricole

[n° 27148](#)

susceptible d'être vacant

Agent de catégorie A

EVREUX CEDEX - Adjoint.e au directeur -
formation scolaire

Poste coté 3

1 Emplois d'encadrement de l'enseignement
et de la formation professionnelle agricoles

EPL Le Robillard (14)

Tel:

[n° 27323](#)

susceptible d'être vacant

Agent de catégorie A

L'ODON - Directeur.rice EPLEFPA

Poste coté 3

1 Emplois d'encadrement de l'enseignement
et de la formation professionnelle agricoles

* Exploitation agricole le robillard

[n° 27338](#)

Agent de catégorie A

L OUDON - Directeur.rice d'exp agri

Poste coté 3

1 Emplois d'encadrement de l'enseignement
et de la formation professionnelle agricoles

EPL Saint Hilaire du Harcouët (50)

* Centre équestre de st hilaire

Tel:

[n° 27126](#)

susceptible d'être vacant

Agent de catégorie A
ST HILAIRE DU HARCOUET -
Directeur.rice AT techno hippique
Poste coté 2
1 ingénieur de l'agriculture et de
l'environnement

[n° 27259](#)

susceptible d'être vacant

Agent de catégorie A
ST HILAIRE DU HARCOUET -
Directeur.rice adjoint.e - formation initiale
scolaire
Poste coté 3

1 Emplois d'encadrement de l'enseignement
et de la formation professionnelle agricoles

EPL Saint Lô Thère (50)

* Cfppa saint lô thère

Tel:

[n° 27118](#)

susceptible d'être vacant

Agent de catégorie A
LE HOMMET D'ARTHENAY -
Directeur.rice CFA/CFPPA
Poste coté 3

1 Emplois d'encadrement de l'enseignement
et de la formation professionnelle agricoles

[n° 27260](#)

susceptible d'être vacant

Agent de catégorie A
LE HOMMET D'ARTHENAY -
Directeur.rice EPLEFPA
Poste coté 3

1 Emplois d'encadrement de l'enseignement
et de la formation professionnelle agricoles

[n° 27261](#)

susceptible d'être vacant

Agent de catégorie A
LE HOMMET D'ARTHENAY - Adjoint.e
au directeur -formation scolaire
Poste coté 3

1 Emplois d'encadrement de l'enseignement
et de la formation professionnelle agricoles

EPL d'Alençon - Sées (61)

Tel:

[n° 27134](#)

susceptible d'être vacant

Agent de catégorie A
SEES - Directeur.rice EPLEFPA
Poste coté 3

1 Emplois d'encadrement de l'enseignement
et de la formation professionnelle agricoles

[n° 27135](#)

susceptible d'être vacant

Agent de catégorie A
SEES - Adjoint.e au directeur -formation
scolaire
Poste coté 3

1 Emplois d'encadrement de l'enseignement
et de la formation professionnelle agricoles

* Exploitation agricole de sées

[n° 27384](#)

susceptible d'être vacant

Agent de catégorie A
SEES - Directeur.rice d'exp agri
Poste coté 2
1 ingénieur de l'agriculture et de
l'environnement

EPL de Seine-Maritime (76)

Tel:

[n° 27269](#)

susceptible d'être vacant

Agent de catégorie A
YVETOT CEDEX - Directeur.rice
EPLEFPA
Poste coté 3

1 Emplois d'encadrement de l'enseignement
et de la formation professionnelle agricoles

[n° 27270](#)

susceptible d'être vacant

Agent de catégorie A
YVETOT CEDEX - Adjoint.e au directeur -
formation scolaire
Poste coté 3

1 Emplois d'encadrement de l'enseignement
et de la formation professionnelle agricoles

[n° 27271](#)

susceptible d'être vacant

Agent de catégorie A
YVETOT CEDEX - Adjoint.e au directeur -
Adjoint FCA
Poste coté 3

1 Emplois d'encadrement de l'enseignement
et de la formation professionnelle agricoles

EPL de Vire (14)

* Cfppa de vire

Tel:

[n° 27122](#)

Agent de catégorie A
VIRE - Directeur.rice CFA/CFPPA
Poste coté 3

1 Emplois d'encadrement de l'enseignement
et de la formation professionnelle agricoles

[n° 27283](#)

susceptible d'être vacant

Agent de catégorie A
VIRE - Directeur.rice EPLEFPA
Poste coté 3

1 Emplois d'encadrement de l'enseignement
et de la formation professionnelle agricoles

EPLEFPA de l'Eure (27)

Tel:

[n° 27284](#)

susceptible d'être vacant

Agent de catégorie A

GOUVILLE - Adjoint.e au directeur -
formation scolaire

Poste coté 3

1 Emplois d'encadrement de l'enseignement
et de la formation professionnelle agricoles

[n° 27285](#)

Agent de catégorie A

GOUVILLE - Adjoint.e au directeur -
formation scolaire

Poste coté 3

1 Emplois d'encadrement de l'enseignement
et de la formation professionnelle agricoles

* Exploitation agricole gilbert martin le
neubourg

[n° 27336](#)

Agent de catégorie A

LE NEUBOURG - Directeur.rice d'exp
agri

Poste coté 3

1 Emplois d'encadrement de l'enseignement
et de la formation professionnelle agricoles

* Exploitation agricole de chambray

[n° 27362](#)

susceptible d'être vacant

Agent de catégorie A

GOUVILLE - Directeur.rice d'exp agri

Poste coté 3

1 Emplois d'encadrement de l'enseignement
et de la formation professionnelle agricoles

Nouvelle-Aquitaine

EPL Angoulême (16)

Tel:

[n° 27095](#)

* Cfppa angoulême

Agent de catégorie A

LA COURONNE - Directeur.rice
CFA/CFPPA

Poste coté 3

1 Emplois d'encadrement de l'enseignement
et de la formation professionnelle agricoles

[n° 27137](#)

susceptible d'être vacant

Agent de catégorie A

LA COURONNE - Directeur.rice
EPLEFPA

Poste coté 3

1 Emplois d'encadrement de l'enseignement
et de la formation professionnelle agricoles

[n° 27138](#)

susceptible d'être vacant

Agent de catégorie A

LA COURONNE - Adjoint.e au directeur -
formation initiale scolaire

Poste coté 3

1 Emplois d'encadrement de l'enseignement
et de la formation professionnelle agricoles

* Exploitation agricole d'angoulême-
l'oisellerie

[n° 27341](#)

susceptible d'être vacant

Agent de catégorie A

LA COURONNE - Directeur.rice d'exp
agri

Poste coté 3

1 Emplois d'encadrement de l'enseignement
et de la formation professionnelle agricoles

* Exploitation agricole de salles de
barbezieux

[n° 27376](#)

Agent de catégorie A

SALLES DE BARBEZIEUX -
Directeur.rice d'exp agri

Poste coté 3

1 Emplois d'encadrement de l'enseignement
et de la formation professionnelle agricoles

EPL Bazas (33)

* Cfppa bazas

Tel:

[n° 27096](#)

susceptible d'être vacant

Agent de catégorie A

BAZAS - Directeur.rice CFPPA
Poste coté 2

1 ingénieur de l'agriculture et de
l'environnement

2 professeur certifié de l'enseignement
agricole

[n° 27152](#)

susceptible d'être vacant

Agent de catégorie A

BAZAS - Directeur.rice EPLEFPA
Poste coté 3

1 Emplois d'encadrement de l'enseignement
et de la formation professionnelle agricoles

EPL Bourcefranc (17)

Tel:

[n° 27158](#)

susceptible d'être vacant

Agent de catégorie A

BOURCEFRANC LE CHAPUS -
Directeur.rice EPLEFPA

Poste coté 3

1 directeur d'établissement

EPL Bressuire (79)

* Cfppa bressuire

Tel:

[n° 27098](#)

susceptible d'être vacant

Agent de catégorie A

BRESSUIRE - Directeur.rice CFPPA

Poste coté 2

1 Emplois d'encadrement de l'enseignement
et de la formation professionnelle agricoles

[n° 27160](#)

susceptible d'être vacant

Agent de catégorie A

BRESSUIRE - Directeur.rice EPLEFPA

Poste coté 3

1 Emplois d'encadrement de l'enseignement
et de la formation professionnelle agricoles

[n° 27161](#)

susceptible d'être vacant

Agent de catégorie A

BRESSUIRE - Adjoint.e au directeur -
formation scolaire

Poste coté 3

1 Emplois d'encadrement de l'enseignement
et de la formation professionnelle agricoles

EPL Montmorillon (86)

Tel:

[n° 27223](#)

susceptible d'être vacant

Agent de catégorie A

MONTMORILLON cedex - Adjoint.e au
directeur -formation initiale scolaire

Poste coté 3

1 Emplois d'encadrement de l'enseignement
et de la formation professionnelle agricoles

EPL Pau Montardon (64)

Tel:

[n° 27230](#)

susceptible d'être vacant

Agent de catégorie A

MONTARDON - Adjoint.e au directeur -
formation scolaire

Poste coté 3

1 Emplois d'encadrement de l'enseignement
et de la formation professionnelle agricoles

[n° 27231](#)

susceptible d'être vacant

Agent de catégorie A

MONTARDON - Adjoint.e dir d'exploit

Poste coté 3

1 directeur d'établissement

[n° 27232](#)

susceptible d'être vacant

Agent de catégorie A
MONTARDON - Adjoint.e au directeur -
formation scolaire
Poste coté 3

1 Emplois d'encadrement de l'enseignement
et de la formation professionnelle agricoles

* Exploitation agricole d'orthez

[n° 27346](#)

susceptible d'être vacant

Agent de catégorie A
ORTHEZ - Directeur.rice d'exp agri
Poste coté 3
1 directeur d'établissement

* Exploitation agricole de pau-montardon

[n° 27369](#)

Agent de catégorie A
MONTARDON - Directeur.rice d'exp agri
Poste coté 3
1 directeur d'établissement

* Site d'hasparren du cfa des pyrénées
atlantiques

[n° 27410](#)

susceptible d'être vacant

Agent de catégorie A
HASPARREN - Directeur.rice CFA
Poste coté 3
1 Emplois d'encadrement de l'enseignement
et de la formation professionnelle agricoles

EPL Poitiers Venours (86)

Tel:

[n° 27233](#)

susceptible d'être vacant

Agent de catégorie A
ROUILLE - Directeur.rice EPLEFPA
Poste coté 3
1 Emplois d'encadrement de l'enseignement
et de la formation professionnelle agricoles

[n° 27234](#)

susceptible d'être vacant

Agent de catégorie A
ROUILLE - Adjoint.e au directeur -
formation initiale scolaire
Poste coté 3
1 Emplois d'encadrement de l'enseignement
et de la formation professionnelle agricoles

EPL Saint Yrieix La Perche (87)

Tel:

[n° 27265](#)

susceptible d'être vacant

Agent de catégorie A
ST YRIEIX LA PERCHE - Directeur.rice
EPLFPA
Poste coté 3
1 Emplois d'encadrement de l'enseignement
et de la formation professionnelle agricoles

* Exploitation agricole de la faye st yrieix	n° 27357 <i>susceptible d'être vacant</i>	Agent de catégorie A ST YRIEIX LA PERCHE - Directeur.rice d'exp agri Poste coté 3 1 Emplois d'encadrement de l'enseignement et de la formation professionnelle agricoles
EPL Surgères (17) * Atelier technologique agroalimentaire de surgères	Tel: n° 27081 <i>susceptible d'être vacant</i>	Agent de catégorie A SURGERES - Directeur.rice AT techno Poste coté 3 1 directeur d'établissement
* Cfppa surgères	n° 27119	Agent de catégorie A SURGERES - Directeur.rice CFA/CFPPA Poste coté 2 1 Emplois d'encadrement de l'enseignement et de la formation professionnelle agricoles
EPL des Landes (40)	Tel: n° 27303 <i>susceptible d'être vacant</i>	Agent de catégorie A HEUGAS - Adjoint.e au directeur - formation scolaire Poste coté 3 1 Emplois d'encadrement de l'enseignement et de la formation professionnelle agricoles
EPLEFPA Brive Voutezac (19)	Tel: n° 27164 <i>susceptible d'être vacant</i>	Agent de catégorie A VOUTEZAC - Adjoint.e au directeur - Adjoint FCA Poste coté 3 1 Emplois d'encadrement de l'enseignement et de la formation professionnelle agricoles
EPLEFPA Edgard Pisani - Tulle Naves (19)	Tel: n° 27128 <i>susceptible d'être vacant</i>	Agent de catégorie A NAVES - Directeur.rice EPLEFPA Poste coté 3 1 Emplois d'encadrement de l'enseignement et de la formation professionnelle agricoles

EPLEFPA Jacques Bujault de Melle (79) Tel:

[n° 27129](#)

susceptible d'être vacant

Agent de catégorie A

MELLE - Adjoint.e au directeur -formation initiale scolaire

Poste coté 3

1 Emplois d'encadrement de l'enseignement et de la formation professionnelle agricoles

[n° 27130](#)

susceptible d'être vacant

Agent de catégorie A

MELLE - Directeur.rice EPLEFPA

Poste coté 3

1 Emplois d'encadrement de l'enseignement et de la formation professionnelle agricoles

[n° 27131](#)

susceptible d'être vacant

Agent de catégorie A

MELLE - Adjoint.e au directeur -formation scolaire

Poste coté 3

1 Emplois d'encadrement de l'enseignement et de la formation professionnelle agricoles

EPLEFPA d'Ahun (23)

* Exploitation agricole d'ahun

Tel:

[n° 27339](#)

susceptible d'être vacant

Agent de catégorie A

AHUN - Directeur.rice d'exp agri

Poste coté 3

1 Emplois d'encadrement de l'enseignement et de la formation professionnelle agricoles

* Site d'ahun du cfa de la creuse

[n° 27408](#)

susceptible d'être vacant

Agent de catégorie A

AHUN - Directeur.rice CFA

Poste coté 3

1 ingénieur de l'agriculture et de l'environnement

2 professeur certifié de l'enseignement agricole

* Site d'ahun du cfppa de la creuse

[n° 27409](#)

susceptible d'être vacant

Agent de catégorie A

AHUN - Directeur.rice CFPPA

Poste coté 3

1 Emplois d'encadrement de l'enseignement et de la formation professionnelle agricoles

EPLEFPA de Bordeaux Gironde (33)

Tel:

[n° 27156](#)

susceptible d'être vacant

Agent de catégorie A

BLANQUEFORT CEDEX - Directeur.rice
EPLEFPA

Poste coté 3

1 Emplois d'encadrement de l'enseignement
et de la formation professionnelle agricoles

[n° 27157](#)

susceptible d'être vacant

Agent de catégorie A

BLANQUEFORT CEDEX - Adjoint.e au
directeur -formation scolaire

Poste coté 3

1 Emplois d'encadrement de l'enseignement
et de la formation professionnelle agricoles

* Exploitation viticole de libourne montagne [n° 27403](#)

susceptible d'être vacant

Agent de catégorie A

MONTAGNE - Directeur.rice d'exp agri

Poste coté 3

1 Emplois d'encadrement de l'enseignement
et de la formation professionnelle agricoles

* Lpa la tour blanche - langon

[n° 27405](#)

susceptible d'être vacant

Agent de catégorie A

LANGON - Adjoint.e au directeur -
formation scolaire

Poste coté 3

1 directeur d'établissement

**EPLEFPA de Haute Corrèze - Neuvic
(19)**

* Cfppa meymac

Tel:

[n° 27111](#)

susceptible d'être vacant

Agent de catégorie A

MEYMAC - Directeur.rice CFPPA

Poste coté 3

1 ingénieur de l'agriculture et de
l'environnement

2 professeur de lycée professionnel agricole

**EPLEFPA de Limoges et du Nord Haute
Vienne (87)**

Tel:

[n° 27210](#)

susceptible d'être vacant

Agent de catégorie A

VERNEUIL SUR VIENNE - Adjoint.e au
directeur

Poste coté 3

1 directeur d'établissement

[n° 27211](#)

Agent de catégorie A

VERNEUIL SUR VIENNE - Adjoint.e au
directeur

Poste coté 3

1 directeur d'établissement

* Exploitation agricole de limoges les vaseix	n° 27358	Agent de catégorie A VERNEUIL SUR VIENNE - Directeur.rice d'exp agri Poste coté 3 1 Emplois d'encadrement de l'enseignement et de la formation professionnelle agricoles
	<i>susceptible d'être vacant</i>	
* Exploitation agricole de magnac-laval-bellac	n° 27360	Agent de catégorie A MAGNAC LAVAL - Directeur.rice d'exp agri Poste coté 3 1 Emplois d'encadrement de l'enseignement et de la formation professionnelle agricoles
	<i>susceptible d'être vacant</i>	
EPLEFPA de Saintonge à Saintes (17)	Tel:	
	n° 27266	Agent de catégorie A SAINTES - Adjoint.e au directeur - formation initiale scolaire Poste coté 3 1 Emplois d'encadrement de l'enseignement et de la formation professionnelle agricoles
	<i>susceptible d'être vacant</i>	
	n° 27267	Agent de catégorie A SAINTES - Adjoint.e au directeur - formation initiale scolaire Poste coté 3 1 Emplois d'encadrement de l'enseignement et de la formation professionnelle agricoles
	<i>susceptible d'être vacant</i>	
* Exploit agricole georges desclaudes à saintes	n° 27333	Agent de catégorie A SAINTES CEDEX - Directeur.rice d'exp agri Poste coté 3 1 Emplois d'encadrement de l'enseignement et de la formation professionnelle agricoles
	<i>susceptible d'être vacant</i>	
* Site de saintes du cfa de la charente maritime	n° 27415	Agent de catégorie A SAINTES - Directeur.rice CFA Poste coté 3 1 Emplois d'encadrement de l'enseignement et de la formation professionnelle agricoles
	<i>susceptible d'être vacant</i>	

EPLEFPA du Lot et Garonne (47)

Tel:

[n° 27316](#)

susceptible d'être vacant

Agent de catégorie A
SAINTE LIVRADE SUR LOT -
Directeur.rice EPLEFPA
Poste coté 3

1 Emplois d'encadrement de l'enseignement
et de la formation professionnelle agricoles

[n° 27317](#)

susceptible d'être vacant

Agent de catégorie A
SAINTE LIVRADE SUR LOT - Adjoint.e
au directeur -Adjoint FCA
Poste coté 3

1 Emplois d'encadrement de l'enseignement
et de la formation professionnelle agricoles

* Exploitation agricole de nérac

[n° 27366](#)

susceptible d'être vacant

Agent de catégorie A
NERAC - Directeur.rice d'exp agri
Poste coté 3
1 ingénieur de l'agriculture et de
l'environnement
2 professeur certifié de l'enseignement
agricole

* Exploitation horticole de tonneins

[n° 27398](#)

Agent de catégorie A
TONNEINS - Directeur.rice d'exp agri
Poste coté 3
1 directeur d'établissement

**EPLEFPA du Périgord à Couloudnieux
(24)**

Tel:

[n° 27080](#)

* Atelier technologique agroalimentaire de
périgueux

Agent de catégorie A
COULOUNIEUX CHAMIERES -
Directeur.rice AT techno
Poste coté 3

1 Emplois d'encadrement de l'enseignement
et de la formation professionnelle agricoles

[n° 27322](#)

susceptible d'être vacant

Agent de catégorie A
COULOUNIEUX CHAMIERES - Adjoint.e
au directeur -formation scolaire
Poste coté 3

1 Emplois d'encadrement de l'enseignement
et de la formation professionnelle agricoles

* Exploitation agricole de périgueux	n° 27370 <i>susceptible d'être vacant</i>	Agent de catégorie A COULOUNIEUX CHAMIER - Directeur.rice d'exp agri Poste coté 3 1 Emplois d'encadrement de l'enseignement et de la formation professionnelle agricoles
Occitanie EPL Auch (32)	Tel: n° 27142 <i>susceptible d'être vacant</i> n° 27143 <i>susceptible d'être vacant</i>	Agent de catégorie A AUCH CEDEX 9 - Directeur.rice EPLEFPA Poste coté 3 1 directeur d'établissement Agent de catégorie A AUCH CEDEX 9 - Adjoint.e au directeur - formation scolaire Poste coté 3 1 directeur d'établissement
* Exploitation agricole de auch lavacant	n° 27347 <i>susceptible d'être vacant</i>	Agent de catégorie A AUCH CEDEX 09 - Directeur.rice d'exp agri Poste coté 2 1 ingénieur de l'agriculture et de l'environnement 2 professeur de lycée professionnel agricole
EPL Cahors (46)	Tel: n° 27165 <i>susceptible d'être vacant</i>	Agent de catégorie A CAHORS - Directeur.rice EPLEFPA Poste coté 3 1 directeur d'établissement
EPL Carcassonne (11)	Tel: n° 27166 <i>susceptible d'être vacant</i> n° 27167 <i>susceptible d'être vacant</i>	Agent de catégorie A CARCASSONNE - Adjoint.e au directeur - formation scolaire Poste coté 3 1 directeur d'établissement Agent de catégorie A CARCASSONNE - Adjoint.e au directeur - Adjoint FCA Poste coté 3 1 directeur d'établissement

[n° 27168](#)

susceptible d'être vacant

Agent de catégorie A
CARCASSONNE - Adjoint.e au directeur -
formation scolaire
Poste coté 3
1 directeur d'établissement

* Site de carcassonne du cfa de l'aude

[n° 27411](#)

Agent de catégorie A
CARCASSONNE - Directeur.rice CFA
Poste coté 2
1 ingénieur de l'agriculture et de
l'environnement
2 professeur de lycée professionnel agricole

EPL Castelnau Le Lez (34)

Tel:

[n° 27169](#)

susceptible d'être vacant

Agent de catégorie A
CASTELNAU LE LEZ cedex -
Directeur.rice EPLEFPA
Poste coté 3
1 directeur d'établissement

[n° 27170](#)

susceptible d'être vacant

Agent de catégorie A
CASTELNAU LE LEZ cedex - Adjoint.e
au directeur -formation scolaire
Poste coté 3
1 directeur d'établissement

EPL Castelnaudary (11)

Tel:

[n° 27171](#)

Agent de catégorie A
CASTELNAUDARY cedex - Directeur.rice
CFPPA
Poste coté 3
1 directeur d'établissement

EPL Figeac (46)

Tel:

[n° 27193](#)

susceptible d'être vacant

Agent de catégorie A
FIGEAC - Adjoint.e au directeur -Adjoint
FCA
Poste coté 3
1 directeur d'établissement

EPL Mirande (32)

Tel:

[n° 27221](#)

susceptible d'être vacant

Agent de catégorie A
MIRANDE - Adjoint.e au directeur -
formation scolaire
Poste coté 3
1 directeur d'établissement

EPL Ondes (31)

* Cfppa ondes grenade

Tel:

[n° 27116](#)

Agent de catégorie A
GRENADE SUR GARONNE -
Directeur.rice CFPPA
Poste coté 2
1 ingénieur de l'agriculture et de
l'environnement
2 professeur de lycée professionnel agricole

[n° 27149](#)

susceptible d'être vacant

Agent de catégorie A
GRENADE SUR GARONNE - Adjoint.e
au directeur -formation scolaire
Poste coté 3
1 directeur d'établissement

* Exploitation agricole de ondes

[n° 27367](#)

susceptible d'être vacant

Agent de catégorie A
ONDES - Directeur.rice d'exp agri
Poste coté 2
1 ingénieur de l'agriculture et de
l'environnement
2 professeur de lycée professionnel agricole

EPL Pamiers (09)

* Exploitation agricole de pamiers

Tel:

[n° 27368](#)

Agent de catégorie A
PAMIERES - Directeur.rice d'exp agri
Poste coté 3
1 directeur d'établissement

EPL Perpignan Roussillon (66)

* Cfa pyrénées orientales

Tel:

[n° 27085](#)

Agent de catégorie A
RIVESALTES - Directeur.rice CFA
Poste coté 3
1 ingénieur de l'agriculture et de
l'environnement
2 professeur de lycée professionnel agricole

EPL Rodez La Roque (12)

Tel:

[n° 27247](#)

susceptible d'être vacant

Agent de catégorie A
RODEZ CEDEX - Adjoint.e au directeur -
Adjoint FCA
Poste coté 3
1 directeur d'établissement

EPL Saint Affrique (12)

Tel:

[n° 27251](#)

susceptible d'être vacant

Agent de catégorie A
ST AFFRIQUE - Directeur.rice EPLEFPA
Poste coté 3
1 directeur d'établissement

* Exploitation agricole la cazotte st affrique	n° 27337	Agent de catégorie A ST AFFRIQUE - Directeur.rice d'exp agri Poste coté 3 1 ingénieur de l'agriculture et de l'environnement 2 professeur de lycée professionnel agricole
EPL Saint Gaudens (31)	Tel: n° 27254 <i>susceptible d'être vacant</i>	Agent de catégorie A ST GAUDENS cedex - Directeur.rice EPLEFPA Poste coté 3 1 directeur d'établissement
* Exploitation agricole de st médard st gaudens	n° 27383 <i>susceptible d'être vacant</i>	Agent de catégorie A ST MEDARD - Directeur.rice d'exp agri Poste coté 2 1 ingénieur de l'agriculture et de l'environnement 2 professeur de lycée professionnel agricole
EPL Toulouse (31)	Tel: n° 27087 <i>susceptible d'être vacant</i>	Agent de catégorie A CASTANET TOLOSAN CEDEX - Directeur.rice CFA Poste coté 2 1 ingénieur de l'agriculture et de l'environnement 2 professeur certifié de l'enseignement agricole
* Cfa toulouse auzeville	n° 27272 <i>susceptible d'être vacant</i>	Agent de catégorie A CASTANET TOLOSAN cedex - Directeur.rice EPLEFPA Poste coté 3 1 directeur d'établissement
	n° 27273 <i>susceptible d'être vacant</i>	Agent de catégorie A CASTANET TOLOSAN cedex - Adjoint.e au directeur -Adjoint FCA Poste coté 3 1 directeur d'établissement
EPL Vic en Bigorre (65)	Tel: n° 27281 <i>susceptible d'être vacant</i>	Agent de catégorie A VIC EN BIGORRE - Adjoint.e au directeur -formation scolaire Poste coté 3 1 directeur d'établissement

EPL Villefranche de Rouergue (12)

* Atelier technologique agroalimentaire
villefranche

Tel:

[n° 27077](#)

susceptible d'être vacant

Agent de catégorie A

VILLEFRANCHE DE ROUERQUE -
Directeur.rice AT techno

Poste coté 2

1 ingénieur de l'agriculture et de
l'environnement

2 professeur de lycée professionnel agricole

[n° 27282](#)

susceptible d'être vacant

Agent de catégorie A

VILLEFRANCHE DE ROUERQUE -
Adjoint.e au directeur -formation scolaire

Poste coté 3

1 directeur d'établissement

EPL de l'Hérault (34)

Tel:

[n° 27286](#)

susceptible d'être vacant

Agent de catégorie A

MONTPELLIER cedex 5 - Directeur.rice
EPLEFPA

Poste coté 3

1 directeur d'établissement

[n° 27287](#)

susceptible d'être vacant

Agent de catégorie A

MONTPELLIER cedex 5 - Adjoint.e au
directeur -formation scolaire

Poste coté 3

1 directeur d'établissement

[n° 27288](#)

susceptible d'être vacant

Agent de catégorie A

MONTPELLIER cedex 5 - Adjoint.e au
directeur -Adjoint FCA

Poste coté 3

1 directeur d'établissement

[n° 27289](#)

susceptible d'être vacant

Agent de catégorie A

MONTPELLIER cedex 5 - Adjoint.e au
directeur -formation scolaire

Poste coté 3

1 directeur d'établissement

EPLEFPA de la Lozère (48)

* Atelier techno agroalimentaire de florac

Tel:

[n° 27075](#)

susceptible d'être vacant

Agent de catégorie A

FLORAC - Directeur.rice AT techno
Poste coté 2

1 ingénieur de l'agriculture et de
l'environnement

2 professeur de lycée professionnel agricole

[n° 27294](#)

susceptible d'être vacant

Agent de catégorie A
SAINT CHELY D'APCHER -
Directeur.rice EPLEFPA
Poste coté 3
1 directeur d'établissement

[n° 27295](#)

susceptible d'être vacant

Agent de catégorie A
SAINT CHELY D'APCHER - Adjoint.e au
directeur -formation scolaire
Poste coté 3
1 directeur d'établissement

* Exploitation agricole de st chély d'apcher

[n° 27380](#)

susceptible d'être vacant

Agent de catégorie A
ST CHELY D APCHER - Directeur.rice
d'exp agri
Poste coté 2
1 ingénieur de l'agriculture et de
l'environnement
2 professeur de lycée professionnel agricole

* Exploitation aquacole de la canourgue

[n° 27392](#)

susceptible d'être vacant

Agent de catégorie A
LA CANOURGUE - Directeur.rice d'exp
agri
Poste coté 2
1 ingénieur de l'agriculture et de
l'environnement
2 professeur de lycée professionnel agricole

**EPLFPA du Tarn et Garonne à
Montauban (82)**

Tel:

[n° 27324](#)

susceptible d'être vacant

Agent de catégorie A
MONTAUBAN - Directeur.rice EPLEFPA
Poste coté 3
1 directeur d'établissement

[n° 27325](#)

susceptible d'être vacant

Agent de catégorie A
MONTAUBAN - Adjoint.e dir d'exploit
Poste coté 3
1 directeur d'établissement

EPLFPA du Tarn à Albi (81)

Tel:

[n° 27326](#)

susceptible d'être vacant

Agent de catégorie A
ALBI - Adjoint.e au directeur -formation
scolaire
Poste coté 3
1 directeur d'établissement

* Site de lavaur du cfa du tarn	n° 27413 <i>susceptible d'être vacant</i>	Agent de catégorie A LAVAU - Directeur.rice CFA Poste coté 2 1 ingénieur de l'agriculture et de l'environnement 2 professeur de lycée professionnel agricole
Pays de la Loire		
EPL Angers Le Fresne (49)	Tel: n° 27136 <i>susceptible d'être vacant</i>	Agent de catégorie A ANGERS CEDEX - Adjoint.e au directeur - formation scolaire Poste coté 3 1 directeur d'établissement
EPL La Roche sur Yon (85)	Tel: n° 27209 <i>susceptible d'être vacant</i>	Agent de catégorie A LA ROCHE SUR YON - Adjoint.e au directeur -formation scolaire Poste coté 3 1 directeur d'établissement
EPL Laval (53) * Cfppa laval	Tel: n° 27107 <i>susceptible d'être vacant</i>	Agent de catégorie A LAVAL CEDEX - Directeur.rice CFPPA Poste coté 3 1 directeur d'établissement
EPL Le Mans (72)	Tel: n° 27318 <i>susceptible d'être vacant</i>	Agent de catégorie A ALLONNES - Directeur.rice EPLEFPA Poste coté 3 1 directeur d'établissement
	n° 27319 <i>susceptible d'être vacant</i>	Agent de catégorie A ALLONNES - Adjoint.e au directeur - formation scolaire Poste coté 3 1 directeur d'établissement
* Exploitation agricole du mans	n° 27391 <i>susceptible d'être vacant</i>	Agent de catégorie A ROUILLON - Directeur.rice d'exp agri Poste coté 3 1 directeur d'établissement

EPL Luçon Pétré (85)

Tel:

[n° 27212](#)

susceptible d'être vacant

Agent de catégorie A

STE GEMME LA PLAINE - Directeur.rice
EPLEFPA

Poste coté 3

1 directeur d'établissement

[n° 27213](#)

susceptible d'être vacant

Agent de catégorie A

STE GEMME LA PLAINE - Adjoint.e au
directeur -formation scolaire

Poste coté 3

1 directeur d'établissement

**EPLEFPA de Nantes Terre Atlantique
(44)**

Tel:

[n° 27226](#)

susceptible d'être vacant

Agent de catégorie A

ST HERBLAIN cedex - Adjoint.e au
directeur -formation scolaire

Poste coté 3

1 directeur d'établissement

[n° 27227](#)

susceptible d'être vacant

Agent de catégorie A

ST HERBLAIN cedex - Adjoint.e au
directeur -formation scolaire

Poste coté 3

1 directeur d'établissement

LPA Guérande (44)

* Exploitation horticole de guérande

Tel:

[n° 27395](#)

susceptible d'être vacant

Agent de catégorie A

GUERANDE - Directeur.rice d'exp agri

Poste coté 2

1 ingénieur de l'agriculture et de
l'environnement

2 professeur certifié de l'enseignement
agricole

Provence-Alpes-Cote-d'Azur

EPL Antibes (06)

Tel:

[n° 27139](#)

susceptible d'être vacant

Agent de catégorie A

ANTIBES - Directeur.rice EPLEFPA

Poste coté 3

1 directeur d'établissement

[n° 27140](#)

susceptible d'être vacant

Agent de catégorie A

ANTIBES - Adjoint.e au directeur -Adjoint
FCA

Poste coté 3

1 directeur d'établissement

EPL Avignon (84)	Tel: n° 27145 <i>susceptible d'être vacant</i>	Agent de catégorie A AVIGNON cedex 9 - Directeur.rice EPLEFPA Poste coté 3 1 directeur d'établissement
* Exploitation agricole de l'isle/sorgue	n° 27386 <i>susceptible d'être vacant</i>	Agent de catégorie A L ISLE SUR LA SORGUE - Directeur.rice d'exp agri Poste coté 2 1 directeur d'établissement 2 professeur certifié de l'enseignement agricole
EPL Carpentras (84)	Tel: n° 27335 <i>susceptible d'être vacant</i>	Agent de catégorie A CARPENTRAS - Directeur.rice d'exp agri Poste coté 3 1 directeur d'établissement 2 professeur de lycée professionnel agricole
EPL Digne Carmejane (04)	Tel: n° 27187 <i>susceptible d'être vacant</i>	Agent de catégorie A LE CHAFFAUT - Adjoint.e au directeur - formation scolaire Poste coté 3 1 directeur d'établissement
* Exploitation agricole de digne-carmejane	n° 27354	Agent de catégorie A MALLEMOISSON - Directeur.rice d'exp agri Poste coté 2 1 directeur d'établissement 2 professeur certifié de l'enseignement agricole
EPL Gap (05)	Tel: n° 27196 <i>susceptible d'être vacant</i>	Agent de catégorie A GAP - Adjoint.e au directeur -formation scolaire Poste coté 2 1 directeur d'établissement
EPLEFPA Aix Valabre Marseille (13)	Tel: n° 27132 <i>susceptible d'être vacant</i>	Agent de catégorie A GARDANNE CEDEX - Adjoint.e au directeur -formation scolaire Poste coté 3 1 directeur d'établissement

[n° 27133](#)

susceptible d'être vacant

Agent de catégorie A
GARDANNE CEDEX - Adjoint.e au
directeur -formation scolaire
Poste coté 3
1 directeur d'établissement

EPLEFPA Saint Rémy de Provence (13) Tel:

* Cfppa de st rémy de provence

[n° 27121](#)

Agent de catégorie A
ST REMY DE PROVENCE -
Directeur.rice CFPPA
Poste coté 2
1 directeur d'établissement

[n° 27264](#)

susceptible d'être vacant

Agent de catégorie A
ST REMY DE PROVENCE -
Directeur.rice EPLEFPA
Poste coté 3
1 directeur d'établissement

EPLEFPA du Var Agricampus (83)

* Cfppa hyères

Tel:

[n° 27103](#)

susceptible d'être vacant

Agent de catégorie A
HYERES - Directeur.rice CFPPA
Poste coté 3
1 directeur d'établissement

[n° 27327](#)

susceptible d'être vacant

Agent de catégorie A
HYERES cedex - Directeur.rice EPLEFPA
Poste coté 3
1 directeur d'établissement

[n° 27328](#)

susceptible d'être vacant

Agent de catégorie A
HYERES cedex - Adjoint.e au directeur -
formation scolaire
Poste coté 3
1 directeur d'établissement

[n° 27329](#)

susceptible d'être vacant

Agent de catégorie A
HYERES cedex - Adjoint.e au directeur -
formation scolaire
Poste coté 3
1 directeur d'établissement

La Réunion

EPL Saint Paul (974)

Tel:

[n° 27262](#)

susceptible d'être vacant

Agent de catégorie A
ST PAUL DE LA REUNION -
Directeur.rice EPLEFPA
Poste coté 3
1 directeur d'établissement

[n° 27263](#)

susceptible d'être vacant

Agent de catégorie A

ST PAUL DE LA REUNION - Adjoint.e au
directeur -Adjoint FCA

Poste coté 3

1 directeur d'établissement

[Retour au début de la liste](#)

MINISTERE DE L'AGRICULTURE ET DE LA SOUVERAINETÉ ALIMENTAIRE (MASA)			
DGER/SET/SDEDC/BDC			
RENTREE SCOLAIRE 2023			
DEMANDE D'AFFECTATION SUR UN POSTE DE DIRECTION D'EPLFPA CANDIDAT EXTERNE AU MASA			
DOCUMENTS À JOINDRE AU DOSSIER À ADRESSER		par voie postale, sous couvert hiérarchique : DRAAF-DAAF/SRFD-SFD dont relève l'emploi postulé (cf . fiche de poste)	
		par courriel : DGER, RAPS	
Identification du demandeur			
Nom		Prénom	
Matricule RenoiRh		Tel. Portable	
Adresse Mail		Situation Familiale	
Corps actif		Grade	
Corps inactif			
Etablissement			
Poste occupé			

Motifs de la demande de mobilité (cocher la case correspondante)	
Convenance personnelle <input checked="" type="checkbox"/>	
Mobilité double (« demandes conjointes » : compléter les cases ci-dessous) <input checked="" type="checkbox"/>	
Nom du conjoint :	Matricule RenoiRh :
Rapprochement de conjoint (compléter les cases ci dessous si conjoint en poste au MASA) <input checked="" type="checkbox"/>	
Nom du conjoint :	Matricule RenoiRh :
Autre motif <input checked="" type="checkbox"/>	

Candidats internes et externes au MASA dont le conjoint / la conjointe est affecté(e) dans l'enseignement agricole technique public

Nom du conjoint :

Prénom du conjoint :

Matricule RENOIRh :

Corps :

Grade :

Discipline (si enseignant) :

Fonction :

Etablissement actuel :

Quotité actuelle de travail :

Joindre une copie de la demande de mobilité faite par le conjoint / la conjointe, s'il y en a une.

Date :

Signatures de l'agent candidat à un poste de direction et de son conjoint :

ANNEXE C
CANDIDATS EXTERNES AU MASA

NOM – PRENOM du demandeur :		Matricule RenoIRh	
------------------------------------	--	------------------------------	--

	AFFECTATIONS DEMANDEES POUR LA RENTREE SCOLAIRE 2023 (par ordre de priorité)	Type de poste	N° du poste
1			
2			
3			
4			
5			
6			
7			
8			
9			
10			

MOTIVATION DE LA DEMANDE

(à remplir par l'agent, ou à rédiger sur papier libre)

Je m'engage à accepter toute affectation (correspondant à mes vœux) qui me sera proposée »

Date et signature :

ANNEXE D

CANDIDATS EXTERNES AU MASA

NOM – PRENOM du demandeur :		Matricule RnoiRh :	
------------------------------------	--	-------------------------------	--

AVIS CIRCONSTANCIE DU SUPERIEUR HIERARCHIQUE DIRECT

Entourer l'une des cases suivantes :

Favorable

Défavorable

Date, cachet et signature :

ANNEXE E

CANDIDATS EXTERNES AU MASA

NOM – PRENOM du demandeur :	
------------------------------------	--

AVIS CIRCONSTANCIE DE L'AUTORITE ACADEMIQUE D'ORIGINE

--

Entourer l'une des cases suivantes :

Favorable

Défavorable

Date, cachet et signature :

--

RÉSEAU D'APPUI AUX PERSONNES ET AUX STRUCTURES (RAPS)

SECRÉTARIAT NATIONAL - 78, RUE DE VARENNE - 75349 PARIS 07 SP



Laurence
DELVA

Présidente du RAPS

Tél. : 02 99 28 20 67
Portable : 07 63 45 54 36
laurence.delva@agriculture.gouv.fr



Isabelle
PAYSANT

Secrétaire national du Réseau

Tél. : 01 49 55 46 78
Portable : 06 98 89 49 19
isabelle.paysant@agriculture.gouv.fr



Zita
HOUNYETIN

Chargée de mission

Tél. : 01 49 55 81 30
Portable : 07 62 60 32 47
zita.hounyetin@agriculture.gouv.fr

MISSION D'APPUI AUX PERSONNES ET AUX STRUCTURES ÎLE-DE-FRANCE ET INTERNATIONAL

78 rue de varenne - 75349 paris 07 SP

Assistantes : Catherine Moulins : 01 49 55 56 18 / Christine Czubyty : 01 49 55 52 47
Délégation d'administration centrale à la formation continue : Isabelle Henry : 01 49 55 55 10 / Elvire Simah : 01 49 55 59 49

Mail de la MAPS : liste-maps-ifi-sg@agriculture.gouv.fr



Jean-Louis ROUSSEL
Coordonnateur de la mission

Tél. : 01 49 55 51 54
Portable : 06 67 12 94 09
jean-louis.rousseau@agriculture.gouv.fr



Jean-Christophe PAILLE

Tél. : 01 49 55 52 41
Portable : 07 63 87 66 50
jean-christophe.paille@agriculture.gouv.fr

Suit les agents en poste :

Administration centrale : CGAAER, Cabinet, Bureau du Cabinet,
SG : DAJ, DSS, SNUM, SRH et SSP

DDT et DDPP : Seine-et-Marne

Enseignement technique : EPLEFPA de Brie-Comte-Robert, EPLEFPA
de La Bretonnière

Établissements publics : CNPF en Île-de-France, ONF au siège
(Maisons-Alfort) et en Seine-et-Marne

Autres structures/agents détachés : Seine-et-Marne

Référent national : CNPF, ONF

Suit les agents en poste :

Administration centrale : DGER

DDT et DDPP : Val-d'Oise

Enseignement technique : EPLEFPA de Saint Germain en Laye

Établissements publics : ODEADOM (Montreuil), ONF en Val d'Oise

Recherche : CIRAD

Agents du secteur privé

Agents à l'International

Autres structures/agents détachés : Val-d'Oise

Référent national : ODEADOM



Anne COYNE

Tél. : 01 49 55 50 52
Portable : 06 50 70 24 46
anne.coyne@agriculture.gouv.fr



Laurent LARIVIÈRE

Tél. : 01 49 55 51 04
Portable : 07 62 86 15 10
laurent.lariviere@agriculture.gouv.fr

Suit les agents en poste :

Administration centrale : DGPE, ASMA

DDPP : Paris, Hauts-de-Seine, Val-de-Marne, Seine-Saint-Denis

Établissements publics : ASP et INAO (Montreuil), Agence BIO

Autres structures/agents détachés : Paris, Hauts-de-Seine, Val-de-Marne,
Seine-Saint-Denis

Référente nationale : ASP, INAO

Suit les agents en poste :

Administration centrale : SG : SAFSL et DICOM

DRIAFA (*)

DDT et DDPP : Yvelines

Enseignement technique : CEZ de Rambouillet

Enseignement supérieur : AgroParisTech, ENSP, IAVFF

Établissements publics : VNF en Île-de-France, ONF dans les Yvelines,

ANSES au siège (Maisons-Alfort) (*)

Autres structures/agents détachés : Yvelines

Référent national : ANSES (*)



Hervé REVERBORI

Tél. : 01 49 55 49 93
Portable : 07 64 61 65 26
herve.reverbore@agriculture.gouv.fr

Suit les agents en poste :

Administration centrale : DGAI, suivi des agents agriculture au
MTECO, MCT, MTEN, SecMer, structures ministérielles autres que MASA

DDT / DDPP : Essonne

DRIEAT

Enseignement supérieur : ENVA

Établissements publics : FranceAgriMer (Montreuil), INRAE, AESN,
ONF dans l'Essonne

Autres structures/agents détachés : Essonne

Référent national : FAM

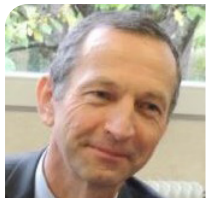
RÉSEAU D'APPUI AUX PERSONNES ET AUX STRUCTURES (RAPS)

MISSION D'APPUI AUX PERSONNES ET AUX STRUCTURES NORD-EST
HAUTS-DE-FRANCE ET GRAND EST

MINISTÈRE DE L'AGRICULTURE ET DE LA SOUVERAINETÉ ALIMENTAIRE : 19 AVENUE DU MAINE - 75015 PARIS

Assistants : Pascale Caro : 01 49 55 57 85 / Céline Aglietti : 01 49 55 59 27

Mail : liste-maps-nord-est-sg@agriculture.gouv.fr



Vincent FAVRICHON
Coordonnateur de la mission

Tél. : 01 49 55 59 87
Portable : 07 86 26 60 10
vincent.favrichon@agriculture.gouv.fr

Suit les agents en poste :

DRAAF/FAM : Grand Est
DDT / DD(ETS)PP : Marne, Somme
Enseignement technique : Marne, Somme
DR ASP : Hauts-de-France, Grand Est
Référent national : OFB



Michel GOMEZ

Tél. : 01 49 55 59 67
Portable : 07 64 36 60 77
michel.gomez@agriculture.gouv.fr

Suit les agents en poste :

DDT(M)/DD(ETS)PP : Ardennes, Pas-de-Calais, Vosges
Enseignement technique : Ardennes, Pas-de-Calais, Vosges
Autres structures/agents détachés : Ardennes, Pas-de-Calais, Somme, Vosges



Catherine ROGY

Tél. : 01 49 55 56 30
Portable : 06 63 35 97 55
Catherine.rogly1@agriculture.gouv.fr

Suit les agents en poste :

DREAL : Hauts-de-France
DDT(M)/DD(ETS)PP : Aisne, Aube, Nord, Haut-Rhin
Enseignement technique : Aisne, Aube, Nord, Haut-Rhin
Autres structures/agents détachés : Aisne, Aube, Nord, Haut-Rhin
ONF : Hauts-de-France, Grand Est



Huguette THIEN-AUBERT

Tél. : 01 49 55 59 96
Portable : 07 60 81 26 28
huguette.thien-aubert@agriculture.gouv.fr

Suit les agents en poste :

DRAAF : Hauts-de-France
DDT / DD(ETS)PP : Haute-Marne, Meurthe-et-Moselle, Meuse
Enseignement technique : Haute-Marne, Meurthe-et-Moselle, Meuse
Enseignement supérieur : AgroParisTech (Nancy), INFOMA (Nancy)
Établissements publics MAA-MTE : IFCE Rosières aux Salines, ANSES Nancy et Pixérécourt, VNF DT NE Nancy, IGN Champigneulle, IGN – LIF Nancy
Autres structures/agents détachés : Haute-Marne, Meurthe-et-Moselle, Meuse



Martial PINEAU

Tél. : 01 49 55 86 32
Portable : 07 61 44 21 10
martial.pineau@agriculture.gouv.fr

Suit les agents en poste :

DREAL : Grand Est
DDT / DD(ETS)PP : Moselle, Oise, Bas-Rhin
Enseignement technique : Moselle, Oise, Bas-Rhin
Enseignement supérieur : ENGEE
INAO : Grand Est
Autres structures/agents détachés : Moselle, Oise, Bas-Rhin

RÉSEAU D'APPUI AUX PERSONNES ET AUX STRUCTURES (RAPS)

MISSION D'APPUI AUX PERSONNES ET AUX STRUCTURES CENTRE-EST
AUVERGNE-RHÔNE-ALPES ET BOURGOGNE-FRANCHE-COMTÉ

SITE DE LYON : CITÉ ADMINISTRATIVE D'ÉTAT, BÂTIMENT B, 165 RUE GARIBALDI - BP 3202 - 69401 LYON CEDEX 03

Assistantes : Carline Mege : 04 78 63 14 37 (dépts 07, 26, 42, 63 et 69) / Christelle Dumas : 04 78 63 14 39 (dpts 01, 15, 38, 43 et 74)

SITE DE DIJON : 4 BIS, RUE HOCHÉ - BP 87865 - 21078 DIJON CEDEX

Assistantes : Juliette Thievenaz : 03 39 59 40 35 (dpts 39, 70, 71, 73 et 90) / Émilie Drogoz : 03 39 59 40 36 (dpts 03, 21, 25, 58 et 89)

Mail des 2 sites : liste-maps-centre-est-sg@agriculture.gouv.fr



Éric GIRY
Coordonnateur de la mission (Lyon)

Tél. : 04 78 63 14 38
Portable : 06 99 82 67 88
eric.giry@agriculture.gouv.fr



Sylvestre CHAGNARD
(Dijon)

Tél. : 03 39 59 40 33
Portable : 06 84 27 22 16
sylvestre.chagnard@agriculture.gouv.fr

Suit les agents en poste :

DRAAF/FAM : Auvergne-Rhône-Alpes
DDT/DD(ETS)PP : Savoie, Haute-Savoie
Enseignement technique : Savoie, Haute-Savoie
Établissements publics MAA-MTE : ASP Bourgogne-Franche-Comté (Dijon, Besançon), ASP Auvergne-Rhône-Alpes (Clermont-Ferrand, Lyon)
Autres structures/agents détachés : Savoie, Haute-Savoie, Coach au Pôle d'accompagnement du management des structures (PAMS) – Secrétariat général

Suit les agents en poste :

DRAAF/FAM : Bourgogne-Franche-Comté
DDT(M)/DD(ETS)PP : Côte-d'Or, Doubs, Jura, Territoire-de-Belfort
Enseignement technique : Côte-d'Or, Doubs, Jura, Territoire-de-Belfort
Autres structures/agents détachés : Côte-d'Or, Doubs, Jura, Territoire-de-Belfort



Joëlle FELIOT
(Lyon)

Tél. : 04 78 63 14 36
Portable : 06 87 46 22 92
joelle.feliot@agriculture.gouv.fr



Catherine RACE
(Lyon)

Tél. : 04 78 63 14 40
Portable : 06 69 24 83 74
catherine.race@agriculture.gouv.fr

Suit les agents en poste :

DREAL : Auvergne-Rhône-Alpes
DDT/DD(ETS)PP : Drôme, Puy-de-Dôme, Rhône
Enseignement technique : Drôme, Puy-de-Dôme, Rhône
Enseignement supérieur : VetAgroSup (Clermont-Ferrand, Lyon)
Établissements publics MAA-MTE : ANSES (Clermont-Ferrand, Lyon), OFB et VNF (Lyon), INFOMA
Autres structures/agents détachés : Drôme, Puy-de-Dôme, Rhône

Suit les agents en poste :

DDT/DD(ETS)PP : Ain, Allier, Loire, Haute-Loire
Enseignement technique : Ain, Allier, Loire, Haute-Loire
Établissements publics MAA-MTE : ONF Auvergne-Rhône-Alpes, IFCE Auvergne-Rhône-Alpes, IGN Rhône
Autres structures/agents détachés : Ain, Allier, Loire, Haute-Loire



Sylvie VALENTIN
(Lyon)

Tél. : 04 78 63 14 30
Portable : 07 61 30 97 43
sylvie.valentin@agriculture.gouv.fr



Jean-Luc LINARD
(Dijon)

Tél. : 03 39 59 42 14
Portable : 07 60 44 52 47
jean-luc.linard@agriculture.gouv.fr

Suit les agents en poste :

DDT/DD(ETS)PP : Ardèche, Cantal, Isère
Enseignement technique : Ardèche, Cantal, Isère
Enseignement supérieur : AgroParistech (Clermont-Ferrand), AgrosupDijon (Dijon, Clermont-Ferrand)
Établissements publics MAA-MTE : INRAE Auvergne-Rhône-Alpes, INAO (Aurillac, Valence), CEREMA Rhône
Autres structures/agents détachés : Ardèche, Cantal, Isère

Suit les agents en poste :

DREAL : Bourgogne-Franche-Comté
DDT/DD(ETS)PP : Nièvre, Haute-Saône, Saône-et-Loire, Yonne
Enseignement technique : Nièvre, Haute-Saône, Saône-et-Loire, Yonne
Établissements publics MAA-MTE : INAO (Dijon, Mâcon), OFB et VNF (Dijon), ONF Bourgogne-Franche-Comté, IFCE Bourgogne-Franche-Comté (Besançon et Mâcon)
Autres structures/agents détachés : Nièvre, Haute-Saône, Saône-et-Loire, Yonne

RÉSEAU D'APPUI AUX PERSONNES ET AUX STRUCTURES (RAPS)

MISSION D'APPUI AUX PERSONNES ET AUX STRUCTURES SUD
OCCITANIE, CORSE ET PROVENCE ALPES CÔTE D'AZUR

SITE DE TOULOUSE : CITÉ ADMINISTRATIVE - BÂT. A - BD ARMAND DUPORTAL - 31074 TOULOUSE CEDEX

Assistantes : Brigitte Prat-Dedieu : 05 61 10 61 38 / Isabelle Bousquet : 05 61 10 62 99

SITE DE MONTPELLIER : DRAAF OCCITANIE : 697, AVENUE ÉTIENNE MEHUL - CS 90077 - 34078 MONTPELLIER CEDEX

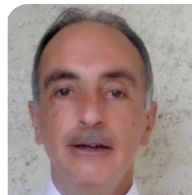
Assistantes : Anne Rouvarel : 04 67 10 18 05 - 07 60 23 45 71/ Claudine Bonhomme : 04 67 10 18 04 - 07 60 23 47 24

Mail des 2 sites : liste-maps-sud-sg@agriculture.gouv.fr



François GOUSSÉ
Coordonnateur de la mission (Toulouse)

Tél. : 05 61 10 61 63
Portable : 06 27 52 67 69
francois.gousse@agriculture.gouv.fr



René-Paul LOMI
(Toulouse)

Tél. : 05 61 10 61 57
Portable : 06 87 66 38 39
rene-paul.lomi@agriculture.gouv.fr

Suit les agents en poste :

DRAAF/FAM : Occitanie

DREAL : Occitanie

DDT/DD(ETS)PP : Haute-Garonne, Gers

Enseignement technique : Haute-Garonne, Gers

Établissements publics : OFB Haute-Garonne et Gers

Autres structures/agents détachés : Haute-Garonne, Gers

Suit les agents en poste :

DDT/DD(ETS)PP : Ariège, Hautes-Pyrénées, Tarn

Enseignement technique : Ariège, Hautes-Pyrénées, Tarn

Enseignement supérieur : ENVT, Institut Agro (Montpellier SupAgro - y compris Florac et Le Merle), CIHEAM IAM Montpellier, CIRAD, AgroParisTech Montpellier

Établissements publics : ANSES, INRAE Montpellier, INAO Occitanie, Parc National des Pyrénées

Autres structures et agents détachés : Ariège, Hautes-Pyrénées, Tarn



Jean CEZARD
(Toulouse)

Portable : 06 50 66 25 34
jean.cezard@agriculture.gouv.fr



Sophie BERANGER-CHERVET
(Montpellier)

Tél. : 04 67 10 18 02
Portable : 06 85 90 29 96
sophie.beranger-chervet@agriculture.gouv.fr

Suit les agents en poste :

AC Toulouse : SG, SSP, SNUM

DDT/DD(ETS)PP : Aveyron, Lot, Lozère, Tarn-et-Garonne,

Enseignement technique : Aveyron, Lot, Lozère, Tarn-et-Garonne,

Enseignement supérieur : ENSFEA

Établissements publics : Parc National des Cévennes, ONF Midi-Méditerranée (siège / Agences Bouches-du-Rhône – Vaucluse / Gard – Hérault / Lozère / Aveyron – Lot – Tarn – Tarn-et-Garonne / Ariège – Aude – Pyrénées-Orientales / Haute-Garonne – Gers – Hautes-Pyrénées / RTM Pyrénées), IGN 31, VNF 31, SCHAPI 31, Météo France

Autres structures/agents détachés : Aveyron, Lot, Lozère, Tarn-et-Garonne

Suit les agents en poste :

DRAAF/FAM : Corse

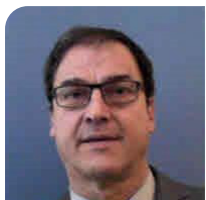
DREAL : Corse

DDT(M)/DD(ETS)PP : Hautes-Alpes, Var, Vaucluse, Corse-du-Sud, Haute-Corse,

Enseignement technique : Hautes-Alpes, Var, Vaucluse, Corse-du-Sud, Haute-Corse, Lycée maritime de Bastia

Établissements publics : Parc National de Port-Cros, Parc National des Écrins, Conservatoire botanique PACA, INAO (Corse, Var et Vaucluse), ONF Corse et ONF Agence Hautes-Alpes et RTM, ONF Agence Var – Alpes-Maritimes

Autres structures et agents détachés : Hautes-Alpes, Var, Vaucluse, Corse-du-Sud, Haute-Corse



Bernard VIU
(Montpellier)

Tél. : 04 67 10 18 03
Portable : 07 78 82 29 52
bernard.viu@agriculture.gouv.fr



Mario CHARRIERE
(Montpellier)

Tél. : 04 67 10 18 01
Portable : 06 75 85 36 45
mario.charriere@agriculture.gouv.fr

Suit les agents en poste :

DRAAF/FAM : PACA

DREAL : PACA

DDT(M)/DD(ETS)PP : Alpes-Maritimes, Bouches-du-Rhône, Alpes-de-Haute-Provence

Enseignement supérieur : ENSP Marseille

Enseignement technique : Alpes-Maritimes, Bouches-du-Rhône, Alpes-de-Haute-Provence

Établissements publics : PN Mercantour, PN Calanques, INRAE Aix-en-Provence, CEREMA, ASP PACA-Corse, FAM (Alpes-de-Haute-Provence), DPFM, IGN Aix-en-Provence

Autres structures et agents détachés : Alpes-Maritimes, Bouches-du-Rhône, Alpes-de-Haute-Provence

Suit les agents en poste :

DDT(M)/DD(ETS)PP : Aude, Gard, Hérault, Pyrénées-Orientales

Enseignement technique : Aude, Gard, Hérault, Lycée de la Mer à Sète, Pyrénées-Orientales

Établissements publics : IFCE Uzès, IFCE Aveyron, ASP Occitanie, OFB (Aude, Hérault et Pyrénées-Orientales)

Autres structures et agents détachés : Aude, Gard, Hérault, Pyrénées-Orientales

RÉSEAU D'APPUI AUX PERSONNES ET AUX STRUCTURES (RAPS)

MISSION D'APPUI AUX PERSONNES ET AUX STRUCTURES CENTRE - SUD OUEST
CENTRE-VAL DE LOIRE ET NOUVELLE AQUITAINE

SITE DE TOURS : CENTRE ADMINISTRATIF DU CLUZEL – 61 AVENUE DE GRAMMONT – BP 4111 – 37041 TOURS CEDEX 1

Assistantes : Stéphanie Aubert : 02 47 70 82 92 / N. : 02 47 70 82 38

SITE DE BORDEAUX : 51, RUE KIESER – CS 31387 - 33077 BORDEAUX CEDEX

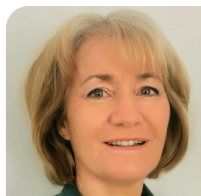
Assistantes : Nathalie Morette : 05 56 00 43 50 / Roselyne Serres : 05 56 00 42 69

Mail des 2 sites : liste-maps-centre-sud-ouest-sg@agriculture.gouv.fr



François BONNET
Coordonnateur de la mission (Tours)

Tél. : 02 47 70 82 39
Portable : 06 32 74 16 62
francois.bonnet01@agriculture.gouv.fr



Sophie BOUYER
(Tours)

Tél. : 02 47 70 82 91
Portable : 06 65 80 54 89
sophie.bouyer@agriculture.gouv.fr

Suit les agents en poste :

DRAAF / FAM : Nouvelle-Aquitaine, Centre-Val de Loire
DDT(M) et DDPP : Gironde, Indre-et-Loire, Loiret
Enseignement technique : Indre-et-Loire
Établissements publics MAA-MTE : INAO (Indre-et-Loire), IFCE (Indre-et-Loire), INRAE (Indre-et-Loire)
Autres structures/agents détachés : Indre-et-Loire
Référent national : co-référent FAM

Suit les agents en poste :

DREAL : Centre-Val de Loire
DDT et DD(ETS)PP : Eure-et-Loir, Loir-et-Cher, Deux-Sèvres, Vienne
Enseignement technique : Eure-et-Loir, Loir-et-Cher, Loiret, Deux-Sèvres, Vienne
Recherche : ANSES (Deux-Sèvres), INRAE (Loiret, Deux-Sèvres, Vienne)
Établissements publics MAA-MTE : DR-ASP Centre-Val de Loire, IGN (Nogent sur Vernisson), CGDD (Orléans), Agence de l'Eau Loire Bretagne (Orléans), DR OFB Centre-Val de Loire, ONF DT Centre-Ouest-Aquitaine et Agence territoriale Val de Loire (Boigny sur Bionne), ONF Agence territoriale Poitou-Charentes (Poitiers)
Autres structures/agents détachés : Eure-et-Loir, Loir-et-Cher, Loiret, Deux-Sèvres, Vienne
Référente nationale : IGN



Christine GUÉRIN
(Tours)

Tél. : 02 47 70 82 44
Portable : 07 78 14 94 82
christine.guerin@agriculture.gouv.fr



Benoît LAVIGNE
(Bordeaux)

Tél. : 05 56 00 43 54
Portable : 06 08 65 79 16
benoit.lavigne@agriculture.gouv.fr

Suit les agents en poste :

DDT(M)/DD(ETS)PP : Cher, Corrèze, Creuse, Indre, Haute-Vienne
Enseignement technique : Cher, Corrèze, Creuse, Indre, Haute-Vienne
Recherche : INRAE (Haute-Vienne)
Établissements publics MAA-MTE : IFCE (Arnac-Pompadour), ONF Agence territoriale Berry Bourbonnais (Bourges), ONF Agence territoriale Limousin (Limoges)
Autres structures/agents détachés : Cher, Corrèze, Creuse, Indre, Haute-Vienne
Référente nationale : co-référente IFCE

Suit les agents en poste :

DDT(M)/DD(ETS)PP : Dordogne, Landes, Lot-et-Garonne, Pyrénées-Atlantiques
Enseignement technique : Dordogne, Landes, Lot-et-Garonne, Pyrénées-Atlantiques, Lycée maritime (Ciboure)
Établissements publics MAA-MTE : IFCE (Pau-Gelos et Villeneuve-sur-Lot), INAO (Pau), ONF Agence territoriale Landes-Nord aquitaine (Bruges), ONF Agence territoriale Pyrénées-Atlantiques (Pau)
Autres structures/agents détachés : Dordogne, Landes, Lot-et-Garonne, Pyrénées-Atlantiques



Jean-Charles QUINTARD
(Bordeaux)

Tél. : 05 56 00 43 69
Portable : 06 08 05 41 61
jean-charles.quintard@agriculture.gouv.fr

Suit les agents en poste :

DREAL : Nouvelle-Aquitaine
DDT(M)/DD(ETS)PP : Charente, Charente-Maritime
Enseignement technique : Charente, Charente-Maritime, Gironde, Lycée maritime (La Rochelle)
Enseignement supérieur : Bordeaux Sciences Agro
Recherche : INRAE (Gironde)
Établissements publics MAA-MTE : DR-ASP Nouvelle-Aquitaine, ASP siège (Limoges), IFCE DT Nouvelle-Aquitaine (Bordeaux), IGN DT Sud-Ouest (Saint-Médard-en-Jalles), DR OFB Nouvelle-Aquitaine (Bordeaux), INAO DT Nouvelle-Aquitaine et Poitou-Charentes, Conservatoire du Littoral (Rochefort)
Autres structures/agents détachés : Charente, Charente-Maritime, Gironde
Référent national : co-référent ASP

RÉSEAU D'APPUI AUX PERSONNES ET AUX STRUCTURES (RAPS)

MISSION D'APPUI AUX PERSONNES ET AUX STRUCTURES OUEST
BRETAGNE, NORMANDIE ET PAYS DE LA LOIRE

SITE DE RENNES : CITÉ DE L'AGRICULTURE, 15 AVENUE CUCILLÉ – 35047 RENNES CEDEX 9

Assistants : Bénédicte Letellier: 02 99 28 20 56 (DR de Bretagne, DDI 35, 49, 53, 61, EA Bretagne, ASP Bretagne, INAO, INRAE, CEREMA, OFB, ONF 35 et 61)
Stéphanie Mobihan: 02 99 28 22 83 (DR de Normandie, DDI 22, 27, 50, 56, 85, EA Normandie, ASP Normandie, Institut AGRO Rennes, ONF 22, IGN, ANSES)
Catherine Tirado: 02 99 28 22 86 (DR de Pays de la Loire, DDI 14, 29, 44, 72, 76, EA Pays de la Loire, ASP Pays de la Loire, Lycées maritimes, ONIRIS, IFCE, ONF 44 et 76)

Mail : liste-maps-ouest-sg@agriculture.gouv.fr



Béatrice ROLLAND
Coordonnatrice de la mission

Tél. : 02 99 28 22 91
Portable : 07 63 45 54 43
beatrice.rolland@agriculture.gouv.fr



Laurence DELVA
Présidente du collège des IGAPS

Tél. : 02 99 28 20 67
Portable : 07 63 45 54 36
laurence.delva@agriculture.gouv.fr

Suit les agents en poste :

DRAAF/FAM : Bretagne
DDT(M)/DDPP : Côtes d'Armor, Sarthe, Seine-Maritime
Enseignement technique : Bretagne
Établissements publics MAA-MTE : ASP Bretagne, ONF Seine-Maritime
Autres structures/agents détachés : Côtes d'Armor, Sarthe, Seine-Maritime

Suit les agents en poste :

DRAAF/FAM : Normandie
DDT(M)/DDPP : Calvados, Maine-et-Loire
Enseignement technique : Normandie
Établissements publics MAA-MTE : ASP Normandie, INAO (Normandie, Pays de la Loire), IGN (Normandie, Pays de la Loire)
Autres structures/agents détachés : Calvados, Maine-et-Loire, Conseil régional Normandie



Hervé BRIAND

Tél. : 02 99 28 22 88
Portable : 06 15 48 10 62
herve.briand@agriculture.gouv.fr



Luc CHALLEMEL-DU-ROZIER

Tél. : 02 99 28 22 84
Portable : 06 13 61 08 54
luc.challemel-du-rozier@agriculture.gouv.fr

Suit les agents en poste :

DREAL : Bretagne, Normandie, Pays de la Loire
DDT(M)/DD(ETS)PP : Morbihan, Orne, Vendée
Enseignement technique : Lycées maritimes (Bretagne, Normandie, Pays de la Loire)
Établissements publics MAA-MTE : ANSES (Bretagne, Normandie, Pays de la Loire), ASP Bretagne, ONF Orne
Autres structures/agents détachés : Morbihan, Orne, Vendée

Suit les agents en poste :

DRAAF/FAM : Pays de la Loire
DDT(M)/DDPP : Eure, Île-et-Vilaine, Loire Atlantique
Enseignement technique : Pays de la Loire
Établissements publics MAA-MTE : INRAE, ASP Pays de la Loire, ONF Île-et-Vilaine et Loire-Atlantique
Autres structures/agents détachés : Eure, Île-et-Vilaine, Loire Atlantique
Référent national : CEREMA



Patrick DEHAUMONT

Tél. : 02 99 28 22 92
Portable : 06 80 26 29 51
patrick.dehaumont@agriculture.gouv.fr

Suit les agents en poste :

DDT(M)/DD(ETS)PP : Finistère, Manche, Mayenne
Enseignement supérieur : Institut AGRO Rennes, ONIRIS
Établissements publics MAA-MTE : OFB, IFCE (Bretagne, Normandie, Pays de la Loire)
Autres structures/agents détachés : Finistère, Manche, Mayenne
Référent national : IFCE

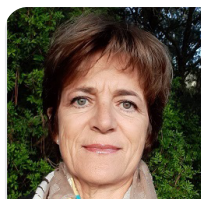
RÉSEAU D'APPUI AUX PERSONNES ET AUX STRUCTURES (RAPS)

MISSION D'APPUI AUX PERSONNES ET AUX STRUCTURES
À L'OUTREMER

CITÉ ADMINISTRATIVE - BÂT. A - BD ARMAND DUPORTAL - 31074 TOULOUSE CEDEX

Assistante : Sandrine Taureau : 05 61 10 62 29

Mail de la MAPS : liste-maps-outremer-sg@agriculture.gouv.fr



Valérie CAMPOS

Tél. : 05 61 10 61 56
Portable : 07 62 26 33 63
valerie.campos@agriculture.gouv.fr

Suit les agents en poste :

DOM : Guadeloupe, Guyane, Martinique, Mayotte, Réunion
COM et TOM : Nouvelle-Calédonie, Polynésie Française,
Wallis et Futuna, Saint-Pierre et Miquelon