



**MINISTÈRE  
DE L'AGRICULTURE  
DE LA SOUVERAINETÉ  
ALIMENTAIRE ET DE LA FORÊT**

*Liberté  
Égalité  
Fraternité*

<b>Direction générale de l'alimentation Sous-direction de l'Europe, de l'international et de la gestion intégrée du risque Bureau de la gestion intégrée du risque 251 rue de Vaugirard 75 732 PARIS CEDEX 15 0149554955</b>	<b>Instruction technique  DGAL/SDEIGIR/2025-11  06/01/2025</b>
--	--

**Date de mise en application :** 06/01/2025

**Diffusion :** Tout public

**Cette instruction n'abroge aucune instruction.**

**Cette instruction ne modifie aucune instruction.**

**Nombre d'annexes :** 4

**Objet :** Dispositif PSPC - Campagne 2025 Plan de surveillance de la contamination des denrées alimentaires d'origine animale et végétale par les radionucléides

<b>Destinataires d'exécution</b>
DRAAF DAAF DD(CS)PP Délégués prélèvements PSPC

**Résumé :** La stratégie de surveillance de la radioactivité des denrées alimentaires d'origine animale et d'origine végétale sur le territoire national se décline en trois volets.

Une partie des prélèvements de ce plan de surveillance est déléguée.

Le détail de la répartition des prélèvements concernés par la délégation est donné dans cette instruction ainsi qu'en annexes.

**Textes de référence :**

- Règlement (CE) n° 178/2002 du Parlement européen et du Conseil du 28 janvier 2002 établissant les principes généraux et les prescriptions générales de la législation alimentaire

- Règlement (CE) 2017/625 du Parlement européen et du Conseil du 15 mars 2017 concernant les contrôles officiels et les autres activités officielles servant à assurer le respect de la législation alimentaire et de la législation relative aux aliments pour animaux ainsi que des règles relatives à la

santé et au bien-être des animaux, à la santé des végétaux et aux produits phytopharmaceutiques.

- Règlement n°2016/52 du Conseil du 15 janvier 2016 fixant les niveaux maximaux admissibles de contamination radioactive pour les denrées alimentaires et les aliments pour animaux après un accident nucléaire ou dans toute autre situation d'urgence radiologique, et abrogeant le règlement n°3954/87 et les règlements n°944/89 et n°770/90 de la Commission
- Instruction technique DGAL/SDEIGIR/2024-617 sur les dispositions générales relatives à la campagne 2025 des plans de surveillance et de contrôle (PSPC)

## I. Plan d'échantillonnage

### A. Nombre d'échantillons à prélever au niveau national et stratégie d'échantillonnage

Le prélèvement de 455 échantillons est programmé pour l'ensemble des départements concernés par le présent plan.

Le plan d'échantillonnage tient compte de plusieurs sources potentielles de contamination par les radionucléides et de la sensibilité de certaines matrices alimentaires à la contamination radioactive.

La stratégie de surveillance de la radioactivité des denrées alimentaires d'origine animale et végétale sur le territoire national se décline en trois volets :

- La **surveillance générale (SG) des productions françaises, à l'échelle départementale** : cette surveillance s'effectue loin de toute influence des installations nucléaires et, à tout le moins, au-delà de 20 km minimum.

La mise en œuvre de cette surveillance générale a pour objectif second de maintenir et développer les moyens et compétences analytiques répartis sur l'ensemble du territoire, notamment dans le cadre de la gestion d'un accident ou d'un événement radiologique.

- La **surveillance des productions à proximité des installations nucléaires (SIN)** : cette surveillance a lieu autour des installations nucléaires telles que les installations nucléaires de base (INB), des installations nucléaires de base secrètes (INBS) ainsi que des installations nucléaires relevant du régime des ICPE.

Elle s'effectue dans un rayon compris entre 0 et 5 km sous les vents dominants autour des installations – voir Annexe 3 (zone 1').

Si la denrée recherchée n'est pas produite dans la zone 1, le prélèvement doit être réalisé à défaut dans une autre commune située à moins de 5 km de l'installation nucléaire (zone 2).

Si la denrée recherchée n'est pas produite dans les zones 1 et 2, à défaut, le prélèvement est réalisé dans une commune située entre 5 et 10 km du site, sous les vents dominants (zone 3).

En ce qui concerne la matrice « poisson », les stations de prélèvements sont distribuées principalement à quelques km en aval des installations nucléaires et au niveau des estuaires des fleuves nucléarisés.

- La **surveillance des productions dans les zones de rémanence (ZR)**, zones les plus marquées par les dépôts à la suite des retombées atmosphériques de l'accident de Tchernobyl (voir Annexe 3).

### B. Répartitions régionale et départementale des prélèvements

**La répartition régionale des prélèvements est présentée en annexe I. Elle est déclinée par département à l'annexe II (l'information de la délégation ou non de chaque prélèvement est disponible dans cette annexe II).**

Cette répartition, qui doit être respectée, pourra cependant être ajustée à la marge, en fonction des productions du département ou d'autres données de terrain jugées pertinentes. Les difficultés de réalisation des prélèvements seront étudiées au niveau du SRAL **qui contactera le bureau de la gestion intégrée du risque (BGIR, [bgir.dgal@agriculture.gouv.fr](mailto:bgir.dgal@agriculture.gouv.fr)) afin de déterminer la meilleure option possible, en concertation avec l'Institut de radioprotection et de sûreté nucléaire (IRSN, [plan-surveillance@irsn.fr](mailto:plan-surveillance@irsn.fr)).**

**L'annexe 3 précise les informations pertinentes**, notamment la période à privilégier pour effectuer le prélèvement : les DD(ets)PP doivent se reporter à cette annexe pour définir les lieux, les dates de prélèvements et les quantités à prélever.

Le choix et la localisation des lieux de prélèvements correspondent à des stations (cf. I-D) identifiées par l'IRSN et sont définies en annexe II de la présente instruction, pour chaque volet du plan.

Il est recommandé au donneur d'ordre (DD(ets)PP) de **vérifier au cours du premier trimestre 2025** la faisabilité des prélèvements (pertinence des lieux et matrices proposés par rapport à l'occupation des sols des zones surveillées). Dans le cas où la denrée demandée serait indisponible ou ne pourrait être prélevée dans le secteur indiqué (absence / cessation d'activité de maraîcher par exemple) ou pour toute information, question ou requête concernant le plan, le donneur d'ordre doit **faire part de ses observations en SRAL et au BGIR ([bgir.dgal@agriculture.gouv.fr](mailto:bgir.dgal@agriculture.gouv.fr)), en mettant en copie le coordinateur IRSN ([plan-surveillance@irsn.fr](mailto:plan-surveillance@irsn.fr)), avant le 15 avril 2025.**

<sup>1</sup> Ces zones sont génériques. Il convient de les appliquer à chacun des sites nucléaires pour lesquels les vents dominants sont différents. Cf. l'annexe dédiée.

Le calendrier prévisionnel des prélèvements sera communiqué si possible à l'IRSN avant la mi-avril de l'année en cours.

### C. Stratégie d'échantillonnage

Le choix des matrices à prélever est défini en collaboration avec l'IRSN. Les prélèvements sont réalisés en tenant compte des éléments cités dans les paragraphes précédents (type de surveillance, zone définie, stations, matrices) et précisés ci-après.

### D. Nature des couples analyte/matrice recherchés

#### **Périmètre délégué :**

Une partie des prélèvements de ce plan de surveillance est déléguée. Le détail de la répartition des prélèvements concernés par la délégation est donné ci-après ainsi que dans l'annexe 1 par région et dans l'annexe 2 par département.

Les prélèvements non délégués concernent la production primaire (viande au niveau de l'abattoir, lait à la ferme, etc.) ainsi que les prélèvements au niveau des DROM. Plus précisément et en cohérence avec le périmètre acté de la délégation (maillons de la chaîne concernés : transformation et distribution), les prélèvements de matrice ou denrée alimentaire d'origine animale (DAOA) en amont de la transformation/distribution, ainsi que l'eau de mer dans les DROM ne sont pas délégués.

Les prélèvements de lait à la collecte en surveillance générale sont délégués.

Les prélèvements de matrice ou denrée alimentaire d'origine végétale (DAOV) sont délégués.

Le tableau ci-dessous présente le nombre total de prélèvements associés à chaque catégorie de matrices pour les différents volets du plan de surveillance.

Les prélèvements de légumes-feuilles concerneront les matrices suivantes :

- Laitues et autres salades similaires, y compris les brassicacées (d'une manière générale, on privilégiera les salades à grandes feuilles -> mâche ; laitue ; scarole (endive à larges feuilles) ; cresson ; cresson de terre ; roquette, rucola ; moutarde brune ; feuilles et pousses de Brassica, autres).
- Épinards et similaires (feuilles) -> épinards ; pourpier ; feuilles de bettes (cardes) ; autres.
- Feuilles de vigne.
- Cresson d'eau.
- Endives, witloof.

Volets du plan de surveillance et catégories de matrices à prélever	Nombre de prélèvements programmés sur 2025	Prélèvements concernés par la délégation
<b>Surveillance Générale (SG)</b>	<b>293</b>	
Viande - Animal d'élevage	2	Non
Eau de mer	5	Non
Fruit	5	Non (DROM)
Lait (établissements de collecte)	180	<b>Oui</b>
Légume feuille	92	<b>Oui</b>
Chair de Poisson	8	Non
Riz de Camargue	1	<b>Oui</b>
<b>Surveillance des productions à proximité des installations nucléaires</b>	<b>115</b>	
Viande - Animal d'élevage	4	Non
Fruit	4	<b>Oui</b>
Lait (à la ferme)	64	Non
Légume feuille	28	<b>Oui</b>
Légume racinaire ou tubercule	5	Oui
Plante aromatique	1	Oui
Chair de Poisson	9 (4 en régions sans littoral ; 5 en régions avec littoral)	Non pour les régions sans littoral marin, Oui pour les régions avec littoral marin
<b>Surveillance des productions dans les zones de rémanence</b>	<b>47</b>	
Viande - Animal d'élevage	4	Non
Viande de Gibier	13	Non
Légume racinaire ou tubercule	18	<b>Oui</b>
Miel	8	Non
Plante aromatique	4	<b>Oui</b>
<b>Total prélèvements délégués</b>	<b>338</b>	
<b>Total prélèvements non-délégués</b>	<b>117</b>	
<b>Total général</b>	<b>455</b>	

#### E. Lieux de prélèvement

Les prélèvements doivent porter sur des denrées dont le lieu de production primaire est connu et situé sur le territoire national.

Les tableaux ci-dessous précisent les types de station (les lieux de prélèvement) et la zone de prélèvement pour chaque type de surveillance. L'annexe 3 détaille les modalités précises de choix du site de prélèvement sur DAOA.

Pour les prélèvements devant être effectués plusieurs fois par an, il est rappelé que les échantillons doivent provenir **du même lieu** d'élevage ou de production tout au long de l'année.

**Nb : ces prélèvements sont à réaliser, après la cueillette mais pas directement au champ, et pas au niveau de la distribution. Il s'agit de privilégier les circuits courts (vente directe à la ferme par exemple).**

### Surveillance générale du territoire (SG)

- a. Prélèvements de matrices ou denrées alimentaires d'origine animale (DAOA) sur l'ensemble du territoire et l'eau de mer dans les DROM.

→ Ces prélèvements ne sont pas délégués hormis les prélèvements de lait en établissement de collecte.

Les prélèvements de lait (d'une même espèce pour un établissement tout au long de l'année : ovin, caprin ou bovin) doivent être réalisés par le délégataire dans un seul établissement de collecte, représentatif du département, rassemblant essentiellement le lait de producteurs localisés dans ce département. L'espèce sera sélectionnée en fonction des productions départementales.

Les sites de prélèvement seront situés hors influence des rejets des installations nucléaires (à plus de 20 km d'une installation nucléaire).

Matrice	Station (lieu de prélèvement)	Zone de prélèvement
Viande d'animaux d'élevage	Abattoir	à plus de 20 km d'une installation nucléaire
Lait (ovin, caprin ou bovin)	Etablissement de collecte	à plus de 20 km d'une installation nucléaire
Poissons (chair)	Aquaculture, criée	Milieu marin : pêché ou élevé dans la zone d'intérêt
Eau de mer	DROM-COM	En tout point du littoral

Les prélèvements pour la surveillance du littoral marin effectués dans le cadre de la surveillance générale du territoire sont à réaliser à distance (20 km) des installations nucléaires et des estuaires des fleuves.

- b. Prélèvements de matrices ou denrées alimentaires d'origine végétale (DAOV)

→ Ces prélèvements (et leur acheminement vers le laboratoire officiel en charge de l'analyse) sont délégués en métropole, et ne sont pas délégués en DROM.

Les prélèvements porteront sur des produits récoltés destinés à être commercialisés. Ils seront effectués le plus rapidement possible (le plus en amont de la commercialisation possible) après la cueillette chez le maraicher ou à la première mise sur le marché (mais pas au champ).

Les prélèvements de fruits programmés en surveillance générale concernent uniquement les DROM (prélèvements non délégués).

## 2) Surveillance à proximité des installations nucléaires

- a. Prélèvements de matrices ou denrées alimentaires d'origine animale (DAOA) sur l'ensemble du territoire et l'eau de mer dans les DROM.

La surveillance du compartiment marin est focalisée sur le milieu côtier avec des stations de prélèvements distribuées sur toutes les façades maritimes du territoire, mais localisées principalement à proximité des installations nucléaires et des estuaires des fleuves sur les rives desquels sont implantées des installations nucléaires. La capacité de dilution de ce milieu conduit généralement à des concentrations significativement plus faibles que dans les cours d'eau, ce qui impose de privilégier une surveillance par des bioindicateurs (poissons) qui concentrent les polluants et permettent de rendre compte des activités de l'eau de mer sur des durées compatibles avec des mécanismes de dispersion.

Les stations concernées par la surveillance du littoral marin sont situées sur le littoral Atlantique, de la Manche, de la Mer du Nord et de la Méditerranée.

Les prélèvements pour la surveillance du littoral marin en métropole ne sont pas à effectuer dans le milieu naturel. Ils seront réalisés sur les lieux de commerce et de distribution (criées, étals...) par le délégataire désigné au niveau régional, et concerneront des productions primaires locales, issues de la zone d'intérêt et de collecte immédiate du lieu de commerce ou de distribution concerné, c'est à dire dans un périmètre de cinq kilomètres (2,7 milles marins) autour des communes ciblées par l'annexe 2.

En cas d'impossibilité à réunir les différentes conditions de ce dispositif, les demandes de modification feront l'objet d'un mail au donneur d'ordre ([plan-surveillance@irsn.fr](mailto:plan-surveillance@irsn.fr)) et au BGIR ([bgir.dgal@agriculture.gouv.fr](mailto:bgir.dgal@agriculture.gouv.fr)).

Pour déterminer les stations de prélèvement à retenir pour ce volet de la surveillance, il convient de se référer à la liste des lieux de prélèvement transmise annuellement ainsi que les cartographies et les roses des vents autour de chaque installation nucléaire (annexe 3).

Par ailleurs, il convient de noter qu'en fonction des vents dominants, les prélèvements de denrées n'ont pas forcément été attribués au département où est implantée l'installation nucléaire à surveiller.

Matrice	Station (lieu de prélèvement)	Zone de prélèvement
Lait	Ferme ( <b>ces prélèvements doivent être effectués sur les mêmes stations (pour certaines installations nucléaires, plusieurs stations de prélèvements sont demandées) tout au long de la campagne et pour chaque station, sur la même espèce.</b> )	Dans un rayon compris entre 0 et 5 km sous les vents dominants autour des installations (zone 1 <sup>2</sup> ) ; Si la denrée recherchée n'est pas produite dans la zone 1, le prélèvement est réalisé, à défaut, dans une autre commune située à moins de 5 km de l'installation nucléaire (zone 2) ; Si la denrée recherchée n'est pas produite dans les zones 1 et 2, le prélèvement est réalisé, à défaut, dans une commune située entre 5 et 10 km du site, sous les vents dominants (zone 3).
Viande d'animaux d'élevage	Abattoir	Animal <b>élevé</b> dans un rayon compris entre 0 et 5 km sous les vents dominants au maximum autour des installations (zone 1) ; Si la denrée recherchée n'est pas produite dans la zone 1, le prélèvement est réalisé, à défaut dans une autre commune située à moins de 5 km de l'installation nucléaire (zone 2) ; Si la denrée recherchée n'est pas produite dans les zones 1 et 2, le prélèvement est réalisé, à défaut, dans une commune située entre 5 et 10 km du site, sous les vents dominants (zone 3).
Poisson (chair)	Pêche (contacter fédération de pêche, Agence Française pour la biodiversité, INREA, ...), aquaculture pour les régions sans littoral marin Criée et étals pour les régions avec littoral marin	Milieu aquatique continental : en aval des rejets des effluents liquides du site nucléaire (ou en aval de plusieurs sites), jusqu'à 10 km.

- b. Prélèvements de matrices ou denrées alimentaires d'origine végétale (DAOV)

**Ces prélèvements (et leur acheminement vers le laboratoire officiel en charge de l'analyse) sont délégués en métropole, et ne sont pas délégués en DROM.**

Les prélèvements porteront sur des produits récoltés destinés à être commercialisés. Ils seront effectués le plus rapidement possible (le plus en amont de la commercialisation possible) directement au champ ou après la cueillette (mais pas au champ).

<sup>2</sup> Ces zones sont génériques. Il convient de les appliquer à chacun des sites nucléaires pour lesquels les vents dominants sont différents. Merci de vous référer à l'annexe dédiée.

### **3) *Surveillance dans les zones de rémanence :***

Pour cette surveillance, le suivi des denrées sur les zones de rémanence sera concentré sur les zones les plus marquées par les dépôts atmosphériques passés issus de l'accident de Tchernobyl. Les stations sont situées en dehors des zones sous influence des rejets des installations nucléaires (à plus de 20 km). Pour déterminer le site le plus pertinent pour la réalisation du prélèvement, il convient de se référer à la liste des lieux de prélèvement transmise annuellement (annexe II).



a. Prélèvements de matrices ou denrées alimentaires d'origine animale (DAOA) sur l'ensemble du territoire et l'eau de mer dans les DROM.

Matrice	Station (lieu de prélèvement)
Viande d'animaux d'élevage	Abattoir
Viande de gibier sauvage	Lieu de chasse ou unité de traitement
Miel	Apiculteur

b. Prélèvements de matrices ou denrées alimentaires d'origine végétale (DAOV)

Les prélèvements porteront sur des légumes racinaires ou tubercules ainsi que des plantes aromatiques récoltés et destinés à être commercialisés. Ils seront effectués le plus rapidement possible (le plus en amont de la commercialisation possible) après la cueillette chez le maraicher ou à la première mise sur le marché (mais pas au champ).

## II. Mode opératoire pour la réalisation des prélèvements

### A. Période de réalisation des prélèvements sur le terrain

Afin d'assurer un échantillonnage représentatif pour certains analytes (notamment pour tenir compte d'éventuels aléas saisonniers), l'instruction générale DGAL pour la campagne PSPC 2025 prévoit que la réalisation des prélèvements soit répartie tout au long de l'année 2025.

Cette disposition s'applique au présent plan à l'exception des prélèvements concernant des produits saisonniers et les poissons.

Par ailleurs, dans la mesure du possible, **les prélèvements à destination de l'IRSN seront envoyés avant le 30 novembre 2025** pour tenir compte des durées particulières d'analyse.

### B. Réalisation des prélèvements sur le terrain

Les prélèvements doivent être réalisés selon les modalités de l'instruction générale DGAL pour la campagne PSPC 2025. Par ailleurs, les quantités à prélever sont indiquées dans l'annexe II de la présente instruction.

### C. Laboratoires destinataires des échantillons

La liste des laboratoires agréés par le MASA, autorisés à être destinataires des échantillons, est disponible sur le site du MASA à l'adresse :

<https://agriculture.gouv.fr/laboratoires-officiels-et-reconnus-en-alimentation>.

Les deux listes à utiliser sont « 2025 – PSPC – Liste des laboratoires agréés et données techniques générales par couple analyte-matrice » et « Coordonnées des laboratoires ».

L'IRSN, laboratoire national de référence pour les radionucléides, est destinataire de certains échantillons.

Les échantillons à transmettre à l'IRSN, définis dans le présent plan de surveillance, seront envoyés à l'adresse suivante :

**IRSN/PSE-ENV/SIRSE/LSE  
31, RUE DE L'ECLUSE  
BATIMENT B3  
BP N°40035  
78116 LE VESINET CEDEX**

La répartition entre les laboratoires agréés (LDA et SCL) et l'IRSN est la suivante :

	IRSN	LDA	SCL	Total général
<b>Surveillance Générale</b>	<b>41</b>	<b>160</b>	<b>92</b>	<b>293</b>
Viande d'animaux d'élevage	2			2
Eau de mer	5			5
Fruit	5			5
Lait	20	160		180
Légume feuille			92	92
Chair de poissons	8			8
Riz de Camargue	1			1
<b>Surveillance à proximité des installations nucléaires</b>	<b>115</b>			<b>115</b>
Viande d'animaux d'élevage	4			4
Fruit	4			4
Lait	64			64
Légume feuille	28			28
Légume racinaire ou tubercule	5			5
Plante aromatique	1			1
Chair de poissons	9			9
<b>Surveillance en zone de rémanence</b>		<b>25</b>	<b>22</b>	<b>47</b>
Viande d'animaux d'élevage		4		4
Viande de gibier sauvage		13		13
Légume racinaire ou tubercule			18	18
Miel		8		8
Plante aromatique			4	4
<b>Total général</b>	<b>156</b>	<b>185</b>	<b>114</b>	<b>455</b>

Pour toute question relative au plan de surveillance, l'IRSN peut être contacté par mail : [plan-surveillance@irsn.fr](mailto:plan-surveillance@irsn.fr) ou par téléphone au **01 30 15 49 85** (coordinateur PSPC du SIRSE/LSE : Magali BEGUIN-LEPRIEUR).

A noter également que **les données de surveillance au niveau national sont publiées** sur le site du RNM <https://www.mesure-radioactivite.fr/#/>, soit 300 000 mesures réalisées annuellement en France dans les différents milieux (l'air, l'eau, le sol, la faune et la flore) et dans les produits alimentaires.

#### D. Identification des échantillons et recueil des commémoratifs

L'identification se fait conformément aux prescriptions de l'instruction générale DGAL pour la campagne PSPC 2025.

Toutes les rubriques du pré-DAP puis du DAP doivent être renseignées rigoureusement.

**Une importance particulière doit être portée au renseignement des coordonnées permettant le géoréférencement (au format décimal) du lieu d'élevage, de pêche et/ou de production (et non du lieu de transformation qui peut être le lieu de prélèvement), ceci pour permettre un suivi cohérent de la part de l'IRSN (Annexe 4).**

#### E. Conservation et envoi des prélèvements

Les modalités d'envoi des prélèvements décrites dans l'instruction générale DGAL pour la campagne PSPC 2025 sont à respecter.

Néanmoins, en ce qui concerne les envois d'échantillons à l'IRSN, certaines spécificités sont à prendre en compte : en effet, l'IRSN demande, dans un souci d'organisation et de maintien de la qualité des échantillons, que les prélèvements lui soient envoyés **dans les meilleurs délais (24 à 48h pour le lait et les DAOV) à la suite du prélèvement**. Ceci est lié à la demi-vie réduite de l'Iode 131 (8 jours), incompatible avec les délais de conservation tels que prévus dans l'instruction générale DGAL sur la campagne PSPC 2025.

La congélation des prélèvements de viande, de gibier et de poisson est nécessaire.

Le formol, jusqu'à présent utilisé pour la conservation des laits, est un produit classé CMR (cancérigène, mutagène, toxique pour la reproduction) par la réglementation, cette dernière imposant son remplacement.

Aussi, l'IRSN ne fournit plus ce produit aux différents services préleveurs. Le lait sera donc envoyé en l'état.

**Dans tous les cas, il est primordial de minimiser les échanges entre le prélèvement et l'air ambiant jusqu'à l'arrivée au laboratoire d'analyse**, afin d'éviter toute altération des échantillons qui pourrait fausser les analyses.

Les modalités de prélèvements sont rappelées dans le tableau suivant :

Nature de l'échantillon	Conservation – modalités de conservation	Envoi
Fruits & légumes	Sachets plastiques doublés placés en froid positif (0 → 2,5°C) *	Dans les 24 – 48h
Plantes aromatiques & riz	Sachets plastiques	Dans les meilleurs délais
Lait	Froid positif (0 → 2,5°C) – Ne pas congeler*	Dans les 24 – 48h
Viande d'animaux d'élevage/ Gibier	Congélation	Dans les meilleurs délais
Chair de poissons	Congélation	
Miel	Bocal hermétique à température ambiante	

\*La congélation peut être envisagée pour les prélèvements effectués en DROM-COM

### III. Gestion des échantillons

Chaque prélèvement fera l'objet d'une analyse par spectrométrie gamma pour quantifier le césium 134 et le césium 137.

Pour les prélèvements qui le concernent, l'IRSN réalise des analyses supplémentaires sur une série de radionucléides naturels et artificiels. Ces analyses figureront dans le rapport d'analyses relatif à la surveillance de l'environnement réalisé par l'IRSN (pour rappel, aucune analyse n'est facturée aux services préleveurs par l'IRSN).

#### A. Critères d'acceptabilité des échantillons

En cas de non-respect de la température et/ou du délai d'acheminement requis, les laboratoires agréés doivent refuser les échantillons et en informer l'expéditeur.

#### B. Délai de réponse du laboratoire

Un délai de 30 jours a été fixé pour que les laboratoires fournissent les résultats d'analyses. Ce délai court à compter de la date de réception de l'échantillon. Les laboratoires devront être particulièrement vigilants à respecter ce délai.

En raison de la spécificité de certaines analyses conduites par l'IRSN (temps de préparation des échantillons supérieur à un mois) certaines de ces analyses pourront déroger au délai de 30 jours (le délai est de 3 mois à l'exception des poissons pour lesquels le délai est de 6 mois compte tenu du temps de préparation des échantillons).

#### C. Expression des résultats : unités, rapport d'analyse

*Cf. fiches de plan PCESIUM*

Les résultats seront exprimés en Bq/kg (ou Bq/L pour le lait) de produit à l'état frais.

Pour les analyses réalisées par l'IRSN, les rapports d'analyses, qui se feront hors SIGAL, seront envoyés régulièrement par l'IRSN aux DD(ETS)PP /DAAF.

Par ailleurs, les laboratoires d'analyse (LDA et SCL) doivent veiller à généraliser l'augmentation des temps de comptage pour chaque prélèvement :

- 12 h pour les échantillons de lait pour la surveillance départementale allégée ;
- 24 h pour les échantillons en provenance des zones de rémanence.

#### D. Transmission des résultats à la DGAL

Le directeur départemental en charge de la protection des populations s'assure que l'ensemble des résultats fournis par les laboratoires est rendu disponible sous SIGAL **avant le 1er février 2026**. Ceci signifie que la totalité des échantillons à analyser devra être parvenue aux laboratoires avant le 29 décembre 2025 (01 décembre pour les prélèvements destinés à l'IRSN). Le directeur départemental s'assure par ailleurs du respect de ces délais dans la programmation des tâches de son service et, sauf cas prévus au II-A, de l'étalement dans le temps des prélèvements de façon à éviter un engorgement des laboratoires.

Les résultats finaux seront recueillis dans **SIGAL en tout début d'année 2026, c'est-à-dire jusqu'au 1er mars 2026** par la DGAL / BGIR. Un suivi régulier, tout au long de l'année, de la réalisation des interventions sera effectué par le BGIR.

### IV. Suites éventuelles à donner

Les résultats doivent faire l'objet d'un signalement dès lors qu'un dépassement des valeurs fixées par le *Codex alimentarius* (tableau suivant) est observé à l'issue de la confirmation par le LNR (IRSN). Les teneurs du *Codex alimentarius* ont été retenues comme seuil d'alerte. Cela s'explique par l'absence de texte applicable aux denrées produites sur le territoire de l'Union européenne. En effet, le texte de référence (Règlement (Euratom) n°2016/52) ne s'applique qu'en cas d'accident nucléaire, en situation post-accidentelle. Les autres textes relatifs aux radionucléides en vigueur sont établis pour la gestion de l'import pour des cas particuliers (Tchernobyl et Fukushima) et sont inadaptés au contexte de production agricole dans l'Union européenne.

Le plan de surveillance mis en place ne vise pas le contrôle des importations mais le contrôle des denrées distribuées en France.

Concernant **la surveillance des zones de rémanence**, la seule norme de qualité formellement applicable, mais non obligatoire, au plan de surveillance est le règlement d'exécution « post-Tchernobyl » (600 Bq/kg de la somme des  $^{134}\text{Cs}$  et  $^{137}\text{Cs}$ ) puisque la Commission recommande que les tolérances maximales mises en place pour le contrôle à l'importation en vertu de ce règlement soient étendues à la mise sur le marché du gibier sauvage, des baies sauvages, des champignons sauvages et des poissons lacustres carnivores produits localement, dans les régions où ces produits sont susceptibles de les dépasser (les « zones de rémanence »). Elle recommande également d'informer les populations.

Dans l'objectif de rendre cohérentes les limites de qualité utilisées pour le contrôle et les techniques de mesure effectivement mises en œuvre par les laboratoires officiels (puisque ceux-ci ne mesurent que les  $^{134}\text{Cs}$  et  $^{137}\text{Cs}$ ) tout en assurant des niveaux de performances garantissant la mesure significative de tels niveaux, les tolérances maximales en vigueur au titre de ce règlement seront considérées.

Radionucléides	Limites indicatives (Bq/kg ou L de produits frais) issues du <i>Codex Alimentarius</i>
$^{238}\text{Pu}$ , $^{239}\text{Pu}$ , $^{240}\text{Pu}$ , $^{241}\text{Am}$	1 (aliments pour nourrissons) 10 (autres denrées alimentaires à l'exception des denrées de moindre importance*)
$^{90}\text{Sr}$ , $^{106}\text{Ru}$ , $^{129}\text{I}$ , $^{131}\text{I}$ , $^{235}\text{U}$	100
$^{35}\text{S}$ (sulfure organiquement lié), $^{60}\text{Co}$ , $^{89}\text{Sr}$ , $^{134}\text{Cs}$ , $^{137}\text{Cs}$ , $^{144}\text{Ce}$ , $^{192}\text{Ir}$	1 000
$^3\text{H}$ (organiquement lié), $^{14}\text{C}$ , $^{99}\text{Tc}$	1000 (aliments pour nourrissons) 10 000 (autres denrées alimentaires à l'exception des denrées de moindre importance*)

**Les résultats dépassant les critères précités seront :**

**1/ signalés par les laboratoires sans délai à la DD(ETS)PP** du département de prélèvement ou à la DAAF, charge à celle-ci, à l'issue de l'enquête sur la traçabilité du produit, d'informer, le cas échéant, la DD(ETS)PP du lieu de production de la denrée considérée ;

**2/ signalés par la DD(ETS)PP sans délai au bureau d'appui à la maîtrise des risques alimentaires (BAMRA) de la DGAL** en adressant la fiche navette disponible sur l'intranet de la DGAL après identification ainsi que la copie du résultat définitif transmis par le laboratoire (**mail : [bamra.sdssa.dgal@agriculture.gouv.fr](mailto:bamra.sdssa.dgal@agriculture.gouv.fr)**). Le BAMRA délivrera aux services un numéro d'enregistrement du dossier.

L'autorité de sûreté nucléaire (ASN) est l'instance qui assure au nom de l'État le contrôle de la sûreté nucléaire et de la radioprotection (l'IRSN lui fournit un appui technique dans le cadre de cette mission de contrôle). A ce titre, l'ASN pourra être associée à la gestion d'un éventuel résultat dépassant le seuil d'alerte.

La conduite à tenir vous sera indiquée par le BAMRA au cas par cas selon les conclusions de l'expertise de l'IRSN à l'issue du résultat d'analyse dépassant le seuil d'alerte. Il conviendra de s'assurer, le cas échéant, du retrait du marché du lot contaminé, en concertation avec la Mission des urgences sanitaires (MUS) de la DGAL. **Il pourra alors vous être demandé de créer une fiche (FNA) dans SORA Alerte.**

Une enquête complémentaire pourra être demandée au directeur départemental en charge de la protection des populations ou au directeur de l'Alimentation, de l'Agriculture et de la Forêt pour identifier précisément les causes de la contamination. Cette enquête sera conduite en partenariat avec les services de l'IRSN et de l'ASN, qui seront saisis directement par la DGAL.

Vous voudrez bien me tenir informée des difficultés éventuelles rencontrées dans l'application de cette instruction.

## Annexe 1- Répartition Régionale des prélèvements (avec détail DROM)

SG-surveillance générale							SIN- Surveillance Installations nucléaires							ZR Surveillance en zone de rémanence					TO-TAL				
	Animaux d'élevage	Eau mer	Fruit	Lait	Légume feuille	Poisson	Riz	Total	Animaux d'élevage	Fruit	Lait	Légume feuille	Légume racinaire ou tubercule	Plante aromatique	Poisson	Total	Animaux d'élevage	Gi-bier		Légume racinaire ou tubercule	Miel	Plante aromatique	Total
Auvergne-Rhône-Alpes				24	12			36		10	7		1			18							54
Bourgogne-Franche-Comté				14	8			22		8						8	1	2	4	1		8	38
Bretagne	1			8	4	2		15	1	2			1			4							19
Centre-Val de Loire				10	6			16		8	4					12							28
Corse				4	2			6									1	4	4	2	2	13	19
Grand-Est				20	10			30		8	4				4	16	1	5	6	4		16	62
Guadeloupe		1	1					2															2
Guyane		1	1	1				3															3
Hauts-de-France				10	5			15		2	1				1	4							19
Ile-de-France				6	4			10	1	1	4					6							16
Martinique		1	1	1				3															3
Mayotte		1	1	1				3															3
Normandie				10	5	3		18	1	12	3				3	19							37
Nouvelle-Aquitaine				26	12	2		40	1	4	2					7							47
Occitanie	1			22	13			36		2	4	4	2		1	13							49
Pays de la Loire				10	5	1		16															16
Provence-Alpes-Côte d'Azur				12	6		1	19		1	2	3	1	1		8	1	2	4	1	2	10	37
Réunion		1	1	1				3															3
Total général	2	5	5	180	92	8	1	293	4	4	64	28	5	1	9	115	4	13	18	8	4	47	455

Annexe 2- Répartition Départementale des prélèvements



Région	Département	Type de surveillance	Installation (le cas échéant)	Matrice à prélever	Prélèvement délégué	Quantité	Nombre de prélèvements par an	Communes prioritaires (zone 1)	Communes si impossible en zone 1 (zone 2)	Communes si impossible en zones 1 et 2 (zone 3)	Laboratoire destinataire
Auvergne-Rhône-Alpes	1	SG	Ain	Lait	oui	1 L	2	Toute commune			LDA
Auvergne-Rhône-Alpes	7	SG	Ardèche	Lait	oui	1 L	2	Toute commune			LDA
Auvergne-Rhône-Alpes	26	SG	Drôme	Lait	oui	1 L	2	Toute commune			LDA
Auvergne-Rhône-Alpes	3	SG	Allier	Lait	oui	4 L	2	Toute commune			IRSN
Auvergne-Rhône-Alpes	7	SIN	CNPE Cruas	Lait	non	3 L	2	7076 Cruas 7157 Meysse	7302 Saint-Vincent-de-Barrès	7022 Baix 7191 Rochemaure	IRSN
Auvergne-Rhône-Alpes	15	SG	Cantal	Lait	oui	4 L	2	Toute commune			IRSN
Auvergne-Rhône-Alpes	26	SIN	Framatome Romans-sur-Isère	Légume feuille	oui	1 KG	2	26057 Bourg-de-Péage 26088 Chatuzange-le-Goubet 26281 Romans-sur-Isère	26139 Génissieux 26218 Mours-Saint-Eusèbe ;26323 Saint-Paul-lès-Romans 26355 Triors		IRSN
Auvergne-Rhône-Alpes	38	SG	Isère	Lait	oui	1 L	2	Toute commune			LDA
Auvergne-Rhône-Alpes	42	SG	Loire	Lait	oui	1 L	2	Toute commune			LDA
Auvergne-Rhône-Alpes	43	SG	Haute-Loire	Lait	oui	1 L	2	Toute commune			LDA
Auvergne-Rhône-Alpes	38	SIN	ILL	Lait	non	3 L	2	38185 Grenoble 38382 Saint-Égrève 38423 Saint-Martin-le-Vinoux 38474 Sassenage	38169 Fontaine 38516 La Tronche 38485 Seyssinet-Pariset	38057 Bresson ;38151 Échirolles ;38158 Eybens 38170 Fontanil-Cornillon 38317 Le Pont-de-Claix 38258 Mont-Saint-Martin 38281 Noyarey ;38309 Poizat 38325 Proveysieux ;38421 Saint-Martin-d'Hères ;38540 Veurey-Voroize 38565 Voreppe	IRSN
Auvergne-Rhône-Alpes	38	SIN	CNPE Bugey	Lait	non	3 L	2	38010 Annoisin-Chatelans 38190 Hières-sur-Amby 38210 Leyrieu 38535 Vernas	38026 La Balme-les-Grottes 38365 Saint-Baudille-de-la-Tour	38138 Crémeieu 38146 Dizimieu 38451 Saint-Romain-de-Jalionas ; 38488 Siccieu-Saint-Julien-et-Carisieu 38554 Villemoirieu	IRSN
Auvergne-Rhône-Alpes	38	SIN	CNPE Saint-Alban	Lait	non	3 L	1	38298 Le Péage-de-Roussillon 38353 Saint-Alban-du-Rhône 38378 Saint-Clair-du-Rhône 38425 Saint-Maurice-l'Exil	38114 Clonas-sur-Varèze	38107 Chonas-l'Amballan 38340 Les Roches-de-Condrieu ; 38349 Sablons 38468 Salaise-sur-	IRSN

Région	Département	Type de surveillance	Installation (le cas échéant)	Matrice à prélever	Prélèvement délégué	Quantité	Nombre de prélèvements par an	Communes prioritaires (zone 1)	Communes si impossible en zone 1 (zone 2)	Communes si impossible en zones 1 et 2 (zone 3)	Laboratoire destinataire
										Sanne 38448 Saint-Prim	

Région	Département	Type de surveillance	Installation (le cas échéant)	Matrice à prélever	Prélèvement délégué	Quantité	Nombre de prélèvements par an	Communes prioritaires (zone 1)	Communes si impossible en zone 1 (zone 2)	Communes si impossible en zones 1 et 2 (zone 3)	Laboratoire destinataire
Auvergne-Rhône-Alpes	38	SIN	EDF Creys-Malville	Lait	non	3 L	2	38139 Creys-Mépieu	38054 Bouvesse-Quirieu	38297 Arandon-Passins 38055 Brangues 38135 Courtenay ;38261 Morestel ;38465 Saint-Victor-de-Morestel	IRSN
Auvergne-Rhône-Alpes	42	SIN	CNPE Saint-Alban	Lait	non	3 L	1	42132 Malleval 42272 Saint-Pierre-de-Bœuf 42265 Saint-Michel-sur-Rhône	42018 Bessey 42056 Chavanay	42064 Chuyer 42051 La Chapelle-Villars 42124 Lupé 42129 Maclas 42327 Vérin	IRSN
Auvergne-Rhône-Alpes	63	SG	Puy-de-Dôme	Lait	oui	1 L	2	Toute commune			LDA
Auvergne-Rhône-Alpes	69	SG	Rhône	Lait	oui	1 L	2	Toute commune			LDA
Auvergne-Rhône-Alpes	73	SG	Savoie	Lait	oui	1 L	2	Toute commune			LDA
Auvergne-Rhône-Alpes	74	SG	Haute-Savoie	Lait	oui	1 L	2	Toute commune			LDA
Auvergne-Rhône-Alpes	1	SG	Ain	Légume feuille	oui	1 kg	1	Toute commune			SCL13
Auvergne-Rhône-Alpes	3	SG	Allier	Légume feuille	oui	1 kg	1	Toute commune			SCL13
Auvergne-Rhône-Alpes	7	SIN	CNPE Cruas	Légume feuille	non	4 kg	1	7076 Cruas 26353 Les Tourrettes 7157 Meysse	26106 La Coucourde 26312 Saint-Marcel-lès-Sauzet 7302 Saint-Vincent-de-Barrès 26339 Savasse	26008 Ancône 7022 Baix 26198 Montélimar 7191 Rochemaure 26337 Saulce-sur-Rhône	IRSN
Auvergne-Rhône-Alpes	7	SG	Ardèche	Légume feuille	oui	1 kg	1	Toute commune			SCL13
Auvergne-Rhône-Alpes	15	SG	Cantal	Légume feuille	oui	1 kg	1	Toute commune			SCL13
Auvergne-Rhône-Alpes	26	SG	Drôme	Légume feuille	oui	1 kg	1	Toute commune			SCL13
Auvergne-Rhône-Alpes	38	SIN	CNPE Bugey	Légume feuille	oui	4 kg	1	38010 Annoisin-Chatelans 38190 Hières-sur-Amby 38210 Leyrieu 1390 Saint-Vulbas 38535 Vernas	1047 Blyes 38026 La Balme-les-Grottes 1224 Loyettes 38365 Saint-Baudille-de-la-Tour	1088 Charnoz-sur-Ain 1099 Chazey-sur-Ain 38138 Crémieu 38146 Dizimieu 1202 Lagnieu 1366 Sainte-Julie 1361 Saint-Jean-de-Niost 38451 Saint-	IRSN

Région	Département	Type de surveillance	Installation (le cas échéant)	Matrice à prélever	Prélèvement délégué	Quantité	Nombre de prélèvements par an	Communes prioritaires (zone 1)	Communes si impossible en zone 1 (zone 2)	Communes si impossible en zones 1 et 2 (zone 3)	Laboratoire destinataire
										Romain-de-Jalions 38488 Siccieu-Saint-Julien-et-Carisieu 38554 Villemoirieu	

Région	Département	Type de surveillance	Installation (le cas échéant)	Matrice à prélever	Prélèvement délégué	Quantité	Nombre de prélèvements par an	Communes prioritaires (zone 1)	Communes si impossible en zone 1 (zone 2)	Communes si impossible en zones 1 et 2 (zone 3)	Laboratoire destinataire
Auvergne-Rhône-Alpes	38	SG	Isère	Légume feuille	oui	1 kg	1	Toute commune			SCL13
Auvergne-Rhône-Alpes	38	SIN	EDF Creys-Malville	Légume feuille	oui	4 kg	1	1064 Briord 38139 Creys-Mépieu 1255 Montagnieu 1400 Seillonnaz	38054 Bouvesse-Quirieu 1216 Lhuis	38297 Arandon-Passins 1037 Bénonces 38055 Brangues 38135 Courtenay 1219 Lompnas 38261 Morestel 1280 Ordonnaz 38465 Saint-Victor-de-Morestel 1403 Serrières-de-Briord 1444 Villebois	IRSN
Auvergne-Rhône-Alpes	38	SIN	ILL	Légume feuille	oui	4 kg	1	38185 Grenoble 38382 Saint-Égrève 38423 Saint-Martin-le-Vinoux 38474 Sassenage	38169 Fontaine 38516 La Tronche 38485 Seyssinet-Pariset	38057 Bresson 38151 Échirolles 38158 Eybens 38170 Fontanil-Cornillon 38317 Le Pont-de-Claix 38258 Mont-Saint-Martin 38281 Noyarey 38309 Poisat 38325 Proveysieux 38421 Saint-Martin-d'Hères 38540 Veurey-Voroize 38565 Voreppe	IRSN
Auvergne-Rhône-Alpes	42	SG	Loire	Légume feuille	oui	1 kg	1	Toute commune			SCL13
Auvergne-Rhône-Alpes	42	SIN	CNPE Saint-Alban	Légume feuille	oui	4 kg	1	38298 Le Péage-de-Roussillon 42132 Malleval 38353 Saint-Alban-du-Rhône 38378 Saint-Clair-du-Rhône 38425 Saint-Maurice-l'Exil 42272 Saint-Pierre-de-Bœuf 42265 Saint-Michel-sur-Rhône	42018 Bessey 42056 Chavanay 38114 Clonas-sur-Varèze	7056 Charmas ;38107 Chonas-l'Amballan 42064 Chuyer 7089 Félines 42051 La Chapelle-Villars 38340 Les Roches-de-Condrieu 7143 Limony ;42124 Lupé 42129 Maclas ;38349 Sablons 38468 Salaise-sur-	IRSN

Région	Département	Type de surveillance	Installation (le cas échéant)	Matrice à prélever	Prélèvement délégué	Quantité	Nombre de prélèvements par an	Communes prioritaires (zone 1)	Communes si impossible en zone 1 (zone 2)	Communes si impossible en zones 1 et 2 (zone 3)	Laboratoire destinataire
										Sanne 38448 Saint-Prim 7313 Serrières 42327 Vérin ;7344 Vinzieux	

Région	Département	Type de surveillance	Installation (le cas échéant)	Matrice à prélever	Prélèvement délégué	Quantité	Nombre de prélèvements par an	Communes prioritaires (zone 1)	Communes si impossible en zone 1 (zone 2)	Communes si impossible en zones 1 et 2 (zone 3)	Laboratoire destinataire
Auvergne-Rhône-Alpes	26	SIN	Framatome Romans-sur-Isère	Légume racinaire ou tubercule	oui	4 kg	1	26057 Bourg-de-Péage 26088 Chatuzange-le-Goubet 26281 Romans-sur-Isère	26139 Génissieux 26218 Mours-Saint-Eusèbe 26323 Saint-Paul-lès-Romans 26355 Triors		IRSN
Auvergne-Rhône-Alpes	43	SG	Haute-Loire	Légume feuille	oui	1 kg	1	Toute commune			SCL13
Auvergne-Rhône-Alpes	63	SG	Puy-de-Dôme	Légume feuille	oui	1 kg	1	Toute commune			SCL13
Auvergne-Rhône-Alpes	69	SG	Rhône	Légume feuille	oui	1 kg	1	Toute commune			SCL13
Auvergne-Rhône-Alpes	73	SG	Savoie	Légume feuille	oui	1 kg	1	Toute commune			SCL13
Auvergne-Rhône-Alpes	74	SG	Haute-Savoie	Légume feuille	oui	1 kg	1	Toute commune			SCL13
Bourgogne-Franche-Comté	39	ZR	Jura	Animaux d'élevage	non	0,5 à 1 kg	1	39038 Barésia-sur-l'Ain ; 39061 Boissia ; 39063 Bonlieu ; 39109 Charézier ; 39118 Châtel-de-Joux 39154 Clairvaux-les-Lacs ; 39156 Cogna ; 39175 Coyron ; 39216 Étival ; 39239 La Frasnée ; 39265 Hautecour ; 39278 Largillay-Marsonnay ; 39328 Meussia 39408 Patornay ; 39435 Pont-de-Poitte ; 39493 Saint-Maurice-Crillat 39519 Soucia ; 39531 Thoiria 39534 La Tour-du-Meix 39538 Uxelles ; 39556 Vertamboz			LDA
Bourgogne-Franche-Comté	25	SG	Doubs	Lait	oui	1 L	2	Toute commune			LDA
Bourgogne-Franche-Comté	21	SIN	CEA Valduc	Lait	non	3 L	8	21345 Léry 21579 Salives	21237 Échalot 21489 Poiseul-la-Grange	21049 Barjon 21075 Billy-lès-Chanceaux 21142 Chanceaux 21253 Étalante 21283 Fraignot-et-Vesvrotte 21286 Frénois 21338 Lamargelle 21400 Le Meix 21479 Pellerey 21491 Poiseul-lès-Saulx	IRSN

Région	Département	Type de surveillance	Installation (le cas échéant)	Matrice à prélever	Prélèvement délégué	Quantité	Nombre de prélèvements par an	Communes prioritaires (zone 1)	Communes si impossible en zone 1 (zone 2)	Communes si impossible en zones 1 et 2 (zone 3)	Laboratoire destinataire
Bourgogne-Franche-Comté	39	ZR	Jura	Miel	non	1 kg	1	39038 Barésia-sur-l'Ain 39061 Boissia 39063 Bonlieu 39109 Charézier 39118 Châtel-de-Joux 39154 Clairvaux-les-Lacs 39156 Cognac 39175 Coyron 39216 Étival 39239 La Frasnée 39265 Hautecour 39278 Largillay-Marsonnay 39328 Meussia 39408 Patornay			LDA
Bourgogne-Franche-Comté	39	ZR	Jura	Gibier	non	0,5 à 1 kg	2	39435 Pont-de-Poitte 39493 Saint-Maurice-Crillat 39519 Soucia 39531 Thoiria 39534 La Tour-du-Meix 39538 Uxelles 39556 Vertamboz			LDA
Bourgogne-Franche-Comté	39	SG	Jura	Lait	oui	1 L	2	Toute commune			LDA
Bourgogne-Franche-Comté	58	SG	Nièvre	Lait	oui	1 L	2	Toute commune			LDA
Bourgogne-Franche-Comté	70	SG	Haute-Saône	Lait	oui	1 L	2	Toute commune			LDA
Bourgogne-Franche-Comté	71	SG	Saône-et-Loire	Lait	oui	1 L	2	Toute commune			LDA
Bourgogne-Franche-Comté	89	SG	Yonne	Lait	oui	1 L	2	Toute commune			LDA
Bourgogne-Franche-Comté	90	SG	Territoire de Belfort	Lait	oui	1 L	2	Toute commune			LDA
Bourgogne-Franche-Comté	21	SG	Côte-D'Or	Légume feuille	oui	1 kg	1	Toute commune			SCL67
Bourgogne-Franche-Comté	25	SG	Doubs	Légume feuille	oui	1 kg	1	Toute commune			SCL67
Bourgogne-Franche-Comté	39	SG	Jura	Légume feuille	oui	1 kg	1	Toute commune			SCL67
Bourgogne-Franche-Comté	39	ZR	Jura	Légume racinaire ou tubercule	oui	1 kg	4	39038 Barésia-sur-l'Ain 39061 Boissia ; 39063 Bonlieu 39109 Charézier 39118 Châtel-de-Joux 39154 Clairvaux-les-Lacs 39156 Cognac ; 39175 Coyron 39216 Étival 39239 La Frasnée ; 39265 Hautecour ; 39278 Largillay-Marsonnay 39328 Meussia ; 39408			SCL67



Région	Département	Type de surveillance	Installation (le cas échéant)	Matrice à prélever	Prélèvement délégué	Quantité	Nombre de prélèvements par an	Communes prioritaires (zone 1)	Communes si impossible en zone 1 (zone 2)	Communes si impossible en zones 1 et 2 (zone 3)	Laboratoire destinataire
								Patornay 39435 Pont-de-Poitte 39493 Saint-Maurice-Crillat 39519 Soucia 39531 Thoiria 39534 La Tour-du-Meix 39538 Uxelles ; 39556 Vertamboz			

Région	Département	Type de surveillance	Installation (le cas échéant)	Matrice à prélever	Prélèvement délégué	Quantité	Nombre de prélèvements par an	Communes prioritaires (zone 1)	Communes si impossible en zone 1 (zone 2)	Communes si impossible en zones 1 et 2 (zone 3)	Laboratoire destinataire
Bourgogne-Franche-Comté	58	SG	Nièvre	Légume feuille	oui	1 kg	1	Toute commune			SCL67
Bourgogne-Franche-Comté	70	SG	Haute-Saône	Légume feuille	oui	1 kg	1	Toute commune			SCL67
Bourgogne-Franche-Comté	71	SG	Saône-et-Loire	Légume feuille	oui	1 kg	1	Toute commune			SCL67
Bourgogne-Franche-Comté	89	SG	Yonne	Légume feuille	oui	1 kg	1	Toute commune			SCL67
Bourgogne-Franche-Comté	90	SG	Territoire-de-Belfort	Légume feuille	oui	1 kg	1	Toute commune			SCL67
Bretagne	22	SG	Côtes-d'Armor	Lait	oui	1 L	2	Toute commune			LDA
Bretagne	29	SG	Finistère	Lait	oui	1 L	2	Toute commune			LDA
Bretagne	35	SG	Ille-et-Vilaine	Lait	oui	1 L	2	Toute commune			LDA
Bretagne	29	SIN	EDF Brennilis	Lait	non	3 L	2	29016 Brasparts 29018 Brennilis 29054 La Feuillée	29013 Botmeur 29141 Loqueffret	29007 Berrien 29261 Saint-Rivoal	IRSN
Bretagne	56	SG	Morbihan	Lait	oui	1 L	2	Toute commune			LDA
Bretagne	22	SG	Côtes-d'Armor	Légume feuille	oui	1 kg	1	Toute commune			SCL59
Bretagne	29	SG	Finistère	Légume feuille	oui	1 kg	1	Toute commune			SCL59
Bretagne	35	SG	Ille-et-Vilaine	Légume feuille	oui	1 kg	1	Toute commune			SCL59
Bretagne	29	SIN	EDF Brennilis	Légume racinaire ou tubercule	oui	4 kg	1	29016 Brasparts 29018 Brennilis 29054 La Feuillée	29013 Botmeur 29141 Loqueffret	29007 Berrien 29261 Saint-Rivoal	IRSN
Bretagne	56	SG	Morbihan	Légume feuille	oui	1 kg	1	Toute commune			SCL59
Bretagne	29	SG	Façade Atlantique	Poissons	non	5 kg	1	Concarneau			IRSN
Bretagne	29	SG	Façade Manche	Poissons	non	5 kg	1	Roscoff			IRSN
Bretagne	56	SG	Morbihan	Animaux d'élevage	Non	3 kg	1	Toute commune			IRSN
Bretagne	29	SIN	Site de Brennilis	Animaux d'élevage	Non	3kg	1	Brennilis			IRSN
Centre-Val de Loire	18	SG	Cher	Lait	oui	1 L	2	Toute commune			LDA
Centre-Val de Loire	36	SG	Indre	Lait	oui	1 L	2	Toute commune			LDA
Centre-Val de Loire	37	SG	Indre-et-Loire	Lait	oui	1 L	2	Toute commune			LDA
Centre-Val de Loire	18	SIN	CNPE Belleville	Lait	non	3 L	2	18026 Belleville-sur-Loire 18125 Léré		18032 Boulleret 18246 Savigny-en-	IRSN

Région	Département	Type de surveillance	Installation (le cas échéant)	Matrice à prélever	Prélèvement délégué	Quantité	Nombre de prélèvements par an	Communes prioritaires (zone 1)	Communes si impossible en zone 1 (zone 2)	Communes si impossible en zones 1 et 2 (zone 3)	Laboratoire destinataire
								18257 Sury-près-Léré		Sancerre	

Région	Département	Type de surveillance	Installation (le cas échéant)	Matrice à prélever	Prélèvement délégué	Quantité	Nombre de prélèvements par an	Communes prioritaires (zone 1)	Communes si impossible en zone 1 (zone 2)	Communes si impossible en zones 1 et 2 (zone 3)	Laboratoire destinataire
Centre-Val de Loire	41	SG	Loir-et-Cher	Lait	oui	1 L	2	Toute commune			LDA
Centre-Val de Loire	37	SIN	CNPE Chinon	Lait	non	3 L	2	37011 Avoine 37058 La Chapelle-sur-Loire 37242 Savigny-en-Véron	37022 Beaumont-en-Véron 37074 Chouzé-sur-Loire	37024 Benais 37042 Candes-Saint-Martin 37072 Chinon 37088 Couziers 37118 Huismes 37193 Restigné 37220 Saint-Germain-sur-Vienne	IRSN
Centre-Val de Loire	45	SG	Loiret	Lait	oui	1 L	2	Toute commune			LDA
Centre-Val de Loire	41	SIN	CNPE Saint-Laurent-des-Eaux	Lait	non	3 L	2	41008 Avaray 41066 Courbouzon 41220 Saint-Laurent-Nouan	41114 Lestiou 41136 Mer	41034 Chambord 41155 Muides-sur-Loire 41207 Saint-Dyé-sur-Loire 41252 Suèvres	IRSN
Centre-Val de Loire	45	SIN	CNPE Dampierre	Lait	non	3 L	2	45122 Dampierre-en-Burly 45184 Lion-en-Sullias 45227 Nevoy	45244 Ouzouer-sur-Loire 45280 Saint-Gondon	45218 Le Moulinet-sur-Solin 45096 Les Choux 45277 Saint-Florent	IRSN
Centre-Val de Loire	18	SIN	CNPE Belleville	Légume feuille	oui	4 kg	1	18026 Belleville-sur-Loire 18125 Léré 18257 Sury-près-Léré	45029 Beaulieu-sur-Loire	18032 Boulleret 18246 Savigny-en-Sancerre 45040 Bonny-sur-Loire	IRSN
Centre-Val de Loire	18	SG	Cher	Légume feuille	oui	1 kg	1	Toute commune			SCL59
Centre-Val de Loire	28	SG	Eure-et-Loir	Légume feuille	oui	1 kg	1	Toute commune			SCL59
Centre-Val de Loire	36	SG	Indre	Légume feuille	oui	1 kg	1	Toute commune			SCL59
Centre-Val de Loire	37	SIN	CNPE Chinon	Légume feuille	oui	4 kg	1	37011 Avoine 37058 La Chapelle-sur-Loire 37242 Savigny-en-Véron	37022 Beaumont-en-Véron 37074 Chouzé-sur-Loire	37024 Benais 37042 Candes-Saint-Martin 37072 Chinon 37088 Couziers 37118 Huismes 37193 Restigné 37220 Saint-Germain-sur-Vienne	IRSN
Centre-Val de Loire	37	SG	Indre-et-Loire	Légume feuille	oui	1 kg	1	Toute commune			SCL59
Centre-Val de Loire	41	SIN	CNPE Saint-Laurent-	Légume feuille	oui	4 kg	1	41008 Avaray 41066 Courbouzon 41220 Saint-Laurent-Nouan	41114 Lestiou 41136 Mer	45028 Beaugency 41034 Chambord 41155 Muides-sur-	IRSN

Région	Département	Type de surveillance	Installation (le cas échéant)	Matrice à prélever	Prélèvement délégué	Quantité	Nombre de prélèvements par an	Communes prioritaires (zone 1)	Communes si impossible en zone 1 (zone 2)	Communes si impossible en zones 1 et 2 (zone 3)	Laboratoire destinataire
			des-Eaux					45317 Tavers		Loire 41207 Saint-Dyé-sur-Loire 41252 Suèvres 45344 Villorceau	

Région	Département	Type de surveillance	Installation (le cas échéant)	Matrice à prélever	Prélèvement délégué	Quantité	Nombre de prélèvements par an	Communes prioritaires (zone 1)	Communes si impossible en zone 1 (zone 2)	Communes si impossible en zones 1 et 2 (zone 3)	Laboratoire destinataire
Centre-Val de Loire	41	SG	Loir-et-Cher	Légume feuille	oui	1 kg	1	Toute commune			SCL59
Centre-Val de Loire	45	SIN	CNPE Dampierre	Légume feuille	oui	4 kg	1	45122 Dampierre-en-Burly 45184 Lion-en-Sullias 45227 Nevoy	45244 Ouzouer-sur-Loire 45280 Saint-Gondon	45218 Le Moulinet-sur-Solin 45096 Les Choux 45277 Saint-Florent	IRSN
Centre-Val de Loire	45	SG	Loiret	Légume feuille	oui	1 kg	1	Toute commune			SCL59
Corse	2A	ZR	Corse-du-Sud	Miel	non	1 kg	1	201092 Conca 201139 Lecci 201247 Porto-Vecchio 201254 Quenza			LDA
Corse	2A	ZR	Corse-du-Sud	Gibier	non	0,5 à 1 kg	2	201269 Sari-Solenzara 201300 San-Gavino-di-Carbini 201362 Zonza			LDA
Corse	2A	SG	Corse-du-Sud	Lait	non	1 L	2	Toute commune			LDA
Corse	2B	ZR	Haute-Corse	Miel	non	1 kg	1	202002 Aghione 202009 Aléria ; 202123			LDA
Corse	2B	ZR	Haute-Corse	Gibier	non	0,5 à 1 kg	2	Ghisonaccia 202135 Isolaccio-di-Fiumorbo			LDA
Corse	2B	ZR	Haute-Corse	Animaux d'élevage	non	0,5 à 1 kg	1	202149 Lugo-di-Nazza 202236 Poggio-di-Nazza 202251 Prunelli-di-Fiumorbo 202277 Serra-di-Fiumorbo 202283 Solaro 202342 Ventiseri 202365 San-Gavino-di-Fiumorbo 202366 Chisa			LDA
Corse	2B	SG	Haute-Corse	Lait	non	1 L	2	Toute commune			LDA
Corse	2A	ZR	Corse-du-Sud	Plante aromatique	non	0,5 kg	1	201092 Conca 201139 Lecci			SCL13
Corse	2A	ZR	Corse-du-Sud	Légume racinaire ou tubercule	non	1 kg	2	201247 Porto-Vecchio 201254 Quenza 201269 Sari-Solenzara 201300 San-Gavino-di-Carbini 201362 Zonza			SCL13
Corse	2B	ZR	Haute-Corse	Légume racinaire ou tubercule	non	1 kg	2	202002 Aghione ; 202009 Aléria ; 202123 Ghisonaccia 202135 Isolaccio-di-Fiumorbo 202149 Lugo-di-Nazza			SCL13
Corse	2B	ZR	Haute-Corse	Plante aromatique	non	0,5 kg	1	202236 Poggio-di-Nazza 202251 Prunelli-di-Fiumorbo 202277 Serra-di-Fiumorbo 202283 Solaro ; 202342 Ventiseri			SCL13

Région	Département	Type de surveillance	Installation (le cas échéant)	Matrice à prélever	Prélèvement délégué	Quantité	Nombre de prélèvements par an	Communes prioritaires (zone 1)	Communes si impossible en zone 1 (zone 2)	Communes si impossible en zones 1 et 2 (zone 3)	Laboratoire destinataire
								202365 San-Gavino-di-Fiumorbo 202366 Chisa			

Région	Département	Type de surveillance	Installation (le cas échéant)	Matrice à prélever	Prélèvement délégué	Quantité	Nombre de prélèvements par an	Communes prioritaires (zone 1)	Communes si impossible en zone 1 (zone 2)	Communes si impossible en zones 1 et 2 (zone 3)	Laboratoire destinataire
Corse	2A	SG	Corse-du-Sud	Légume feuille	non	1 kg	1	Toute commune			SCL13
Corse	2B	SG	Haute-Corse	Légume feuille	non	1 kg	1	Toute commune			SCL13
Grand-Est	8	SG	Ardennes	Lait	oui	1 L	2	Toute commune			LDA
Grand-Est	10	SG	Aube	Lait	oui	1 L	2	Toute commune			LDA
Grand-Est	8	SIN	CNPE Chooz	Lait	non	3 L	2	8106 Charnois 8122 Chooz 8175 Foisches 8247 Landrichamps 8353 Rancennes	8028 Aubrives 8207 Ham-sur-Meuse 8226 Hierges 8487 Vireux-Wallerand	8183 Fromelennes 8190 Givet	IRSN
Grand-Est	10	SIN	CNPE Nogent-sur-Seine	Lait	non	3 L	2	10031 Barbuise 10225 Marnay-sur-Seine 10268 Nogent-sur-Seine	10367 La Saulotte 10334 Saint-Aubin 10355 Saint-Nicolas-la-Chapelle	10106 Courceroy ; 10259 La Motte-Tilly 10421 La Villeneuve-au-Châtelot ; 10231 Le Mériot ; 10284 Périgny-la-Rose ; 10291 Plessis-Barbuise	IRSN
Grand-Est	51	SG	Marne	Lait	oui	1 L	2	Toute commune			LDA
Grand-Est	52	SG	Haute-Marne	Lait	oui	1 L	2	Toute commune			LDA
Grand-Est	54	ZR	Meurthe-et-Moselle	Miel	non	1 kg	1	54075 Bionville 54443 Raon-lès-Leau			LDA
Grand-Est	54	ZR	Meurthe-et-Moselle	Gibier	non	0,5 à 1 kg	1	54488 Saint-Sauveur			LDA
Grand-Est	55	SG	Meuse	Lait	oui	1 L	2	Toute commune			LDA
Grand-Est	57	ZR	Moselle	Miel	non	1 kg	1	57682 Turquestein-Blancrupt			LDA
Grand-Est	57	ZR	Moselle	Gibier	non	0,5 à 1 kg	1				LDA
Grand-Est	57	SG	Moselle	Lait	oui	1 L	2	Toute commune			LDA
Grand-Est	54	SG	Meurthe-et-Moselle	Lait	oui	4 L	2	Toute commune			IRSN
Grand-Est	57	SIN	CNPE Cattenom	Lait	non	3 L	2	57287 Basse-Ham 57104 Boust 57109 Breistroff-la-Grande 57124 Cattenom 57441 Manom 57672 Thionville	57214 Fixem 57323 Hettange-Grande 57370 Kœnigsmacker	57574 Basse-Rentgen 57076 Beyren-lès-Sierck 57179 Distroff 57191 Elzange ; 57203 Évrance 57245 Gavisse ; 57282 Hagen 57371 Haute-Kontz ; 57345 Inglise ;	IRSN



Région	Département	Type de surveillance	Installation (le cas échéant)	Matrice à prélever	Prélèvement délégué	Quantité	Nombre de prélèvements par an	Communes prioritaires (zone 1)	Communes si impossible en zone 1 (zone 2)	Communes si impossible en zones 1 et 2 (zone 3)	Laboratoire destinataire
										57557 Puttelange-lès-Thionville ; 57588 Rodemack ; 57600 Roussy-le-Village ; 57666 Terville ; 57689 Valmestroff	

Région	Département	Type de surveillance	Installation (le cas échéant)	Matrice à prélever	Prélèvement délégué	Quantité	Nombre de prélèvements par an	Communes prioritaires (zone 1)	Communes si impossible en zone 1 (zone 2)	Communes si impossible en zones 1 et 2 (zone 3)	Laboratoire destinataire
Grand-Est	67	ZR	Bas-Rhin	Miel	non	1 kg	1	67003 Albé ; 67010 Andlau			LDA
Grand-Est	67	ZR	Bas-Rhin	Gibier	non	0,5 à 1 kg	1	67011 Artolsheim ;67021 Barr ; 67027 Belmont 67040 Bindernheim ; 67043 Bischheim ; 67055 Boofzheim ; 67056 Bootzheim ; 67063 Breitenbach ; 67066 La Broque ; 67086 Daubensand ; 67090 Diebolsheim ; 67130 Erstein ; 67131 Eschau ; 67146 Friesenheim ; 67154 Gerstheim ; 67165 Grandfontaine ; 67192 Herbsheim ;67196 Hilsenheim 67204 Hoenheim ; 67210 Le Hohwald 67218 Illkirch-Graffenstaden ;67277 Mackenheim ; 67314 Natzwiller ; 67321 Neuviller-la-Roche ; 67336 Nordhouse ; 67338 Obenheim ; 67365 Ostwald ;67368 Ottrott ; 67378 Plobsheim 67387 Reichsfeld ; 67397 Rhin ; ; 67398 Richtolsheim ;67412 Rossfeld 67422 Saasenheim ; 67447 Schiltigheim ; 67448 Schirmeck ;67453 Schœnau ; 67482 Strasbourg ;67486 Sundhouse ; 67545 Witternheim ; 67547 Wittisheim			LDA
Grand-Est	67	SG	Bas-Rhin	Lait	oui	1 L	2	Toute commune			LDA
Grand-Est	68	SG	Haut-Rhin	Lait	oui	1 L	2	Toute commune			LDA
Grand-Est	68	SIN	CNPE Fessenheim	Lait	non	3 L	2	68016 Balgau 68091 Fessenheim 68230 Namsbheim	68041 Blodelsheim	68104 Geiswasser 68130 Heiteren 68246 Obersaasheim	IRSN
Grand-Est	88	ZR	Vosges	Miel	non	1 kg	1	88033 Ban-de-Sapt			LDA
Grand-Est	88	ZR	Vosges	Gibier	non	0,5 à 1 kg	2	88057 Le Beulay 88182 Frapelle			LDA
Grand-Est	88	ZR	Vosges	Animaux d'élevage	non	0,5 à 1 kg	1	88213 La Grande-Fosse 88268 Lesseux 88276 Lusse 88277 Luvigny 88317 Mousse			LDA

Région	Département	Type de surveillance	Installation (le cas échéant)	Matrice à prélever	Prélèvement délégué	Quantité	Nombre de prélèvements par an	Communes prioritaires (zone 1)	Communes si impossible en zone 1 (zone 2)	Communes si impossible en zones 1 et 2 (zone 3)	Laboratoire destinataire
								88320 Nayemont-les-Fosses 88326 Neuvillers-sur-Fave 88341 Pair-et-Grandrupt 88345 La Petite-Fosse 88361 Provenchères-et-Colroy 88373 Raon-sur-Plaine 88503 Vexaincourt			

Région	Département	Type de surveillance	Installation (le cas échéant)	Matrice à prélever	Prélèvement délégué	Quantité	Nombre de prélèvements par an	Communes prioritaires (zone 1)	Communes si impossible en zone 1 (zone 2)	Communes si impossible en zones 1 et 2 (zone 3)	Laboratoire destinataire
Grand-Est	88	SG	Vosges	Lait	oui	1 L	2	Toute commune			LDA
Grand-Est	8	SIN	CNPE Chooz	Légume feuille	oui	4 kg	1	8106 Charnois 8122 Chooz 8175 Foisches 8247 Landrichamps 8353 Rancennes	8028 Aubrives 8207 Ham-sur- Meuse 8226 Hierges 8487 Vireux- Wallerand	8183 Fromelennes 8190 Givet	IRSN
Grand-Est	8	SG	Ardennes	Légume feuille	oui	1 kg	1	Toute commune			SCL67
Grand-Est	10	SIN	CNPE Nogent-sur- Seine	Légume feuille	oui	4 kg	1	10031 Barbuise 10225 Marnay-sur-Seine 10268 Nogent-sur-Seine	10367 La Saulotte 10334 Saint-Aubin 10355 Saint- Nicolas-la-Chapelle	10106 Courceroy 51234 Esclavolles- Lurey 10259 La Motte- Tilly 10421 La Villeneuve-au- Châtelot 10231 Le Mériot ; 77289 Melz-sur- Seine ; 51376 Montgenost ; 10284 Périgny-la-Rose ;102 91 Plessis-Barbuise	IRSN
Grand-Est	10	SG	Aube	Légume feuille	oui	1 kg	1	Toute commune			SCL67
Grand-Est	54	ZR	Meurthe-et- Moselle	Légume racinaire ou tubercule	oui	1 kg	1	54075 Bionville 54443 Raon-lès-Leau 54488 Saint-Sauveur			SCL67
Grand-Est	57	ZR	Moselle	Légume racinaire ou tubercule	oui	1 kg	1	57682 Turquestein-Blancrupt			SCL67
Grand-Est	8	SIN	CNPE Chooz	Poissons	non	5 kg	1	8106 Charnois 8122 Chooz 8175 Foisches 8247 Landrichamps 8353 Rancennes	8028 Aubrives 8207 Ham-sur- Meuse 8226 Hierges 8487 Vireux- Wallerand	8183 Fromelennes 8190 Givet	IRSN
Grand-Est	67	ZR	Bas-Rhin	Légume racinaire ou tubercule	oui	1 kg	2	67003 Albé ; 67010 Andlau 67011 Artolsheim ; 67021 Barr 67027 Belmont ; 67040 Bindernheim ; 67043 Bischheim 67055 Boofzheim ; 67056 Bootzheim ; 67063 Breitenbach ; 67066 La Broque ; 67086 Daubensand 67090 Diebolsheim ; 67130 Erstein 67131 Eschau ; 67146 Friesenheim			SCL67

Région	Département	Type de surveillance	Installation (le cas échéant)	Matrice à prélever	Prélèvement délégué	Quantité	Nombre de prélèvements par an	Communes prioritaires (zone 1)	Communes si impossible en zone 1 (zone 2)	Communes si impossible en zones 1 et 2 (zone 3)	Laboratoire destinataire
								67154 Gerstheim ; 67165 Grandfontaine ; 67192 Herbsheim 67196 Hilsenheim ; 67204 Hœnheim ; 67210 Le Hohwald 67218 Illkirch-Graffenstaden 67277 Mackenheim ; 67314 Natzwiller ; 67321 Neuviller-la-Roche ; 67336 Nordhouse 67338 Obenheim ; 67365 Ostwald 67368 Ottrott ; 67378 Plobsheim 67387 Reichsfeld ; 67397 Rhinau 67398 Richtolsheim ; 67412 Rossfeld ; 67422 Saasenheim 67447 Schiltigheim ; 67448 Schirmeck ; 67453 Schœnau 67482 Strasbourg ; 67486 Sundhouse ; 67545 Witternheim ; 67547 Wittisheim			

Région	Département	Type de surveillance	Installation (le cas échéant)	Matrice à prélever	Prélèvement délégué	Quantité	Nombre de prélèvements par an	Communes prioritaires (zone 1)	Communes si impossible en zone 1 (zone 2)	Communes si impossible en zones 1 et 2 (zone 3)	Laboratoire destinataire
Grand-Est	10	SIN	CNPE Nogent-sur-Seine	Poissons	non	5 kg	1	10031 Barbuise 10225 Marnay-sur-Seine 10268 Nogent-sur-Seine	10367 La Saulotte 10334 Saint-Aubin 10355 Saint-Nicolas-la-Chapelle	10106 Courceroy 10259 La Motte-Tilly 10421 La Villeneuve-au-Châtelot 10231 Le Mériot 10284 Périgny-la-Rose 10291 Plessis-Barbuise	IRSN
Grand-Est	88	ZR	Vosges	Légume racinaire ou tubercule	oui	1 kg	2	88033 Ban-de-Sapt 88057 Le Beulay 88182 Frapelle 88213 La Grande-Fosse 88268 Lesseux 88276 Lusse 88277 Luvigny 88317 Moussesey 88320 Nayemont-les-Fosses 88326 Neuvillers-sur-Fave 88341 Pair-et-Grandrupt 88345 La Petite-Fosse 88361 Provenchères-et-Colroy 88373 Raon-sur-Plaine 88503 Vexaincourt			SCL67
Grand-Est	51	SG	Marne	Légume feuille	oui	1 kg	1	Toute commune			SCL67
Grand-Est	52	SG	Haute-Marne	Légume feuille	oui	1 kg	1	Toute commune			SCL67
Grand-Est	54	SG	Meurthe-et-Moselle	Légume feuille	oui	1 kg	1	Toute commune			SCL67
Grand-Est	55	SG	Meuse	Légume feuille	oui	1 kg	1	Toute commune			SCL67
Grand-Est	57	SIN	CNPE Cattenom	Légume feuille	oui	4 kg	1	57287 Basse-Ham 57104 Boust 57109 Breistroff-la-Grande 57124 Cattenom 57441 Manom 57672 Thionville	57214 Fixem 57323 Hettange-Grande 57370 Kœnigsmacker	57574 Basse-Rentgen 57076 Beyren-lès-Sierck 57179 Distroff ; 57191 Elzange 57203 Évrance ; 57245 Gavisse 57282 Hagen ; 57371 Haute-Kontz ; 57345 Inglange 57557 Puttelange-lès-Thionville 57588 Rodemack ;	IRSN

Région	Département	Type de surveillance	Installation (le cas échéant)	Matrice à prélever	Prélèvement délégué	Quantité	Nombre de prélèvements par an	Communes prioritaires (zone 1)	Communes si impossible en zone 1 (zone 2)	Communes si impossible en zones 1 et 2 (zone 3)	Laboratoire destinataire
										57600 Roussy-le-Village ; 57666 Terville ; 57689 Valmestroff	

Région	Département	Type de surveillance	Installation (le cas échéant)	Matrice à prélever	Prélèvement délégué	Quantité	Nombre de prélèvements par an	Communes prioritaires (zone 1)	Communes si impossible en zone 1 (zone 2)	Communes si impossible en zones 1 et 2 (zone 3)	Laboratoire destinataire
Grand-Est	57	SG	Moselle	Légume feuille	oui	1 kg	1	Toute commune			SCL67
Grand-Est	67	SG	Bas-Rhin	Légume feuille	oui	1 kg	1	Toute commune			SCL67
Grand-Est	68	SIN	CNPE Fessenheim	Légume feuille	oui	4 kg	1	68016 Balgau 68091 Fessenheim 68230 Namsheim	68041 Blodelsheim	68104 Geiswasser 68130 Heiteren 68246 Obersaasheim	IRSN
Grand-Est	68	SG	Haut-Rhin	Légume feuille	oui	1 kg	1	Toute commune			SCL67
Grand-Est	57	SIN	CNPE Cattenom	Poissons	non	5 kg	1	57287 Basse-Ham 57104 Boust 57109 Breistroff-la-Grande 57124 Cattenom 57441 Manom 57672 Thionville	57214 Fixem 57323 Hettange-Grande 57370 Kœnigsmacker	57574 Basse-Rentgen 57076 Beyren-lès-Sierck 57179 Distroff ; 57191 Elzange ; 57203 Évrange ; 57245 Gavisse ; 57282 Hagen ; 57371 Haute-Kontz ; 57345 Inglande ; 57557 Puttelange-lès-Thionville ; 57588 Rodemack ; 57600 Roussy-le-Village 57666 Terville ; 57689 Valmestroff	IRSN
Grand-Est	68	SIN	CNPE Fessenheim	Poissons	non	5 kg	1	68016 Balgau 68091 Fessenheim 68230 Namsheim	68041 Blodelsheim	68104 Geiswasser 68130 Heiteren 68246 Obersaasheim	IRSN
Grand-Est	88	SG	Vosges	Légume feuille	oui	1 kg	1	Toute commune			SCL67
Guadeloupe	971	SG	Guadeloupe	Eau de mer	non	2 L	1	Toute commune			IRSN
Guadeloupe	971	SG	Guadeloupe	Fruit	non	3 kg	1	Toute commune			IRSN
Guyane	973	SG	Guyane	Eau de mer	non	2 L	1	Toute commune			IRSN
Guyane	973	SG	Guyane	Fruit	non	4 kg	1	Toute commune			IRSN
Guyane	973	SG	Guyane	Lait	non	3 L	1	Toute commune			IRSN
Hauts-de-France	2	SG	Aisne	Lait	oui	1 L	2	Toute commune			LDA
Hauts-de-France	60	SG	Oise	Lait	oui	1 L	2	Toute commune			LDA
Hauts-de-France	62	SG	Pas-de-Calais	Lait	oui	1 L	2	Toute commune			LDA
Hauts-de-France	59	SIN	CNPE Gravelines	Lait	non	3 L	2	59273 Gravelines 59359 Loon-Plage	59272 Grand-Fort-Philippe	59183 Dunkerque 59271 Grande-Synthe	IRSN
Hauts-de-France	59	SG	Nord	Lait	oui	4 L	2	Toute commune à plus de 20 km de Gravelines			IRSN
Hauts-de-France	80	SG	Somme	Lait	oui	1 L	2	Toute commune			LDA



Région	Département	Type de surveillance	Installation (le cas échéant)	Matrice à prélever	Prélèvement délégué	Quantité	Nombre de prélèvements par an	Communes prioritaires (zone 1)	Communes si impossible en zone 1 (zone 2)	Communes si impossible en zones 1 et 2 (zone 3)	Laboratoire destinataire
Hauts-de-France	2	SG	Aisne	Légume feuille	oui	1 kg	1	Toute commune			SCL59
Hauts-de-France	59	SIN	CNPE Gravelines	Légume feuille	oui	4 kg	1	59273 Gravelines 59359 Loon-Plage	59272 Grand-Fort-Philippe	59183 Dunkerque 59271 Grande-Synthe	IRSN
Hauts-de-France	59	SG	Nord	Légume feuille	oui	1 kg	1	Toute commune			SCL59
Hauts-de-France	60	SG	Oise	Légume feuille	oui	1 kg	1	Toute commune			SCL59
Hauts-de-France	62	SG	Pas-de-Calais	Légume feuille	oui	1 kg	1	Toute commune			SCL59
Hauts-de-France	59	SIN	CNPE Gravelines	Poissons	oui	5 kg	1	59273 Gravelines 59359 Loon-Plage	59272 Grand-Fort-Philippe	59183 Dunkerque 59271 Grande-Synthe	IRSN
Hauts-de-France	80	SG	Somme	Légume feuille	oui	1 kg	1	Toute commune			SCL59
Ile-de-France	78	SIN	CEA Saclay	Fruit	oui	4 kg	1	91064 Bièvres 78322 Jouy-en-Josas 91534 Saclay 91635 Vauhallan	91122 Bures-sur-Yvette 78143 Châteaufort 91272 Gif-sur-Yvette 78343 Les Loges-en-Josas 91471 Orsay 91538 Saint-Aubin 78620 Toussus-le-Noble 91679 Villiers-le-Bâcle	91312 Igny 78640 Vélizy-Villacoublay 91645 Verrières-le-Buisson 78686 Viroflay	IRSN
Ile-de-France	78	SIN	CEA Saclay	Lait	non	3 L	2	78322 Jouy-en-Josas	78143 Châteaufort 78343 Les Loges-en-Josas 78620 Toussus-le-Noble	78640 Vélizy-Villacoublay 78686 Viroflay	IRSN
Ile-de-France	77	SG	Seine-et-Marne	Lait	oui	1 L	2	Toute commune			LDA
Ile-de-France	78	SG	Yvelines	Lait	oui	1 L	2	Toute commune			LDA
Ile-de-France	91	SIN	CEA Bruyères-le-Chatel	Lait	non	3 L	2	91021 Arpajon 91115 Bruyères-le-Châtel 91339 Linas 91461 Ollainville 91552 Saint-Germain-lès-Arpajon	91041 Avrainville 91085 Boissy-sous-Saint-Yon 91186 Courson-Monteloup 91207 Égly 91243 Fontenay-lès-Briis 91457 La Norville 91581 Saint-Yon	91105 Breuillet 91650 Breux-Jouy 91620 La-ville-du-Bois 91310 Leuville-sur-Orge 91310 Longpont-sur-Orge 91310 Montlhéry 91460 Marcoussis	IRSN

Région	Département	Type de surveillance	Installation (le cas échéant)	Matrice à prélever	Prélèvement délégué	Quantité	Nombre de prélèvements par an	Communes prioritaires (zone 1)	Communes si impossible en zone 1 (zone 2)	Communes si impossible en zones 1 et 2 (zone 3)	Laboratoire destinataire
										91530 Saint-Chéron 91240 Saint-Michel-sur-Orge 91530 Sermaise 91580 Souzy-la-Briche	

Région	Département	Type de surveillance	Installation (le cas échéant)	Matrice à prélever	Prélèvement délégué	Quantité	Nombre de prélèvements par an	Communes prioritaires (zone 1)	Communes si impossible en zone 1 (zone 2)	Communes si impossible en zones 1 et 2 (zone 3)	Laboratoire destinataire
Ile-de-France	91	SG	Essonne	Lait	oui	1 L	2	Toute commune			LDA
Ile-de-France	77	SG	Seine-et-Marne	Légume feuille	oui	1 kg	1	Toute commune			SCL59
Ile-de-France	78	SG	Yvelines	Légume feuille	oui	1 kg	1	Toute commune			SCL59
Ile-de-France	91	SG	Essonne	Légume feuille	oui	1 kg	1	Toute commune			SCL59
Ile-de-France	95	SG	Val-d'Oise	Légume feuille	oui	1 kg	1	Toute commune			SCL59
Ile-de-France	91	SIN	Essonne CEA Bruyères le châtel	Animaux d'élevage	Non	6 kg	1	91021 Arpajon 91115 Bruyères-le-Châtel 91339 Linas 91461 Ollainville 91552 Saint-Germain-lès-Arpajon	91041 Avrainville 91085 Boissy-sous-Saint-Yon 91186 Courson-Monteloup 91207 Égly 91243 Fontenay-lès-Briis 91457 La Norville 91581 Saint-Yon	91105 Breuillet 91650 Breux-Jouy 91620 La-ville-du-Bois 91310 Leuville-sur-Orge 91310 Longpont-sur-Orge 91310 Monthéry 91460 Marcoussis 91530 Saint-Chéron 91240 Saint-Michel-sur-Orge 91530 Sermaise 91580 Souzy-la-Briche	
Martinique	972	SG	Martinique	Eau de mer	non	2 L	1	Toute commune			IRSN
Martinique	972	SG	Martinique	Fruit	non	3 kg	1	Toute commune			IRSN
Martinique	972	SG	Martinique	Lait	non	3 L	1	Toute commune			IRSN
Mayotte	976	SG	Mayotte	Eau de mer	non	2 L	1	Toute commune			IRSN
Mayotte	976	SG	Mayotte	Fruit	non	3 kg	1	Toute commune			IRSN
Mayotte	976	SG	Mayotte	Lait	non	3 L	1	Toute commune			IRSN
Normandie	76	SIN	CNPF Penly	Animaux d'élevage	non	6 Kg	1	CNPF Penly			IRSN
Normandie	14	SG	Calvados	Lait	oui	1 L	2	Toute commune			LDA
Normandie	27	SG	Eure	Lait	oui	1 L	2	Toute commune			LDA
Normandie	50	SIN	CNPE Flamanville	Lait	non	3 L	2	50184 Flamanville 50402 Les Pieux 50576 Siouville-Hague 50604 Tréauville		50045 Benoîtville 50222 Grosville ;50238 Héauville 50240 Helleville ; 50480 Saint-Germain-le-Gaillard ; 50580 Sotteville	IRSN

Région	Département	Type de surveillance	Installation (le cas échéant)	Matrice à prélever	Prélèvement délégué	Quantité	Nombre de prélèvements par an	Communes prioritaires (zone 1)	Communes si impossible en zone 1 (zone 2)	Communes si impossible en zones 1 et 2 (zone 3)	Laboratoire destinataire
Normandie	50	SG	Manche	Lait	oui	4 L	2	Toute commune à plus de 20 km de la Hague			IRSN
Normandie	50	SIN	Orano La Hague	Lait	non	9 L	6	50041 La Hague (Digulleville) 50041 La Hague (Omonville-la-Petite) 50041 La Hague (Jobourg)	50042 La Hague (Auderville) 50041 La Hague (Beaumont-Hague) 50041 La Hague (Eculleville) 50041 La Hague (Gréville-Hague) 50041 La Hague (Herqueville) 50041 La Hague (Omonville-la-Rogue) 50041 La Hague (Saint-Germain-des-Vaux) 50041 La Hague (Vauville)		IRSN
Normandie	61	SG	Orne	Lait	oui	1 L	2	Toute commune			LDA
Normandie	76	SIN	CNPE Paluel	Lait	non	3 L	2	76032 Auberville-la-Manuel 76375 Ingouville 76403 Malleville-les-Grès 76493 Paluel 76651 Saint-Sylvain 76655 Saint-Valery-en-Caux 76736 Veulettes-sur-Mer	76646 Saint-Riquier-ès-Plains 76748 Vittefleur	76151 Cailleville 76336 Gueutteville-les-Grès 76407 Manneville-ès-Plains 76613 Saint-Martin-aux-Buneaux 76663 Sassetot-le-Mauconduit 76746 Vinnemerville	IRSN
Normandie	76	SIN	CNPE Penly	Lait	non	3 L	2	76618 Petit-Caux	76665 Sauchay	76155 Canehan 76192 Criel-sur-Mer 76703 Touffreville-sur-Eu	IRSN
Normandie	76	SG	Seine-Maritime	Lait	oui	1 L	2	Toute commune			LDA
Normandie	14	SG	Calvados	Légume feuille	oui	1 kg	1	Toute commune			SCL59
Normandie	27	SG	Eure	Légume feuille	oui	1 kg	1	Toute commune			SCL59
Normandie	50	SIN	CNPE Flamanville	Légume feuille	oui	4 kg	1	50184 Flamanville 50402 Les Pieux 50576 Siouville-Hague 50604 Tréauville		50045 Benoîtville 50222 Grosville 50238 Héauville 50240 Helleville 50480 Saint-Germain-le-Gaillard 50580 Sotteville	IRSN

Région	Département	Type de surveillance	Installation (le cas échéant)	Matrice à prélever	Prélèvement délégué	Quantité	Nombre de prélèvements par an	Communes prioritaires (zone 1)	Communes si impossible en zone 1 (zone 2)	Communes si impossible en zones 1 et 2 (zone 3)	Laboratoire destinataire
Normandie	50	SG	Manche	Légume feuille	oui	1 kg	1	Toute commune			SCL59
Normandie	14	SG	Façade Manche	Poissons	non	5 kg	1	Honfleur			IRSN
Normandie	61	SG	Orne	Légume feuille	oui	1 kg	1	Toute commune			SCL59
Normandie	76	SIN	CNPE Paluel	Légume feuille	oui	4 kg	1	76032 Auberville-la-Manuel 76375 Ingouville ; 76403 Malleville-les-Grès ; 76493 Paluel ; 76651 Saint-Sylvain ; 76655 Saint-Valery-en-Caux 76736 Veulettes-sur-Mer	76646 Saint-Riquier-ès-Plains 76748 Vittefleury	76151 Cailleville 76336 Gueutteville-les-Grès 76407 Manneville-ès-Plains 76613 Saint-Martin-aux-Buneaux 76663 Sassetot-le-Mauconduit 76746 Vinnemerville	IRSN
Normandie	76	SIN	CNPE Penly	Légume feuille	oui	4 kg	1	76618 Petit-Caux	76665 Sauchay	76155 Canehan 76192 Criel-sur-Mer 76703 Touffreville-sur-Eu	IRSN
Normandie	76	SG	Seine-Maritime	Légume feuille	oui	1 kg	1	Toute commune			SCL59
Normandie	50	SIN	Orano La Hague	Poissons	oui	5 kg	3	50041 La Hague (Digulleville) 50041 La Hague (Omonville-la-Petite) 50041 La Hague (Jobourg)	50042 La Hague (Auderville) 50041 La Hague (Beaumont-Hague) ; 50041 La Hague (Eculleville) ; 50041 La Hague (Gréville-Hague) ; 50041 La Hague (Herqueville) ; 50041 La Hague (Omonville-la-Rogue) ; 50041 La Hague (Saint-Germain-des-Vaux) ; 50041 La Hague (Vauville)		IRSN
Normandie	76	SG	Façade Manche	Poissons	non	5 kg	1	Fécamp			IRSN
Normandie	76	SG	Façade Manche	Poissons	non	5 kg	1	Le Tréport			IRSN
Nouvelle-Aquitaine	86	SIN	CNPE Civaux	Animaux d'élevage	non	3 Kg	1	86 320 Civaux			IRSN
Nouvelle-Aquitaine	16	SG	Charente	Lait	oui	1 L	2	Toute commune			LDA
Nouvelle-Aquitaine	17	SG	Charente-	Lait	oui	1 L	2	Toute commune			LDA

Région	Département	Type de surveillance	Installation (le cas échéant)	Matrice à prélever	Prélèvement délégué	Quantité	Nombre de prélèvements par an	Communes prioritaires (zone 1)	Communes si impossible en zone 1 (zone 2)	Communes si impossible en zones 1 et 2 (zone 3)	Laboratoire destinataire
			Maritime								

Région	Département	Type de surveillance	Installation (le cas échéant)	Matrice à prélever	Prélèvement délégué	Quantité	Nombre de prélèvements par an	Communes prioritaires (zone 1)	Communes si impossible en zone 1 (zone 2)	Communes si impossible en zones 1 et 2 (zone 3)	Laboratoire destinataire
Nouvelle-Aquitaine	19	SG	Corrèze	Lait	oui	1 L	2	Toute commune			LDA
Nouvelle-Aquitaine	23	SG	Creuse	Lait	oui	1 L	2	Toute commune			LDA
Nouvelle-Aquitaine	24	SG	Dordogne	Lait	oui	1 L	2	Toute commune			LDA
Nouvelle-Aquitaine	33	SG	Gironde	Lait	oui	1 L	2	Toute commune			LDA
Nouvelle-Aquitaine	40	SG	Landes	Lait	oui	1 L	2	Toute commune			LDA
Nouvelle-Aquitaine	33	SIN	CNPE Blayais	Lait	non	3 L	2	33073 Braud-et-Saint-Louis 33370 Saint-Androny	33389 Saint-Ciers-sur-Gironde 33395 Saint-Estèphe	33006 Anglade 33159 Étauliers ; 33161 Eyrans ; 33314 Pauillac ; 33374 Saint-Aubin-de-Blaye 33456 Saint-Palais 33476 Saint-Seurin-de-Cadourne	IRSN
Nouvelle-Aquitaine	47	SG	Lot-et-Garonne	Lait	oui	1 L	2	Toute commune			LDA
Nouvelle-Aquitaine	64	SG	Pyrénées-Atlantiques	Lait	oui	4 L	2	Toute commune			IRSN
Nouvelle-Aquitaine	79	SG	Deux-Sèvres	Lait	oui	4 L	2	Toute commune			IRSN
Nouvelle-Aquitaine	79	SG	Deux-Sèvres	Lait	oui	1 L	2	Toute commune			LDA
Nouvelle-Aquitaine	86	SIN	CNPE Civaux	Lait	non	3 L	2	86077 Civaux 86131 Lhommaizé 86233 Valdivienne		86059 Chapelle-Viviers 86070 Chauvigny ; 86094 Dienné 86126 Leignes-sur-Fontaine 86285 Verrières	IRSN
Nouvelle-Aquitaine	86	SG	Vienne	Lait	oui	1 L	2	Toute commune			LDA
Nouvelle-Aquitaine	87	SG	Haute-Vienne	Lait	oui	1 L	2	Toute commune			LDA
Nouvelle-Aquitaine	16	SG	Charente	Légume feuille	oui	1 kg	1	Toute commune			SCL33
Nouvelle-Aquitaine	17	SG	Charente-Maritime	Légume feuille	oui	1 kg	1	Toute commune			SCL33
Nouvelle-Aquitaine	19	SG	Corrèze	Légume feuille	oui	1 kg	1	Toute commune			SCL33
Nouvelle-Aquitaine	23	SG	Creuse	Légume feuille	oui	1 kg	1	Toute commune			SCL33
Nouvelle-Aquitaine	24	SG	Dordogne	Légume feuille	oui	1 kg	1	Toute commune			SCL33
Nouvelle-Aquitaine	33	SIN	CNPE Blayais	Légume feuille	oui	4 kg	1	33073 Braud-et-Saint-Louis 33370 Saint-Androny	33389 Saint-Ciers-sur-Gironde 33395 Saint-Estèphe	33006 Anglade 33159 Étauliers 33161 Eyrans 33314 Pauillac 33374 Saint-Aubin-de-Blaye	IRSN

Région	Département	Type de surveillance	Installation (le cas échéant)	Matrice à prélever	Prélèvement délégué	Quantité	Nombre de prélèvements par an	Communes prioritaires (zone 1)	Communes si impossible en zone 1 (zone 2)	Communes si impossible en zones 1 et 2 (zone 3)	Laboratoire destinataire
										17312 Saint-Bonnet-sur-Gironde 33456 Saint-Palais 33476 Saint-Seurin-de-Cadourne 17405 Saint-Sorlin-de-Conac	



Région	Département	Type de surveillance	Installation (le cas échéant)	Matrice à prélever	Prélèvement délégué	Quantité	Nombre de prélèvements par an	Communes prioritaires (zone 1)	Communes si impossible en zone 1 (zone 2)	Communes si impossible en zones 1 et 2 (zone 3)	Laboratoire destinataire
Nouvelle-Aquitaine	33	SG	Gironde	Légume feuille	oui	1 kg	1	Toute commune			SCL33
Nouvelle-Aquitaine	40	SG	Landes	Légume feuille	oui	1 kg	1	Toute commune			SCL33
Nouvelle-Aquitaine	47	SG	Lot-et-Garonne	Légume feuille	oui	1 kg	1	Toute commune			SCL33
Nouvelle-Aquitaine	17	SG	Façade Atlantique	Poissons	non	5 kg	1	Saint-Pierre-d'Oléron			IRSN
Nouvelle-Aquitaine	64	SG	Pyrénées-Atlantiques	Légume feuille	oui	1 kg	1	Toute commune			SCL33
Nouvelle-Aquitaine	33	SG	Façade Atlantique	Poissons	non	5 kg	1	Arcachon			IRSN
Nouvelle-Aquitaine	79	SG	Deux-Sèvres	Légume feuille	oui	1 kg	1	Toute commune			SCL33
Nouvelle-Aquitaine	86	SIN	CNPE Civaux	Légume feuille	oui	4 kg	1	86077 Civaux 86131 Lhommaizé 86233 Valdivienne		86059 Chapelle-Viviers 86070 Chauvigny 86094 Dienné 86126 Leignes-sur-Fontaine 86285 Verrières	IRSN
Nouvelle-Aquitaine	86	SG	Vienne	Légume feuille	oui	1 kg	1	Toute commune			SCL33
Nouvelle-Aquitaine	87	SG	Haute-Vienne	Légume feuille	oui	1 kg	1	Toute commune			SCL33
Occitanie	9	SG	Ariège	Lait	oui	1 L	2	Toute commune			LDA
Occitanie	12	SG	Aveyron	Lait	oui	1 L	2	Toute commune			LDA
Occitanie	11	SIN	Malvesi	Fruit	oui	4 kg	1	11262 Narbonne	11116 Cuxac-d'Aude 11258 Moussan 11353 Saint-Marcel-sur-Aude	11110 Armissan 11110 Vinassan	IRSN
Occitanie	30	SIN	CEA Marcoule	Fruit	oui	4 kg	1	30084 Codolet	30081 Chusclan 30141 Laudun-l'Ardoise 30191 Orsan 30251 Saint-Étienne-des-Sorts	30178 Montfaucon 30254 Saint-Geniès-de-Comolas 30278 Saint-Laurent-des-Arbres	IRSN
Occitanie	31	SG	Haute-Garonne	Lait	oui	1 L	2	Toute commune			LDA
Occitanie	32	SG	Gers	Lait	oui	1 L	2	Toute commune			LDA
Occitanie	34	SG	Hérault	Lait	oui	1 L	2	Toute commune			LDA
Occitanie	11	SIN	ORANO Malvesi	Légume feuille	Oui	1kg	2	11262 Narbonne	11116 Cuxac-d'Aude	11110 Armissan 11110 Vinassan	IRSN

Région	Département	Type de surveillance	Installation (le cas échéant)	Matrice à prélever	Prélèvement délégué	Quantité	Nombre de prélèvements par an	Communes prioritaires (zone 1)	Communes si impossible en zone 1 (zone 2)	Communes si impossible en zones 1 et 2 (zone 3)	Laboratoire destinataire
									11258 Moussan 11353 Saint-Marcel-sur-Aude		

Région	Département	Type de surveillance	Installation (le cas échéant)	Matrice à prélever	Prélèvement délégué	Quantité	Nombre de prélèvements par an	Communes prioritaires (zone 1)	Communes si impossible en zone 1 (zone 2)	Communes si impossible en zones 1 et 2 (zone 3)	Laboratoire destinataire
Occitanie	30	SIN	CEA Marcoule	Lait	non	9 L	2	30084 Codolet	30081 Chusclan 30141 Laudun-l'Ardoise 30191 Orsan 30251 Saint-Étienne-des-Sorts	30178 Montfaucon 30254 Saint-Geniès-de-Comolas 30278 Saint-Laurent-des-Arbres	IRSN
Occitanie	46	SG	Lot	Lait	oui	1 L	2	Toute commune			LDA
Occitanie	48	SG	Lozère	Lait	oui	1 L	2	Toute commune			LDA
Occitanie	65	SG	Hautes-Pyrénées	Lait	oui	1 L	2	Toute commune			LDA
Occitanie	66	SG	Pyrénées-Orientales	Lait	oui	1 L	2	Toute commune			LDA
Occitanie	82	SIN	CNPE Golfech	Lait	non	3 L	2	82049 Donzac 82072 Golfech 82089 Lamagistère 82186 Valence	82165 Saint-Loup	82008 Auvillar ; 82054 Espalais ; 82073 Goudourville ; 82101 Malause ; 82141 Pommevic 82166 Saint-Michel 82175 Saint-Vincent-Lespinnasse	IRSN
Occitanie	81	SG	Tarn	Lait	oui	1 L	2	Toute commune			LDA
Occitanie	82	SG	Tarn-et-Garonne	Lait	oui	1 L	2	Toute commune			LDA
Occitanie	9	SG	Ariège	Légume feuille	oui	1 kg	1	Toute commune			SCL33
Occitanie	9	SG	Ariège	Animaux d'élevage	Non	3 kg	1	Toute commune			IRSN
Occitanie	11	SG	Aude	Légume feuille	oui	1 kg	1	Toute commune			SCL33
Occitanie	12	SG	Aveyron	Légume feuille	oui	1 kg	1	Toute commune			SCL33
Occitanie	30	SIN	CEA Marcoule	Légume feuille	oui	4 kg	1	30084 Codolet	30081 Chusclan 30141 Laudun-l'Ardoise 30191 Orsan 30251 Saint-Étienne-des-Sorts	30178 Montfaucon 30254 Saint-Geniès-de-Comolas 30278 Saint-Laurent-des-Arbres	IRSN
Occitanie	30	SG	Gard	Légume feuille	oui	1 kg	1	Toute commune			SCL33
Occitanie	31	SG	Haute-Garonne	Légume feuille	oui	1 kg	1	Toute commune			SCL33
Occitanie	32	SG	Gers	Légume feuille	oui	1 kg	1	Toute commune			SCL33
Occitanie	34	SG	Hérault	Légume feuille	oui	1 kg	1	Toute commune			SCL33

Région	Département	Type de surveillance	Installation (le cas échéant)	Matrice à prélever	Prélèvement délégué	Quantité	Nombre de prélèvements par an	Communes prioritaires (zone 1)	Communes si impossible en zone 1 (zone 2)	Communes si impossible en zones 1 et 2 (zone 3)	Laboratoire destinataire
Occitanie	11	SIN	Malvesi	Légume racinaire ou tubercule	oui	4 kg	1	11262 Narbonne	11116 Cuxac-d'Aude 11258 Moussan 11353 Saint-Marcel-sur-Aude	11110 Armissan 11110 Vinassan	IRSN
Occitanie	30	SIN	CEA Marcoule	Légume racinaire ou tubercule	oui	4 kg	1	30084 Codolet	30081 Chusclan 30141 Laudun-l'Ardoise 30191 Orsan ; 30251 Saint-Étienne-des-Sorts	30178 Montfaucon 30254 Saint-Geniès-de-Comolas ; 30278 Saint-Laurent-des-Arbres	IRSN
Occitanie	46	SG	Lot	Légume feuille	oui	1 kg	1	Toute commune			SCL33
Occitanie	48	SG	Lozère	Légume feuille	oui	1 kg	1	Toute commune			SCL33
Occitanie	30	SIN	CEA Marcoule	Poissons	oui	5 kg	1	30084 Codolet	30081 Chusclan ; 30141 Laudun-l'Ardoise ; 30191 Orsan ; 30251 Saint-Étienne-des-Sorts	30178 Montfaucon 30254 Saint-Geniès-de-Comolas 30278 Saint-Laurent-des-Arbres	IRSN
Occitanie	65	SG	Hautes-Pyrénées	Légume feuille	oui	1 kg	1	Toute commune			SCL33
Occitanie	66	SG	Pyrénées-Orientales	Légume feuille	oui	1 kg	1	Toute commune			SCL33
Occitanie	81	SG	Tarn	Légume feuille	oui	1 kg	1	Toute commune			SCL33
Occitanie	82	SIN	CNPE Golfech	Légume feuille	oui	4 kg	1	82049 Donzac 82072 Golfech 82089 Lamagistère 82186 Valence	82165 Saint-Loup	82008 Auvillar ; 82054 Espalais 82073 Goudourville 82101 Malause ; 82141 Pommevic ; 82166 Saint-Michel 82175 Saint-Vincent-Lespinasse	IRSN
Occitanie	82	SG	Tarn-et-Garonne	Légume feuille	oui	1 kg	1	Toute commune			SCL33
Pays de la Loire	44	SG	Loire-Atlantique	Lait	oui	1 L	2	Toute commune			LDA
Pays de la Loire	49	SG	Maine-et-Loire	Lait	oui	1 L	2	Toute commune			LDA
Pays de la Loire	53	SG	Mayenne	Lait	oui	4 L	2	Toute commune			IRSN
Pays de la Loire	72	SG	Sarthe	Lait	oui	1 L	2	Toute commune			LDA
Pays de la Loire	85	SG	Vendée	Lait	oui	1 L	2	Toute commune			LDA
Pays de la Loire	44	SG	Loire-Atlantique	Légume feuille	oui	1 kg	1	Toute commune			SCL59
Pays de la Loire	49	SG	Maine-et-Loire	Légume feuille	oui	1 kg	1	Toute commune			SCL59
Pays de la Loire	53	SG	Mayenne	Légume	oui	1 kg	1	Toute commune			SCL59

Région	Département	Type de surveillance	Installation (le cas échéant)	Matrice à prélever	Prélèvement délégué	Quantité	Nombre de prélèvements par an	Communes prioritaires (zone 1)	Communes si impossible en zone 1 (zone 2)	Communes si impossible en zones 1 et 2 (zone 3)	Laboratoire destinataire
				feuille							

Région	Département	Type de surveillance	Installation (le cas échéant)	Matrice à prélever	Prélèvement délégué	Quantité	Nombre de prélèvements par an	Communes prioritaires (zone 1)	Communes si impossible en zone 1 (zone 2)	Communes si impossible en zones 1 et 2 (zone 3)	Laboratoire destinataire
Pays de la Loire	72	SG	Sarthe	Légume feuille	oui	1 kg	1	Toute commune			SCL59
Pays de la Loire	44	SG	Façade Atlantique	Poissons	non	5 kg	1	Pornichet			IRSN
Pays de la Loire	85	SG	Vendée	Légume feuille	oui	1 kg	1	Toute commune			SCL59
Provence-Alpes-Côte d'Azur	6	ZR	Alpes-maritimes	Animaux d'élevage	non	0,5 à 1 kg	1	6023 Breil-sur-Roya ; 6035 Castellar ; 6036 Castillon ; 6057 L'Escarène ; 6062 Fontan ; 6067 Gorbio 6077 Lucéram ; 6083 Menton ; 6091 Peille ; 6092 Peillon ; 6104 Roquebrune-Cap-Martin ; 6113 Sainte-Agnès ; 6132 Saorge ; 6136 Sospel ; 6142 Touët-de-l'Escarène			LDA
Provence-Alpes-Côte d'Azur	4	SG	Alpes-de-Haute-Provence	Lait	oui	1 L	2	Toute commune			LDA
Provence-Alpes-Côte d'Azur	5	SG	Hautes-Alpes	Lait	oui	1 L	2	Toute commune			LDA
Provence-Alpes-Côte d'Azur	6	SG	Alpes-Maritimes	Lait	oui	1 L	2	Toute commune			LDA
Provence-Alpes-Côte d'Azur	6	ZR	Alpes-maritimes	Miel	non	1 kg	1	6023 Breil-sur-Roya ; 6035 Castellar ; 6036 Castillon ; 6057 L'Escarène ; 6062 Fontan ; 6067 Gorbio ; 6077 Lucéram ; 6083 Menton ; 6091 Peille			LDA
Provence-Alpes-Côte d'Azur	6	ZR	Alpes-maritimes	Gibier	non	0,5 à 1 kg	2	6092 Peillon ; 6104 Roquebrune-Cap-Martin ; 6113 Sainte-Agnès 6132 Saorge ; 6136 Sospel 6142 Touët-de-l'Escarène			LDA
Provence-Alpes-Côte d'Azur	13	SG	Bouches-du-Rhône	Lait	oui	1 L	2	Toute commune			LDA
Provence-Alpes-Côte d'Azur	84	SIN	CNPE Tricastin	Fruit	oui	6 kg	1	84019 Bollène	84064 Lapalud	84078 Mondragon	IRSN
Provence-Alpes-Côte d'Azur	83	SIN	CEA Cadarache	Lait	non	3 L	2		83150 Vinon-sur-Verdon	83066 Ginasservis 83113 Saint-Julien	IRSN
Provence-Alpes-Côte d'Azur	84	SIN	CNPE Tricastin	légumes feuilles	oui	1 kg	2	84019 Bollène	84064 Lapalud	84078 Mondragon	IRSN
Provence-Alpes-Côte d'Azur	83	SG	Var	Lait	oui	1 L	2	Toute commune			LDA
Provence-Alpes-Côte d'Azur	84	SG	Vaucluse	Lait	oui	1 L	2	Toute commune			LDA
Provence-Alpes-Côte d'Azur	4	SG	Alpes-de-Haute-	Légume feuille	oui	1 kg	1	Toute commune			SCL13

Région	Département	Type de surveillance	Installation (le cas échéant)	Matrice à prélever	Prélèvement délégué	Quantité	Nombre de prélèvements par an	Communes prioritaires (zone 1)	Communes si impossible en zone 1 (zone 2)	Communes si impossible en zones 1 et 2 (zone 3)	Laboratoire destinataire
			Provence								
<b>Provence-Alpes-Côte d'Azur</b>	5	SG	Hautes-Alpes	Légume feuille	oui	1 kg	1	Toute commune			SCL13
<b>Provence-Alpes-Côte d'Azur</b>	6	SG	Alpes-Maritimes	Légume feuille	oui	1 kg	1	Toute commune			SCL13
<b>Provence-Alpes-Côte d'Azur</b>	13	SG	Bouches-du-Rhône	Légume feuille	oui	1 kg	1	Toute commune			SCL13
<b>Provence-Alpes-Côte d'Azur</b>	6	ZR	Alpes-maritimes	Légume racinaire ou tubercule	oui	1 kg	4	6023 Breil-sur-Roya 6035 Castellar 6036 Castillon 6057 L'Escarène			SCL13
<b>Provence-Alpes-Côte d'Azur</b>	6	ZR	Alpes-maritimes	Plante aromatique	oui	0,5 kg	2	6062 Fontan 6067 Gorbio 6077 Lucéram 6083 Menton 6091 Peille 6092 Peillon 6104 Roquebrune-Cap-Martin 6113 Sainte-Agnès 6132 Saorge 6136 Sospel 6142 Touët-de-l'Escarène			SCL13
<b>Provence-Alpes-Côte d'Azur</b>	26	SIN	CNPE Tricastin	Plante aromatique	oui	4 kg	1	84019 Bollène	84064 Lapalud	84078 Mondragon	IRSN
<b>Provence-Alpes-Côte d'Azur</b>	84	SIN	CNPE Tricastin	Légume racinaire ou tubercule	oui	6 kg	1	84019 Bollène	84064 Lapalud	84078 Mondragon	IRSN
<b>Provence-Alpes-Côte d'Azur</b>	83	SIN	CEA Cadarache	Légume feuille	oui	4 kg	1	84014 Beaumont-de-Pertuis 13099 Saint-Paul-lès-Durance	83150 Vinon-sur-Verdon	83066 Ginasservis 13048 Jouques 83113 Saint-Julien	IRSN
<b>Provence-Alpes-Côte d'Azur</b>	83	SG	Var	Légume feuille	oui	1 kg	1	Toute commune			SCL13
<b>Provence-Alpes-Côte d'Azur</b>	84	SG	Vaucluse	Légume feuille	oui	1 kg	1	Toute commune			SCL13
<b>Provence-Alpes-Côte d'Azur</b>	13	SG	Bouches-du-Rhône	Riz de Camargue	oui	8 kg	1	Arles	Saintes-Maries-de-la-Mer		IRSN
<b>Réunion</b>	974	SG	Réunion	Eau de mer	non	2 L	1	Toute commune			IRSN
<b>Réunion</b>	974	SG	Réunion	Fruit	non	3 kg	1	Toute commune			IRSN
<b>Réunion</b>	974	SG	Réunion	Lait	non	3 L	1	Toute commune			IRSN

### **Annexe 3 – Annexe technique IRSN pour les prélèvements**

Les prélèvements à destination de l'IRSN seront assurés, dans toute la mesure du possible, avant le 24/11 et seront envoyés à l'IRSN avant le 03/12.

Dans le cas où une denrée demandée ne pourrait être prélevée dans le secteur à investiguer (absence de maraichers, cessation d'activité d'un exploitant laitier, etc.), il est possible de la substituer par une autre denrée de même nature (par exemple remplacer la salade par des épinards ou le lait de vache par du lait de chèvre).

D'une manière générale, toute substitution devra être validée au préalable avec le BGIR et l'IRSN et devra être indiquée sur la fiche de prélèvement jointe à l'échantillon envoyé pour analyse.

Les préleveurs renseigneront systématiquement les fiches d'identification de prélèvements afin d'assurer la traçabilité des échantillons et de disposer des informations nécessaires pour les interpréter. Il est obligatoire d'indiquer sur les fiches d'identification de prélèvements :

- le numéro d'identification interne aux services déconcentrés ;
- le type de plan de prélèvements de rattachement : surveillance des installations nucléaires (SIN), zone de rémanence (ZR) ou surveillance générale du territoire (SG) ;
- l'adresse et le géoréférencement (coordonnées géographiques X et Y en degré décimal, type « GPS » du point de prélèvement et, si différent, l'adresse et le géoréférencement du lieu de production, d'élevage ou de pêche ;
- l'installation nucléaire concernée, dans le cas de la surveillance des installations nucléaires.

Les prélèvements transmis à l'IRSN seront envoyés à l'adresse suivante :

IRSN/PSE-ENV/SIRSE/LSE  
BATIMENT B3  
31, RUE DE L'ECLUSE  
78116 LE VESINET CEDEX

#### **FICHES MATRICES DAOA**

LAIT		
<b>Lieu de prélèvement</b>	Surveillance des installations nucléaires Zone de rémanence / Surveillance générale	Ferme Coopérative représentative du département ou ferme. Le choix de l'animal sera réalisé en fonction de la production locale.
<b>Période de prélèvement</b>		Privilégier les périodes de pâturages
<b>Informations à renseigner sur la fiche d'identification</b>		Nom, adresse, latitude et longitude de la ferme ou du centre laitier
<b>Modalités de conservation</b>		Flacons étanches placés en froid positif (2,5°C). La congélation peut être envisagée pour les DROM-COM. <i>NB : L'utilisation de formol comme conservateur est désormais proscrite par la réglementation.</i>
<b>Délais d'envoi</b>		Dans les 24 à 48 h



## VIANDE D'ELEVAGE

Lieu de prélèvement	Abattoir
Période de prélèvement	Non définie
Informations à renseigner sur la fiche d'identification	Nom, adresse, latitude et longitude du lieu d'élevage de la bête <i>NB : L'adresse à indiquer n'est pas celle de l'abattoir mais celle du lieu d'élevage (ou de l'éleveur)</i>
Modalités de conservation	Congélation
Délais envoi	Dans les meilleurs délais

## GIBIER

Lieu de prélèvement	Association de chasse (à privilégier) voire centre d'équarrissage
Période de prélèvement	Périodes de chasse
Informations à renseigner sur la fiche d'identification	Commune, latitude et longitude de la zone de chasse
Modalités de conservation	Congélation
Délais envoi	Dans les meilleurs délais

## POISSON

Lieu de prélèvement	Pêche (Fédération de pêche, ONEMA, IRSTEA,...) <i>NB : Pour les prélèvements de poissons, il convient de respecter la liste rouge des espèces menacées établie par le Comité français de l'UICN et le Muséum national d'Histoire naturelle, en partenariat avec la Société française d'ichtyologie et l'Agence française pour la biodiversité (2019) ainsi que l'arrêté du 08/12/1988 fixant la liste des espèces protégées sur l'ensemble du territoire national.</i>
Période de prélèvement	-
Informations à renseigner sur la fiche d'identification	Latitude et longitude de la zone de pêche <i>NB : Les coordonnées à indiquer ne sont pas celle de la criée mais celles du lieu de pêche</i>
Modalités de conservation	Congélation
Délais envoi	Dans les meilleurs délais

## MIEL

Lieu de prélèvement	Apiculteur
Période de prélèvement	Avril à novembre
Informations à renseigner sur la fiche d'identification	Nom, adresse, latitude et longitude de l'apiculteur
Modalités de conservation	Bocal hermétique à température ambiante
Délais envoi	Dans les meilleurs délais

FICHES MATRICES DAOV

## FRUITS & LEGUMES

Lieu de prélèvement	Producteur (ferme ou maraîcher)	
Période de prélèvement	A maturité	
Informations à renseigner sur la fiche d'identification	Nom, adresse, latitude et longitude du producteur	
Modalités de conservation	Surveillance des installations nucléaires	Sachets plastiques doublés (pour limiter les échanges avec l'air)
	Zone de rémanence / Surveillance générale	Sachets plastiques doublés placés en froid positif (2,5°C)
Délais d'envoi	Dans les 24 à 48 h	

## PLANTES AROMATIQUES

Lieu de prélèvement	Producteur (ferme ou maraîcher)
Période de prélèvement	A maturité
Informations à renseigner sur la fiche d'identification	Nom, adresse, latitude et longitude du producteur
Modalités de conservation	Sachets plastiques
Délais envoi	Dans les meilleurs délais

## CEREALES

Lieu de prélèvement	Coopérative ou producteur
Période de prélèvement	A maturité <i>NB : Seul le grain est à prélever</i>
Informations à renseigner sur la fiche d'identification	Nom, adresse, latitude et longitude du producteur
Modalités de conservation	Sachets plastiques ou bocal hermétique
Délais envoi	Dans les meilleurs délais

## VIN & AUTRES BOISSONS

Lieu de prélèvement	Viticulteur
Période de prélèvement	Prélèvement à effectuer sur le vin de l'année N-1
Informations à renseigner sur la fiche d'identification	Nom, adresse, latitude et longitude du viticulteur
Modalités de conservation	Bouteille étanche à température ambiante
Délais envoi	Dans les meilleurs délais

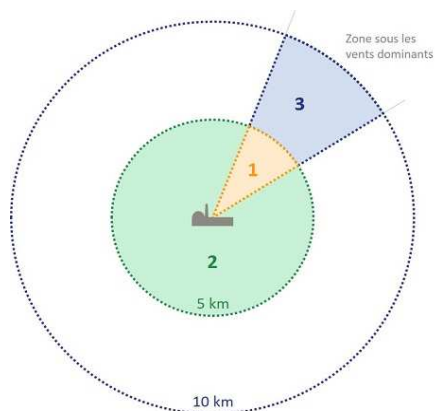
### Aide à la détermination des lieux de prélèvement

Pour déterminer les stations de prélèvement à retenir pour ce volet de la surveillance, il convient de se référer à la liste des lieux de prélèvement transmise annuellement ainsi que les cartographies et les roses des vents autour de chaque installation nucléaire.

Les prélèvements seront réalisés, par ordre de priorité :

- 1) dans les communes situées dans un rayon de 0 à 5 km sous les vents dominants (zone 1)
- 2) si la denrée recherchée n'est pas produite dans la zone 1, à défaut dans une autre commune située à moins de 5 km de l'installation nucléaire (zone 2)
- 3) si la denrée recherchée n'est pas produite dans les zones 1 et 2, à défaut, dans une commune située entre 5 et 10 km du site, sous les vents dominants (zone 3)

selon le schéma théorique ci-dessous (merci de se référer aux zones sous le vent spécifiques des sites et de tenir compte de la distance des zones 1, 2 et 3) :



**Figure 1 : Zones de prélèvement privilégiées pour la surveillance des installations nucléaires (1 > 2 > 3)**

## Zones sous le vent pour les sites nucléaires (rose des vents)

### 1.1 Région Auvergne – Rhône - Alpes

- Surveillance à proximité du CNPE du TRICASTIN (26)

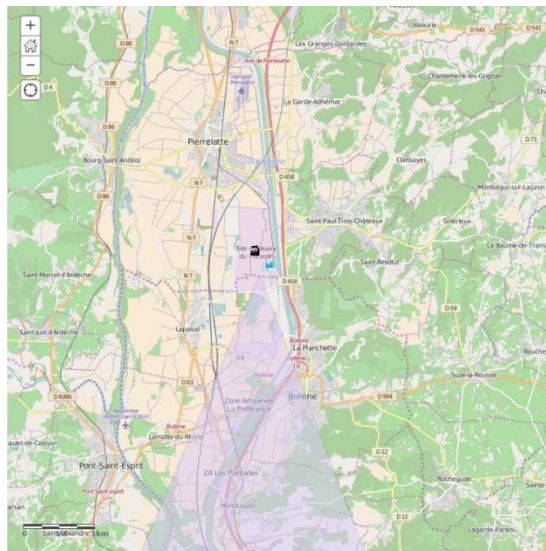
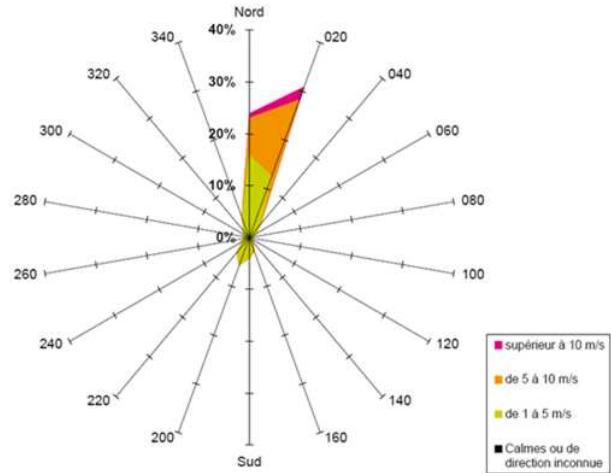
Les prélèvements seront effectués au plus proche de l'installation nucléaire, dans un rayon de 5 km (voire 10 km) et sous les vents dominants :

- Secteur Sud – Sud-ouest : Bollène

Départements à investiguer : **26, 84**

*N.B. : Les roses des vents indiquent la direction d'où vient le vent et non pas la direction vers où va le vent.*

FREQUENCE DES VITESSES DE VENT EN FONCTION DE LA DIRECTION - NIVEAU 10 m - Période : du 20020801 au 20120801



- Surveillance à proximité du CNPE du BUGEY (01)

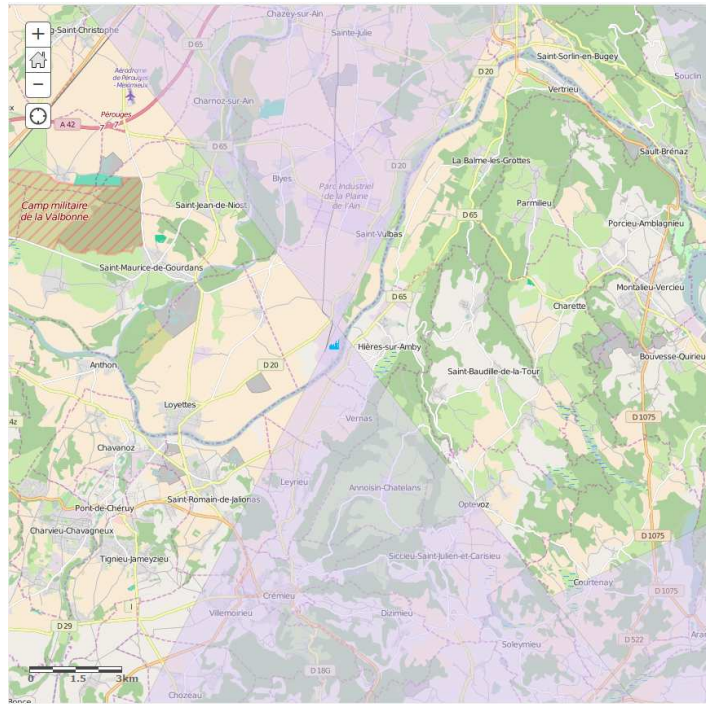
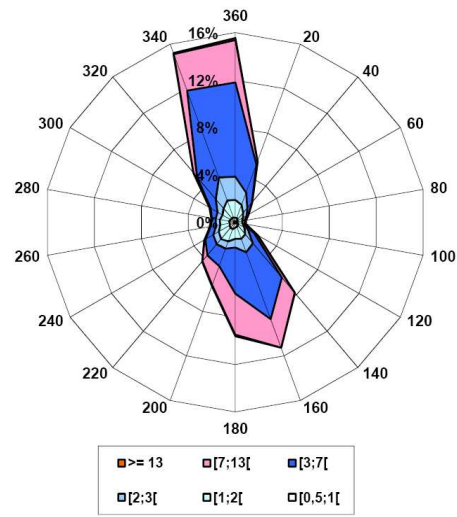
Les prélèvements seront effectués au plus proche de l'installation nucléaire, dans un rayon de 5 km (voire 10 km) et sous les vents dominants :

- Secteur Sud : Leyrieu

Départements à investiguer : **01, 38**

N.B. : Les roses des vents indiquent la direction d'où vient le vent et non pas la direction vers où va le vent.

Rose de vent toutes conditions, à 100 m  
1999-2008



- Surveillance à proximité du CNPE de CRUAS (07)

Les prélèvements seront effectués au plus proche de l'installation nucléaire, dans un rayon de 5 km (voire 10 km) et sous les vents dominants :

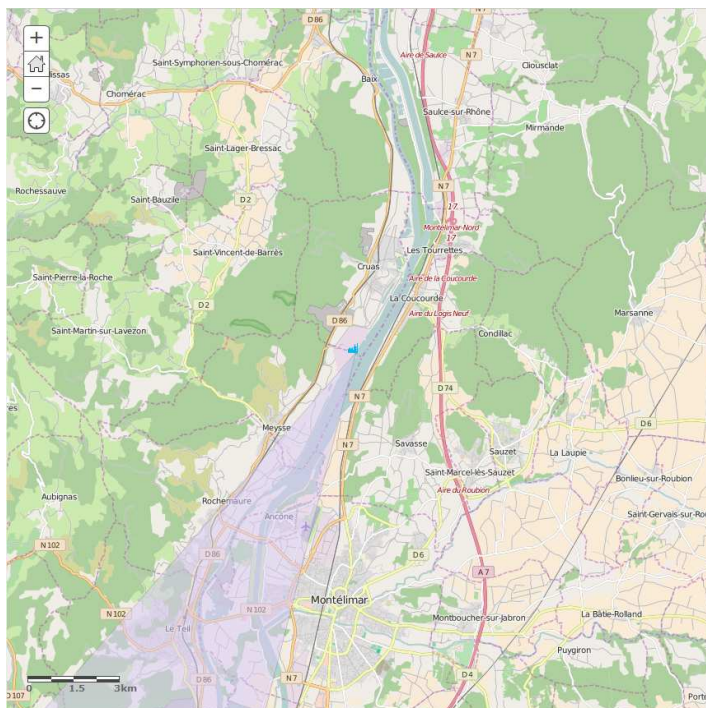
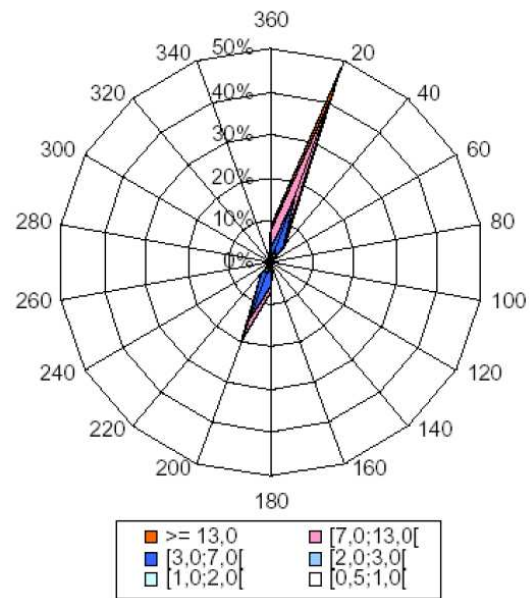
- Secteur Sud-ouest : Rochemaure

Département à investiguer : **07**

Autre département potentiel à investiguer : **26**

*N.B. : Les roses des vents indiquent la direction d'où vient le vent et non pas la direction vers où va le vent.*

Rose de vent toutes conditions, à 100 M  
1994-2003



- Surveillance à proximité du site Orano du TRICASTIN (26)

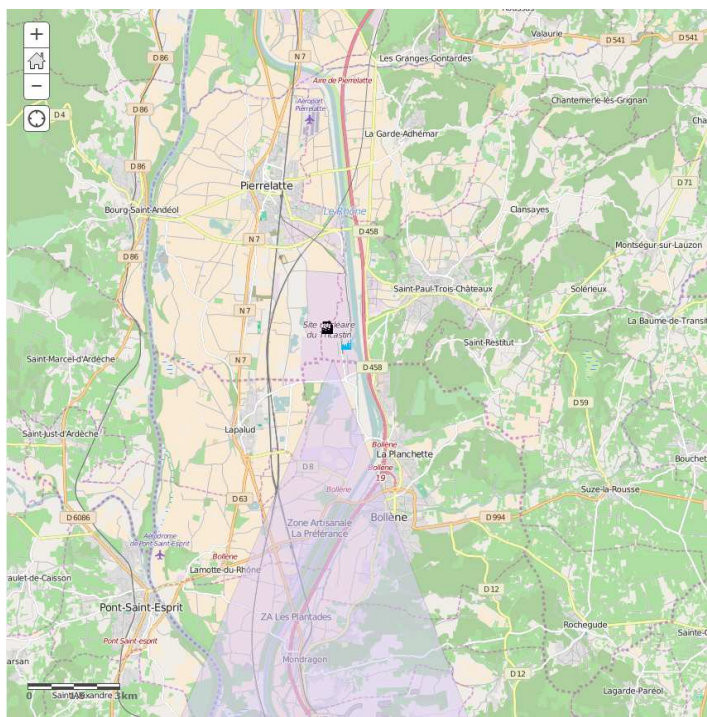
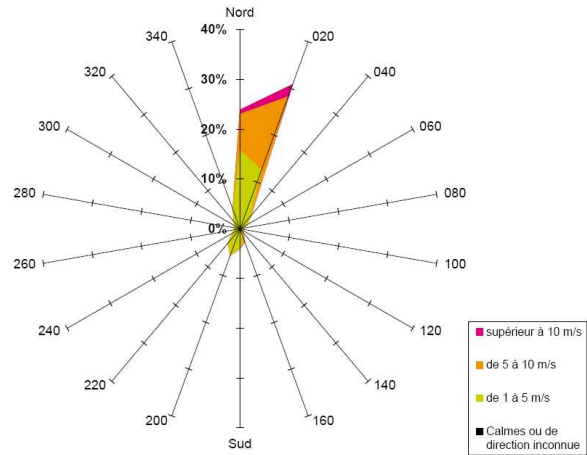
Les prélèvements seront effectués au plus proche des installations nucléaires, dans un rayon de 5 km (voire 10 km) et sous les vents dominants :

• Sud – Sud-ouest : Pierrelatte

Départements à investiguer : **26, 84**

*N.B. : Les roses des vents indiquent la direction d'où vient le vent et non pas la direction vers où va le vent.*

FREQUENCE DES VITESSES DE VENT EN FONCTION DE LA DIRECTION - NIVEAU 10 m - Période : du 20020801 au 20120801



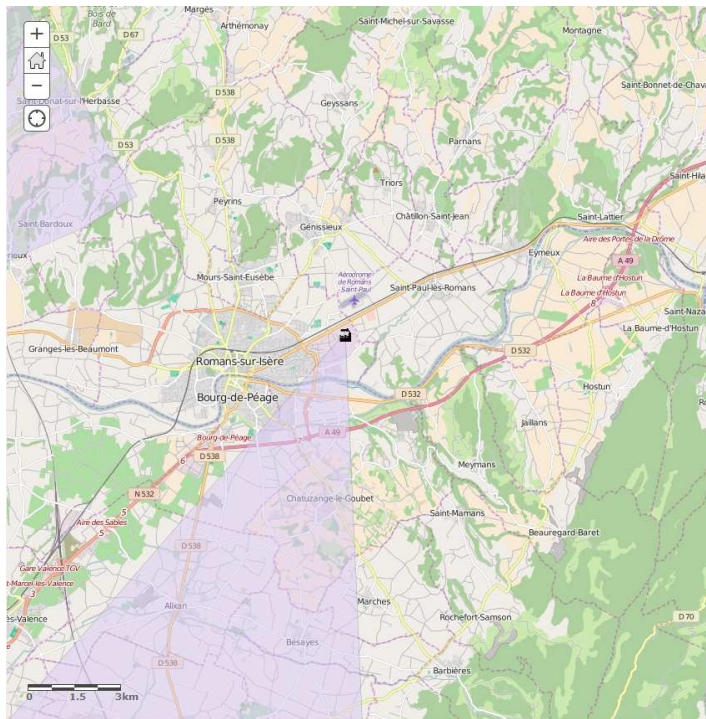
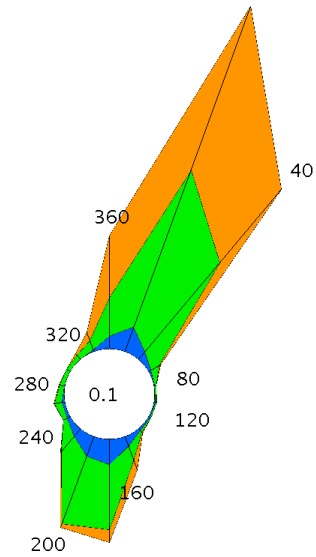
- Surveillance à proximité du site de Framatome ROMANS (26)

Les prélèvements seront effectués au plus proche de l'installation nucléaire, dans un rayon de 5 km (voire 10 km) et sous les vents dominants :

- Secteur Sud-ouest : Alixan

Département à investiguer : **26**

*N.B. : Les roses des vents indiquent la direction d'où vient le vent et non pas la direction vers où va le vent.*





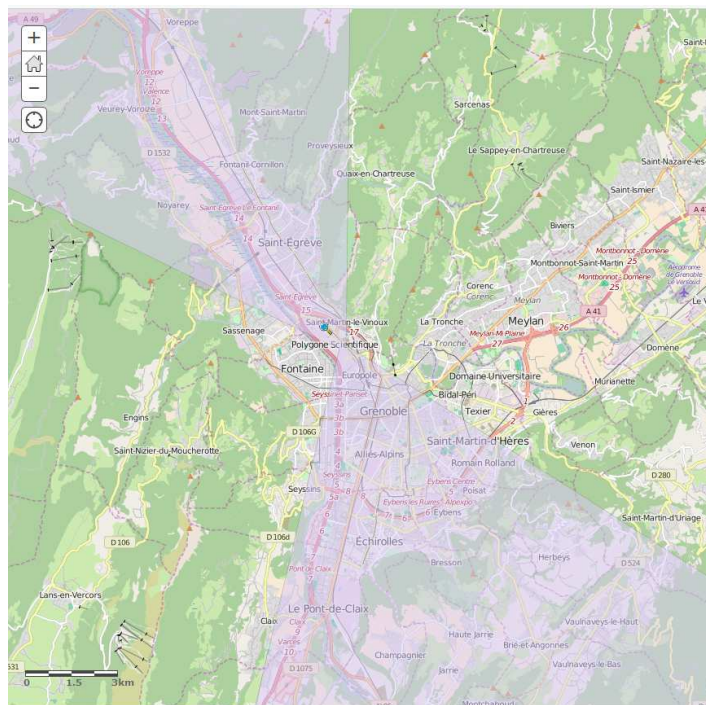
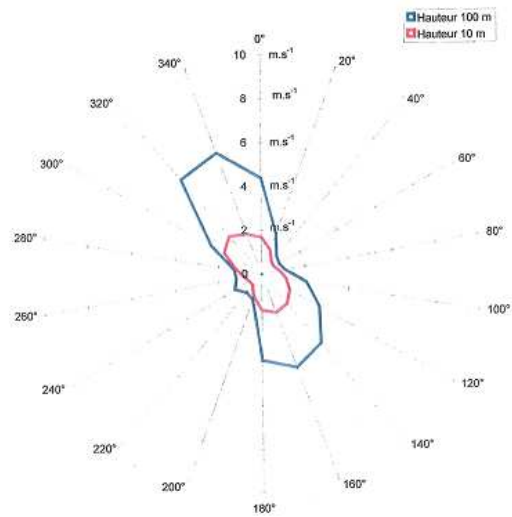
- Surveillance à proximité de l'INSTITUT LAUE-LANGEVIN (ILL) et du CEA GRENOBLE (38)

Les prélèvements seront effectués au plus proche de l'installation nucléaire, dans un rayon de 5 km (voire 10 km) et sous les vents dominants :

- Secteur Nord-ouest ou Sud-est : Grenoble

Département à investiguer : **38**

*N.B. : Les roses des vents indiquent la direction d'où vient le vent et non pas la direction vers où va le vent.*



- Surveillance à proximité du CNPE de SAINT-ALBAN (38)

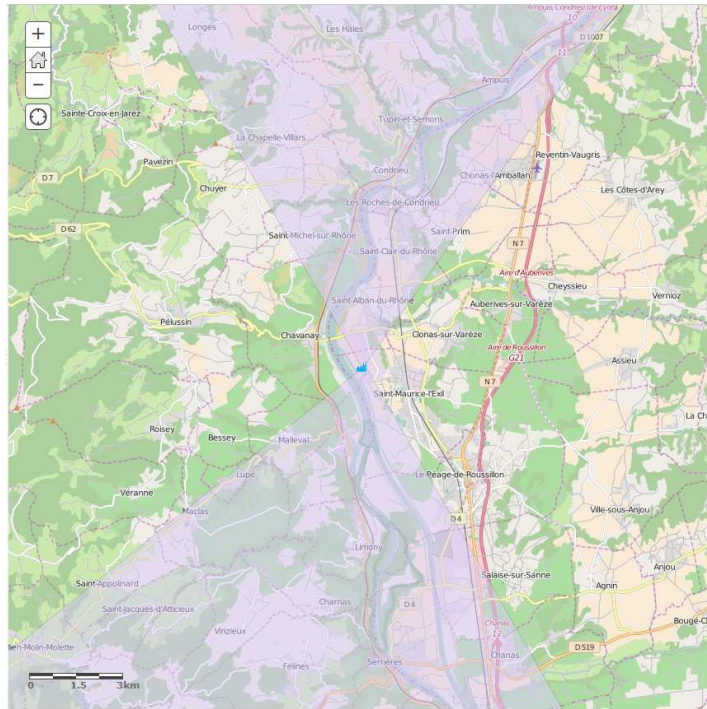
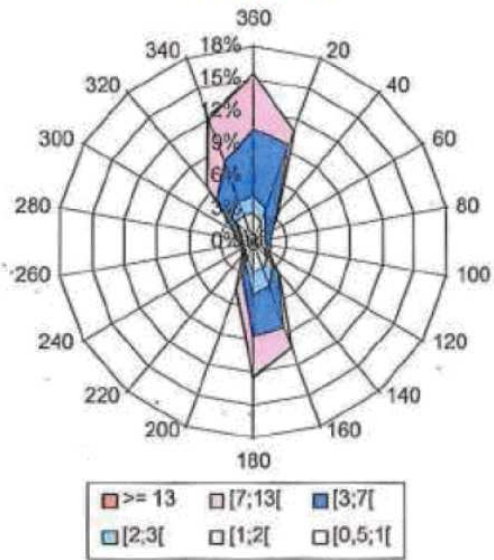
Les prélèvements seront effectués au plus proche de l'installation nucléaire, dans un rayon de 5 km (voire 10 km) et sous les vents dominants :

- Secteur Nord ou Sud : Saint-Pierre-de-Bœuf

Départements à investiguer : **38, 07, 42, 69**

*N.B. : Les roses des vents indiquent la direction d'où vient le vent et non pas la direction vers où va le vent.*

**Rose des vents toutes conditions à 100 m – Période 2000-2009**



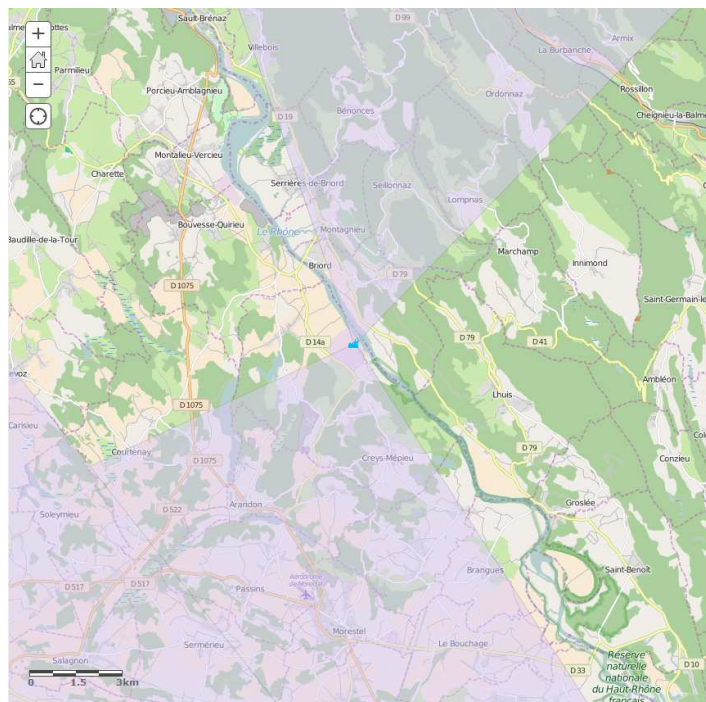
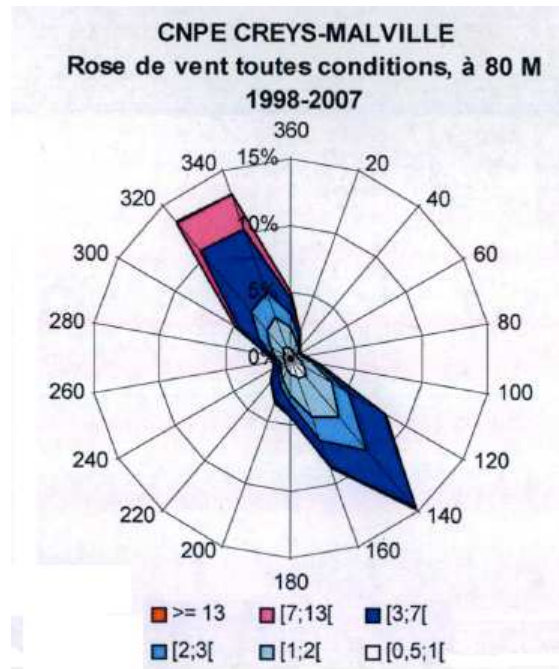
- Surveillance à proximité du CNPE de CREYS-MALVILLE (38)

Les prélèvements seront effectués au plus proche de l'installation nucléaire, dans un rayon de 5 km (voire 10 km) et sous les vents dominants :

- Secteur Nord-ouest ou Sud-est :  
Saint-Victor-de-Morestel

Départements à investiguer : **38, 01**

*N.B. : Les roses des vents indiquent la direction d'où vient le vent et non pas la direction vers où va le vent.*

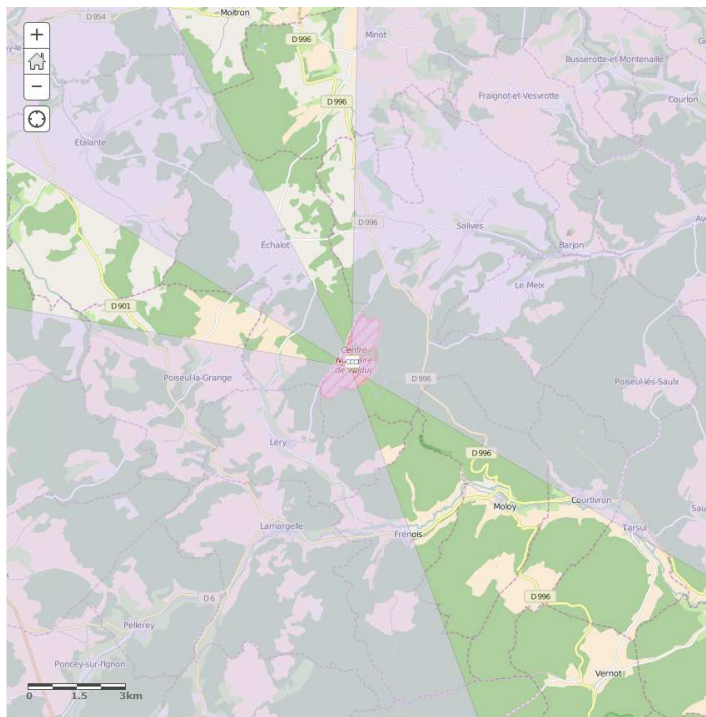
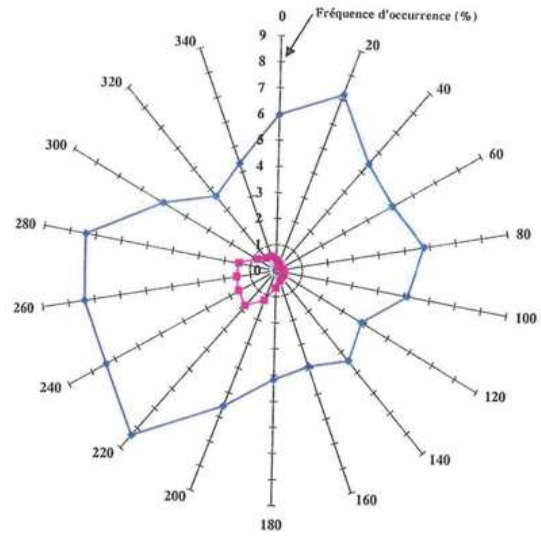


## 1.2 Région BOURGOGNE-FRANCHE-COMTE

- Surveillance à proximité du CEA VALDUC (21)

Les prélèvements seront effectués au plus proche de l'installation nucléaire, dans un rayon de 5 km (voire 10 km) et sous les vents dominants :  
pour Sud-ouest et Nord-ouest: Lamargelle

Département à investiguer : **21**  
*N.B. : Les roses des vents indiquent la direction d'où vient le vent et non pas la direction vers où va le vent.*



### 1.3 Région BRETAGNE

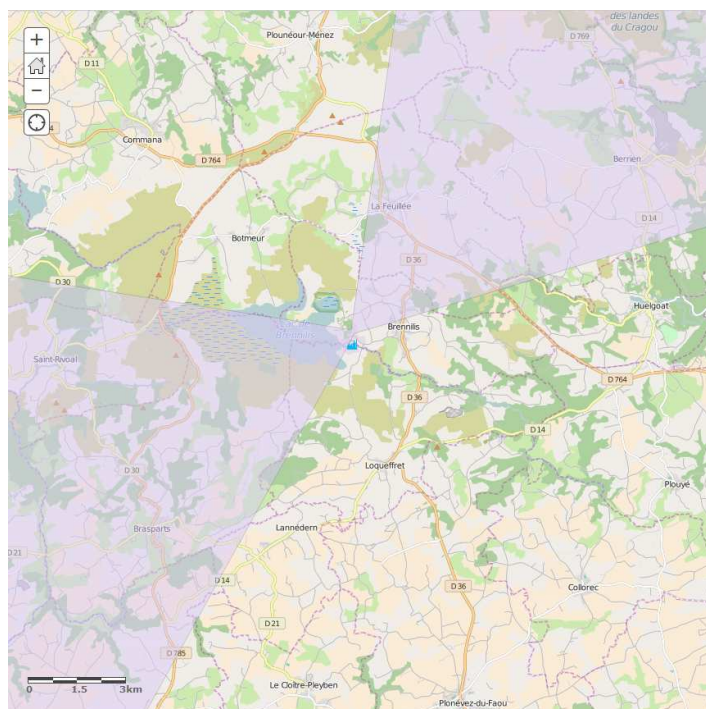
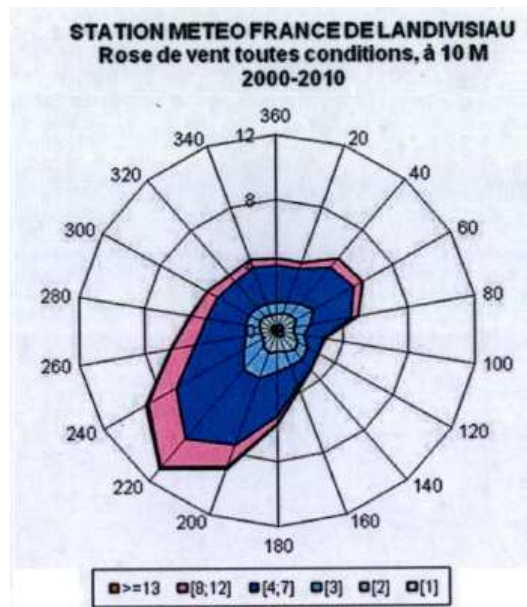
- Surveillance à proximité du CNPE de BRENNILIS (29)

Les prélèvements seront effectués au plus proche de l'installation nucléaire, dans un rayon de 5 km (voire 10 km) et sous les vents dominants :

- Secteur Nord-est : Brennilis

Département à investiguer : **29**

*N.B. : Les roses des vents indiquent la direction d'où vient le vent et non pas la direction vers où va le vent.*

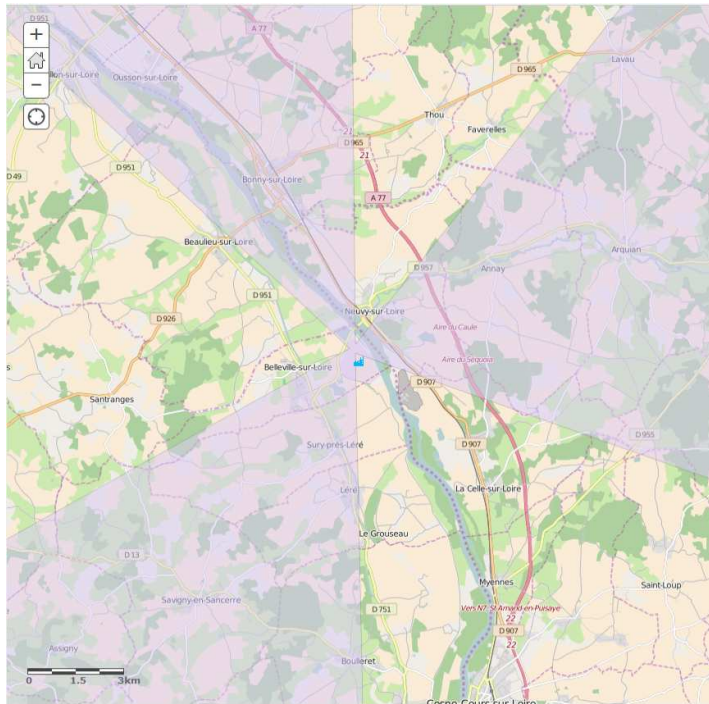
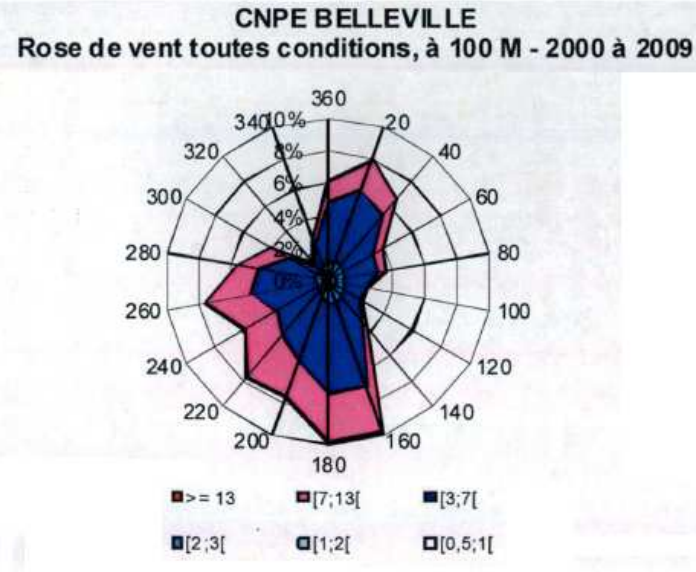


## 1.4 Région CENTRE-VAL-DE-LOIRE

- Surveillance à proximité du CNPE de BELLEVILLE-SUR-LOIRE (18)

Les prélèvements seront effectués au plus proche de l'installation nucléaire, dans un rayon de 5 km (voire 10 km) et sous les vents dominants :  
 r Sud-ouest ou Nord-Est : Sury-Près-Léré

Départements à investiguer : **18, 45, 58**  
*N.B. : Les roses des vents indiquent la direction d'où vient le vent et non pas la direction vers où va le vent.*



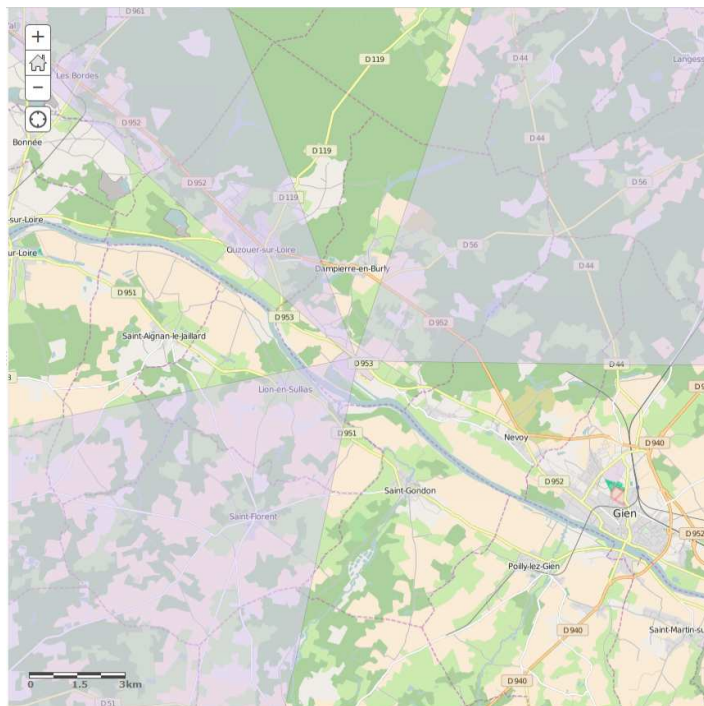
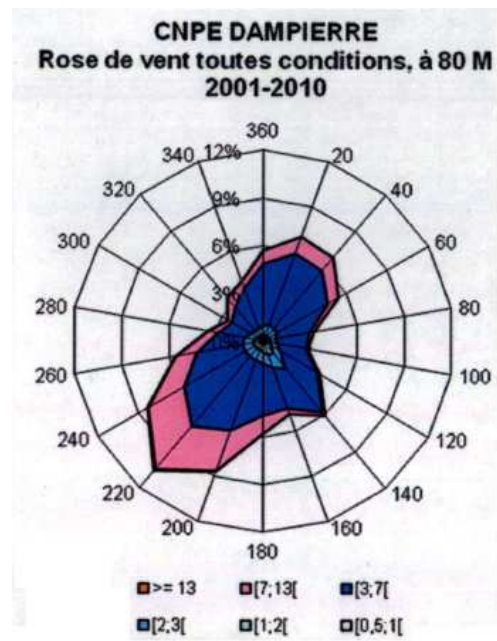
- Surveillance à proximité du CNPE de DAMPIERRE-EN-BURLY (45)

Les prélèvements seront effectués au plus proche de l'installation nucléaire, dans un rayon de 5 km (voire 10 km) et sous les vents dominants :

- Secteur Nord-est ou Sud-Ouest : Dampierre-en-Burly

Département à investiguer : **45**

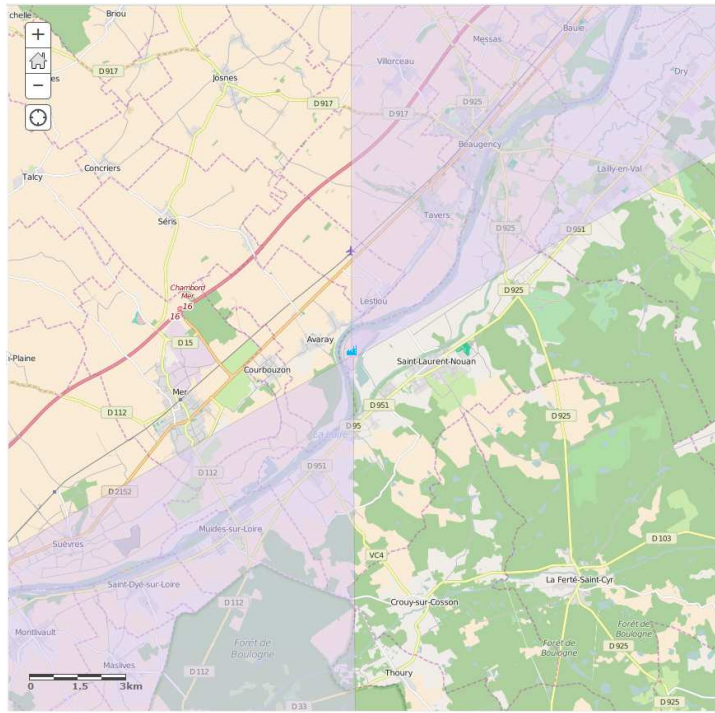
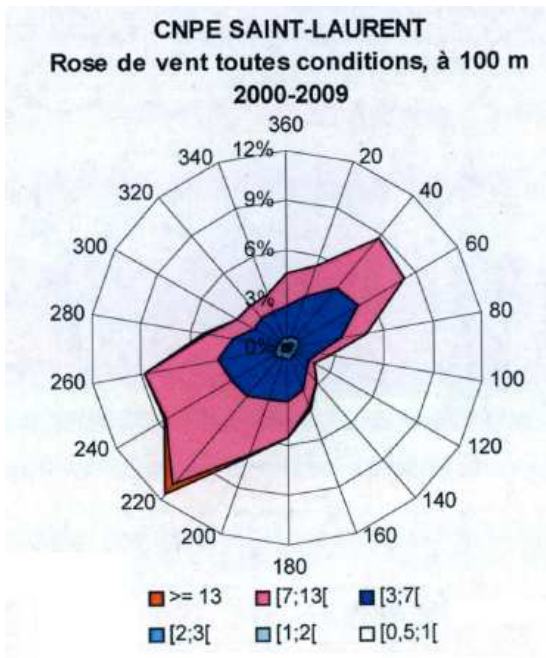
*N.B. : Les roses des vents indiquent la direction d'où vient le vent et non pas la direction vers où va le vent.*



- Surveillance à proximité du CNPE de SAINT-LAURENT-DES-EAUX (41)

Les prélèvements seront effectués au plus proche de l'installation nucléaire, dans un rayon de 5 km (voire 10 km) et sous les vents dominants :  
 r Sud-ouest ou Nord-Est : Muides-sur-Loire

Départements à investiguer : **41, 45**  
*N.B. : Les roses des vents indiquent la direction d'où vient le vent et non pas la direction vers où va le vent.*





- Surveillance à proximité du CNPE de CHINON (37)

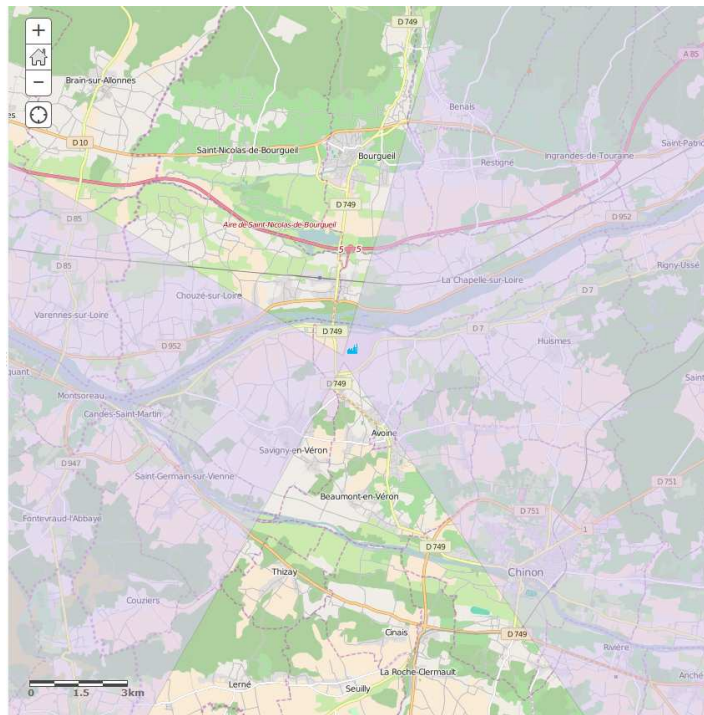
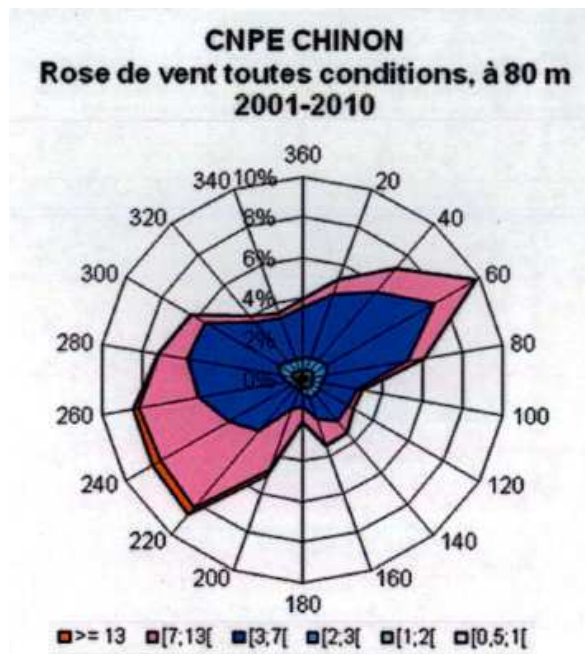
Les prélèvements seront effectués au plus proche de l'installation nucléaire, dans un rayon de 5 km (voire 10 km) et sous les vents dominants :

- Secteur Nord-est ou Sud-Ouest : La Chapelle-sur-Loire

Département à investiguer : **37**

Autre département potentiel à investiguer : **49**

*N.B. : Les roses des vents indiquent la direction d'où vient le vent et non pas la direction vers où va le vent.*



## 1.5 Région GRAND-EST

- Surveillance à proximité du CNPE de CATTENOM (57)

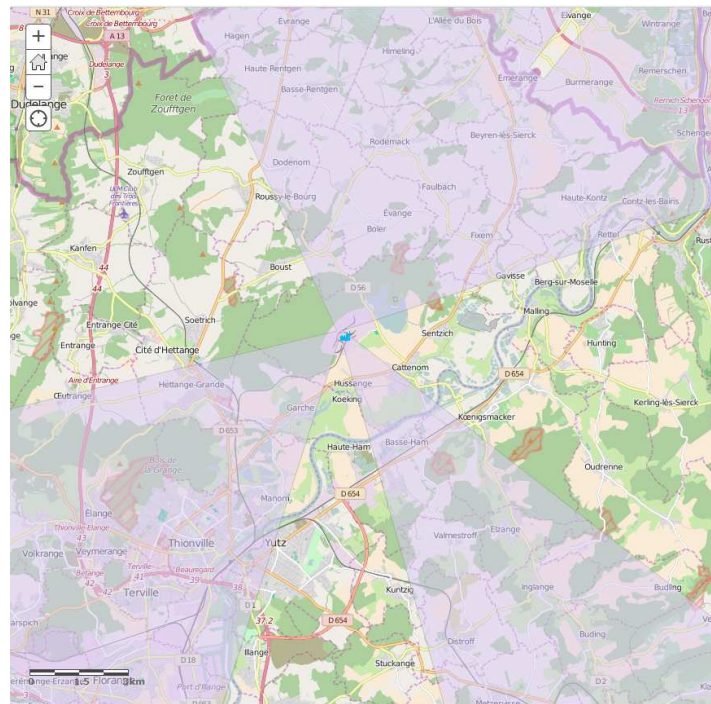
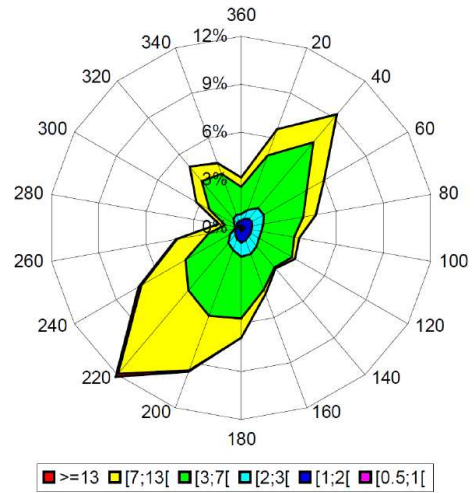
Les prélèvements seront effectués au plus proche de l'installation nucléaire, dans un rayon de 5 km (voire 10 km) et sous les vents dominants :

- Secteur Nord-est ou Sud-ouest: Fixem

Département à investiguer : **57**

*N.B. : Les roses des vents indiquent la direction d'où vient le vent et non pas la direction vers où va le vent.*

Rose des vents à 100 m pour toutes conditions météorologiques  
Janvier 1997 à décembre 2006



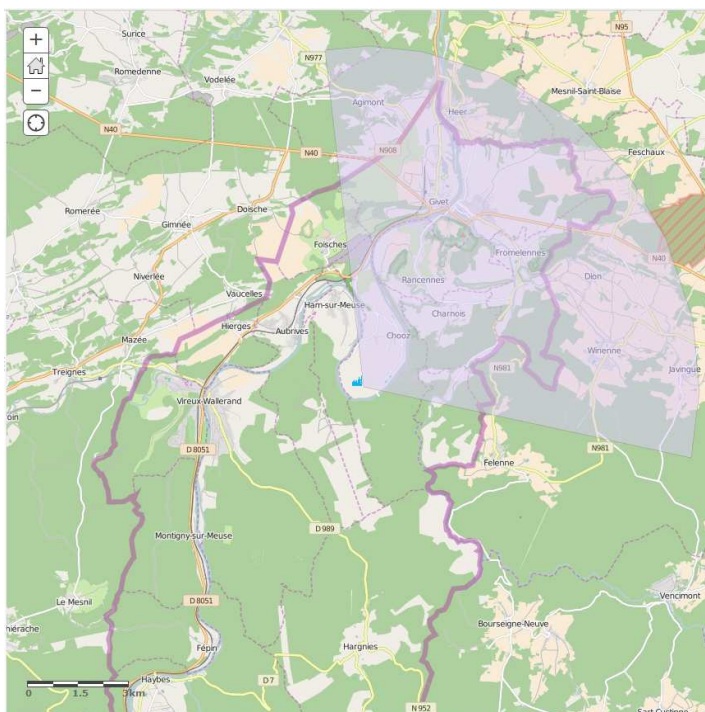
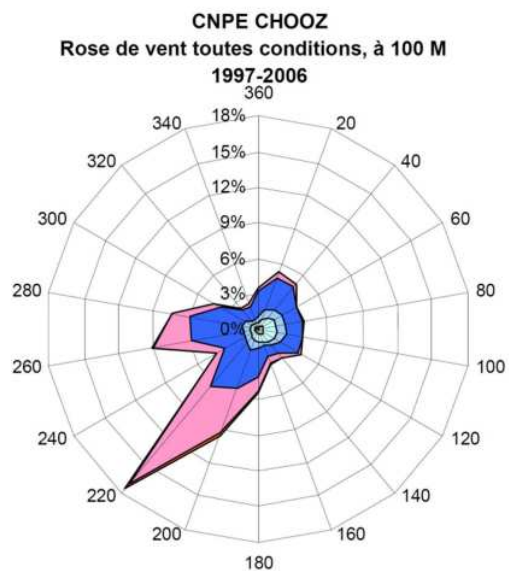
- Surveillance à proximité du CNPE de CHOOZ (08)

Les prélèvements seront effectués au plus proche de l'installation nucléaire, dans un rayon de 5 km (voire 10 km) et sous les vents dominants :

- Secteur nord-est : Rancennes

Département à investiguer : **08**

*N.B. : Les roses des vents indiquent la direction d'où vient le vent et non pas la direction vers où va le vent.*



- Surveillance à proximité du CNPE de NOGENT-SUR-SEINE (10)

Les prélèvements seront effectués au plus proche de l'installation nucléaire, dans un rayon de 5 km (voire 10 km) et sous les vents dominants :

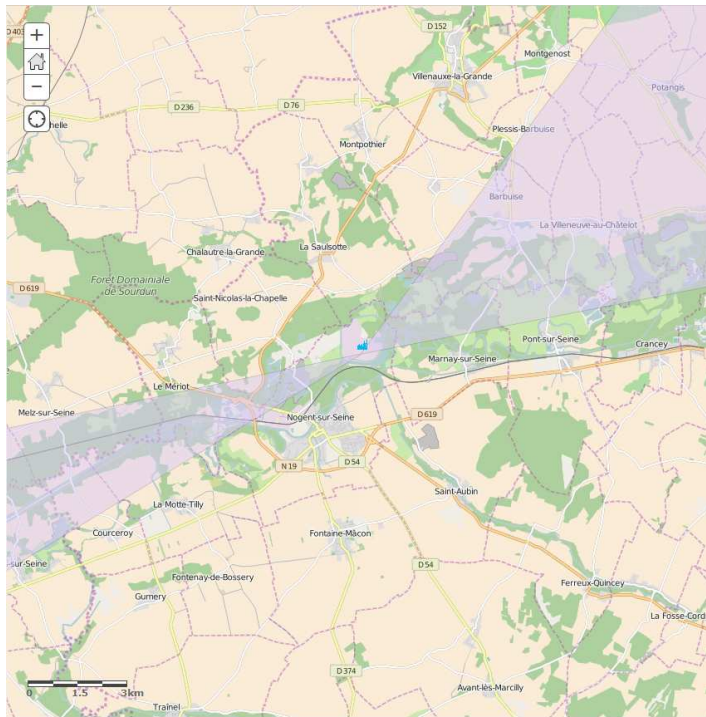
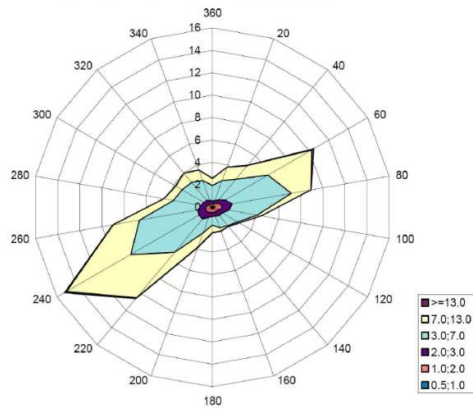
- Secteur Nord-est ou Sud-Ouest:  
Pont-sur-Seine

Département à investiguer : **10, 51**

Autre département potentiel à investiguer : **77**

*N.B. : Les roses des vents indiquent la direction d'où vient le vent et non pas la direction vers où va le vent.*

Rose des vents mesurés à 100 m entre 1997 et 2006 à Nogent, toutes conditions météorologiques (m/s)



- Surveillance à proximité du CNPE de FESSENHEIM (68)

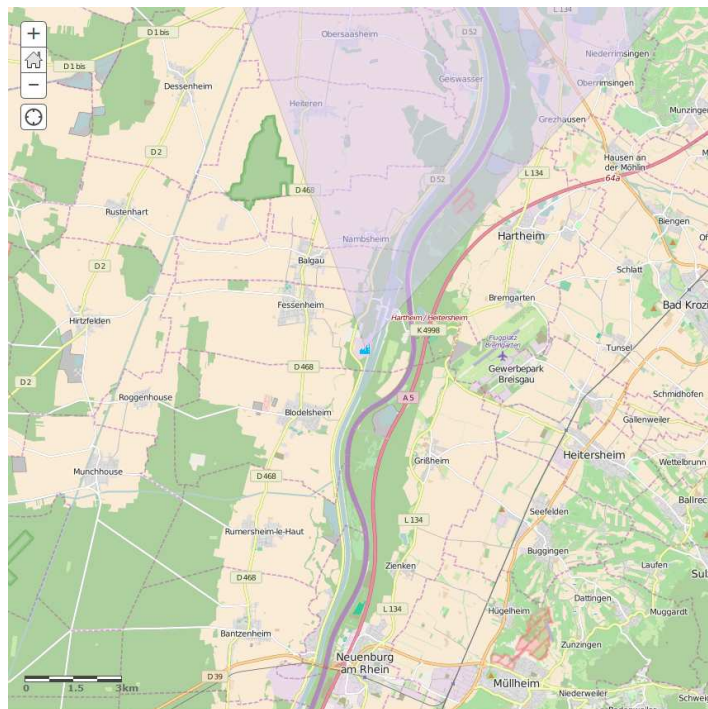
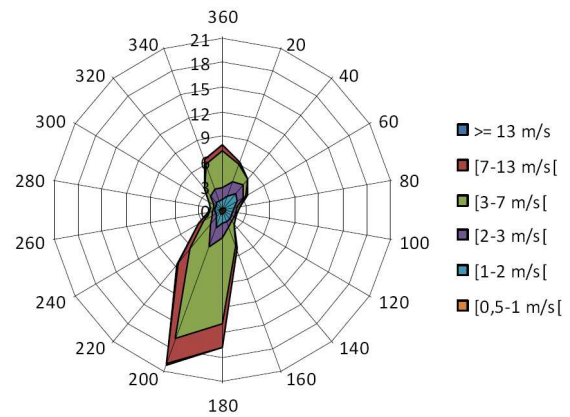
Les prélèvements seront effectués au plus proche de l'installation nucléaire, dans un rayon de 5 km (voire 10 km) et sous les vents dominants :

- Secteur Nord Nord-est : Geiswasser

Département à investiguer : **68**

*N.B. : Les roses des vents indiquent la direction d'où vient le vent et non pas la direction vers où va le vent.*

Rose des vents toutes conditions à 67 m  
Fessenheim 1999-2009



## 1.6 Région HAUTS-DE-FRANCE

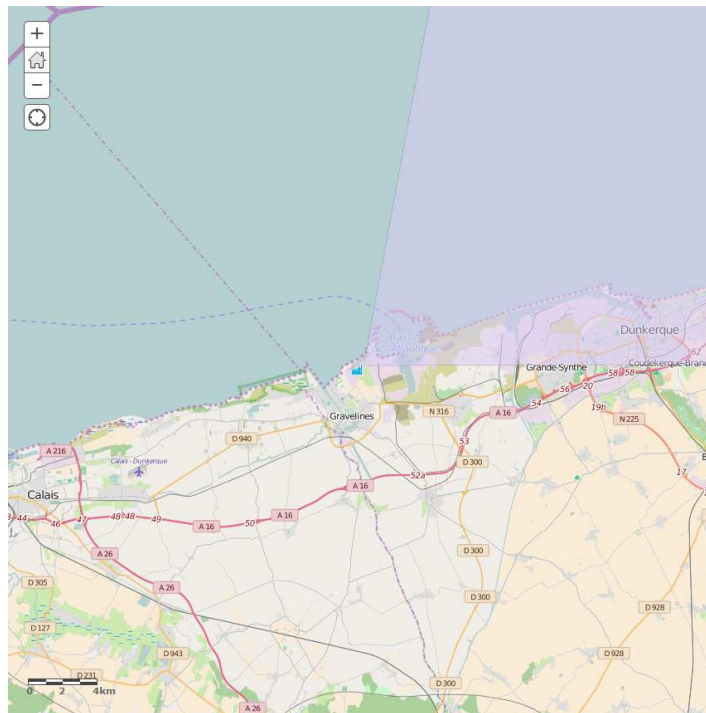
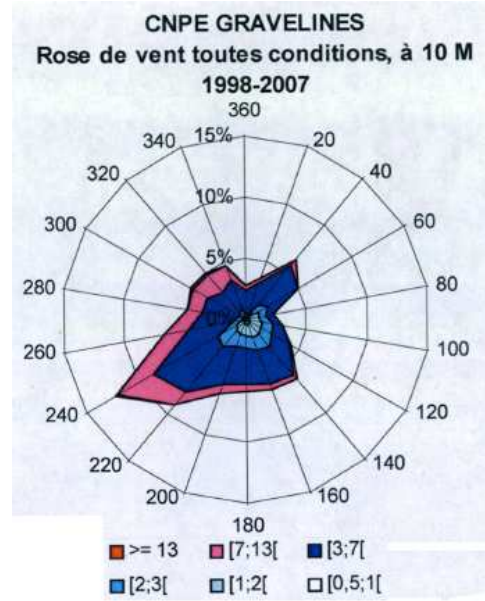
- Surveillance à proximité du CNPE de GRAVELINES (59)

Les prélèvements seront effectués au plus proche de l'installation nucléaire, dans un rayon de 5 km (voire 10 km) et sous les vents dominants :

- Secteur Est : Grande-Synthe

Département à investiguer : **59**

*N.B. : Les roses des vents indiquent la direction d'où vient le vent et non pas la direction vers où va le vent.*



## 1.7 Région ILE-DE-FRANCE

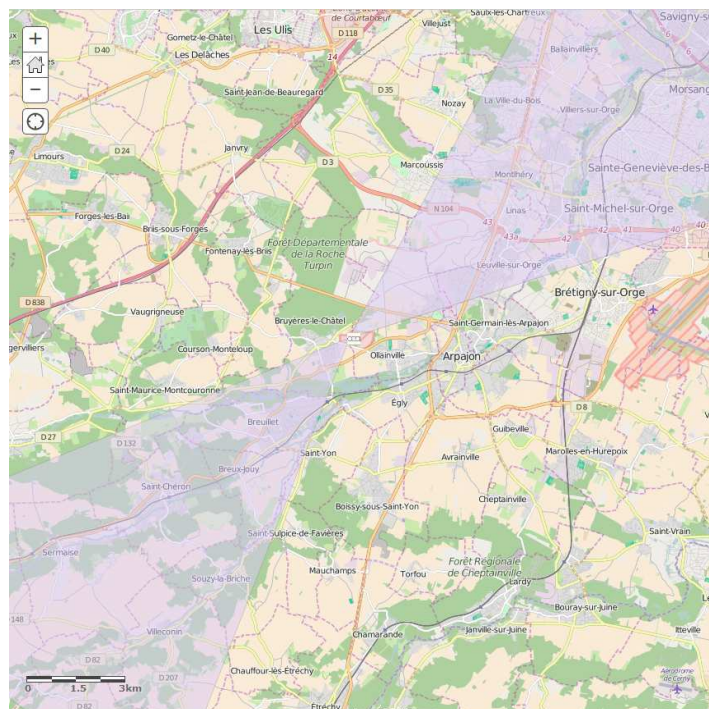
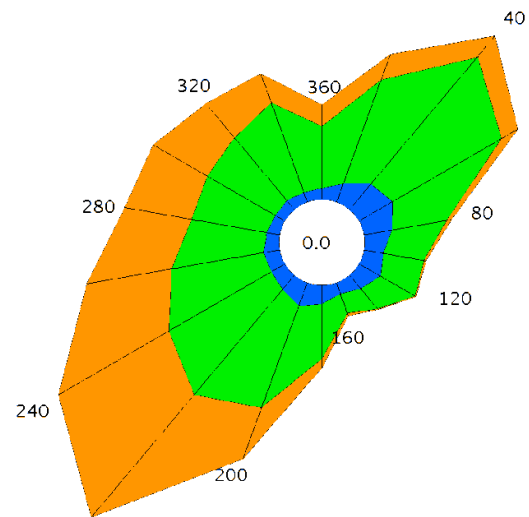
- Surveillance à proximité du CEA BRUYERES-LE-CHATEL (91)

Les prélèvements seront effectués au plus proche de l'installation nucléaire, dans un rayon de 5 km (voire 10 km) et sous les vents dominants :

- Secteur Nord-est ou Sud-Ouest :  
Ollainville

Département à investiguer : **91**

*N.B. : Les roses des vents indiquent la direction d'où vient le vent et non pas la direction vers où va le vent.*



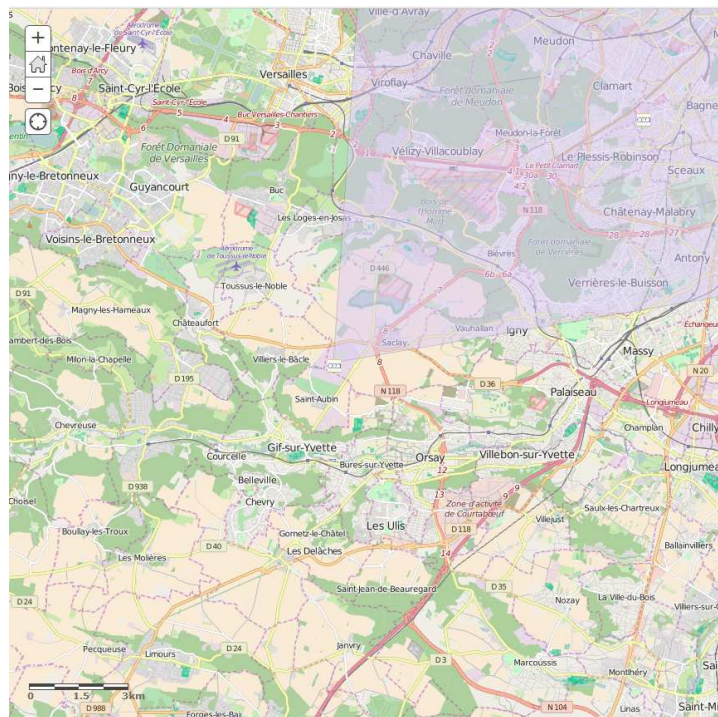
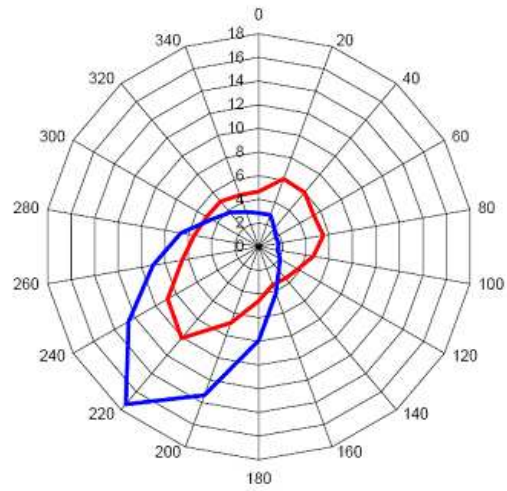
- Surveillance à proximité du CEA SACLAY (91)

Les prélèvements seront effectués au plus proche de l'installation nucléaire, dans un rayon de 5 km (voire 10 km) et sous les vents dominants :

• Nord-est : Jouy-en-Josas

Départements à investiguer : **91, 78**

*N.B. : Les roses des vents indiquent la direction d'où vient le vent et non pas la direction vers où va le vent.*





## 1.8 Région NORMANDIE

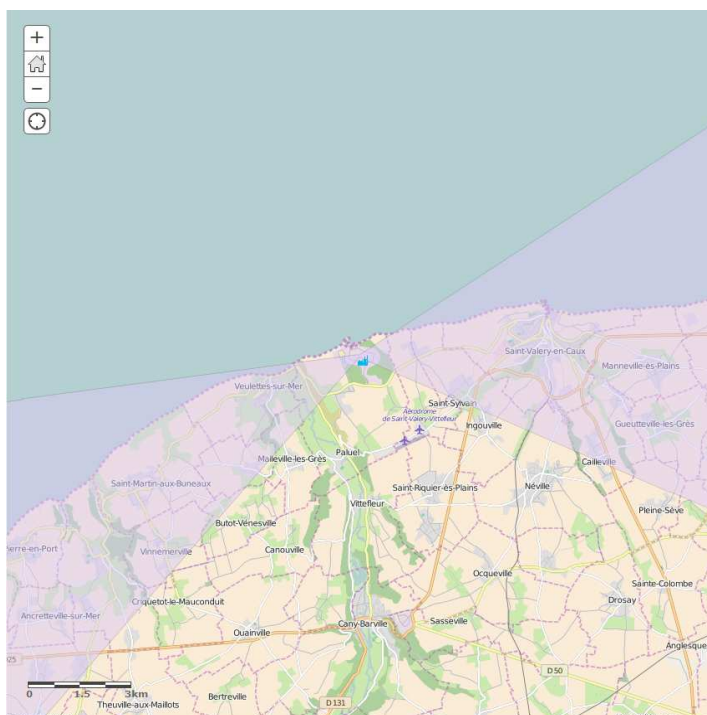
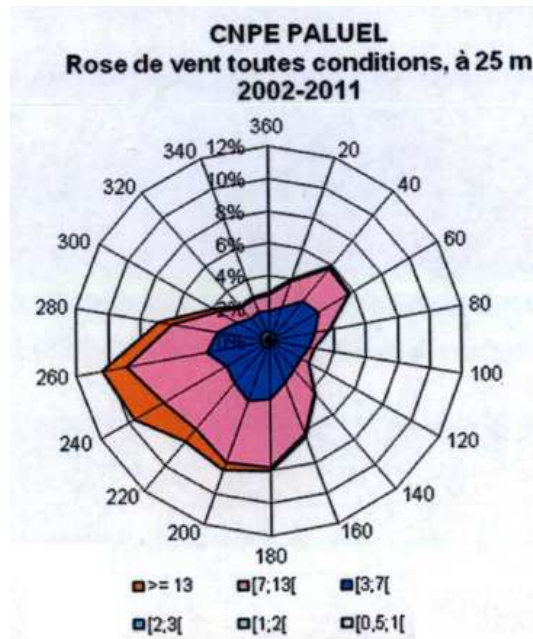
- Surveillance à proximité du CNPE de PALUEL (76)

Les prélèvements seront effectués au plus proche de l'installation nucléaire, dans un rayon de 5 km (voire 10 km) et sous les vents dominants :

- Secteur Est-Nord-est ou Sud-Ouest :  
Saint-Valéry-en-Caux

Département à investiguer : **76**

*N.B. : Les roses des vents indiquent la direction d'où vient le vent et non pas la direction vers où va le vent.*



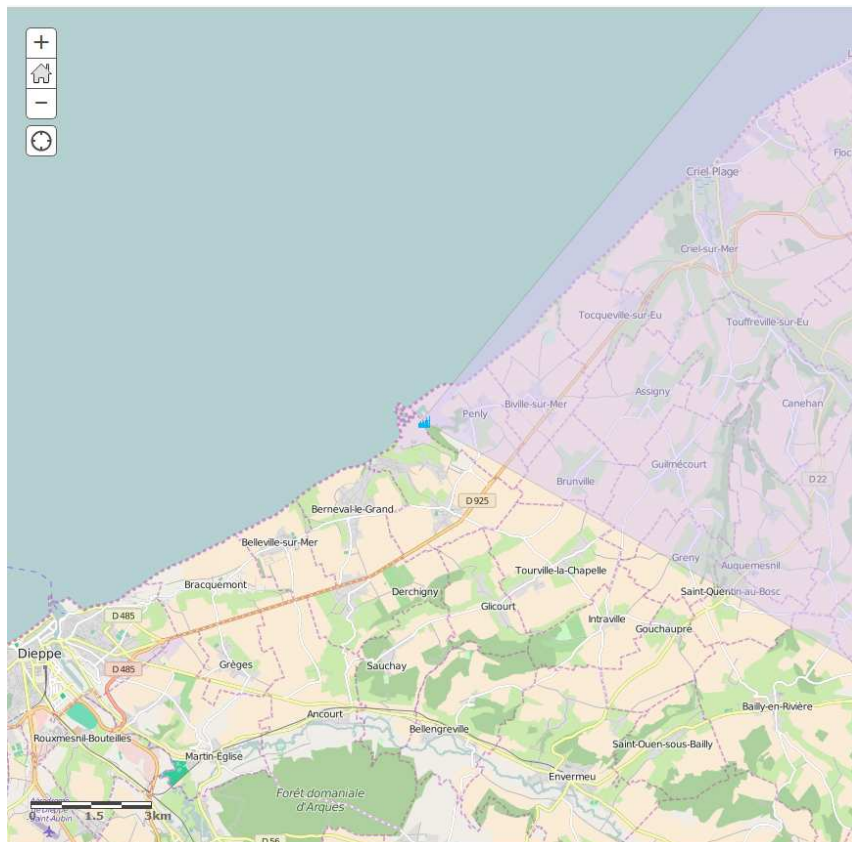
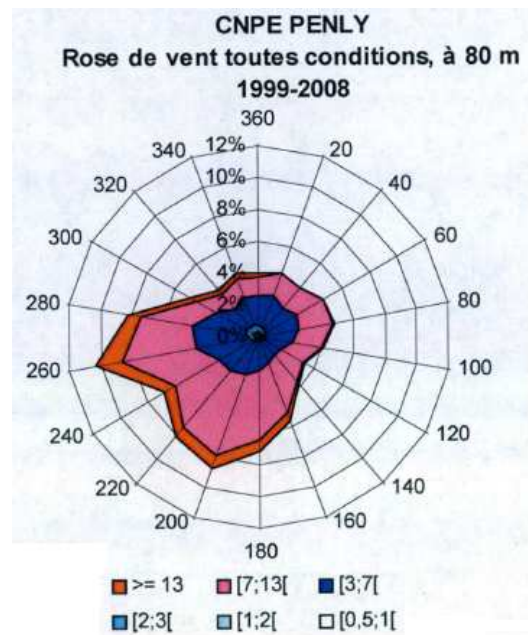
- Surveillance à proximité du CNPE de PENLY (76)

Les prélèvements seront effectués au plus proche de l'installation nucléaire, dans un rayon de 5 km (voire 10 km) et sous les vents dominants :

- Secteur Est – Nord-est : Assigny

Département à investiguer : **76**

*N.B. : Les roses des vents indiquent la direction d'où vient le vent et non pas la direction vers où va le vent.*



- Surveillance à proximité du site d'ORANO LA HAGUE et du CENTRE DE STOCKAGE DE LA MANCHE (50)

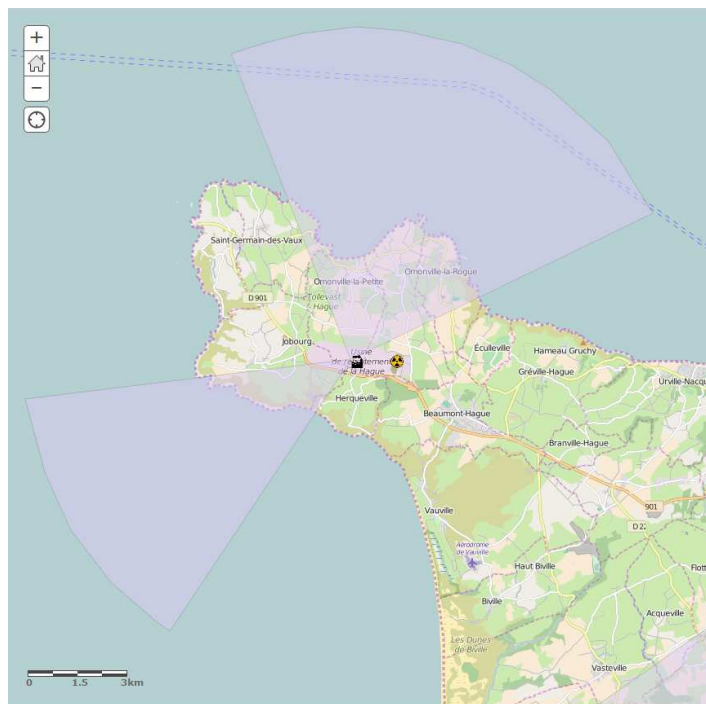
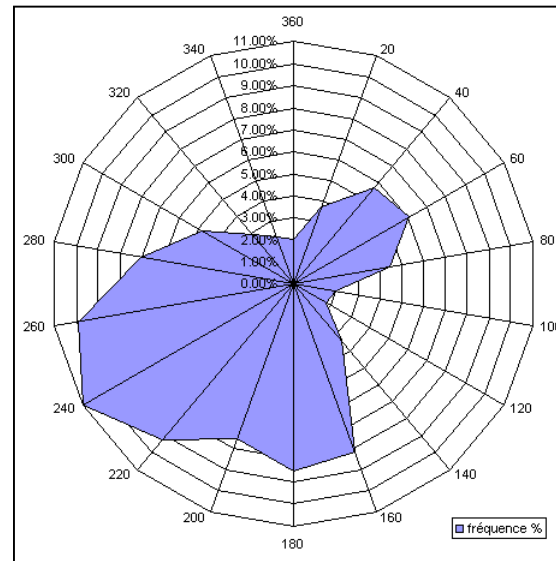
Les prélèvements seront effectués au plus proche des installations nucléaires, dans un rayon de 5 km (voire 10 km) et sous les vents dominants :

- Secteur Nord-est : Digulleville

Département à investiguer : **50**

*N.B. : Les roses des vents indiquent la direction d'où vient le vent et non pas la direction vers où va le vent.*

**Rose des vents 2011**



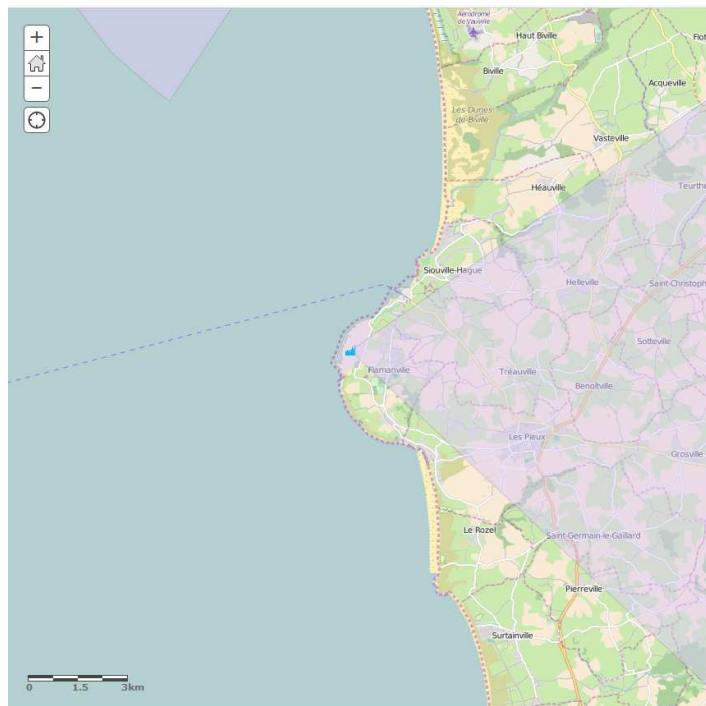
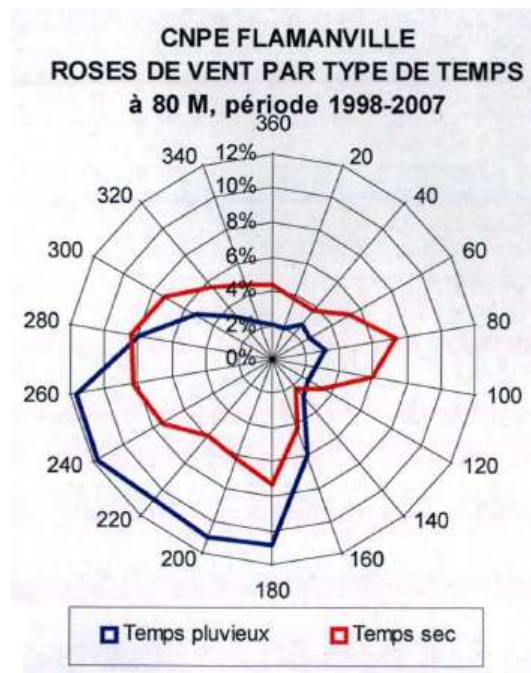
- Surveillance à proximité du CNPE de FLAMANVILLE (50)

Les prélèvements seront effectués au plus proche des installations nucléaires, dans un rayon de 5 km (voire 10 km) et sous les vents dominants :

- Secteur Nord-est : Hameau-Bourget

Département à investiguer : **50**

*N.B. : Les roses des vents indiquent la direction d'où vient le vent et non pas la direction vers où va le vent.*



## 1.9 Région NOUVELLE-AQUITAINE

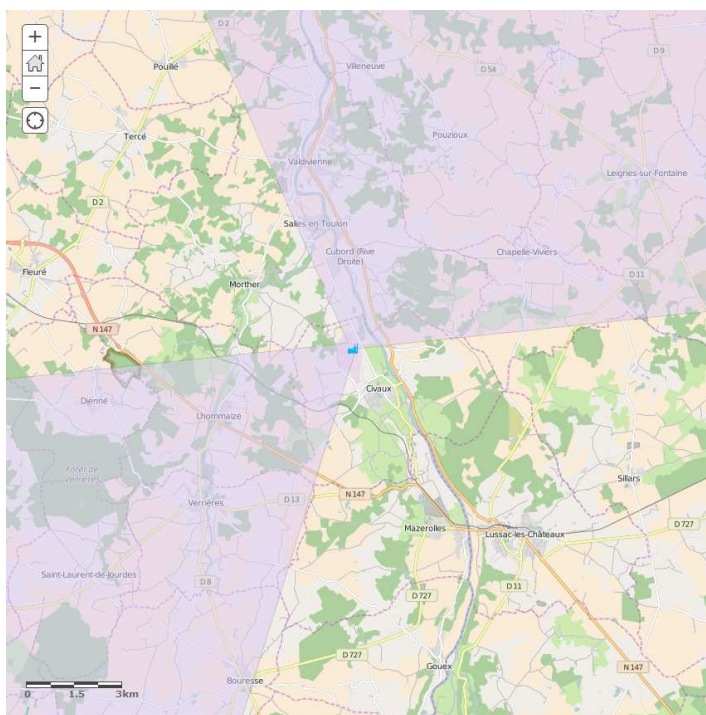
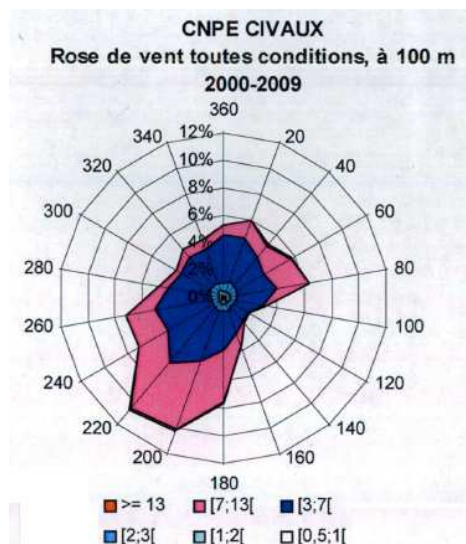
- Surveillance à proximité de CIVAUX (86)

Les prélèvements seront effectués au plus proche de l'installation nucléaire, dans un rayon de 5 km (voire 10 km) et sous les vents dominants :

- Secteur Nord-est : Chauvigny

Département à investiguer : **86**

*N.B. : Les roses des vents indiquent la direction d'où vient le vent et non pas la direction vers où va le vent.*

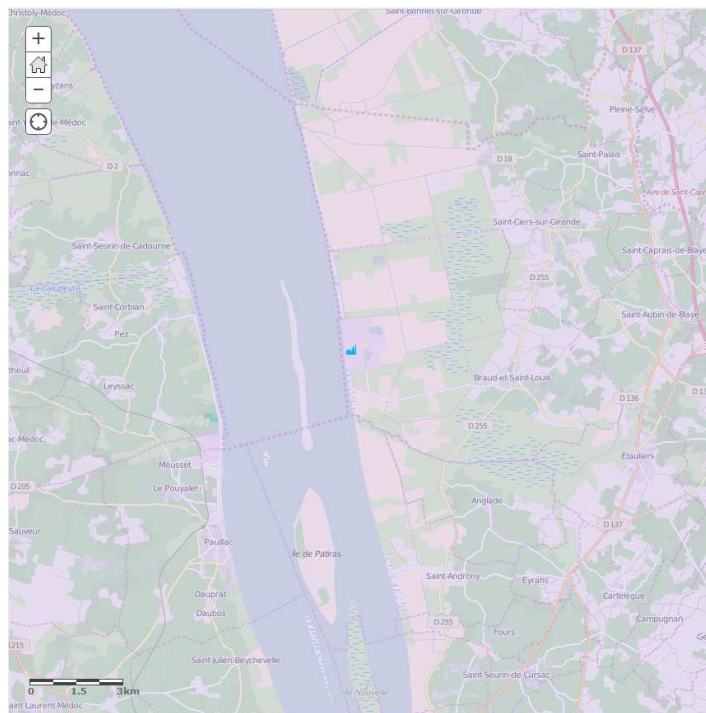
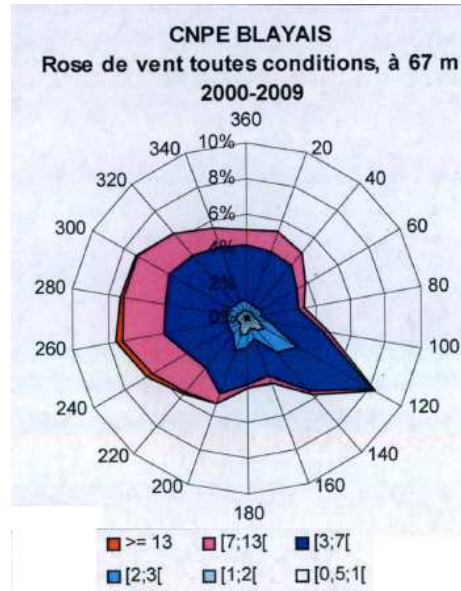


- Surveillance à proximité du CNPE du BLAYAIS (33)

Les prélèvements seront effectués au plus proche de l'installation nucléaire, dans un rayon de 5 km (voire 10 km). Aucune direction particulière n'est à privilégier.

- Département à investiguer : **33**

*N.B. : Les roses des vents indiquent la direction d'où vient le vent et non pas la direction vers où va le vent.*



## 1.10 Région OCCITANIE

- Surveillance à proximité du CNPE de GOLFECH (82)

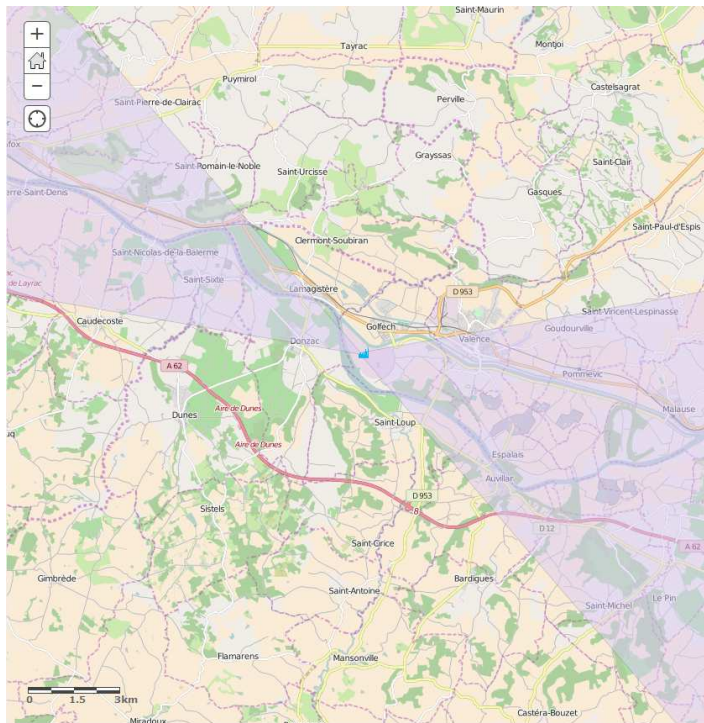
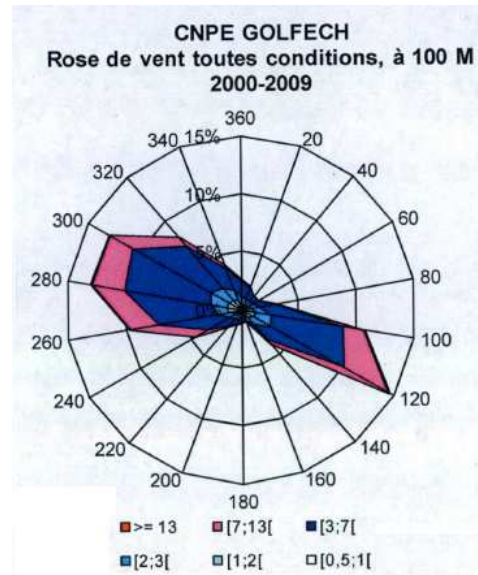
Les prélèvements seront effectués au plus proche de l'installation nucléaire, dans un rayon de 5 km (voire 10 km) et sous les vents dominants :

• Est – Sud-est : Espalais

Département à investiguer : **82**

Autre département potentiel à investiguer : **47**

*N.B. : Les roses des vents indiquent la direction d'où vient le vent et non pas la direction vers où va le vent.*



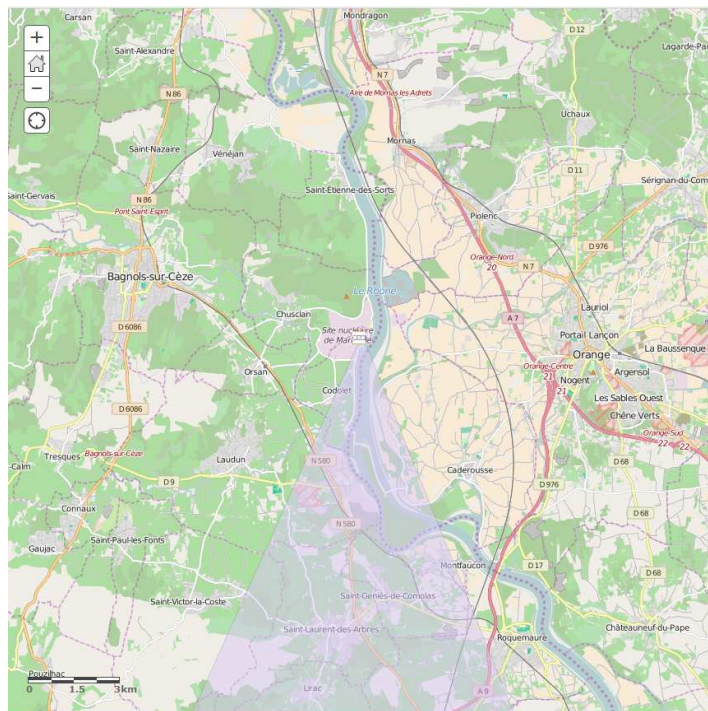
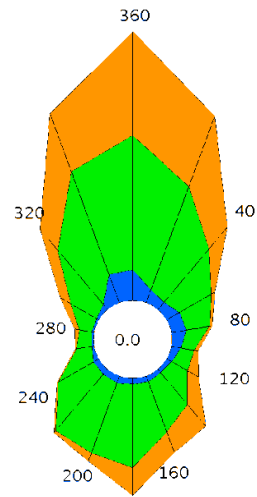
- Surveillance à proximité du site de MARCOULE (CEA, SOCODEI, MELOX) (30)

Les prélèvements seront effectués au plus proche des installations nucléaires, dans un rayon de 5 km (voire 10 km) et sous les vents dominants :

- Secteur Sud : Saint-Laurent-des-Arbres

Départements à investiguer : **30, 84**

*N.B. : Les roses des vents indiquent la direction d'où vient le vent et non pas la direction vers où va le vent.*





- Surveillance à proximité du site de COMURHEX MALVESI (11)

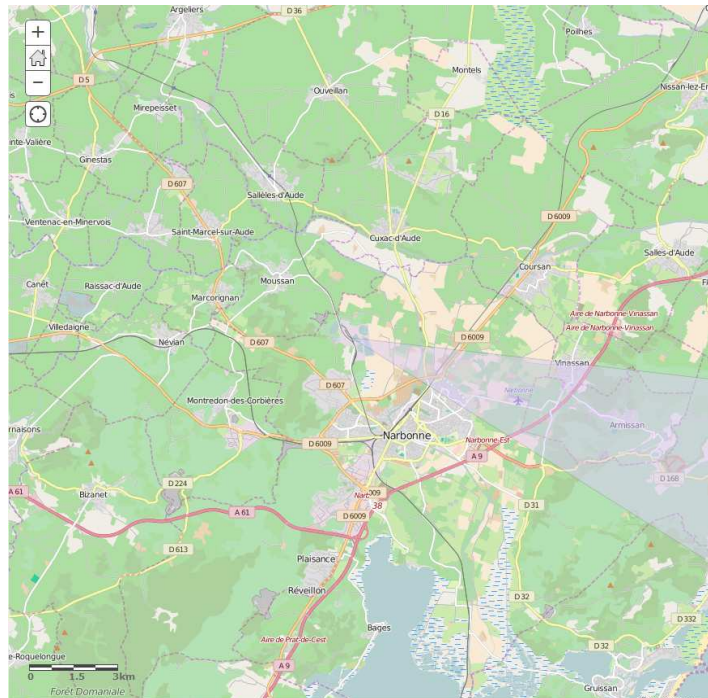
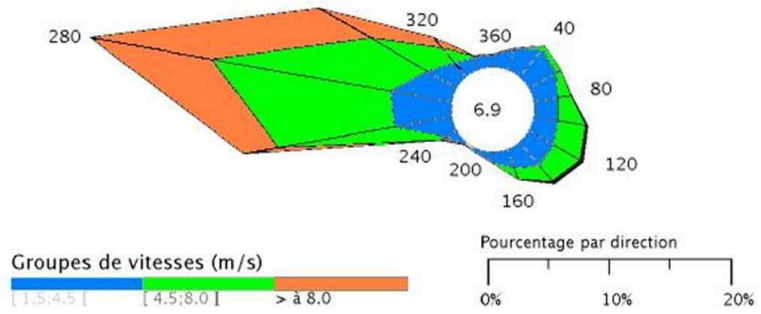
Les prélèvements seront effectués au plus proche de l'installation nucléaire, dans un rayon de 5 km (voire 10 km) et sous les vents dominants :

- Secteur Est : Vinassan

Département à investiguer : **11**

*N.B. : Les roses des vents indiquent la direction d'où vient le vent et non pas la direction vers où va le vent.*

Rose des vents du 01/01/2004 au 31/12/2009



## 1.11 Région PROVENCE-ALPES-COTE-D'AZUR

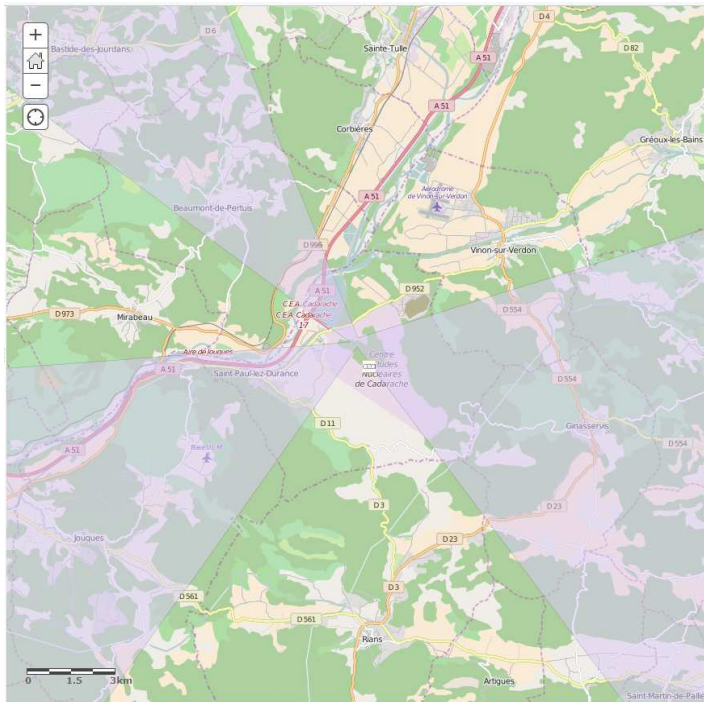
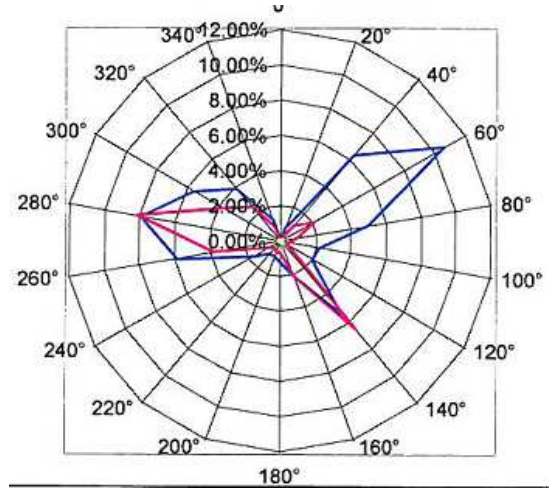
- Surveillance à proximité du CEA CADARACHE (13)

Les prélèvements seront effectués au plus proche de l'installation nucléaire, dans un rayon de 5 km (voire 10 km) et sous les vents dominants :

- Secteur Est : Ginasservis
- Secteur Sud-ouest : Jouques

Départements à investiguer : **13, 83, 84**

*N.B. : Les roses des vents indiquent la direction d'où vient le vent et non pas la direction vers où va le vent.*



## Principales zones de rémanence

La carte des principales zones de rémanence est fournie ci-après et, de manière plus détaillée, par région :

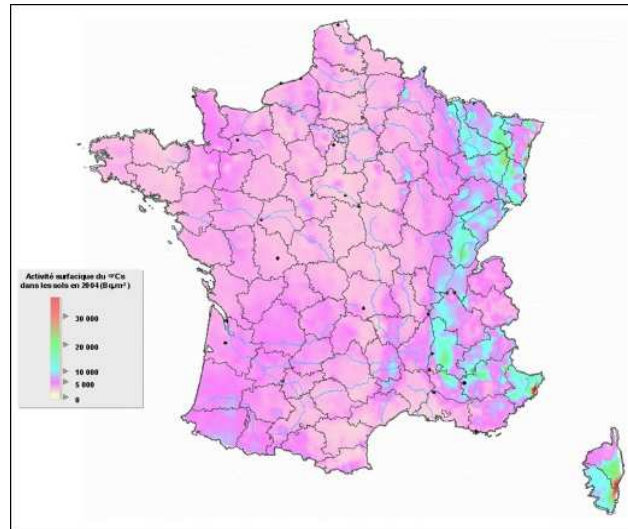


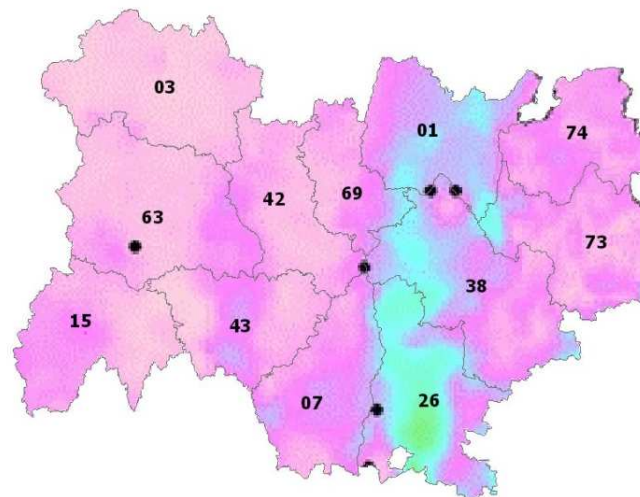
Figure 2 : Localisation des principales zones de dépôts du  $^{137}\text{Cs}$  sur le territoire (métropole) dus aux retombées atmosphériques à la suite de l'accident de Tchernobyl

### 1.1 Région Auvergne - Rhône - Alpes

Départements concernés pour l'enquête :

- 26 (hors zone d'influence

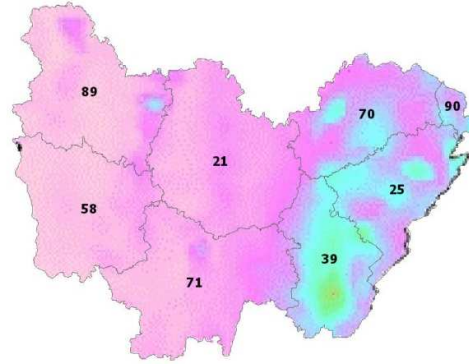
du site d'Orano FBFC Romans et des centrales de Cruas et du Tricastin



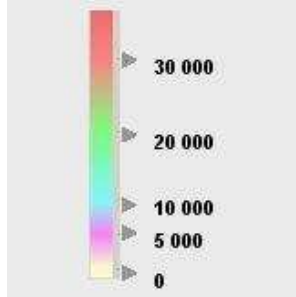
## 1.2 Région BOURGOGNE-FRANCHE-COMTE

Départements concernés pour l'enquête :

- 25
- 39



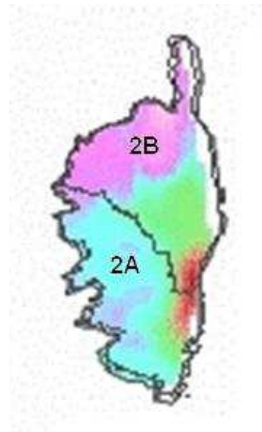
Activité surfacique du <sup>137</sup>Cs dans les sols en 2004 (Bq.m<sup>-2</sup>)



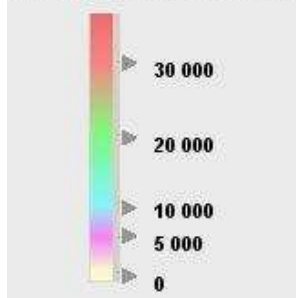
## 1.3 Région CORSE

Départements concernés pour l'enquête :

- 2A
- 2B



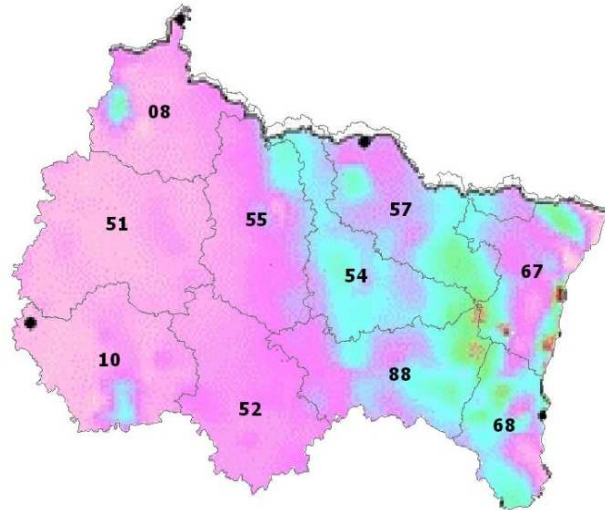
Activité surfacique du <sup>137</sup>Cs dans les sols en 2004 (Bq.m<sup>-2</sup>)



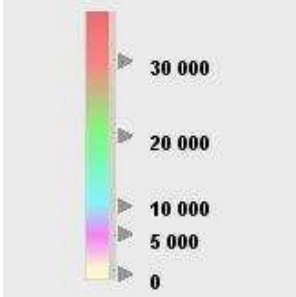
## 1.4 Région GRAND-EST

Départements concernés pour l'enquête :

- 54
- 57 (hors zone d'influence de la centrale de Cattenom)
- 67
- 68 (hors zone d'influence de la centrale de Fessenheim)
- 88



Activité surfacique du <sup>137</sup>Cs dans les sols en 2004 (Bq.m<sup>2</sup>)

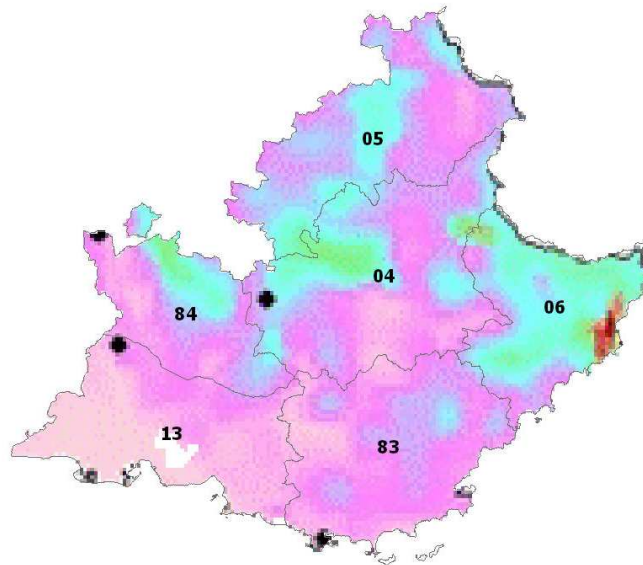


## 1.5 Région PROVENCE-ALPES-COTE-D'AZUR

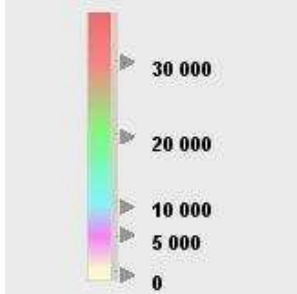
Départements concernés pour l'enquête :

- 04
- 05
- 06
- 84 (hors zone d'influence

de la centrale du Tricastin)



Activité surfacique du <sup>137</sup>Cs dans les sols en 2004 (Bq.m<sup>2</sup>)



#### Annexe 4 – Commémoratifs d'intervention

Libellé	Type (1)	Valeurs	Obligatoire	Observations
Surveillance concernée	LCU	SG SIN ZR	x	
Prélèvement proche d'une installation nucléaire, sigle « PLVTPRINB »	LCU + alpha	Oui Non Préciser le nom du site nucléaire concerné		Saisie obligatoire
Zone de prélèvement en surveillance à proximité d'une installation nucléaire	LCU	Zone 1 Zone 2 Zone 3		Pour le volet de SIN, prélèvement dans les communes situées dans un rayon de 0 à 5 km sous les vents dominants (zone 1) ou à défaut dans une autre commune située à moins de 5 km de l'installation (zone 2). En dernier recours, si la denrée recherchée n'est pas produite dans les zones (1 et 2), le prélèvement dans une commune située entre 5 et 10 km du site sous les vents dominants)
Date de l'envoi des prélèvements, sigle « DTENVPREL »	DATE		x	Date à saisir par la DD(ec)PP au moment de l'envoi (pas nécessairement lors de l'intervention). Cette donnée sert au calcul des indicateurs de performance.
Date d'abattage, sigle « DABAT »	DATE			Si différente de la date d'intervention
Date de récolte par le producteur	DATE			Si différente de la date d'intervention
Matrice	LCU	Animal d'élevage Eau de mer Fruit Gibier Lait Légume feuille Légume racinaire ou tubercule Miel Plante aromatique Poisson Riz de Camargue	x	
Mode de vie sigle « MODVIE »	LCU	Poisson de mer Poisson d'eau douce		Uniquement pour le poisson
Etablissement ou atelier d'origine, sigle « ETATEORG »	LCU-LA+ALPHA			Chaque établissement ou atelier choisi doit avoir été au préalable géo-référencé (vérification dans la fenêtre propriété). Les coordonnées GPS sont nécessaires pour l'analyse et seront extraites de SIGAL lors du traitement des données. Les coordonnées sont celles du lieu de production ou d'élevage. Dans le cas des zones de chasses, il convient d'utiliser l'atelier territoire (code NAF 75-1AD) qui peut être associé à toute commune. Cet atelier, s'il n'existe pas encore, doit être créé selon les modalités de la note technique MSI 2006/13 disponible sur Galatée.

Libellé	Type (1)	Valeurs	Obligatoire	Observations
Nature du lieu de prélèvement sigle « NTLPLVT »	LCU	Centre de collecte Atelier de découpe Criée Point de débarquement hors criée Etablissement de manipulation Etablissement de transformation Marché de gros Producteur Abattoir Association de chasse Apiculteur Autre		
Espèce (RAD09) sigle « ESPRD9 »	LCU	Bovin Ovin Porcin Gibier à plume Autre gibier ongulé Cervidés Sanglier Ratite Bisou ou buffle Caprin Volaille		Saisie obligatoire pour les matrices viande et gibier * Si la matrice prélevée ne correspond à aucune espèce listée ici, sélectionner 'autres' et renseigner obligatoirement le champ 'Commentaire espèce' avec le nom commun et/ou le nom latin.
Commentaire espèce sigle « CMMTESP »	alpha			
Type de miel, sigle « MIELTY »	alpha	Acacia Châtaignier Garrigue Montagne Printemps Sapin Tournesol Toutes fleurs		
Sexe, sigle «SEX1»	LCU	Male Femelle Castré Non déterminé		Uniquement pour les matrices 'viande'
Age en mois, sigle «AG»	NUM (mois)			Uniquement pour les matrices 'viande'
Taille échantillon, sigle « TAILECH »	NUM			unité : kg
Espèce laitière concernée, sigle « ESPLAIT »	LCU	Brebis Chèvre Vache Bufflonne		Saisie obligatoire pour les matrices 'lait et produits laitiers'
Mode d'élevage, sigle « MODELPLAT »	LCU	Standard Paturage Biologique Hors sol		Uniquement pour les matrices lait et produits laitiers. L'élevage standard s'entend avec accès à l'extérieur (pâturage)
Lieu de pêche en mer (RAD10) sigle « LIPEMER »	LCU	Au large Rivage		Uniquement pour les matrices crustacés, mollusques et poisson
Port de débarquement, sigle « PTDBQ »	ALPHA			Saisie obligatoire pour la matrice poisson
Type de lait, sigle « TPLT »	LCU	Cru établissement de collecte Cru tank ferme Cru mutlifirme		Uniquement pour la matrice lait
Muscle prélevé, sigle « MSCPLV »	ALPHA			Préciser le muscle prélevé pour la viande
Géolocalisation, sigle « GEOLOCAL »	ALPHA		X	Saisie obligatoire pour l'ensemble des prélèvements au format décimal