



MINISTERE DE L'AGRICULTURE ET DE LA PECHE

<b>Direction générale de l'alimentation</b> <b>Sous-direction de la santé et de la protection animales</b> <b>Bureau de santé animale</b> Adresse : 251, rue de Vaugirard 75 732 PARIS CEDEX 15  Dossier suivi par : Pauline Favre Tél. : 01.49.55.84.57 Réf. interne : BSA /06-01-60/PF	<b>NOTE DE SERVICE</b> <b>DGAL/SDSPA/N2006-8053</b> <b>Date: 21 février 2006</b>
--	--

Date de mise en application :	Immédiate
Abroge et remplace :	NS DGAL/SDSPA/N2005-8049 du 15 février 2005
Dates limites de réponse	31 mars 2006
Nombre d'annexe: 1	

**Objet : Rapport annuel 2005**

**MOTS-CLES : Rapport annuel – Prophylaxies - Ruminants**

Afin de disposer d'un bilan annuel faisant la synthèse des résultats techniques et financiers des actions conduites durant l'année 2005 vis-à-vis des maladies réglementées du bétail, j'ai l'honneur de vous adresser les tableaux nécessaires à la réalisation de ce bilan national. Ces tableaux ont été remaniés et simplifiés par rapport à ceux des années précédentes. Différentes données seront utilisées pour l'élaboration des bilans demandés chaque année par la Commission européenne.

Compte-tenu des délais de vérification que ne manquent pas d'engendrer toute imprécision et envoi incomplet des renseignements, je vous demande de porter une attention particulière au contrôle de la cohérence des données transmises qui devront être validées par vos soins.

Il vous est demandé de transmettre les données **avant le 31 mars 2006** dans des tableaux Excel par messagerie électronique à l'adresse mail suivante : [gregoire.chauvineau@agriculture.gouv.fr](mailto:gregoire.chauvineau@agriculture.gouv.fr)

Vous sont transmis parallèlement par messagerie électronique :

- Les fichiers informatiques Excel « DptXX-RA 2005 BV » et « DptXX-RA 2005 OV CP » (XX : n° de votre département à préciser) à compléter ;
- Des tableaux comportant des données disponibles dans SIGAL et dans la BDNI, constituant une aide au renseignement du rapport annuel.

**Le sous-directeur de la santé  
et de la protection animales  
Olivier FAUGERE**

Destinataires	
Pour exécution : <ul style="list-style-type: none"><li>- Directeurs départementaux des services vétérinaires</li></ul>	Pour information : <ul style="list-style-type: none"><li>- Préfets</li><li>- Inspecteurs généraux vétérinaires chargés de mission interrégionale</li><li>- Brigade Nationale d'Enquêtes Vétérinaires</li><li>- Ecoles Nationales Vétérinaires</li><li>- Ecole Nationale des Services Vétérinaires</li><li>- INFOMA</li></ul>

## **SOMMAIRE**

Pages 2 à 4

INSTRUCTIONS ET PRECISIONS RELATIVES AU RENSEIGNEMENT DU RAPPORT ANNUEL

Pages 5 à 33 : Annexe

QUESTIONNAIRE DU RAPPORT ANNUEL 2005 CONCERNANT LES MALADIES DES RUMINANTS (Rapport annuel bovin et rapport annuel ovine et caprin)

### **I) Données nécessaires à la rédaction des rapports à la Commission européenne**

Certaines données sont demandées chaque année par la Commission européenne pour l'attribution des remboursements communautaires (cofinancement du programme d'éradication de la brucellose ovine et caprine dans 13 départements en 2005 et cofinancement du programme tremblante), et pour justifier du maintien du statut officiellement indemne de la France et de certains départements (tuberculose bovine, brucellose bovine, leucose bovine enzootique, brucellose ovine et caprine pour 64 départements). En outre, la tuberculose et les brucelloses doivent faire l'objet d'un rapport à la Commission au titre de la directive zoonoses. Enfin, la tremblante fait également l'objet d'un rapport à la Commission conformément au règlement EST.

Les données demandées par la Commission **sont indiquées en orange (grisé) dans les tableaux**. Il convient d'apporter une attention particulière à leur saisie.

### **II) Définitions**

#### **1) Les cheptels pris en charge (PEC)**

Il s'agit de l'ensemble des cheptels connus de la DDSV, qu'ils aient fait ou non l'objet de dépistages :

- Cheptels qualifiés,
- Cheptels non qualifiés.

#### **2) Cheptel infecté en 2005 :**

Un cheptel indemne est déclaré **infecté** par le DDSV lorsque l'existence de la maladie est confirmée. Il demeure infecté tant qu'il n'est pas **requalifié**.

Un cheptel infecté est **nouvellement infecté** en 2005, si la déclaration d'infection a eu lieu durant l'année 2005 (à compter du 1<sup>er</sup> janvier 2005).

Un cheptel infecté est **anciennement infecté** en 2005, s'il était déjà infecté au 31 décembre 2004.

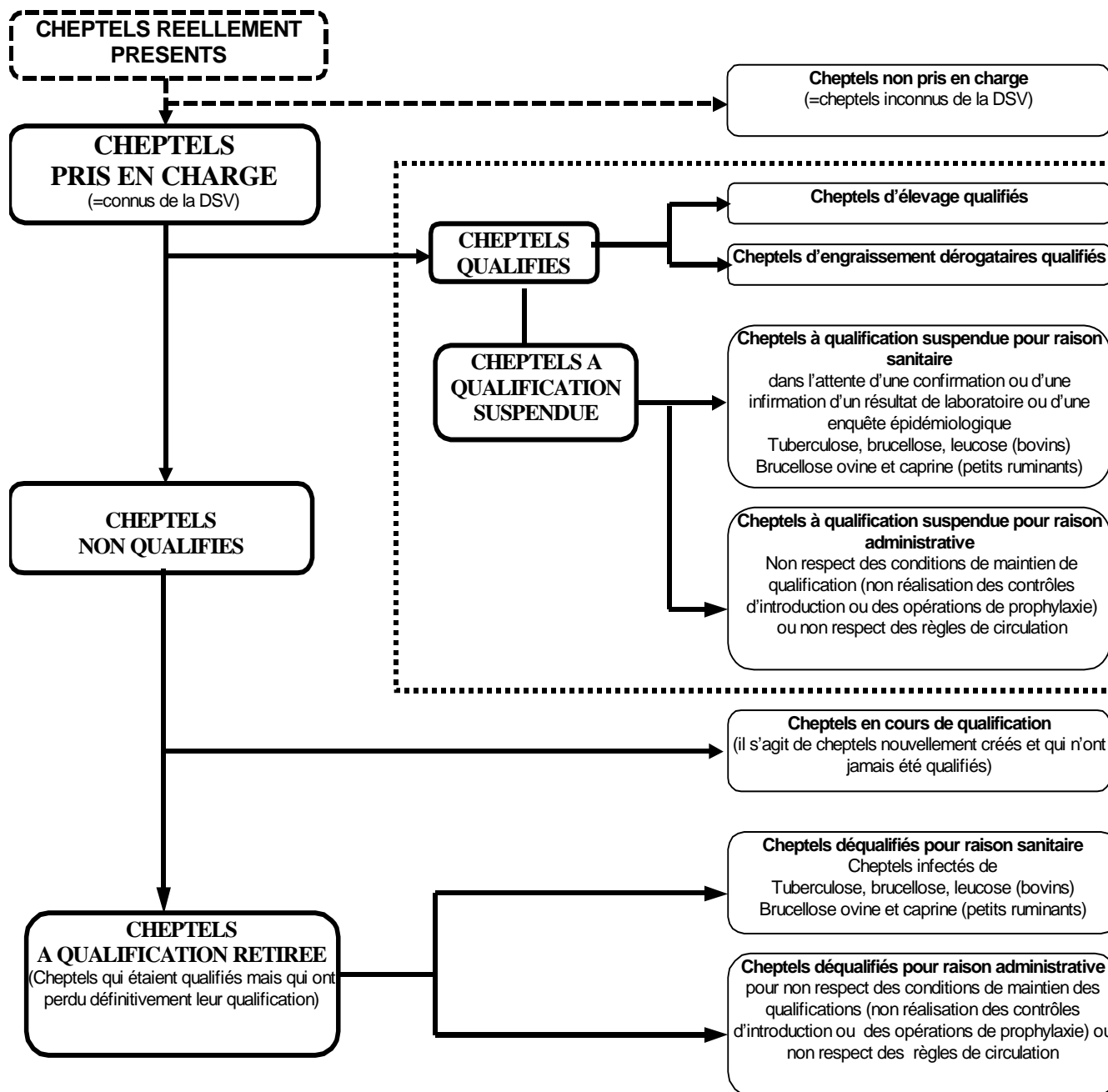
#### **3) Cheptel infecté et requalifié en 2005:**

Un cheptel **infecté** est considéré comme **requalifié** quand, **après avoir été assaini, il a subi avec succès les contrôles de requalification**.

**Attention : les cheptels infectés ne sont pas les seuls cheptels à pouvoir être « requalifiés ». En effet tout cheptel dont la qualification a été retirée qui récupère sa qualification est dit requalifié.**

#### **4) Récapitulatif de la qualification des cheptels :**

Le schéma ci dessous présente de manière dichotomique les différentes dénominations relatives à la qualification des cheptels utilisées dans le questionnaire :



## ⊗ Remarques :

Un cheptel dont la qualification a été suspendue dans l'attente de la confirmation (ou de l'infirmation) du diagnostic ne doit jamais être considéré comme infecté a priori, **et cela même si des animaux ont été abattus.**

**Seul le DDSV, lorsqu'il confirme le diagnostic de laboratoire (en s'appuyant notamment sur des critères d'ordre épidémiologique), peut déclarer le cheptel "infecté".** Le cheptel passe alors du statut "suspension de qualification" (la procédure de requalification est courte, la qualification peut être rendue du jour au lendemain par le DDSV) au statut "infecté" (la procédure de requalification est longue et comprend l'assainissement et les contrôles de requalification).

### **III) Utilisation des données de SIGAL et de la BDNI**

Des données extraites de SIGAL et de la BDNI vous sont transmises par messagerie électronique avec les tableaux Excel du rapport annuel à compléter. Ces données doivent être reportées manuellement, après validation (et correction le cas échéant), dans les tableaux Excel du rapport annuel. Un dispositif simplifié où les données de SIGAL et de la BDNI seraient directement exploitables sans engendrer de saisie manuelle est actuellement à l'étude pour rapport annuel 2006.

### **IV) Cohérence avec les données des 12 BEV de 2005 et du rapport annuel 2004**

Il convient de veiller à la cohérence des données du rapport annuel 2005 avec les données des Bulletins Epidémiologiques Vétérinaires de 2005 et du rapport annuel 2004, selon les règles ci-dessous :

- **Nombre de cheptels infectés au 1<sup>er</sup> janvier 2005 (anciennement infectés en 2005) : tub 2, bru 2, LBE 2 et BROC 3 dans le rapport annuel**  
= Cheptels infectés au 31 décembre 2004 (Y1 + Y2 du BEV de décembre 2004)  
= Cheptels infectés au 31 décembre 2004 dans le rapport annuel 2004
- **Nombre de cheptels nouvellement infectés en 2005 : tub 2, bru 2, LBE 2, BROC 3 et tub cap dans le rapport annuel**  
= Somme des cheptels nouvellement infectés (case Nx et tableau autres MLRC pour la tuberculose caprine) des 12 BEV de 2005
- **Nombre de cheptels requalifiés en 2005 : BROC 3 dans le rapport annuel**  
= Somme des cheptels requalifiés (case Rq) des 12 BEV de 2005
- **Nombre de cheptels infectés au 31 décembre 2005 : tub 2, bru 2, LBE 2 et BROC 3 dans le rapport annuel**  
= Cheptels infectés au 31 décembre 2005 (Y1 + Y2 du BEV de décembre 2005)
- **Nombre d'avortements bovins déclarés en 2005 : bru 1 dans le rapport annuel**  
= Somme des avortements déclarés des 12 BEV de 2005
- **Nombre d'avortements brucelliques bovins (isolement de *Brucella*) en 2005 : bru 1 dans le rapport annuel**  
= Somme des avortements brucelliques des 12 BEV de 2005
- **Nombre de cheptels bovins à avortements brucelliques en 2005 : bru 1 dans le rapport annuel**  
= Somme des cheptels à avortements brucelliques des 12 BEV de 2005
- **Nombre d'animaux abattus en 2005 : tub 3, bru 3, LBE 3, BROC dans le rapport annuel**  
= Somme des animaux abattus (case Ab) des 12 BEV de 2005

Remarque : l'envoi des BEV chaque mois à la DGAL ([gregoire.chauvineau@agriculture.gouv.fr](mailto:gregoire.chauvineau@agriculture.gouv.fr)) est important car les BEV permettent la transmission à la Commission européenne et à l'OIE de rapports partiels durant l'année en cours avant que le rapport annuel ne soit finalisé.

### **V) Données non disponibles**

Si certaines données ne sont pas disponibles, il convient de le signaler en saisissant « ND » dans la case correspondante. Ceci doit être évité dans la mesure du possible car il est souhaitable d'envoyer à la Commission européenne des données complètes, et qu'il convient d'une manière générale de ne pas compromettre l'exploitation des données au niveau national.

## Rapport annuel bovin

### Effectifs bovins

#### **I) Effectifs au 1er janvier 2005**

Nombre de cheptels bovins pris en charge au 1er janvier 2005

Nombre d'ateliers laitiers au 1er janvier 2005

Nombre d'ateliers allaitants au 1er janvier 2005

Nombre total de bovins au 1er janvier 2005

Nombre de cheptels d'engraissement dérogatoires au  
1er janvier 2005

#### **II) Effectifs au 31 décembre 2005**

Nombre de cheptels bovins pris en charge au 31 décembre 2005

Nombre d'ateliers laitiers au 31 décembre 2005

Nombre d'ateliers allaitants au 31 décembre 2005

Nombre total de bovins au 31 décembre 2005

Nombre de cheptels d'engraissement dérogatoires au  
31 décembre 2005

## Tarification des opérations de prophylaxie

Cf arrêté du 1er mars 1991 modifié relatif à la nomenclature des opérations de prophylaxie collective		Bovins
Visite d'exploitation (octroi et maintien de qualification)		
Visite d'introduction / extroduction	<i>1er animal</i>	
	<i>animaux suivants</i>	
Prélèvement sanguin		
Tuberculation simple d'un bovin (sans tuberculine)		
Tuberculation comparative d'un bovin (sans tuberculine)		
Visite initiale de conformité des cheptels d'engraissement dérogatoires		
Visite périodique de conformité des cheptels d'engraissement dérogatoires		

## Statut des cheptels bovins

### **I) Cheptels officiellement indemnes**

Nombre de cheptels officiellement indemnes en tuberculose, brucellose et leucose au 31 décembre 2005

### **II) Cheptels à qualification suspendue**

Nombre de cheptels à qualification suspendue en 2005 pour raison sanitaire

Cause : tuberculose  
Cause : brucellose  
Cause : leucose


Nombre de cheptels à qualification suspendue en 2005 pour raison administrative

### **III) Cheptels à qualification retirée**

Nombre de cheptels à qualification retirée en 2005 pour raison sanitaire

Cause : tuberculose  
Cause : brucellose  
Cause : leucose


Nombre de cheptels à qualification retirée en 2005 pour raison administrative

## Dépistages lors de mouvements de bovins

### I) Exploitations à risque

Nombre total d'exploitations classées à risque le 31 décembre 2005

--

Dont exploitations à risque tuberculose uniquement

--

Dont exploitations à risque brucellose uniquement

--

Dont exploitations à risque tuberculose et brucellose

--

Nombre d'exploitations classées à risque suite à :

Risque de résurgence

--

Lien épidémiologique avec un foyer  
n'ayant pas permis de mettre en évidence  
l'infection

--

Présence de foyers dans la faune sauvage

--

Taux de rotation > 40 %

--

Anomalies administratives récurrentes

--

Niveau de maîtrise sanitaire insuffisant

--

### II) Réalisation des dépistages lors de mouvements

Nombre de bovins ayant quitté des exploitations à risque du  
département en 2005 (à partir du 15 avril 2005)


Dont nombre de bovins sortis d'exploitations à risque  
sans dépistage préalable

--

Nombre de bovins introduits dans des cheptels avec un délai de  
transfert supérieur à 6 jours (à partir du 15 avril 2005)


Dont nombre de bovins introduits dans des cheptels  
avec un délai de transfert supérieur à 6 jours sans  
dépistage à l'introduction

--



## Tuberculose bovine 1 : Dépistage

### I) Dépistage

#### A) Prophylaxie

Rythme de tuberculation en 2005

*A : Annuel, B : Biennal, T6 : Triennal 6 semaines, T24 : Triennal 24 mois, Q6 : quadriennal 6 semaines, Q24 : quadriennal 24 mois, R : arrêt des tuberculinations*

Nombre de cheptels tuberculés en prophylaxie en 2005

Nombre de bovins tuberculés en prophylaxie en 2005

#### B) Dépistage lors de mouvements

Nombre de bovins avec tuberculation d'introduction en 2005 (en cas de mouvement > 6 jours)

Nombre de bovins avec tuberculation en sortie de cheptels à risque en 2005

#### C) Dépistage lors de suspicion

Nombre de cheptels contrôlés lors d'une suspicion en 2005 (test positif, lien épidémiologique avec un foyer, lésions d'abattoir)

Nombre de bovins tuberculés dans le cadre d'une suspicion en 2005

#### D) Abattages diagnostiques

Nombre total d'abattages diagnostiques en 2005

#### E) Lésions suspectes à l'abattoir (hors abattage total tuberculose)

Nombre de bovins ayant présenté des lésions évocatrices de tuberculose à l'abattoir en 2005

Nombre de cheptels de provenance des bovins ayant présenté des lésions évocatrices de tuberculose à l'abattoir en 2005

Nombre de bovins avec lésions suspectes confirmées (isolement de *Mycobacterium bovis* ou *Mycobacterium tuberculosis*)

#### E) Cheptels officiellement indemnes de tuberculose

Nombre de cheptels officiellement indemnes de tuberculose au 31 décembre 2005

## Tuberculose bovine 2 : Foyers

### **II) Foyers**

#### **A) Incidence**

Nombre de cheptels nouvellement infectés de tuberculose en 2005  
 Dont foyers avec mise en évidence de *Mycobacterium bovis*  
 Dont foyers avec mise en évidence de *Mycobacterium tuberculosis*


Nombre de bovins importés (en provenance de l'UE ou de pays tiers) et découverts tuberculeux en 2005. *Ne tenir compte que des découvertes ayant eu lieu dans le mois qui a suivi l'importation*

--

#### **B) Prévalence**

Nombre de cheptels infectés de tuberculose au 1er janvier 2005 (anciennement infectés)

--

Nombre total de cheptels ayant été infectés de tuberculose en 2005 (cheptels infectés au 1er janvier 2005 + cheptels nouvellement infectés)

--

Nombre de cheptels infectés de tuberculose au 31 décembre 2005

--

#### **C) Mise en évidence des foyers de tuberculose**

Nombre de foyers mis en évidence par :  
 Découverte d'abattoir  
 Prophylaxie  
 Contrôle d'introduction  
 Enquête épidémiologique suite à un foyer de tuberculose  
 Autre


#### **D) Origine de la contamination de tuberculose**

Nombre de foyers dont la cause la plus probable de contamination est :  
 Introduction d'un animal tuberculeux  
 Voisinage avec un foyer de tuberculose bovine  
 Résurgence  
 Inconnue


## Tuberculose bovine 3 : Police sanitaire

### III) Police sanitaire

Nombre de cheptels abattus en totalité pour cause de tuberculose en 2005

Nombre de bovins abattus dans ces cheptels

Parmi les bovins abattus dans le cadre d'un abattage total :

Nombre de bovins ayant présenté des lésions évocatrices de tuberculose à l'abattoir

Dont nombre de bovins avec des lésions suspectes confirmées (isolement de *Mycobacterium bovis* ou *Mycobacterium tuberculosis*)

## Tuberculose bovine 4 : Compte rendu financier

*Coût supporté par l'Etat en 2005*

Honoraires vétérinaires

Indemnités aux éleveurs

Frais de laboratoire

Divers

Total

# Brucellose bovine 1 : Dépistage

## I) Dépistage

### A) Prophylaxie

Nombre de cheptels contrôlés en prophylaxie en 2005  
Dont nombre de cheptels contrôlés par sérologie  
Dont nombre de cheptels contrôlés sur lait de mélange  
Dont nombre de cheptels contrôlés à la fois par  
sérologie et sur lait de mélange


Nombre de bovins contrôlés par sérologie en 2005  
Nombre de laits de mélange testés en 2005


### B) Dépistage lors de mouvements

Nombre de bovins testés pour la brucellose à l'introduction en 2005  
(en cas de mouvement > 6 jours)  
Nombre de bovins testés pour la brucellose en sortie de cheptels à risque en 2005


### C) Déclaration des avortements

Nombre de cheptels bovins ayant déclaré des avortements en 2005  
Nombre d'avortements bovins déclarés en 2005  
Dont nombre d'avortements bovins dus à *Brucella*  
Nombre de cheptels bovins avec un avortement brucellique  
(*Brucella*)  
Dont nombre d'avortements bovins ayant conduit à l'isolement de  
*Brucella abortus*


### D) Tests sérologiques réalisés dans le cadre d'une suspicion

Nombre de cheptels contrôlés par sérologie lors d'une suspicion en  
2005 (test positif, lien épidémiologique avec un foyer, avortement)  
Nombre de cheptels suspendus dans le cadre d'une suspicion en  
2005  
Nombre de bovins testés par sérologie dans le cadre d'une suspicion  
en 2005  
Dont nombre de bovins présentant un résultat sérologique positif  
Dont nombre de bovins positifs en brucelline  
Dont nombre de bovins subissant une bactérioculture  
Dont nombre de bovins positifs ayant conduit à l'isolement de *Brucella*


### E) Abattages diagnostiques

Nombre total d'abattages diagnostiques en 2005  
Nombre de bovins avec bactérioculture positive suite à  
l'abattage diagnostique (isolement de *Brucella*)


### F) Cheptels officiellement indemnes de brucellose

Nombre de cheptels officiellement indemnes de  
brucellose au 31 décembre 2005

--

## Brucellose bovine 2 : Foyers

### II) Foyers

#### A) Incidence

Nombre de cheptels nouvellement infectés de brucellose en 2005

Dont foyers avec mise en évidence de *Brucella abortus*

Dont foyers avec mise en évidence de *Brucella melitensis*

Nombre de bovins importés (en provenance de l'UE ou de pays tiers) et découverts brucelliques en 2005. *Ne tenir compte que des découvertes ayant eu lieu dans le mois qui a suivi l'importation*

#### B) Prévalence

Nombre de cheptels infectés de brucellose au 1er janvier 2005 (anciennement infectés)

Nombre total de cheptels ayant été infectés de brucellose en 2005 (cheptels infectés au 1er janvier 2005 + cheptels nouvellement infectés)

Nombre de cheptels infectés de brucellose au 31 décembre 2005

#### C) Mise en évidence des foyers de brucellose

Nombre de foyers mis en évidence en 2005 par :

Prophylaxie par sérologie

Prophylaxie sur lait de mélange

Contrôle d'introduction

Enquête épidémiologique autour d'un foyer de brucellose

Déclaration d'un avortement

Autre

#### D) Origine de la contamination de brucellose

Nombre de foyers dont la cause la plus probable de contamination en 2005 est :

Introduction d'un animal brucellique

Voisinage avec un foyer de brucellose bovine

Résurgence

Inconnue

## Brucellose bovine 3 : Police sanitaire

### III) Police sanitaire

Nombre de cheptels abattus pour cause de brucellose en totalité en 2005

Nombre de bovins abattus dans ces cheptels

## Brucellose bovine 4 : Compte rendu financier

*Coût supporté par l'Etat en 2005*

**Honoraires vétérinaires**

**Indemnités aux éleveurs**

**Frais de laboratoire**

**Divers**

**Total**

## LBE 1 : Dépistage

### I) Dépistage

#### A) Prophylaxie

Rythme de prophylaxie LBE en 2005

*A : Annuel, B : Biennal, T : Triennal, Qua : quadriennal, Quin : quinquennal*

Nombre de cheptels contrôlés en prophylaxie en 2005

Dont nombre de cheptels contrôlés par sérologie

Dont nombre de cheptels contrôlés sur lait de mélange

Dont nombre de cheptels contrôlés à la fois par  
sérologie et sur lait de mélange

Nombre de bovins contrôlés par sérologie en 2005

Nombre de laits de mélange testés en 2005

#### C) Dépistage lors de suspicion

Nombre de cheptels contrôlés lors d'une suspicion en  
2005 (test positif, enquête épidémiologique, lésions)

Nombre de bovins testés par sérologie dans le cadre  
d'une suspicion en 2005

Nombre de bovins ayant présenté des lésions  
évocatrices de LBE à l'abattoir

Nombre de cheptels de provenance de ces bovins

Nombre de cheptels avec des bovins ayant présenté  
des lésions suspectes en exploitation

#### D) Cheptels officiellement indemnes de LBE

Nombre de cheptels officiellement indemnes de LBE au  
31 décembre 2005

## LBE 2 : Foyers

### II) Foyers

#### A) Incidence

Nombre de cheptels nouvellement infectés de LBE en 2005

Nombre de bovins nouvellement infectés de LBE en 2005

Dont nombre de bovins atteints de forme tumorale

Nombre de bovins importés (en provenance de l'UE ou de pays tiers) et découverts leucosiques en 2005. *Ne tenir compte que des découvertes ayant eu lieu dans le mois qui a suivi l'importation*

#### B) Prévalence

Nombre de cheptels infectés de LBE au 1er janvier 2005 (anciennement infectés)

Nombre total de cheptels ayant été infectés de LBE en 2005 (cheptels infectés au 1er janvier 2005 + cheptels nouvellement infectés)

Nombre de cheptels infectés de LBE au 31 décembre 2005

#### C) Mise en évidence des foyers de LBE

Nombre de foyers mis en évidence en 2005 suite à :

Prophylaxie par test sérologique

Prophylaxie par test sur lait de mélange

Présence de lésions (abattoir ou exploitation)

Enquête épidémiologique

#### D) Origine de la contamination de LBE

Nombre de foyers dont la cause la plus probable de contamination en 2005 est :

Introduction d'un bovin leucosique

Voisinage avec un foyer de LBE

Résurgence

Inconnue



## **LBE 3 : Police sanitaire**

### **III) Police sanitaire**

Nombre de cheptels comportant des bovins leucosiques abattus en 2005

Nombre de bovins abattus pour LBE dans ces cheptels

## **LBE 4 : Compte rendu financier**

*Coût supporté par l'Etat en 2005*

**Honoraires vétérinaires**

**Indemnités aux éleveurs**

**Frais de laboratoire**

**Divers**

**Total**

## Fièvre aphteuse

### A) Suspensions

Nombre de suspicions en 2005

Dont suspicions avec prélèvements

Dont suspicions non légitimées

### B) Dépenses engagées par l'Etat en 2005

Honoraires vétérinaires

Indemnités aux éleveurs

Frais de laboratoire

Divers

Total

## Charbon bactérien bovin

Nombre de foyers en 2005

Nombre de bovins dans les foyers

Dont nombre de bovins atteints

Dates de confirmation des foyers


## **Commentaires relatifs au questionnaire bovin**

## Rapport annuel ovin et caprin

### Effectifs ovins et caprins

#### Effectifs au 31 décembre 2005

Nombre de cheptels ovins ou mixtes à dominance ovine pris en charge au 31 décembre 2005

Nombre d'ovins de plus de 6 mois au 31 décembre 2005

Nombre de cheptels caprins ou mixtes à dominance caprine pris en charge au 31 décembre 2005

Nombre de caprins de plus de 6 mois au 31 décembre 2005

Nombre de cheptels d'engraissement dérogatoires au 31 décembre 2005

### Tarification des opérations de prophylaxie

<i>Cf arrêté du 1er mars 1991 modifié relatif à la nomenclature des opérations de prophylaxie collective</i>		Petits ruminants
Visite d'exploitation (octroi et maintien de qualification)		
Visite d'introduction	<i>1er animal</i>	
	<i>animaux suivants</i>	
Prélèvement sanguin		
Tuberculation simple d'un caprin (sans tuberculine)		
Injection intrapalpébrale pour diagnostic allergique		
Acte de vaccination (sans le vaccin)		

# BROC 1 : Statut brucellose des cheptels ovins et caprins

## I) Cheptels officiellement indemnes

Nombre total de cheptels officiellement indemnes de brucellose ovine et caprine au 31 décembre 2005  
Nombre d'animaux dans les cheptels OI


Nombre de cheptels ovins (ou mixtes à dominance ovine) officiellement indemnes de brucellose ovine et caprine au 31 décembre 2005

--

Nombre de cheptels caprins (ou mixtes à dominance caprine) officiellement indemnes de brucellose ovine et caprine au 31 décembre 2005

--

## II) Cheptels indemnes

Nombre total de cheptels indemnes de brucellose ovine et caprine au 31 décembre 2005  
Nombre d'animaux dans les cheptels indemnes

--

Nombre de cheptels ovins (ou mixtes à dominance ovine) indemnes de brucellose ovine et caprine au 31 décembre 2005

--

Nombre de cheptels caprins (ou mixtes à dominance caprine) indemnes de brucellose ovine et caprine au 31 décembre 2005

--

## III) Cheptels à qualification suspendue

Nombre total de cheptels à qualification suspendue le 31 décembre 2005  
Nombre d'animaux dans les cheptels à qualification suspendue


Nombre de cheptels à **qualification suspendue** en 2005 pour **raison sanitaire**

--

Nombre de cheptels à **qualification suspendue** en 2005 pour **raison administrative**

--

#### **IV) Cheptels à qualification retirée**

Nombre de cheptels à **qualification retirée** en 2005 pour **raison sanitaire**

--

Nombre de cheptels à **qualification retirée** en 2005 pour **raison administrative**

--

#### **V) Cheptels à qualification inconnue**

(Cheptels en cours de qualification)

Nombre de cheptels à statut inconnu au 31 décembre 2005

Nombre d'animaux dans les cheptels à qualification inconnue


#### **VI) Cheptels non indemnes et non officiellement indemnes**

(Cheptels en cours de qualification, à statut suspendu ou retiré)

Nombre de cheptels non indemnes et non officiellement indemnes le 31 décembre 2005

Nombre d'animaux dans les cheptels non OI et non indemnes


Parmi ces cheptels, nombre de cheptels avec dernier résultat sérologique positif

Nombre d'ovins et de caprins dans ces cheptels


Parmi ces cheptels, nombre de cheptels avec dernier résultat sérologique négatif

Nombre d'ovins et de caprins dans ces cheptels


## BROC 2 : Dépistage

### **I) Dépistage**

#### **A) Prophylaxie**

Rythme de prophylaxie cheptels ovins ou mixtes à dominance ovine en 2005

Rythme de prophylaxie cheptels caprins ou mixtes à dominance caprine en 2005

*A : Annuel, B : Biennal, T : Triennal, Qua : quadriennal; Qui : quinquennal, D : décennal*

Nombre de cheptels ovins ou mixtes à dominance ovine contrôlés en prophylaxie en 2005

Nombre de cheptels caprins ou mixtes à dominance caprine contrôlés en prophylaxie en 2005

Nombre d'ovins et de caprins contrôlés en prophylaxie en 2005

#### **B) Dépistage lors de mouvements**

Nombre d'ovins et de caprins ayant subi un contrôle d'introduction en 2005

#### **C) Déclaration des avortements**

Nombre de cheptels ovins et caprins ayant déclaré des avortements en 2005

Nombre d'avortements ovins et caprins déclarés en 2005

#### **D) Dépistage lors de suspicion**

Nombre de cheptels contrôlés lors d'une suspicion en 2005 (test positif, lien épidémiologique avec un foyer, avortement)

Nombre d'ovins et de caprins contrôlés dans le cadre d'une suspicion en 2005

#### **E) Nombre de tests réalisés en 2005**

Nombre d'EAT réalisées

Nombre de FC réalisées

Nombre d'ECA

Nombre de bactérioscopies

Nombre de bactériocultures

#### **F) Abattages diagnostiques**

Nombre total d'abattages diagnostiques en 2005

## BROC 3 : Foyers

### II) Foyers

#### A) Incidence

Nombre de cheptels ovins ou mixtes à dominance ovine nouvellement infectés de brucellose ovine et caprine en 2005

Dont foyers avec mise en évidence de *Brucella melitensis*

Dont foyers avec mise en évidence de *Brucella abortus*

Nombre de cheptels caprins ou mixtes à dominance caprine nouvellement infectés de brucellose ovine et caprine en 2005

Dont foyers avec mise en évidence de *Brucella melitensis*

Dont foyers avec mise en évidence de *Brucella abortus*


#### B) Prévalence

Nombre de cheptels ovins ou mixtes à dominance ovine infectés de brucellose ovine et caprine au 1er janvier 2005 (anciennement infectés)

Nombre total de cheptels ovins ou mixtes à dominance ovine ayant été infectés de brucellose ovine et caprine en 2005 (cheptels infectés au 1er janvier 2005 + cheptels nouvellement infectés)

Nombre de cheptels ovins ou mixtes à dominance ovine infectés de brucellose au 31 décembre 2005

Nombre de cheptels caprins ou mixtes à dominance caprine infectés de brucellose ovine et caprine au 1er janvier 2005 (anciennement infectés)

Nombre total de cheptels caprins ou mixtes à dominance caprine ayant été infectés de brucellose ovine et caprine en 2005 (cheptels infectés au 1er janvier 2005 + cheptels nouvellement infectés)

Nombre de cheptels caprins ou mixtes à dominance caprine infectés de brucellose au 31 décembre 2005


#### C) Requalification des cheptels

Nombre de cheptels ovins ou mixtes à dominance ovine requalifiés en 2005

Nombre de cheptels caprins ou mixtes à dominance caprine requalifiés en 2005




**D) Mise en évidence des foyers**

Nombre de foyers mis en évidence en 2005 par :

- Prophylaxie
- Contrôle d'introduction
- Enquête épidémiologique autour d'un foyer
- Déclaration d'un avortement
- Autre


**E) Origine de la contamination**

Nombre de foyers dont la cause la plus probable de contamination en 2005 est :

- Introduction d'un animal brucellique
- Voisinage avec un foyer
- Résurgence
- Inconnue


## BROC 4 : Police sanitaire

### III) Police sanitaire

#### A) Abattage partiel

Nombre total de cheptels concernés par un abattage partiel suite à un épisode de brucellose ovine et caprine avéré en 2005

Nombre d'animaux abattus lors d'un abattage partiel


Nombre de cheptels ovins ou mixtes à dominance ovine concernés par un abattage partiel suite à un épisode de brucellose ovine et caprine avéré en 2005

Nombre d'ovins abattus lors d'un abattage partiel


Nombre de cheptels caprins ou mixtes à dominance caprine concernés par un abattage partiel suite à un épisode de brucellose ovine et caprine avéré en 2005

Nombre de caprins abattus lors d'un abattage partiel


#### B) Abattage total

Nombre total de cheptels concernés par un abattage total suite à un épisode de brucellose ovine et caprine avéré en 2005

Nombre d'animaux abattus lors d'un abattage total


Nombre de cheptels ovins ou mixtes à dominance ovine concernés par un abattage total suite à un épisode de brucellose ovine et caprine avéré en 2005

Nombre d'ovins abattus lors d'un abattage total


Nombre de cheptels caprins ou mixtes à dominance caprine concernés par un abattage total suite à un épisode de brucellose ovine et caprine avéré en 2005

Nombre de caprins abattus lors d'un abattage total


## **BROC 5 : Compte rendu financier**

*Coût supporté par l'Etat en 2005*

<b>Honoraires vétérinaires</b>	<input type="text"/>
<b>Indemnités aux éleveurs</b>	<input type="text"/>
<b>Frais de laboratoire</b>	<input type="text"/>
<b>Divers</b>	<input type="text"/>
<b>Total</b>	<input type="text"/>

## BROC 6 : Cofinancement

*Les données ne sont à saisir que pour les 13 départements soumis à cofinancement par l'UE d'un programme d'éradication de la brucellose ovine et caprine en 2005 (04, 05, 06, 13, 26, 2A, 2B, 31, 64, 65, 66, 83, 84)*

### **A) Tests sérologiques**

Nombre d'animaux à tester dans le cadre du programme en 2005

Nombre d'animaux avec un résultat positif à un test sérologique en 2005 (infectés et résultats sérologiques faussement positifs)

Nombre de cheptels avec un résultat positif à un test sérologique en 2005 (infectés et résultats sérologiques faussement positifs)

Nombre d'EAT +

Nombre de FC +

Nombre de bactérioscopies +

Nombre de bactériocultures + (isolement de *Brucella melitensis*)

Nombre d'ECA +

### **B) Animaux infectés**

Nombre de nouveaux animaux infectés en 2005

Nombre total d'animaux infectés en 2005

### **C) Vaccination**

*Départements ayant pratiqué la vaccination en 2005 : 04, 05, 06, 13, 26, 2B, 83, 84*

Nombre de cheptels soumis à un programme vaccinal

Nombre de troupeaux vaccinés

Nombre d'animaux vaccinés

Nombre de doses de vaccin utilisées

Nombre d'adultes ayant été vaccinés en 2005 (*devrait être égal à 0*)

Nombre de jeunes ayant été vaccinés en 2005

### **D) Financement**

*Indiquer le montant des crédits déjà versés en 2005*

Coût supporté par l'état en 2005 pour :

EAT

FC

Vaccinations

Nombre d'animaux abattus hors élevage de sélection en 2005 (hors abattage total) 

--

  
Coût supporté par l'Etat en 2005 

--

Nombre d'animaux abattus en élevage de sélection en 2005 (hors abattage total) 

--

  
Coût supporté par l'Etat en 2005 

--

Nombre d'animaux abattus dans le cadre d'un abattage total en 2005 

--

  
Coût supporté par l'Etat en 2005 

--

*Participation de l'Etat à hauteur de :*

*Prélèvement sanguin = 0,38 euros*

*Analyse EAT = 0,30 euros*

*Analyse FC = 1,52 euros*

*Vaccination = 1,07 euros*

*Animal abattu hors abattage total hors sélection = 45,73 euros*

*Animal abattu hors abattage total en élevage de sélection = 76,22 euros*

## Tuberculose caprine

### **A) Dépistage**

Nombre de cheptels caprins ayant subi une tuberculination en 2005

### **B) Foyers**

Nombre de cheptels infectés au 1er janvier 2005  
(anciennement infectés)

Nombre de nouveaux cheptels infectés en 2005 (incidence)

Nombre total de cheptels ayant été infectés en 2005 (prévalence)

Nombre de foyers dont la cause la plus probable de contamination est :

Introduction d'un animal tuberculeux

Voisinage avec un foyer de tuberculose

Résurgence

Inconnue


Nombre de foyers mis en évidence par :

Découverte d'abattoir

Prophylaxie

Contrôle d'introduction

Enquête épidémiologique

Autre


### **C) Police sanitaire**

Nombre de cheptel concernés par un abattage total  
tuberculose en 2005

Nombre de caprins abattus


### **D) Statut des cheptels**

Nombre de cheptels officiellement indemnes le 31 décembre 2005

## Tremblante ovine et caprine 1

### Surveillance

(Données complémentaires aux données disponibles dans la BNEST)

CHEPTELS		
OVINS	CAPRINS	MIXTE

Nombre de cheptels dans lesquels au moins une suspicion clinique a été posée en 2005			
--	--	--	--

### Statistiques d'éradication

Nombre total de nouveaux cheptels concernés par un APDI tremblante en 2005			
Nombre total de nouveaux cheptels concernés par un APMS de suivi tremblante en 2005			
Nombre total d'APMS < Suspicion clinique en 2005			
Nombre total d'APMS de suspicion < Tests rapides ou enquête en 2005			

OVINS	CAPRINS
-------	---------

<b>Nombre total</b> d'animaux dans les cheptels placés sous APDI ou issus* de cheptels sous APDI		
<b>Nombre total d'ovins génotypés résistants</b> dans le cadre d'un APDI ou issus* de cheptels sous APDI		sans objet
<b>Nombre total d'ovins génotypés sensibles</b> dans le cadre d'un APDI ou issus* de cheptels sous APDI		sans objet
<b>Nombre total d'ovins génotypés très sensibles</b> dans le cadre d'un APDI ou issus* de cheptels sous APDI		sans objet

\* : il s'agit des cheptels concernés par les articles 8-IV (ovins) et 8-III (caprins) des arrêtés du 27 janvier 2003 relatifs à la tremblante

## Tremblante ovine et caprine 2 : police sanitaire de la tremblante

### DEPENSES DE POLICE SANITAIRE ENGAGEES OU PAYEES PAR L'ETAT EN 2005

	Tarif HT	Montant HT	
		OVINS	CAPRINS
<b>1) Honoraires des vétérinaires sanitaires</b>			
Visites de l'animal suspect de tremblante et de l'exploitation par le vétérinaire sanitaire	3 AMO		
Euthanasie de l'animal suspect	1 AMO		
Réalisation enquête épidémiologique initiale	4 AMO		
Visite d'exploitation sous APDI	3 AMO		
Visites d'exploitation faisant l'objet d'un suivi sanitaire	4 AMO		
Prélèvements et transport de la tête	23 €		
Prélèvement sang pour génotypage	0,1 AMO		sans objet
Marquage des animaux	0,1 AMO		
Frais de déplacements des vétérinaires sanitaires	€/km		
Euthanasie des animaux	6 AMO/h		
Prélèvements du système nerveux central (obex)	1 AMO		
1 AMO = 12,14 € HT en 2005	<b>TOTAL HT</b>		

<b>2) Frais de laboratoires</b>	Tarif HT	OVINS	CAPRINS
Prélèvement et conditionnement du SNC	23 €		
Examens histopathologiques (AFSSA Niort ou ENVT)	38 €		
Génotypages des ovins : police sanitaire	17 €		sans objet
Génotypages des ovins : échantillon aléatoire	17 €		sans objet
Génotypages des ovins : animaux positifs	17 €		sans objet
Tests rapides en équarrissage : surveillance	32 / 40 €		
Tests rapides en équarrissage: APDI + issus	32 / 40 €		
Tests rapides en équarrissage: APMS de suivi	32 / 40 €		
Tests rapides en équarrissage: CSO	32 / 40 €		
Tests rapides en abattoir: surveillance	32 / 40 €		
Tests rapides en abattoir: APMS de suivi	32 / 40 €		
Tests rapides en abattoir: CSO	32 / 40 €		
	<b>TOTAL HT</b>		

### 3) Indemnités payées aux éleveurs

	Tarif	OVINS	CAPRINS
Elimination des animaux suspects	45,73 ou 76,22 E		
Elimination des animaux marqués			
Désinfection des locaux	228,67 €		
	<b>TOTAL</b>		

### 4) Autres dépenses

	Tarif HT	OVINS	CAPRINS
Frais de transport jusqu'à l'équarrissage			
Frais de préparations des cadavres	7,65 €		
Frais d'élimination des animaux en équarrissage			
	<b>TOTAL HT</b>		

### TOTAL GENERAL ETAT

PARTICIPATIONS EVENTUELLES D'AUTRES FINANCEURS		Montant	
		OVINS	CAPRINS
Conseil général			
GDS			
Autres (à préciser)			



## **Commentaires relatifs au questionnaire ovin et caprin**

A large, empty rectangular box with a black border, intended for handwritten or typed comments related to the sheep and goat questionnaire.